

Zeitschrift: Clubnachrichten / Schweizer Alpen-Club Sektion Bern
Herausgeber: Schweizer Alpen-Club Sektion Bern
Band: 101 (2023)
Heft: 1

Rubrik: Über den Zaun

Nutzungsbedingungen

Die ETH-Bibliothek ist die Anbieterin der digitalisierten Zeitschriften. Sie besitzt keine Urheberrechte an den Zeitschriften und ist nicht verantwortlich für deren Inhalte. Die Rechte liegen in der Regel bei den Herausgebern beziehungsweise den externen Rechteinhabern. [Siehe Rechtliche Hinweise.](#)

Conditions d'utilisation

L'ETH Library est le fournisseur des revues numérisées. Elle ne détient aucun droit d'auteur sur les revues et n'est pas responsable de leur contenu. En règle générale, les droits sont détenus par les éditeurs ou les détenteurs de droits externes. [Voir Informations légales.](#)

Terms of use

The ETH Library is the provider of the digitised journals. It does not own any copyrights to the journals and is not responsible for their content. The rights usually lie with the publishers or the external rights holders. [See Legal notice.](#)

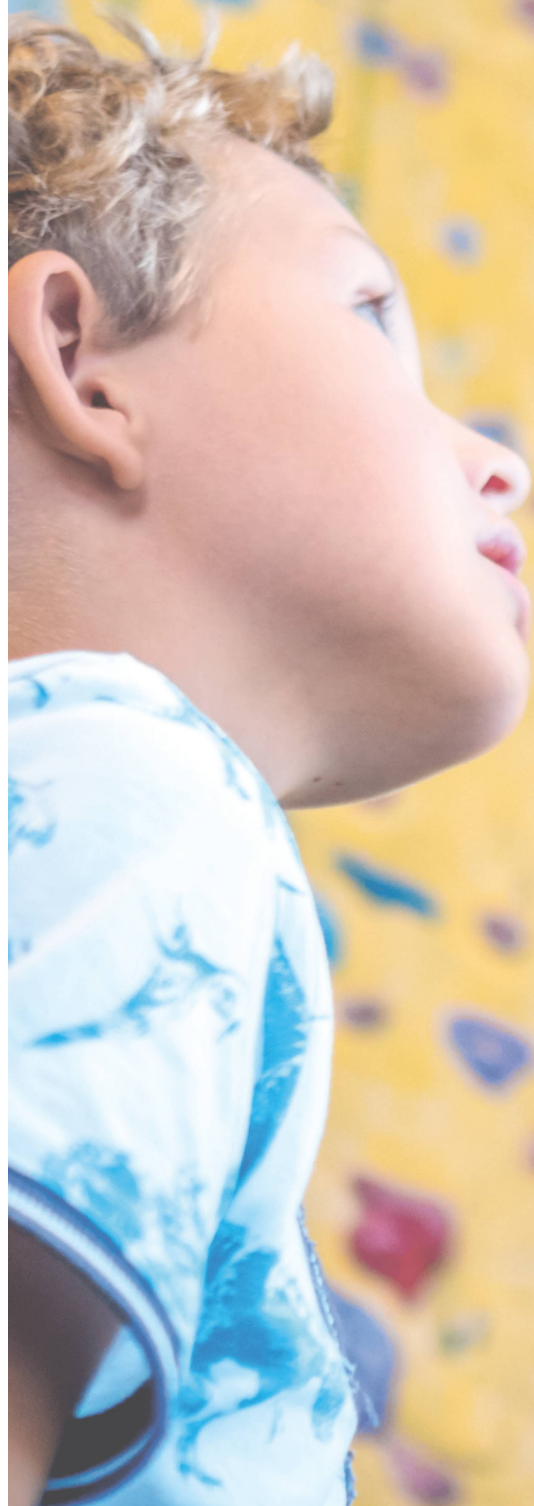
Download PDF: 18.01.2025

ETH-Bibliothek Zürich, E-Periodica, <https://www.e-periodica.ch>

Über den Zaun

Volle Konzentration beim Gspänli-Sichern.

Bild: Jan S.





Oberes Suldtal: Blick vom Dreispitz über den Latrejespitz zum First. Bild: Bernd Jung

Für differenzierten Wildtierschutz im Berggebiet

Kantonsparlament überwies dringliche Motion

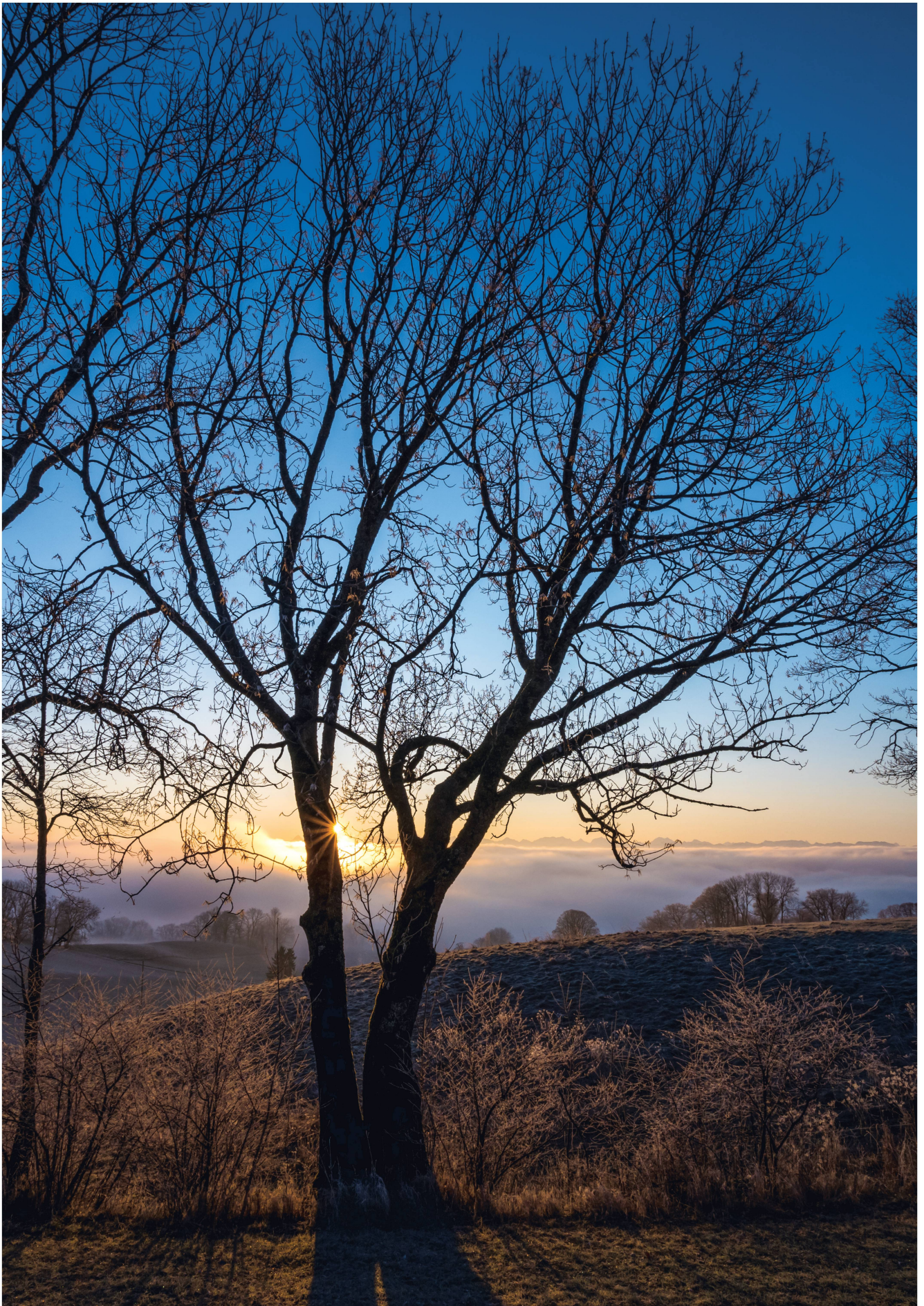
Das Berner Jagdinspektorat plant zusätzlich zu den bestehenden Wildruhezonen der Gemeinden und eidgenössischen Jagdbanngebieten neue, einschneidende Weg- und Routengebote im Sommer und Winter sowie ganzjährige Biwakierverbote. Betroffen wären grossflächige Berggebiete – auch schwer zugängliche alpine Gebiete. Die lokalen SAC-Sektionen, der Berner Bergführerverband und der SAC-Zentralverband bemühten sich in den letzten drei Jahren in zahlreichen Gesprächen um verhältnismässige Regelungen. Die Konsultationsvorlage sah jedoch weiterhin neue Zugangsbeschränkungen über ganze Bergketten hinweg vor.

Vier Grossräte reichten daher eine dringliche Motion ein, die im Dezember 2022 mit grossem Mehr angenommen wurde. Die Motion

Flück beauftragt die Regierung, die Vorgaben für Wildschutzgebiete in den Bergen so zu ergänzen, dass Weggebote und Nutzungseinschränkungen nur kleinräumige Kernzonen der Wildschutzgebiete betreffen und ausserhalb der Wintermonate nur erlassen werden, wenn diese für den Schutz bedrohter Tierarten wirklich erforderlich sind.

Der SAC begrüsst dieses klare Votum und dankt allen SAC-Mitgliedern, die mit ihrem persönlichen Engagement dazu beigetragen haben.

Jutta Gubler Kläne-Menke



Baumsilhouette am Chasseral. Bild: Richard Kunz

Heimat – Mitholz geht uns alle an

Was Heimat bedeutet, zeigt sich meist erst dann, wenn man sie verliert. Seit dem 25. Februar 2020 leben die Bewohnenden des Berner Oberländer Dorfs Mitholz zwischen Ohnmacht und Aufbruch: Damals wird ihnen mitgeteilt, dass sie ihr Dorf wegen Räumungsarbeiten im Munitionsdepot 2030 für 10 Jahre verlassen sollen.

Die neue Ausstellung im Alpinen Museum Bern ist ein partizipatives Projekt mit Menschen aus dem Bergdorf Mitholz über Heimat, Erinnerung, Risiko und Verantwortung. Sie läuft bis am 30. Juni 2024.

Nach dem Zweiten Weltkrieg kam es im Depot zur Explosionskatastrophe, die die meisten Häuser zerstörte und neun Menschen in den Tod riss. Die Munition verteilte sich aufs ganze Dorf – ein grosser Teil liegt noch scharf im Stollen.

In einem gemeinsamen Projekt setzten sich Menschen aus Mitholz und das Alpine Museum der Schweiz mit der Bedeutung von «Heimat» und mit der ungewissen Zukunft auseinander. Die Spurensuche führt von der Explosionsnacht 1947 bis in die Zukunft. Die Ausstellung eröffnet Zugänge über informative, sinnliche und ins-

tallative Elemente. So führt sie etwa in das mit allen Sinnen erlebbare «Archiv Mitholz» oder mitten in eine begehbare Musikinstallation, den «Abschiedschor». Neben den persönlichen Perspektiven stehen die mess- und kontrollierbaren technischen Prozesse der geplanten Räumungsarbeiten. Die «Variantenevaluation» für den Umgang mit der Munition wurde aufgearbeitet und illustriert, so dass sich interaktiv erkunden lässt: räumen, überdecken, fluten oder sprengen? In Mitholz zeigen sich die grossen Fragen wie unter dem Brennglas: Wie prägen uns Erinnerungen? Als Individuen, als Gesellschaft? Welche Risiken wollen wir eingehen? Was bedeutet Heimat? Sie werden in der Ausstellung direkt an die Besuchenden gerichtet und es wird klar:

Mitholz geht uns alle an.



Fluh mit Schuttkegel nach der Explosion.



Fast jede Familie besitzt Gegenstände, die an die Explosionskatastrophe von 1947 erinnern.



Mitholz-Miniatur am Ausstellungseingang – ein kleines Dorf wirft grosse Fragen auf.

Der Zahn der Zeit

Gamchibalmhütte gestern und heute,
erstellt von Archivar Thomas Schmid.

1910



2016



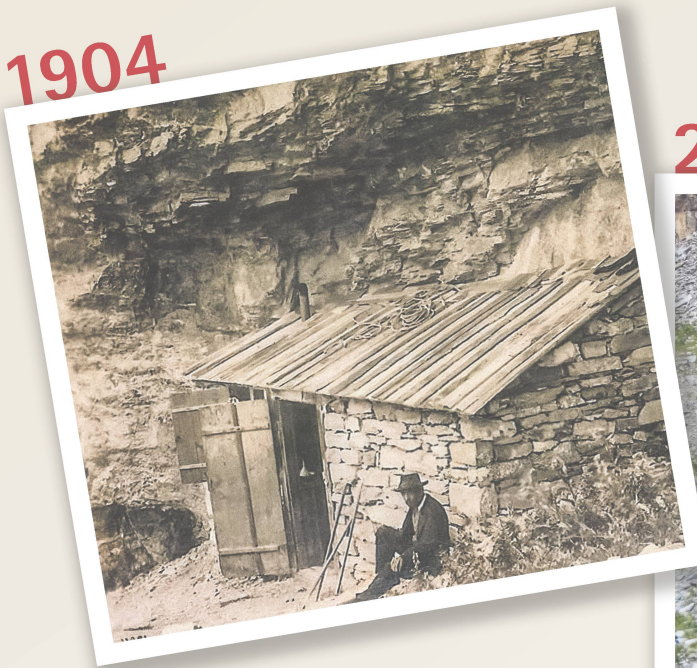
1905



2016



1904



2016



Impressum

Bern, Nr. 1–2023, 101. Jahrgang,
Erscheint 4-mal jährlich
Verantwortliche Redaktorin:
Irene Rietmann, Tel. 079 292 58 73
Zustellung an alle Sektionsmitglieder
ISSN-Nummer: 1662-6761

Redaktion
Text- und Bildbeiträge an Sektion Bern SAC
Brunngasse 36, 3011 Bern
redaktion@sac-bern.ch

Die männliche Schreibweise schliesst,
wo nicht anders erwähnt, automatisch
beide Geschlechter ein.

Layout, Gestaltung, Druck, Versand
rubmedia AG, Postfach, 3001 Bern
Tel. 031 380 14 80
E-Mail: info@rubmedia.ch

Inseratenannahme
rubmedia AG, Postfach, 3001 Bern
Elsbeth Graber, Tel. 031 380 13 23
E-Mail: zeitschriftenverlag@rubmedia.ch

Adressänderungen, Eintritte/Austritte,
Todesfälle an: Klaus Rapp, Mitgliederamt,
Brunngasse 36, 3011 Bern
Tel. 079 345 29 20, mitglieder@sac-bern.ch
oder via Webseite: www.sac-bern.ch

Nr. 2-2023
Erscheinungsdatum: 24. Mai 2023
Redaktionsschluss: 19. April 2023
Redaktion: Irene Rietmann
E-Mail: redaktion@sac-bern.ch



Papier: Rebello FSC® – Recycling, matt
100% Altpapier, Blauer Engel

Auffellen und Abschalten.



Die Welt ist schöner da oben. Weil jeder Schritt und jeder Schwung dein Herz erfreut. Und du die Gewissheit hast, dass deine Ausrüstung deinen Zielen gewachsen ist. Auf jeder Tour. Bei allen Verhältnissen. Wir leben Bergsport.

baechli-bergsport.ch

Filiale Bern | Waldhöweg 1 | 3013 Bern-Breitenrain
Filiale Thun | Gewerbestrasse 6 | 3600 Thun



BÄCHLI
BERGSPORT