

Zeitschrift: Gazette / Oldtimer Club Saurer
Herausgeber: Oldtimer Club Saurer
Band: - (2013)
Heft: 88

Artikel: Saurer : Frankreich [Fortsetzung]
Autor: Thommen, Moritz
DOI: <https://doi.org/10.5169/seals-1037630>

Nutzungsbedingungen

Die ETH-Bibliothek ist die Anbieterin der digitalisierten Zeitschriften. Sie besitzt keine Urheberrechte an den Zeitschriften und ist nicht verantwortlich für deren Inhalte. Die Rechte liegen in der Regel bei den Herausgebern beziehungsweise den externen Rechteinhabern. [Siehe Rechtliche Hinweise.](#)

Conditions d'utilisation

L'ETH Library est le fournisseur des revues numérisées. Elle ne détient aucun droit d'auteur sur les revues et n'est pas responsable de leur contenu. En règle générale, les droits sont détenus par les éditeurs ou les détenteurs de droits externes. [Voir Informations légales.](#)

Terms of use

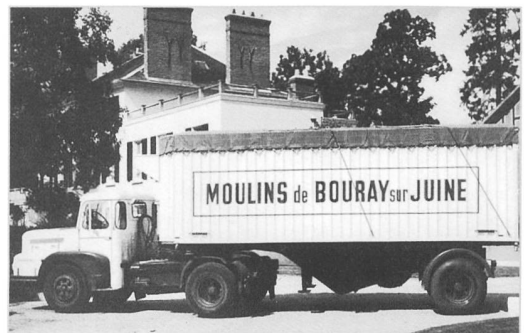
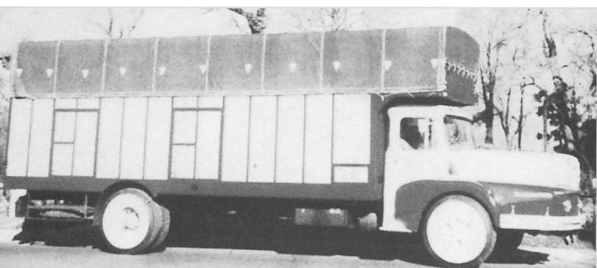
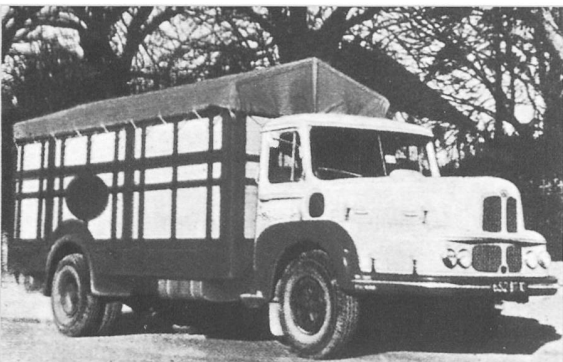
The ETH Library is the provider of the digitised journals. It does not own any copyrights to the journals and is not responsible for their content. The rights usually lie with the publishers or the external rights holders. [See Legal notice.](#)

Download PDF: 19.02.2025

ETH-Bibliothek Zürich, E-Periodica, <https://www.e-periodica.ch>

Saurer - Frankreich

(Fortsetzung aus Heft Nr. 86)





Saurer Rhône ZSA 96 : 5 porteurs
Rhön ZSA 122 : 4 porteurs, 1 tracteur

NOTES : Diesel 6 cylindres 120 x 120, 900 cm³
chambre de combustion DOUBLE TURBULENCE brevete SAURER

Puissance totale : 120 cv

POMPE À HAUTE PRESSION (à 1200 l/min)
 • Rhône : 120 CV
 • Rhön : 120 CV

COUPLE MAXIMUM :
 • Rhône : 120 CV à 1300 tr/mn
 • Rhön : 120 CV à 1300 tr/mn

NOTE : 5 VITESSES avec sélecteur à commande pneumatique progressive.
 Sa Rhön : avec synchronisation SYNCHRO-UNIC.

PONT ARRIÈRE : à simple différentiel.

FREINAGE : à air comprimé à 2 circuits indépendants. Compresseur à 2 cylindres.

SERVODIRECTION : pneumatique de série.

PNEUMATIQUES : de série 120 x 120 ou 120 x 130 en 4 A.R.

EQUIPEMENT ÉLECTRIQUE : démarreur à vide.
 Système central 21 x 20 W à 2 interrupteurs de sélecteur. 4 batteries de 8 volts, 120 A.H.

RÉSÉRVUERS : de gazole de 120 litres.
 Un sur chaque côté et un central. Deux sur chaque long et tracteur Rhön.

PORTES : de secours de série sur le tracteur Rhön.

CABINE LOBBYCLAMP, grand confort

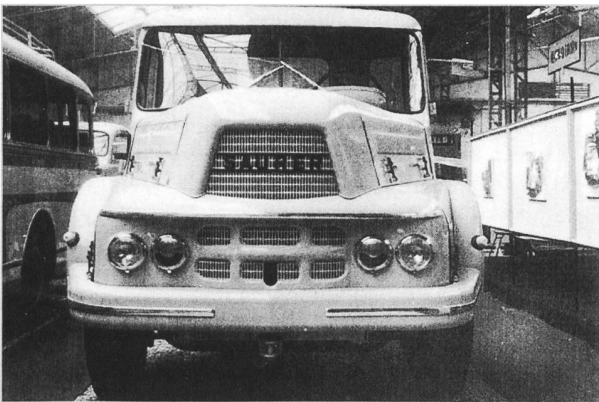
UNIC
 1 seul Refroidissement
 PNEUMATIQUE
 P.N. : 120 - 21-43 et 21-49
 SIMCA S.A.
 10, rue de la République - 69001 LYON
 T. 04 72 41 11 11

Pour descriptions détaillées se reporter aux types correspondants du répertoire UNIC "Alpin".

Contraire à UNIC, LES SAURER SONT GARANTIS 1 AN SANS LIMITE DE KILOMÈTRE.



Ab 1959 wird auch die Produktion des CT3D Motors eingestellt. Neu wird das Modell ZS 103 aufgelegt. Es handelt sich dabei um einen UNIC ZU 94 mit dem Reihensechszylinder ZU 6 RB2 und Saurer-Verbrennungsverfahren.



Saurer ZS 103 Möbelwagen



Saurer Rhône
 ZS 7 120 cv
 ZS 9 130 cv

SAURER
 4 CM

50

SAURER

Ende 1959 wird die Produktion eingestellt. 1966 wurde UNIC von Simca an Fiat verkauft. Fiat arbeitete schon länger via ihre Tochter OM mit Saurer Schweiz zusammen. Das war dann auch der Startschuss für UNIC die Motoren mit Saurer-Direkteinspritzung auszurüsten.

Moritz Thommen