

**Zeitschrift:** Gazette / Oldtimer Club Saurer  
**Herausgeber:** Oldtimer Club Saurer  
**Band:** - (2020)  
**Heft:** 115

**Rubrik:** Saurer Museum am See und Depot

### **Nutzungsbedingungen**

Die ETH-Bibliothek ist die Anbieterin der digitalisierten Zeitschriften. Sie besitzt keine Urheberrechte an den Zeitschriften und ist nicht verantwortlich für deren Inhalte. Die Rechte liegen in der Regel bei den Herausgebern beziehungsweise den externen Rechteinhabern. [Siehe Rechtliche Hinweise.](#)

### **Conditions d'utilisation**

L'ETH Library est le fournisseur des revues numérisées. Elle ne détient aucun droit d'auteur sur les revues et n'est pas responsable de leur contenu. En règle générale, les droits sont détenus par les éditeurs ou les détenteurs de droits externes. [Voir Informations légales.](#)

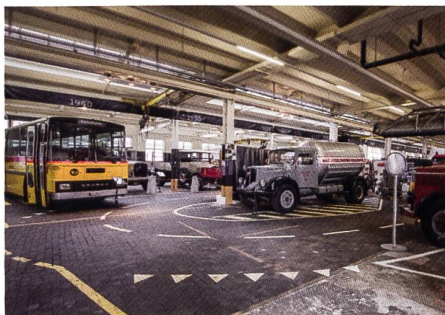
### **Terms of use**

The ETH Library is the provider of the digitised journals. It does not own any copyrights to the journals and is not responsible for their content. The rights usually lie with the publishers or the external rights holders. [See Legal notice.](#)

**Download PDF:** 30.03.2025

**ETH-Bibliothek Zürich, E-Periodica, <https://www.e-periodica.ch>**

# Saurer Museum am See und DEPOT



## Auskunft und Anmeldung für Führungen

Arbon Tourismus  
Schmiedgasse 5, 9320 Arbon  
Telefon: 071 440 13 80

Öffnungszeiten:  
Montag–Freitag  
09.00–11.30 und 14.00–18.00  
(Sommer auch Samstagvormittag)  
[www.arbontourismus.ch](http://www.arbontourismus.ch) oder  
Mail an: [info@arbontourismus.ch](mailto:info@arbontourismus.ch)

## Standort Museum am See

Weitegasse 8, 9320 Arbon

## Öffnungszeiten

Täglich 10.00–18.00 Uhr

Tickets erhältlich im Hotel

Wunderbar, direkt neben dem Saurer Museum.

Jeweils am ersten Wochenende des Monats sind Auskunftspersonen anwesend.

## Standort DEPOT

WerkZwei hinter dem Bahnhof im ehemaligen Presswerk, 9320 Arbon

## Öffnungszeiten

Täglich 10.00–18.00 Uhr\*

Tickets erhältlich in der Chocolaterie Kölbener sowie bei art of optic (im Hamel-Gebäude) sowie im Restaurant «Presswerk», hinter der Musikschule.

\*kein Ticketverkauf, wenn die Geschäfte resp. das Restaurant Presswerk geschlossen haben. Öffnungszeiten beachten!



## Eintrittspreise

Einzelpersonen	CHF 8.–
Kinder / Jugendliche unter 16 Jahren	Gratis
Eintritt Gruppe (ab 10 Personen, Mindestpauschale CHF 60.–), plus Führerentgelt	CHF 6.–
Eintritt mit Führung (Schulklassen)	CHF 3.–
Führung (pro Gruppe bis max. 20 Personen)	CHF 75.–
Clubmitglieder (Ausweis)	Gratis

Der Museums- und DEPOT-Besuch ist auch mit Rollstuhl möglich



Damals vor 10 Jahren  
**Das Museum ist eröffnet!**

