

Zeitschrift: Schweizer Archiv für Tierheilkunde SAT : die Fachzeitschrift für Tierärztinnen und Tierärzte = Archives Suisses de Médecine Vétérinaire
ASMV : la revue professionnelle des vétérinaires

Herausgeber: Gesellschaft Schweizer Tierärztinnen und Tierärzte

Band: 139 (1997)

Heft: 7

Rubrik: Product-Infos

Nutzungsbedingungen

Die ETH-Bibliothek ist die Anbieterin der digitalisierten Zeitschriften. Sie besitzt keine Urheberrechte an den Zeitschriften und ist nicht verantwortlich für deren Inhalte. Die Rechte liegen in der Regel bei den Herausgebern beziehungsweise den externen Rechteinhabern. [Siehe Rechtliche Hinweise.](#)

Conditions d'utilisation

L'ETH Library est le fournisseur des revues numérisées. Elle ne détient aucun droit d'auteur sur les revues et n'est pas responsable de leur contenu. En règle générale, les droits sont détenus par les éditeurs ou les détenteurs de droits externes. [Voir Informations légales.](#)

Terms of use

The ETH Library is the provider of the digitised journals. It does not own any copyrights to the journals and is not responsible for their content. The rights usually lie with the publishers or the external rights holders. [See Legal notice.](#)

Download PDF: 17.03.2025

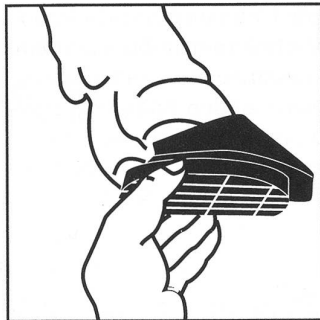
ETH-Bibliothek Zürich, E-Periodica, <https://www.e-periodica.ch>

Product-Infos / Product-Infos / Product-Infos

PROVET AG

NEU bei Provet: Demotec Easy Bloc, der Fortschritt in der Klauenbehandlung

Klauenerkrankungen bei Rindern führen schon in kurzer Zeit zu reduzierter Milchleistung und Gewichtsverlust, was für Tierbesitzer bedeutende wirtschaftliche Nachteile zur Folge hat. **Demotec Easy Bloc** ist ein neuentwickeltes System, um auftretende Lahmheiten schnell und kostengünstig zu behandeln. Der vorgefertigte Bloc ist anatomisch optimal geformt und so



grosszügig dimensioniert, dass er nahezu für alle Klauengrössen passt. Die flexible Kappe gewährt zusätzlich individuellen Spielraum. Die Anmischung des Kunststoffes erfolgt in der Kappe, es ist also kein Auftragen und Modellieren mehr erforderlich. **Demotec Easy Bloc** wird einfach über die vorbereitete gesunde Klappe gestülpt, ein Verrutschen ist nicht mehr möglich. Nach der sehr schnellen Aushärtungszeit (ca. 4 Minuten) kann die Klaue wieder belastet werden.

Demotec Easy Bloc – einfach, sicher, preiswert!

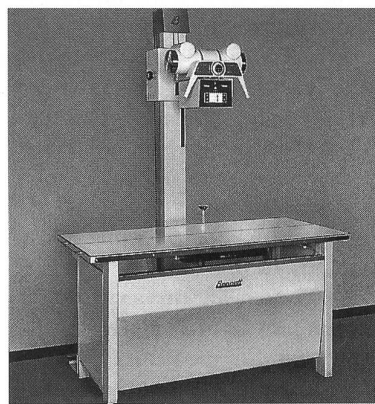
Alleinvertrieb für die Schweiz:

Provet AG, Vet.-med. Center SAT61
3421 Lyssach
Telefon 034 445 40 66, Telefax 034 445 20 93

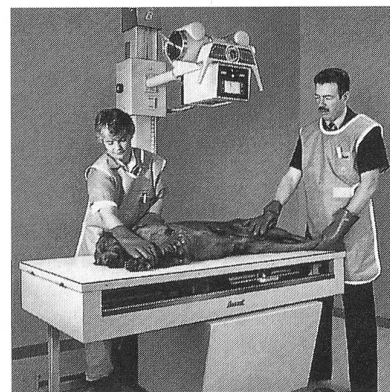
MED-SERVICE AG

NEU: Speziell für die Tierarztpraxis. Das BENNETT Veterinär Röntgensystem

Röntngengenerator mit dem Organprogramm für Tiere. MULTIPULS Hochfrequenz 100 kHz Röntngengenerator 37,5 kW. Nur bei uns: Direkt ab normaler Steckdose 220 V. Keine extra Drehstromzuleitung erforderlich.



- Handentwicklungstanks und Dunkelkammerausrüstung
- Neue und gebrauchte Entwicklungsmaschinen mit Garantie
- SERVICE, Zustandsprüfungen, Röntgenfilme und Chemie
- Röntgenkassetten, Strahlenschutzartikel



Kontaktieren Sie uns:

Med-Service AG SAT 62
Reggenschwilerstrasse 28, 9402 Mörschwil
Telefon 071 866 22 07, Telefax 866 15 87

ALOMED

Frühdiagnostik von Nierenfunktionsstörungen beim Hund

Erhöhte Serumkonzentrationen von Kreatinin und Harnstoff treten aufgrund der hohen Reservekapazität der Niere erst auf, wenn ca. $\frac{2}{3}$ bis $\frac{3}{4}$ der Nierenfunktion ausgefallen sind, also zu einem Zeitpunkt, wo auch die ersten klinischen Symptome einer Niereninsuffizienz erkennbar sind.

Zur Frühdiagnostik sind also Kreatinin- und Harnstoff-Bestimmungen ungeeignet.

Die glomeruläre Filtrationsrate (GFR) korreliert mit der funktionellen Nierenmasse, so dass die Bestimmung der GFR eigentlich die Methode der Wahl zur sensitiven Erfassung einer eingeschränkten Nierenfunktion ist.

Am Tierspital Zürich wurde in Zusammenarbeit mit dem Labor ALOMED und der Universität Graz (M. Haller et al., Res. Vet. Sci., Publikation eingereicht) ein Verfahren der Inulin-Ausscheidung entwickelt und klinisch validiert, das die Nachteile der bisherigen zeit- und kostenaufwendigen Clearance-Verfahren umgeht und in der Lage ist, frühzeitig, vor dem Auftreten pathologischer Kreatinin- und Harnstoffwerte, Nierenfunktionsstörungen zu erkennen:

2 Stunden nach einer Inulin-Bolus-Injektion wird Blut abgenommen und aus dem Serum die Inulinrestkonzentration bestimmt. Das Resultat dieser Inulin-Bestimmung aus einer einzigen Blutabnahme korreliert mit dem Resultat einer kompletten Inulin-Clearance und ermöglicht damit eine in jeder Praxis praktikable und kostengünstige Frühdiagnostik von Nierenfunktionsstörungen (bei der Katze ist die Validierung der Methode noch nicht abgeschlossen).

Product-Infos / Product-Infos / Product-Infos

Durchführung der Inulin-Bestimmung und weitere Informationen bei:

Labor ALOMED SAT 67
Postfach, 8260 Stein am Rhein
Telefon (0049) 7738 5015,
Telefax (0049) 7738 7546

UFAMED AG

Duvaxyn EHV 1,4 – Neuer Impfstoff gegen Equine Herpesviren Typ 1 und 4

- Gleiche Mengen der Antigene EHV 1 und EHV 4
Der neue Impfstoff aus dem bewährten Sortiment von Solvay Duphar bietet den Vorteil, gleiche Mengen der beiden Antigene EHV 1 und EHV 4 zu enthalten. Damit ist man in jedem Fall auf der sicheren Seite.
- Starkes Adjuvans
Herpesviren weisen von Natur aus eine schlechte Immunogenität auf. Sie induzieren nur geringe Mengen humoraler Antikörper, die allein keine belastbare Immunität aufbauen können. Dazu sind zellvermittelte Immunmechanismen notwendig, die speziell durch das Adjuvans Carbopol gefördert werden.
- Gute Verträglichkeit
Duvaxyn EHV 1,4 ist bereits seit zwei Jahren in England auf dem Markt. Bisher wurden noch keine

Nebenwirkungen beobachtet.

- Nachgewiesener Herpeschutz für 6 Monate
Nach Schutzimpfung mit duvaxyn® EHV 1,4 wurden zwei Testinfektionen durchgeführt, die die Wirksamkeit der Vakzine während 6 Monaten eindrücklich bestätigen.
- Abortprophylaxe/Reduzierung der Virusausscheidung
Die Impfung mit duvaxyn EHV 1,4 bewirkt neben einer erheblichen Abschwächung der respiratorischen Symptome und des Abortrisikos eine Verminderung der Virusausscheidung nach einer Feldinfektion. Dies wurde durch Untersuchungen von Nasentupferproben nach Testinfektionen ebenfalls bestätigt.
- Simultane Verabreichung mit Influenza-Impfstoffen
Zusammen mit **duvaxyn® IE-T Plus** und **IE Plus** bietet Solvay Duphar nun die gesamte Pferde-Impfstoff-Palette an. Diese Impfstoffe können gleichzeitig mit duvaxyn® EHV 1,4 appliziert werden. Die Kombination ist vom IVI registriert und induziert eine komplexe Immunantwort gegen alle beteiligten Antigene. Duvaxyn EHV 1,4 ist in der Originalpackung zu 10 Impfdosen erhältlich. Vertrieb:

ufamed AG SAT 66
Kornfeldstrasse 2, 6210 Sursee
Telefon 041 926 82 11

PROVET AG

Röntgenapparate Raypower und Raystar

Die von der Firma Furrer Röntgentechnik entwickelten und hergestellten Röntgenapparate Raypower und Raystar sind Schweizer Qualitätsprodukte und bieten sowohl dem Klein- als auch dem Grosstier- und Pferdepraktiker neuste Röntgentechnologie. Alle Geräte sind sehr einfach zu bedienen und durch Mikroprozessoren gesteuert. Den individuellen Bedürfnissen entsprechend stehen 4 verschiedene Geräte zur Verfügung, dazu auch passende Untersuchungstische sowie Zubehör zum ambulanten Einsatz (Rollstative etc.). Detaillierte Unterlagen zu den Röntgenapparaten Raypower und Raystar schicken wir Ihnen gerne zu. Rufen Sie an – wir informieren Sie umfassend.

Provet AG SAT 65
3421 Lyssach
Telefon 034 445 40 66, Telefax 034 445 20 93
Abt. Instrumente direkt 034 448 11 22

Informationen nach Selbstangabe der Industrie