

**Zeitschrift:** Die schweizerische Baukunst

**Herausgeber:** Bund Schweizer Architekten

**Band:** 2 (1910)

**Heft:** 7

**Rubrik:** Halle im Hotel Royal in Ouchy: Architekten C. Mauerhofer, A. van Dorsser & C.F. Bonjour, Lausanne

### **Nutzungsbedingungen**

Die ETH-Bibliothek ist die Anbieterin der digitalisierten Zeitschriften. Sie besitzt keine Urheberrechte an den Zeitschriften und ist nicht verantwortlich für deren Inhalte. Die Rechte liegen in der Regel bei den Herausgebern beziehungsweise den externen Rechteinhabern. [Siehe Rechtliche Hinweise.](#)

### **Conditions d'utilisation**

L'ETH Library est le fournisseur des revues numérisées. Elle ne détient aucun droit d'auteur sur les revues et n'est pas responsable de leur contenu. En règle générale, les droits sont détenus par les éditeurs ou les détenteurs de droits externes. [Voir Informations légales.](#)

### **Terms of use**

The ETH Library is the provider of the digitised journals. It does not own any copyrights to the journals and is not responsible for their content. The rights usually lie with the publishers or the external rights holders. [See Legal notice.](#)

**Download PDF:** 14.03.2025

**ETH-Bibliothek Zürich, E-Periodica, <https://www.e-periodica.ch>**



Wände und Decke mit ornamentalen Malereien geziert; Holzwerk in Eichen geräuchert und gewischt; Cheminée in Stein mit Kacheln einlagen. Bezüge der Sitzmöbel in Moquette, Tapissierstoff und Leder. Beleuchtungskörper und sonstige Metallarbeiten in Alt-Messing getrieben

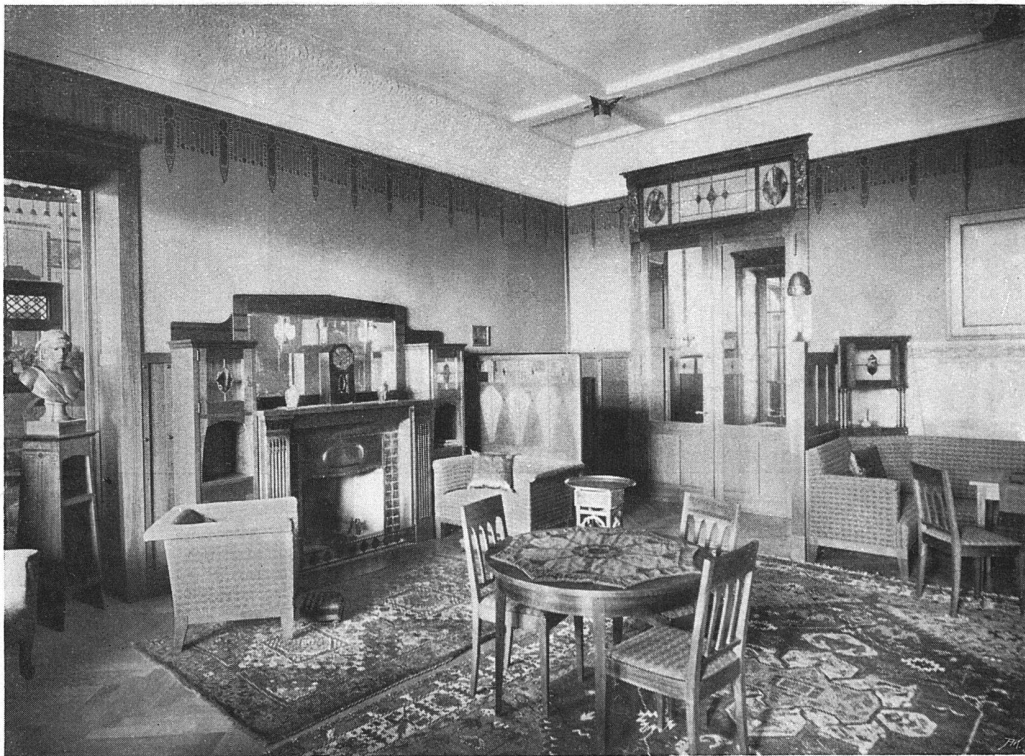


Halle im Hotel Royal in Duchy; Architekten  
E. Mauerhofer, A. van Dorsser &  
E. F. Bonjour, Lausanne

Entworfen und ausgeführt  
von A. Wallig, Möbel-  
fabrik in Basel



Der Salon: Holzwerk elfenbeinfarbig lackiert; freistehende Möbel in poliertem Mahagoni mit Seidenstoffbezügen; Beleuchtungskörper und Metallarbeiten in Bronze



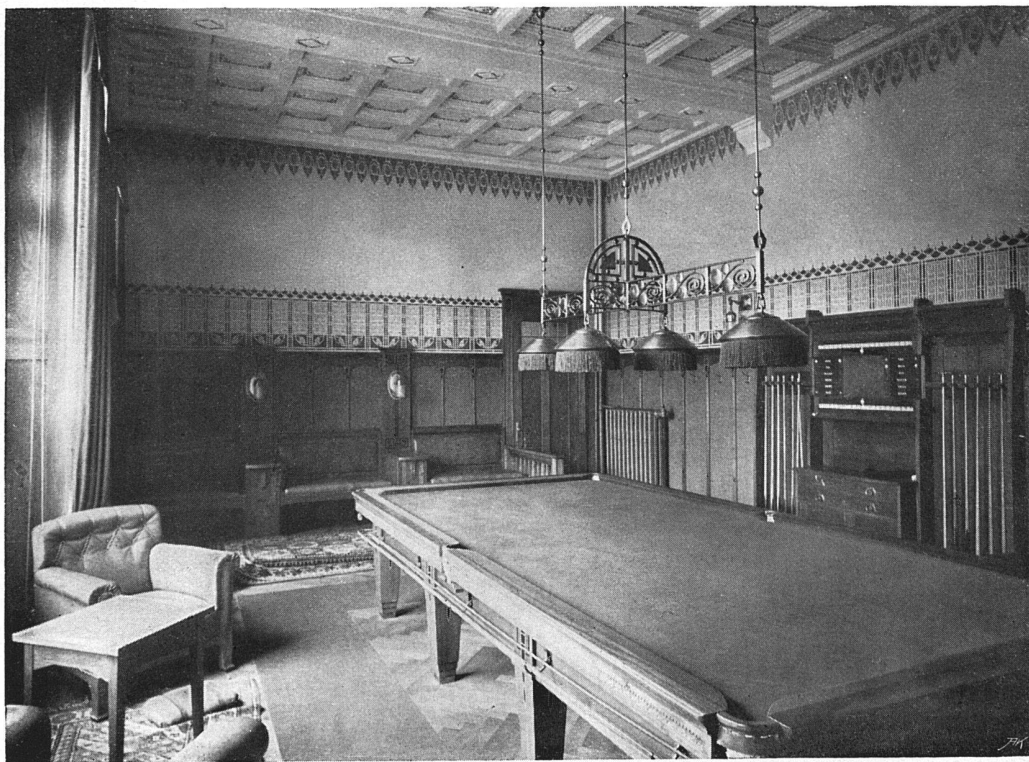
Der Leseaal: Lambris mit Zuteilstoff-Füllungen; Holzarbeiten in gewichstem Nussbaum mit Intarsien; die Sitzmöbel mit Tapissierstoff und Seidenmoquette bezogen. Beleuchtungskörper in dunkel brüniertem Messing

Gesellschaftsräume im Hotel Royal in Dudy;  
Architekten C. Mauerhofer, A. van  
Dorsser & F. C. Bonjour, Lausanne

Entworfen und ausgeführt  
von A. Ballié, Möbel-  
fabrik in Basel



Die Halle: Wand und Decke bemalt. Cheminée Stein mit Kachelinlagen; Holzwerk in Eichen geräuchert und gewichst. Stgmöbelbezüge in Moquette, Tapissierestoff und Leder



Der Billardsaal: Lambris mit Jutesstoff-Füllungen, Wände schabloniert; Holzwerk in gewichstem Nussbaum mit Intarsien, die Stgmöbel mit Leder bezogen; Beleuchtungskörper in matt Messing

Entworfen und ausgeführt  
von A. Ballié, Möbel-  
fabrik in Basel

Gesellschaftsräume im Hotel Royal in Duchy;  
Architekten E. Mauerhofer, A. van  
Dorsser & F. C. Bonjour, Lausanne



Ein Wohnhaus  
in Wollishofen

Meier & Arter, Archi-  
tecten (B. S. A.), Zürich