

Zeitschrift: Die schweizerische Baukunst
Herausgeber: Bund Schweizer Architekten
Band: 12 (1920)
Heft: 8

Artikel: Bautätigkeit in Bern
Autor: [s.n.]
DOI: <https://doi.org/10.5169/seals-660576>

Nutzungsbedingungen

Die ETH-Bibliothek ist die Anbieterin der digitalisierten Zeitschriften. Sie besitzt keine Urheberrechte an den Zeitschriften und ist nicht verantwortlich für deren Inhalte. Die Rechte liegen in der Regel bei den Herausgebern beziehungsweise den externen Rechteinhabern. [Siehe Rechtliche Hinweise.](#)

Conditions d'utilisation

L'ETH Library est le fournisseur des revues numérisées. Elle ne détient aucun droit d'auteur sur les revues et n'est pas responsable de leur contenu. En règle générale, les droits sont détenus par les éditeurs ou les détenteurs de droits externes. [Voir Informations légales.](#)

Terms of use

The ETH Library is the provider of the digitised journals. It does not own any copyrights to the journals and is not responsible for their content. The rights usually lie with the publishers or the external rights holders. [See Legal notice.](#)

Download PDF: 14.03.2025

ETH-Bibliothek Zürich, E-Periodica, <https://www.e-periodica.ch>



Aus einem Salon in Thun — Von Architekt M. Lutz, Thun

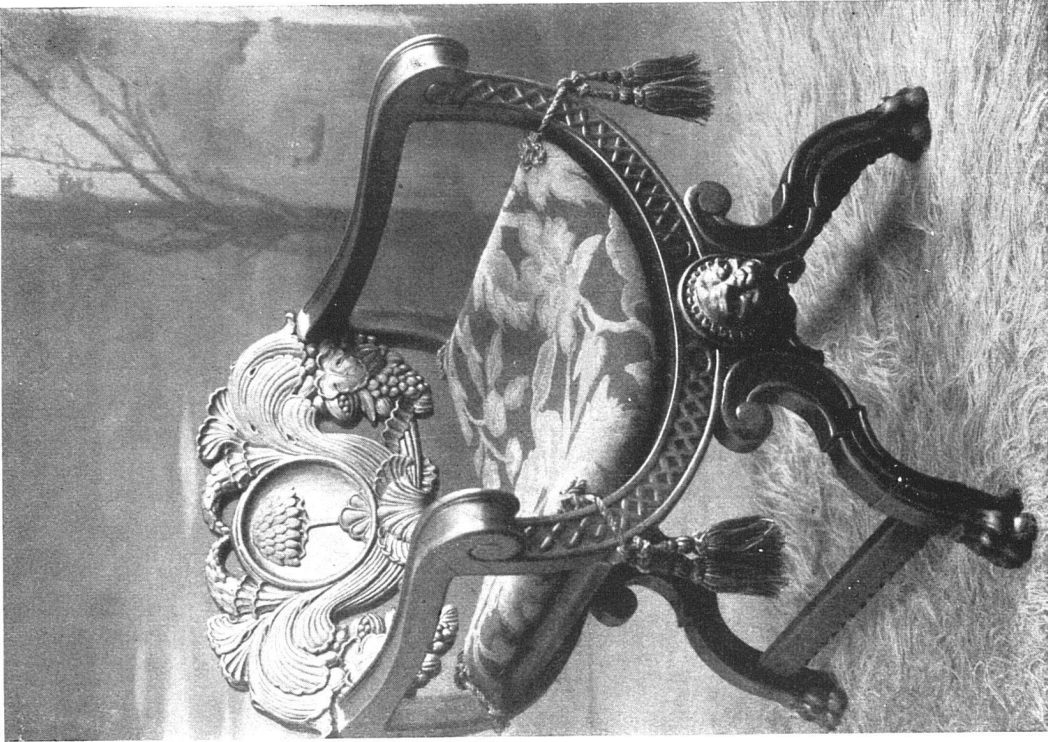
BAUTÄTIGKEIT IN BERN

Der Gemeinderat der Stadt Bern hat in seiner Sitzung vom 14. ds. beschlossen, dem Stadtrat die Beteiligung an vier grösseren Wohnbauunternehmungen zu beantragen. Es handelt sich um die Erstellung von zirka 240 Zwei- und Dreizimmerwohnungen mit dem besonderen Zwecke, bei dieser Gelegenheit die immer noch von Notwohnungen belegten Sekundarschulhäuser auf dem Hopfgut und auf der Schosshalde zu räumen.

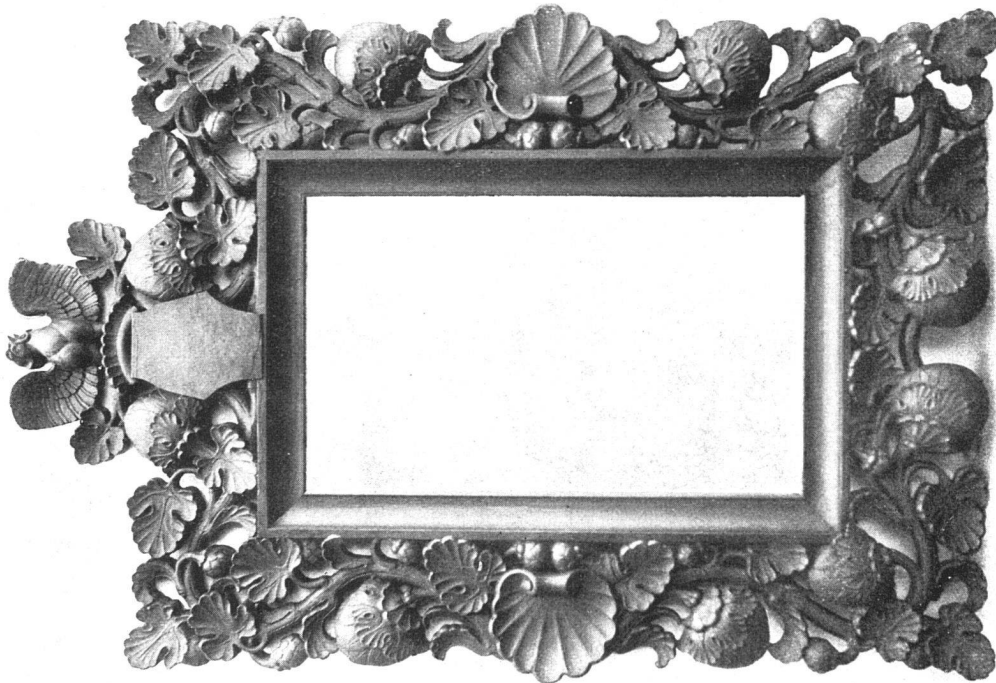
Folgende Projekte sind vorgesehen: Die Ueberbauung des Gemeindeterrains auf dem Jolimont-Gut gemäss Projekt der Herren Lutstorf, Mathys und Konsorten; 2. die Ueberbauung eines Terrains an der Waldheimstrasse im Länggassquartier gemäss Projekt des Herrn Architekten Bösiger; 3. die Ueberbauung des Gemeindeterrains an der Tschernerstrasse im Mattenhof nach Projekt des Herrn Architekten

Louis; 4. die Ueberbauung eines der Firma Ryser & Cie. gehörenden Terrainstückes auf dem sogen. Reitschulgut im Fischermätteli.

Die Projekte sind, mit Ausnahme des letzten, alle auf genossenschaftlicher Grundlage aufgebaut, wobei sich die Gemeinde durch Zeichnung von Anteilscheinen der Genossenschaft und Uebernahme einer zweiten Hypothek zu ermässigtem Zinsfuss beteiligt. Diese Form der Beteiligung der Gemeinde ermöglicht die Erstellung einer verhältnissmässig sehr grossen Zahl von Wohnungen ohne allzustarke Beanspruchung der Gemeinde. Die Ausführung der Projekte wird davon abhängen, ob die Eidgenossenschaft, gestützt auf den kürzlich erlassenen Bundesbeschluss, zusammen mit dem Kanton Bern sich an der Subventionierung der Bauten beteiligen wird.



Geschnitzter Stuhl, nach Zeichnung des Architekten
Ausgeführt von H. Huggler-Wyss, Brienz



Bilderrahmen, nach Zeichnung des Architekten
Ausgeführt von H. Huggler-Wyss, Brienz