

Zeitschrift: Die Eisenbahn = Le chemin de fer
Herausgeber: A. Waldner
Band: 14/15 (1881)
Heft: 11

Werbung

Nutzungsbedingungen

Die ETH-Bibliothek ist die Anbieterin der digitalisierten Zeitschriften. Sie besitzt keine Urheberrechte an den Zeitschriften und ist nicht verantwortlich für deren Inhalte. Die Rechte liegen in der Regel bei den Herausgebern beziehungsweise den externen Rechteinhabern. [Siehe Rechtliche Hinweise.](#)

Conditions d'utilisation

L'ETH Library est le fournisseur des revues numérisées. Elle ne détient aucun droit d'auteur sur les revues et n'est pas responsable de leur contenu. En règle générale, les droits sont détenus par les éditeurs ou les détenteurs de droits externes. [Voir Informations légales.](#)

Terms of use

The ETH Library is the provider of the digitised journals. It does not own any copyrights to the journals and is not responsible for their content. The rights usually lie with the publishers or the external rights holders. [See Legal notice.](#)

Download PDF: 02.04.2025

ETH-Bibliothek Zürich, E-Periodica, <https://www.e-periodica.ch>

Bd. XIV.

ZÜRICH, den 12. März 1881.

N^o. 11.

Abonnements auf die wöchentlich einmal erscheinende „Eisenbahn“ nehmen die schweizerischen Postanstalten und Buchhandlungen zu 10 Fr. pro Semester, die deutsch-österreichischen zu 10 Mark an. Es kann auch bei der Verlagshandlung **Orell Füssli & Co.** direct abonniert werden. Preis der einzelnen Nummer 1 Fr.

Annoucen: Viergespaltene Zeile 30 Cts. = 25 Pf. — Haupttitelseite 50 Cts. = 40 Pf.

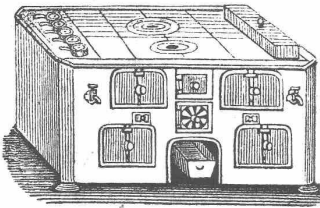
Les abonnements au „Chemin de fer“ paraissant une fois par semaine, s'adressent aux bureaux de poste, aux librairies et aux éditeurs **Orell Füssli & Co.** à Zurich. Le prix en est 10 francs par semestre pour la Suisse et fr. 12. 50 pour l'Étranger. Prix du numéro 1 fr.

Annouces: Prix pour la petite ligne 30 cts. La petite ligne sur la première page 50 centimes.

PATENT
&
technisches Bureau
von
J. Brandt & G. v. Nawrocki
Civil-Ingenieure
BERLIN W., Leipziger-Str. 124.
[3608]

BOIE & MÜLLER

Filiale der ersten Heilbronner Herdfabrik
Zürich, Bahnhofstrasse 66.



Grösstes Lager in Kochherden für Haushaltungen,
Hotels und Institute

in solider und geschmackvoller Aus-
wahl und allen denkblichen Grössen bei
anerkannt geringem Materialverbrauch
für Holz- und Steinkohlenfeuerung.
Email-Herde, das Eleganteste in
Herden bei unübertroffener Dauerhaf-
tigkeit, mit Messing- oder Nickelbe-
schlag.

Badeeinrichtungen.

Ganze Kücheneinrichtungen.

Die Herren Architekten und Bau-
meister laden wir zum Besuche unseres
Ausstellungslokales höflichst ein. [3735]

Putzfäden

in Ballen von 50 und 100 Kilo.
Fabrication von

J. G. Wassermann
in **Frauenfeld.**

Patente besorgt und verwerthet
A. Lorentz, Civilingenieur.
c 3655] Berlin, Lindenstrasse 67

Gesucht wird für eine *Locomotiv-
Fabrik* ein vollständig theoretisch u.
practisch gebildeter, energischer und
gewandter **Ingenieur**

in gesetzten Jahren, welcher je nach
seiner bisherigen Thätigkeit für Bureau
oder Werkstatt Verwendung findet u.
der sich für die Reise und selbststän-
dige Geschäftsabschlüsse qualificirt.
Kenntniß der französischen Sprache
erwünscht. Offerten mit Angabe der
Gehaltsansprüche befördert sub W. M.
Nr. 5916 **Rudolf Mosse** in Berlin.
(M. Ag. Erf. 5916 B)

Im Verlage der Trüb'schen Buch-
handlung (Th. Schröter) in Zürich
ist soeben erschienen und in allen
Buchhandlungen zu haben: [3759]

**Normalspurige
Transversal-Eisenbahnen**
mit
Locomotivbetrieb.
Practische Erörterungen z. Erstellung
von
Secundärbahnen
von

Theodor Lutz, Ober-Ingenieur.
5 1/4 Bogen mit 5 Tafeln gut ausge-
führter Zeichnungen. Preis 4 Mk. =
5 Fr. Dieses Buch behandelt der
Hauptsache nach die zeitgemässe Art
und Weise der Erstellung von Secun-
därbahnen auf practischem, billigstem
und raschestem Wege unter eingehender
Berücksichtigung der die Anlage
neuer Bahnen in der Jetztzeit vielfach
erschwerenden Factoren und deren
möglichste Beseitigung und wurde diese
Brochure von den ersten englischen
Technikern in allen Theilen günstig
begutachtet und hatte den Erfolg, dass
ein englisches Finanz-Consortium den
Verfasser als Ober-Ingenieur vertrag-
lich angestellt hat behufs Baues einer
schweizerischen Bahn nach seinem
System.

Constructeurs.

Junge, strebsame Kaufleute der
Eisenwaaren - Branche in einer
schweiz. Hauptstadt, die noch über
ein geräumiges Local verfügen
könnnten, wünschen gangbare Artikel
vorw. landwirthsch. Maschinen in
Commission und in Dépôt zu neh-
men. Offerten sind sub X.Y. 3760
an die Annoncen-Expedition von
Orell Füssli & Co. in Zürich
zu adressiren. [3760]

Ein [3762]
Techniker,

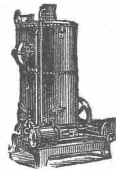
mit langer Praxis sucht sofortige An-
stellung beim Eisenbahnbau, Hochbau
oder auf einem Bureau; auch über-
nahme derselbe die Ausführung ver-
schiedener Bauarbeiten, Strassenbauten
etc. etc., sowie die Anfertigung von
Plänen aller Art. Sehr gute Zeugnisse
stehen zu Diensten. Gefl. Offerten be-
fordern sub Chiffre O 7984 Z
Orell Füssli & Co., Zürich.

METZELER & Co.

6 Rennweg Zürich Rennweg 6
Specialitäten in Kautschukwaaren jeder
Art für technische Zwecke.
Eigene Fabrication. [3662]

(3689)

BUREAU
für
PATENT
ANGELEGENHEITEN
BESORGUNG u. VERWERTUNG
VON PATENTEN IN ALLEN LÄNDERN
J. BRANDT, Civil-Ing.
BERLIN, W. Königgrätzerstr. 131
gegenüber dem Kaiserl. Patent-Amt.



**Oekonomische
Dampfmaschinen**
verschiedener Systeme.
Grosse Leistungsfähigkeit
garantirt. Ausserordent-
lich billige Preise.
Baumvollene
Transm.-Riemen.

Maschinenhandlung
E. J. MER-SCHNEIDER
Civil-Ingenieur und Patentanwalt.
Geoff — Rue de Holland • 10.

Registrirung von Fabrikmarken [3629 1]

Schweizerische
Dynamitfabrik (3719)
Isleten bei Filloren (Uri)

Dynamite
Nobel'sches Sprenggelatine

Man wende sich
für alle Erkundigungen oder
Bestellungen an den
Director der Fabrik
ISLETEN

[3674]

PATENT
&
TECHNISCHES
BUREAU
REICHARD & Co.
III, MARKERGASSE, 17.
WIEN.

**Allgemeiner
Submissionsanzeiger**

VII. Jahrg. Amtl. Insertionsorgan.
Erscheint in **STUTT GART**
4mal wöchentlich.
Grösste Verbreitung i. geurbt. Kreisen
Specialität: Submissions-Aus-
schreiben, sowie deren Ergebnisse.
Abonnementspreis 5 1/2 M. pro Quar-
tal bei jeder Postanstalt. Insertate
25 Pf. pro Zeile. Probenummern
gratis und franko. [3645]

[3745]

BOURRY & Co.
Zürich
Gründungs-
besitzer
für alle
alle
Prospecte
gratis

Registrirung von Fabrikmarken



J. Weber

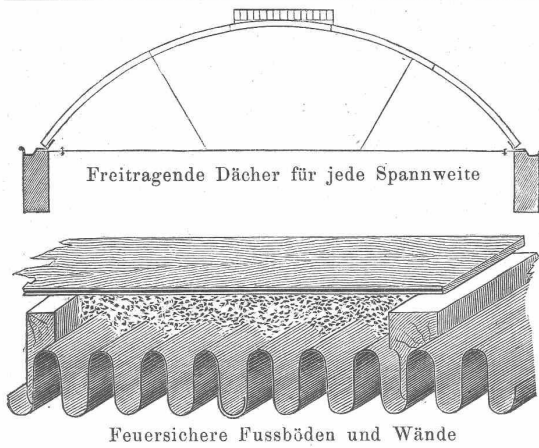
Steindreher, Tourneur en pierre

Berne. (3740)

Empfehl. sich zur Anfertigung von Balustern
(Doggen)

Specialität. — Billigste Preise. — Prompte Bedienung





Trägerwellblech-Fabrik
und
Bauconstruction in Eisen
L. Bernhard & Co., Berlin

Trägerwellblech zu feuer- und durchbruch-
sicheren Decken, Fussböden und Wänden
in Fabrik- und Wohngebäuden, für Bureaux,
Lagerräume und Gefängnisse.
Isolirwände für Eishäuser. — Spundwände. —
Schutzvorhänge für Theater. — Construction
von freitragenden Dächern, eben u. bombirt.
— Shed Dächer.
Brücken, Uebergänge und Gallerien. — Ersatz
für Kappen und Gewölbe. — Ganze Schuppen
in Eisen. — Feuersichere Treppen. — Schiebe-
thore und Thüren. — Heizkörper und Tro-
ckenkammern. — Perronhallen u. Balkons etc.
Alleinvertreter für die Schweiz:
Bourry-Séquin & Co. in Zürich.

3752] *Cataloge und Preislisten franco. — Statische Berechnungen und Kostenanschläge gratis.*

Gebrüder Lincke, Zürich,
techn. Geschäft.

Bedarfs- und Hilfsmaterialien für
Ingenieure, Architecten und Bauunter-
nehmer.
Englische Sicherheitszünder
(Deutsch. Pat. 19. III. 79) [3639]

Patent- u. technisch.
Bureau. Besorgung und
Verwerthung v.
Patenten aller Länder [3736
Eug. Schultze
Civil-Ingenieur
Mitglied des Vereins deut-
scher Patent-Anwälte.
BERLIN S. W.
Jerusalemstrasse Nr. 60.

Enge. Stelleausschreibung.

Die durch Tod erledigte Stelle des **Gemeindeingenieurs in Enge** ist neu zu besetzen. Der jährliche Gehalt beträgt 3000 bis 3500 Fr. Die Anstellungsbedingungen können auf der hiesigen Gemeindevorstandskanzlei eingesehen werden.

Bewerber um diese Stelle haben ihre Anmeldungen schriftlich und unter Beilegung von Zeugnissen bis **spätestens den 15. März** n. k. der unterzeichneten Behörde einzureichen.

Enge, den 3. März. 1881.

[3761
Der Gemeindevorstand.

**Der practische
Maschinen-Constructeur.**

Zeitschrift für Maschinen- und Mühlenbauer, Ingenieure und Fabrikanten.
Unter Mitwirkung bewährter Ingenieure und anderer Fachmänner des In- und Auslandes herausgegeben von
Wilhelm Heinrich Uhland,
Civil-Ingenieur und Patent-Anwalt in Leipzig.

Verlag von *Baumgärtner's Buchhandlung in Leipzig.*

Inhalt des 3. Heftes: *Maschinenbau- und Ingenieurwesen:* Malzenmüllerei, von Ingenieur G. Meissner in Kriens (Forts.). — Rückblick auf die niederösterreichische Gewerbeausstellung in Wien 1880, von H. Weidlich. — Die Stöckmaschinen und Plissé-Maschinen auf der Ausstellung der deutschen Wollenindustrie, Leipzig 1880. — Radreifenbefestigungen für Eisenbahnfahrzeuge, von S. Schmid, Ingenieur in Absam b. Hall in Tirol. — Dampf-Bettfedernreinigungsmaschine, von P. Bergmann, Krossen a. O. — Der Cohnfeldsche Kesselspeiseapparat als Wasserreservoir. — Der Hydrotroph, selbstthätiger Kesselspeise- und Wasserhebeapparat, von W. Ritter u. A. Mayhew, Altona. — Berchtold's Hydroextracteur, von Heiner Berchtold in Thalweil bei Zürich. — Ueber Schiffsdampfmaschinen. — Vierschariger Saat- und Schälplflug, von Paul Ehmke, Maschinenfabrik in Neustettin. — Feder-Regulator f. stationäre und transportable Dampfmaschinen, von Weise & Monski, Dampf-pumpen- und Maschinenfabrik, Halle a. S. — Neue Maschine zur Herstellung v. Fassspunden und Querscheiben. — Die Polychrom-Autographie. — *Bücher-verzeichniss. — Bücherschau. — Fragen. — Beantwortungen.*

Der „Practische Maschinen-Constructeur“ erscheint in halbmonatlichen Heften und kostet pro Quartal (6 Hefte mit Holzschnitten und 24 autograph. Tafeln, sowie vielen Skizzenblättern) 6 Mark 75 Pfg., pro Jahrgang (24 Hefte mit Holzschnitten und 96 autograph. Tafeln, sowie vielen Skizzenblättern) 27 Mark. *Einzelne Hefte werden nicht abgegeben!* Bestellungen nehmen alle Postanstalten (Deutsche Postzeitungsliste S. 69 No. 3521) und Buchhandlungen des In- und Auslandes an.

Transmissions-Seile

aus [3594
Hanf, Draht, Baumwolle,
sowie Seile und Taue jeder Art zu allen technischen Zwecken fertigt als **Specialität** in vorzüglicher Qualität und unter Garantie der Zugfestigkeit die Mechanische Seilerei und Hanfspinnerei
Joh. Jacob Wolff
Mannheim (Baden).

Seilerwarenfabricate jeder Art, Pumpenliderungen, Verdichtungsstricke für Gas- und Wasserleitungen, Maschinenhanf etc.

Franz Salzbrenner, Konstanz.

Schweizerische Adresse: Franz Salzbrenner, Kreuzlingen.
Agenturgeschäft in Baumaterialien. Bureau f. Holzhandel.

F. C. GLASER

Ingenieur — Königl. Commissions-Rath [3621
Mitglied des Vereins deutscher Patent-Anwälte
Herausgeber von „**Glaser's Annalen** für Gewerbe u. Bauwesen“
Berlin S. W., Lindenstrasse No. 80.
Bureau für Nachsuchung, Aufrecht-Erhaltung und Verwerthung
von

Erfindungs-Patenten im In- und Auslande.

Referenzen:
„Bochumer Verein für Bergbau und Gusstahlfabrication“ zu Bochum i. Westf.
„A. Borsig“, Maschinenfabrik, Eisengiesserei zu Berlin.
General-Direction der „Vereinigten Königs- und Laurahütte“, Berlin.
Actien-Gesellschaft, Bergwerks-Verein „Friedrich-Wilhelmshütte“ zu Müllheim a. d. Ruhr.
Kosten-Anschläge und Prospekte auf Verlangen gratis und franco.

Agentur und Commission. — Import und Export.

R. Hay-Roche

Fabriks-Filiale und Dépôt technischer Gummiwaren etc.
General-Agentur und Fabriks-Dépôt englischer und deutscher
Lederriemen etc.

Bureau und Dépôt: | Filiale:
Zürich, Balderngasse 9. | Genf, Rue du Cendrier 23.

Ich liefere zu Fabrikpreisen:
I. Gummi- und Guttapercha-Artikel aller Art.
II. Artikel für Industrie und für Gas- und Wasserleitungen.
III. Diverse Maschinen und patentirte Specialitäten, speciell Eis- und Kälteerzeugungsmaschinen, Luftkühl-Apparate u. s. w. für Brauereien, Chocolate-Fabriken, Schlachthäuser etc. etc. [3725]
Specielle Auskunft ertheilen meine Circulare und Preislisten, welche auf Wunsch gratis und franco zu Diensten stehen.

Mechanische Backsteinfabrik Zürich.

Dieses Etablissement liefert genau geformte
Falzziegel
aus dem besten weissen und rothen Thon gemischt hergestellt, zu billigen Preisen, mit Garantie.
Ebenso werden weisse, mit der Maschine gepresste
gewöhnliche Dachziegel
sowie Backsteine, weisse und rothe Verblendsteine, Hohlsteine für Galandage, Kaminsteine etc. bestens empfohlen.
3737] Bureau: Schweizergasse Nr. 6, Linthescherplatz Zürich.

Tragbalken, Eisenbahnschienen, gusseiserne Säulen,
neue und gebrauchte

Dampf-Maschinen und Kessel

liefert **Jacob Bäumlín, Zürich-Aussersihl.**
Vermiethung von Locomobilen und Pumpen
3743] Eisen- und Metallhandlung.

RUSTERHOLZ & SOHN,

**Bildhauer,
AUSSERSIHL—ZÜRICH.**

Reichhaltiges Lager in *Grabmonumenten, in Marmor, Granit und Sandstein* à Fr. 20 bis 2000.
Anfertigung sämtlicher *Bauarbeiten, Sockel, Kamine, Balcons etc.* [3738