

**Zeitschrift:** Schweizerische Bauzeitung  
**Herausgeber:** Verlags-AG der akademischen technischen Vereine  
**Band:** 5/6 (1885)  
**Heft:** 11

## Titelseiten

### Nutzungsbedingungen

Die ETH-Bibliothek ist die Anbieterin der digitalisierten Zeitschriften. Sie besitzt keine Urheberrechte an den Zeitschriften und ist nicht verantwortlich für deren Inhalte. Die Rechte liegen in der Regel bei den Herausgebern beziehungsweise den externen Rechteinhabern. [Siehe Rechtliche Hinweise.](#)

### Conditions d'utilisation

L'ETH Library est le fournisseur des revues numérisées. Elle ne détient aucun droit d'auteur sur les revues et n'est pas responsable de leur contenu. En règle générale, les droits sont détenus par les éditeurs ou les détenteurs de droits externes. [Voir Informations légales.](#)

### Terms of use

The ETH Library is the provider of the digitised journals. It does not own any copyrights to the journals and is not responsible for their content. The rights usually lie with the publishers or the external rights holders. [See Legal notice.](#)

**Download PDF:** 26.11.2024

**ETH-Bibliothek Zürich, E-Periodica, <https://www.e-periodica.ch>**

# Schweizerische Bauzeitung

Wochenschrift  
für Bau-, Verkehrs- und Maschinentechnik

Herausgegeben von

**A. WALDNER**

32 Brandschenkestrasse (Selnau) ZÜRICH.

Verlag des Herausgebers. — Commissionsverlag von Meyer & Zeller in Zürich.

Organ

des Schweizer. Ingenieur- & Architekten-Vereins und der Gesellschaft ehemaliger Studirender des eidg. Polytechnikums in Zürich.

**Insertionspreis:**  
Pro viergespaltene Petitzeile  
oder deren Raum Fr. o. 30  
Haupttitelzeile: Fr. o. 50

**Inserate**  
nimmt allein entgegen:  
Die Annoncen-Expedition  
von  
**RUDOLF MOSSE**  
in Zürich, Berlin, München,  
Breslau, Köln, Frankfurt  
a. M., Hamburg, Leipzig,  
Dresden, Nürnberg, Stutt-  
gart, Wien, Prag, Strass-  
burg i. E., London, Paris.

**Abonnementspreis:**  
Ausland... Fr. 25 per Jahr  
Inland... " 20 " "

**Für Vereinsmitglieder:**  
Ausland... Fr. 18 per Jahr  
Inland... " 16 " "  
sofern beim Herausgeber  
abonnirt wird.

**Abonnements**  
nehmen entgegen: Heraus-  
geber, Commissionsverleger  
und alle Buchhandlungen  
& Postämter.

## Portlandcementfabrik Rozloch.

Wir empfehlen unsern prima künstlichen Portlandcement für alle vorkommenden Arbeiten. (M 134 Z)

**Qualitätsresultate**

nach amtlicher Prüfung am eidg. Polytechnikum in Zürich:

	<b>7 Tag-Probe.</b>		1:3 Sand	1:6 Sand
Zugfestigkeit per cm <sup>2</sup>			kg 27	kg 11
Druckfestigkeit " "			" 200	" 86,6
	<b>28 Tag-Probe.</b>			
Zugfestigkeit			kg 35	kg 18,2
Druckfestigkeit			" 317	" 127,7

**F. BORMANN-ZIX in Zürich (Hirslanden).**

Alleinverkauf für die Schweiz:

## Falz-Ziegel

aus der Fabrik von LEON COUTURIER in Forbach (Lothringen).

**Vorzüge dieser Ziegel: Absolute Wetterbeständigkeit,** selbst bei grösster Kälte, durchaus kalkfrei und wasserdicht, grösste Vollkommenheit in sauberer und genauer Arbeit, decken so zu sagen hermetisch, gleichmässiger Brand, ganz egale schöne Farbe. Atteste von 27jähriger Wetterbeständigkeit.

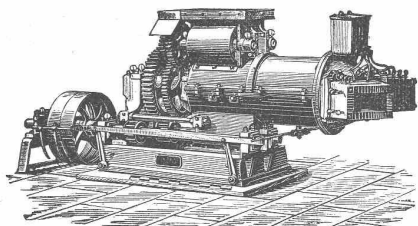
(M 111 Z) **15jährige Garantie.**

Muster und Prospective gratis und franco. Correspondenten allerorts gesucht.

## C. Schlickeysen,

Berlin S. O., Wassergasse 18

älteste und grösste Specialfabrik für Maschinen zur Ziegel-, Torf-, Thonwaren- und Mörtelfabrikation



(M 500/12 B)

empfeht ihre

**Pressen** für

Ziegel aller Art,  
Dach- u. Falzziegel,  
Flurplatten,  
Pflasterziegel,  
Chamotteziegel,  
Thonröhren,  
Erzpulver,  
Holzkohlenbriquettes.

**Thonschneider** für

Cement,  
Chamotte,  
Steingut,  
Porzellan,  
Eisengiessereien,  
chemische Fabriken,  
Töpfereien,  
Betonbereitung.

## Cementgeschäft

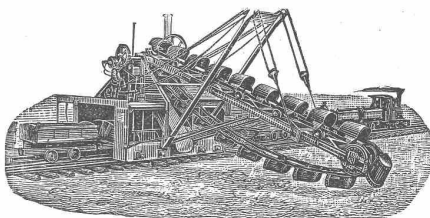
von **Bhd. von Arx** in **Olten**

gerippte **Cementplatten** in verschied. Dessins u. Farben,  
sowie stark gerippte **Trottoirplatten**

empfeht zur gefälligen Abnahme und billigsten Preisen bestens.

Muster und Preis-Courants zu Diensten. (M 494 Z)

## Lübecker Maschinenbau-Gesellschaft in Lübeck.



**Excavatoren**  
(Trockenbagger)  
zum **Eisenbahn- und Wasserbau,**  
für Abträge und Einschnitte,  
zum **Bergbau** (Tagebau),  
für Abraumarbeit und Braunkohlenförderung.

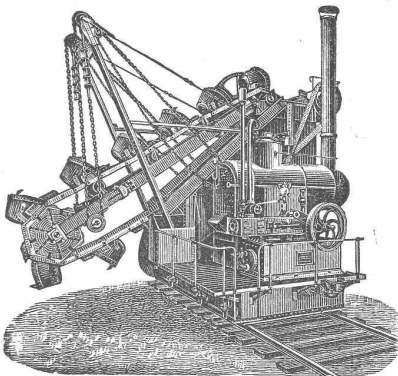
Leistung: 2000 cbm in leichtem, und 1500 cbm in sehr schwerem Boden. Der Apparat schüttet baggernd und langsam fahrend den ruhenden normal oder schmal-spürigen Arbeitszug voll. Apparatbedienung 3 Mann, Kohlenverbrauch 15 bis 20 Ctr., zum Schienenwerfen 10 Mann. Diese sämtlichen Unkosten betragen pro Tag incl. Amortisation 60—70 Mark.

Die Lübecker Maschinenbau-Gesellschaft liefert ferner

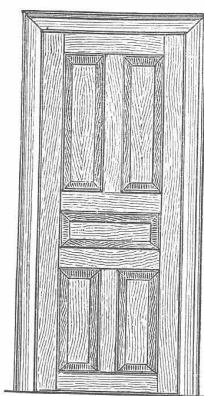
**Schwimmende Dampfbagger**

jeder Art und Grösse.

**Baggerprähme,** auf Wunsch mit Seiten- oder Bodenklappen. Preisourante stehen zur Disposition.



## Uebernahme von ganzen Bauten Zimmer-, Schreiner- und Glaserarbeiten.



(M 418 Z)

Specialität

in

Zimmerthüren

und

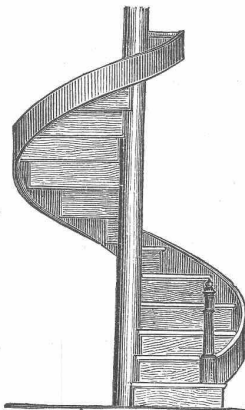
Treppenbau.

Neueste

Holzbearbeitungs-

Maschinen

mit Wasserkraft.



**J. Heinrich Stapfer, Horgen.**

## Dampfkamine & Kesseleinmauerungen

erstellt mit Garantie die

**Maschinenfabrik Bern**

(Mag 22 Z)

Pümpin, Ludwig & Schöpfer.