

Zeitschrift: Schweizerische Bauzeitung
Band: 5/6 (1885)
Heft: 22

Werbung

Nutzungsbedingungen

Die ETH-Bibliothek ist die Anbieterin der digitalisierten Zeitschriften. Sie besitzt keine Urheberrechte an den Zeitschriften und ist nicht verantwortlich für deren Inhalte. Die Rechte liegen in der Regel bei den Herausgebern beziehungsweise den externen Rechteinhabern. [Siehe Rechtliche Hinweise.](#)

Conditions d'utilisation

L'ETH Library est le fournisseur des revues numérisées. Elle ne détient aucun droit d'auteur sur les revues et n'est pas responsable de leur contenu. En règle générale, les droits sont détenus par les éditeurs ou les détenteurs de droits externes. [Voir Informations légales.](#)

Terms of use

The ETH Library is the provider of the digitised journals. It does not own any copyrights to the journals and is not responsible for their content. The rights usually lie with the publishers or the external rights holders. [See Legal notice.](#)

Download PDF: 22.11.2024

ETH-Bibliothek Zürich, E-Periodica, <https://www.e-periodica.ch>

Schweizerische Bauzeitung

Wochenschrift

für Bau-, Verkehrs- und Maschinentechnik

Herausgegeben

von

A. WALDNER

32 Brandschenkestrasse (Selnau) ZÜRICH.

Verlag des Herausgebers. — Commissionsverlag von Meyer & Zeller in Zürich.

Organ

des Schweizer. Ingenieur- & Architekten-Vereins und der Gesellschaft ehemaliger Studirender des eidg. Polytechnikums in Zürich.

Abonnementspreis:
Ausland... Fr. 25 per Jahr
Inland... „ 20 „ „

Für Vereinsmitglieder:
Ausland... Fr. 18 per Jahr
Inland... „ 16 „ „
sofern beim Herausgeber
abonnirt wird.

Abonnements
nehmen entgegen: **Heraus-**
geber, Commissionsverleger
und **alle Buchhandlungen**
& **Postämter.**

Insertionspreis:
Pro viergespaltene Pettizeile
oder deren Raum Fr. o. 30
Haupttitelseite: Fr. o. 50
Insertate
nimmt allein entgegen:
Die Annoncen-Expedition
von
RUDOLF MOSSE
in Zürich, Berlin, München,
Breslau, Köln, Frankfurt
a. M., Hamburg, Leipzig,
Dresden, Nürnberg, Stutt-
gart, Wien, Prag, Sras-
burg i. E., London, Paris.

Portlandcementfabrik Rozloch.

Wir empfehlen unsern prima künstlichen Portlandcement für alle vorkommenden Arbeiten. (M 134 Z)

Qualitätsresultate

nach amtlicher Prüfung am eidg. Polytechnikum in Zürich:

	7 Tag-Probe.	1:3 Sand	1:6 Sand
Zugfestigkeit per cm ²	kg 27	kg 11	
Druckfestigkeit „ „	„ 200	„ 86,6	
	28 Tag-Probe.		
Zugfestigkeit	kg 35	kg 18,2	
Druckfestigkeit	„ 317	„ 127,7	

Heinrich Brändli, Horgen b. Zürich,
Fabrik

Asphalt, Holzcement, Asphalt-Isolirplatten,
Dachpappe und imprägnirtem Papier.

empfeht sich zur Ausführung von dauerhaften Arbeiten jeder Art in obigen Materialien mit Garantie der Haltbarkeit. (M 871 Z)

Als: Bodenbelege, Terrassen, Bedachungen, Isolirungen.
Äusserst dauerhafte theilweise neue Ausführung von

Holzcementbedachungen

- a. mit gewöhnlichem Deckpapier ordinärer Art,
- b. „ imprägnirtem „ neuerer

Lager und Verkauf sämtlicher **Asphalt- und Dachdeck-**
materialien, sowie **Roman- und Portland-Cement.**

Holzcement (vorzüglichster Qualität), äusserst zähe und wetter-
beständig.

Geschäftsgründung 1857.

Muster, Detailzeichnungen, Preisangaben etc. zu Diensten.

ALBERT FLEINER, Cementfabrik Aarau.

Prima Roman-Cement, hydraulischer Kalk, natürl. und künstl. **Portlandcement.** Garantie für absolute Zuverlässigkeit aller Fabricate. Coulanteste Bedingungen. (OF 7653) (M 670 Z)

Dampfkamine & Kesseleinmauerungen

erstellt mit Garantie die **Maschinenfabrik Bern**
(Mag 22 Z) **Pümpin, Ludwig & Schöpfer.**

● **Baugyps** ●

Stuckaturgyps ● Alabastergyps

in vorzüglicher Qualität und zu den billigsten Preisen empfiehlt

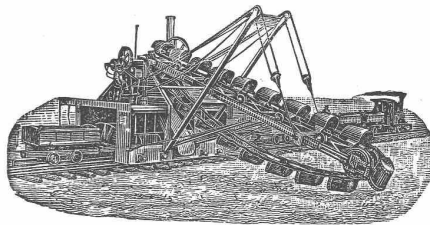
Die Gypsfabrik

(Mag 277 Z) **JUST WIRZ in Solothurn.**

Dampfkamine & Kesseleinmauerungen

erstellt mit Garantie
(M 113 Z) **B. GABRIEL, Baumeister, Basel.**

Lübecker Maschinenbau-Gesellschaft in Lübeck.



Excavatoren
(Trockenbagger)
zum **Eisenbahn- und**
Wasserbau,
für Abträge und
Einschnitte,
zum
Bergbau (Tagebau),
für Abraumarbeit
und
Braunkohlenförderung.

Leistung: 2000 cbm in leichtem,
und 1500 cbm in sehr schwerem
Boden. Der Apparat schüttet
baggernd und langsam fahrend den
ruhenden normal oder schmal-
spurigen Arbeitszug voll. Apparat-
bedienung 3 Mann, Kohlenver-
brauch 15 bis 20 Ctr., zum Schienen-
werfen 10 Mann. Diese sämtlichen
Unkosten betragen pro Tag incl.
Amortisation 60-70 Mark.

Die Lübecker Maschinenbau-
Gesellschaft liefert ferner

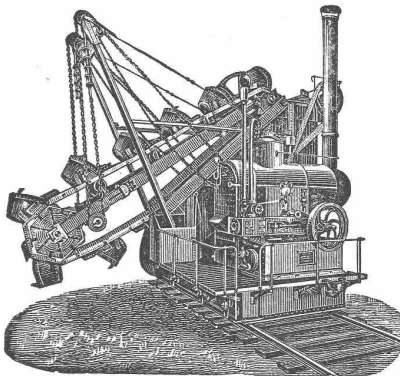
Schwimmende
Dampfbagger

jeder Art und Grösse.

Baggerprähme,

auf Wunsch mit Seiten- oder
Bodenklappen.

Preisourante stehen zur
Disposition.



Vacanz.

Ein im Reisen, in der franzö-
sischen, italienischen, event. auch
spanischen **Correspondenz** und
Sprache gut bewandeter **junger**
Techniker oder **Kaufmann** findet
dauerndes und gutes Engagement
auf genügend günstige Ausweise
die nur in **Copie** zu richten sind
sub Chiffre O. 8034 Z. an **Orell**
Füssli & Co. in Zürich. (M 930 Z)

Isolirschicht

Schlechtester Wärme- und Schalleiter.

Muster und Prospective mit Atte-
sten der ersten Architekten franco
durch die Fabrik: (M 234 Z)

L. Pfenninger-Widmer,

Wipkingen bei Zürich.

Korksteine

in Backsteinformat (25 x 12 x 6,5
cm) und in 4 cm dicken Platten,
sp. Gew. 0,3.

Bester Isolator,

weil schlechtester Wärme- u. Schall-
leiter und

leichtestes Baumaterial

für ununterstützte Zwischenwände,
zur Isolirung für kalte und feuchte
Wände, für Eiskeller, Sheddächer,
Mansarden, Fussböden, Trocken-
und Heizungsanlagen, zur Umhül-
lung von Dampfkesseln u. Dampf-
maschinencylindern etc. Vorzüglich
bewährt. Lager bei (Mag 491 Z)

Emanuel Baumberger,
Baumaterialienhandlung BASEL.

Bewährte
Präcisions-
Maschinen und Werkzeuge für
Optik, Feinmechanik & Elektrotechn.
Drehbänke, Hobel-, Bohr- & Fraismaschinen etc.
Pneumatische
Original Englische
Schmiede- und Spannhämmer
mit grosser Ausladung, sowie schwere
Werkzeugmaschinen jeder Art und
Maschinen für Bürstenfabr., Blech-
und Holzbearbeitung empfiehlt
J. C. Eckardt, Stuttgart
Marienstr. 9. Jllustr. Prospective grat.
Stets grosses Lager!

Diplom der schweizerischen Landesausstellung in Zürich, 1883.

**Cementröhrenschablonen,
Schablonen für Canäle, Schächte etc.**

liefert als Specialität
mit Garantie die älteste Fabrication der Schweiz

H. Kieser in Zürich.

Preiscourant stehen zu Diensten. (M 804 Z)

Wer zweckmässig annonciren will,
d. h. seine Anzeigen in effectvoller Form durch die für den jeweiligen Zweck
erfolgreichsten Blätter

zu verbreiten beabsichtigt, wende sich an die allgemein bekannte
leistungsfähige Annoncen-Expedition von

Rudolf Mosse,

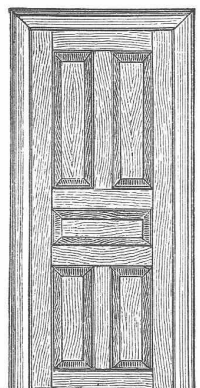
Schifflande 32 (am See) **Zürich** Schifflande 32 (am See).

Dieses Institut steht mit allen Zeitungen und Fach-Zeitschriften
in intemem Geschäftsverkehr und ist vermöge seiner grossen Umsätze
mit den Zeitungen in der Lage, die

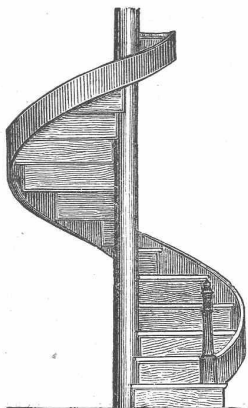
günstigsten Conditionen

zu gewähren. — **Zeitungs-Cataloge** sowie **Kosten-Anschläge**
gratis.

Uebernahme von ganzen Bauten
Zimmer-, Schreiner- und Glaserarbeiten.



Specialität
in
Zimmerthüren
und
Treppenbau.
Neueste
Holzbearbeitungs-
Maschinen
mit Wasserkraft.



(M 418 Z)

J. Heinrich Stapfer, Horgen.

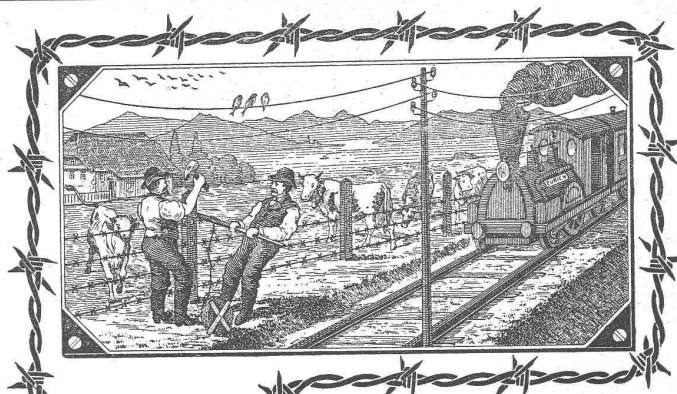
Bauspenglerei und Holzcementgeschäft

von **Ad. Schulthess**
Riesbach-Zürich

empfeht sich für Erstellung von Holzcementdächern mit und ohne
Spenglerarbeit, 10 jährige Garantie, billigste Preise. Prospecte zu
Diensten. (M 583 Z)

Vertreter der berühmten Firma

C. F. Weber, Leipzig.



Schinz & Baer,

Eisenhandlung

in

ZÜRICH und BASEL

empfehlen

(M 820 Z)

zu billigen Umzäunungen

Patent-Stahl-Stachel-Zaundraht

zu Spalieren u. s. w.

Prima Qualität Eisendraht, schwarz und galvanisirt.

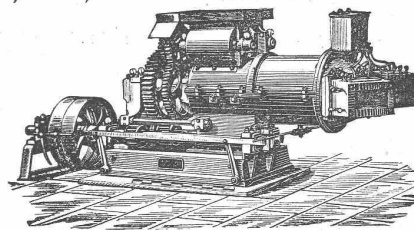
Oefen

Chamotte-Kachelöfen m. Regulir- u. Füllsystem,
Füllöfen m. Chamottefütter u. Luftcirculation, (M 1646 Z)
Irische Ventilations-Mantel-Oefen,
Amerik. Regulir-Füllöfen, sowie alle andere Constructions
halten stets in grösster Auswahl, ca. 250 Stück auf Lager.
GEBRÜDER LINCKE, ob. Hirschengrbn. 20., **Zürich.**

C. Schlickeysen,

Berlin S. O., Wassergasse 18

älteste und grösste Specialfabrik für Maschinen zur
Ziegel-, Torf-, Thonwaaren- und Mörtelfabrikation



(M 500/12 B)

empfeht ihre

Pressen für

Ziegel aller Art,
Dach- u. Falzziegel,
Flurplatten,
Pflasterziegel,
Chamotteziegel,
Thonröhren,
Erzpulver,
Holzkohlenbriquettes.

Thonschneider für

Cement,
Chamotte,
Steingut,
Porzellan,
Eisengiessereien,
chemische Fabriken,
Töpfereien,
Betonbereitung.

Ein Bautechniker

(Schweizer), welcher 25 Jahre in
Steinbrüchen, auf Werk- und Bau-
plätzen geprüfte, practische Er-
fahrungen gemacht hat, und mit
den nöthigen Bureauarbeiten ver-
traut ist, wünscht passende Stelle.
Offerten unter Chiffre A. 476 be-
fördert Rudolf Mosse in Zürich.

Illustrierte Welt

monatlich 2 Hefte franco 95 Cts.

Ueber Land und Meer

monatlich 2 Hefte franco

Fr. 1. 50 Cts.

J. Witz, Buchhandlung,

Grünigen.

Submissions-Anzeiger.

Termin	Behörde	Ort	Gegenstand
4. Juni	Directorium Schweiz. Centralbahn	Basel	Für die Station Olten-Hammer ein Aufnahmsgebäude in Holzbau. Pläne etc. im Bureau des Oberingenieurs, Leonhardsgraben 36.
5. Juni	Ortsvorsteherschaft	Unterschlatt Thurgau	Eine Cementröhrenleitung ca. 80 lauf. Meter und Strassenschalen ca. 541 lauf. Meter. Meldungen daselbst.
7. Juni	Strassen- u. Baudepartement des Cantons Thurgau	Frauenfeld (Reg.-Rath Braun)	Verlängerung der Thurbrücke bei Eschikofen.
10. Juni	Gemeinde	Gais (Ct. Appenzell)	Verlängerung des Hydrantennetzes. Näheres bei Bauherr J. H. Walser in Gais.