

**Zeitschrift:** Schweizerische Bauzeitung  
**Herausgeber:** Verlags-AG der akademischen technischen Vereine  
**Band:** 5/6 (1885)  
**Heft:** 23

## Werbung

### Nutzungsbedingungen

Die ETH-Bibliothek ist die Anbieterin der digitalisierten Zeitschriften. Sie besitzt keine Urheberrechte an den Zeitschriften und ist nicht verantwortlich für deren Inhalte. Die Rechte liegen in der Regel bei den Herausgebern beziehungsweise den externen Rechteinhabern. [Siehe Rechtliche Hinweise.](#)

### Conditions d'utilisation

L'ETH Library est le fournisseur des revues numérisées. Elle ne détient aucun droit d'auteur sur les revues et n'est pas responsable de leur contenu. En règle générale, les droits sont détenus par les éditeurs ou les détenteurs de droits externes. [Voir Informations légales.](#)

### Terms of use

The ETH Library is the provider of the digitised journals. It does not own any copyrights to the journals and is not responsible for their content. The rights usually lie with the publishers or the external rights holders. [See Legal notice.](#)

**Download PDF:** 14.03.2025

**ETH-Bibliothek Zürich, E-Periodica, <https://www.e-periodica.ch>**

# Schweizerische Bauzeitung

Wochenschrift

für Bau-, Verkehrs- und Maschinentechnik

Herausgegeben von

**A. WALDNER**

32 Brändchenstrasse (Selnau) ZÜRICH.

Verlag des Herausgebers. — Commissionsverlag von Meyer & Zeller in Zürich.

Organ

des Schweizer. Ingenieur- & Architekten-Vereins und der Gesellschaft ehemaliger Studirender des eidg. Polytechnikums in Zürich.

Abonnementspreis:  
Ausland... Fr. 25 per Jahr  
Inland... „ 20 „ „

Für Vereinsmitglieder:  
Ausland... Fr. 18 per Jahr  
Inland... „ 16 „ „  
sofern beim Herausgeber  
abonnirt wird.

Abonnements  
nehmen entgegen: Heraus-  
geber, Commissionsverleger  
und alle Buchhandlungen  
& Postämter.

Insertionspreis:  
Pro viergespaltene Petitzeile  
oder deren Raum Fr. 0. 30  
Haupttitelseite: Fr. 0. 50

Inserate  
nimmt allein entgegen:  
Die Annoncen-Expedition  
von  
**RUDOLF MOSSE**  
in Zürich, Berlin, München,  
Breslau, Köln, Frankfurt  
a. M., Hamburg, Leipzig,  
Dresden, Nürnberg, Stutt-  
gart, Wien, Prag, Strass-  
burg i. E., London, Paris.

## Portlandcementfabrik Rozloch.

Wir empfehlen unsern prima künstlichen Portlandcement für alle vorkommenden Arbeiten. (M 134 Z)

### Qualitätsresultate

nach amtlicher Prüfung am eidg. Polytechnikum in Zürich:

7 Tag-Probe.		1:3 Sand	1:6 Sand
Zugfestigkeit per cm <sup>2</sup>	kg 27	kg 11	
Druckfestigkeit „	„ 200	„ 86,6	
28 Tag-Probe.			
Zugfestigkeit	kg 35	kg 18,2	
Druckfestigkeit	„ 317	„ 127,7	

An der Landesausstellung in Zürich

haben die **Falzziegel** von der

## Mechanischen Backsteinfabrik in Zürich

bei der Prüfung durch das Preisgericht betreffend **Wasserdichtigkeit** und **Bruchfestigkeit** das **beste Zeugnis** erhalten.

(M 121 Z)

### DIPLOM

für ihre **hervorragenden** Bestrebungen zur Hebung der Ziegelindustrie;  
für ihre Hand- und Maschinensteine von **guter** Festigkeit, die bei den  
hellgelben Steinen in wassergesättigtem Zustande **zunimmt**;  
für gegen Druck und Wasser **sehr widerstandsfähige** Falzziegel.



Fabrikmarke

**Gottfried Stierlin  
Schaffhausen.**

Diplom der schweiz. Landes-  
ausstellung Zürich  
„für seine wichtigen Verbesserungen  
an Thür- und Fensterbeschlägen,  
bei sauberer und gediegener Arbeit.“  
(Mag 23 Z)

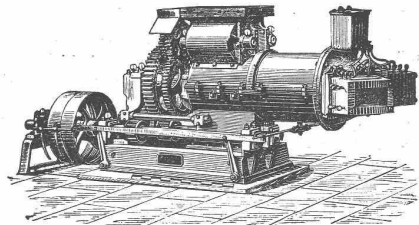
### Specialität:

Thürschliesser bewährter Construction.  
Doppel-Thürschliesser  
in 4 Systemen in 16 No.  
Selbstschliessende  
Patent-Fisch- und Charnierbänder.  
Pat. Klappflügelbeschläge,  
selbstöffnend und selbstschliessende.  
Prämirt: 1884 in Tepliz  
(silberne Medaille) und in Nizza  
(goldene Medaille) erhalten.

## C. Schlickeysen,

Berlin S. O., Wassergasse 18

älteste und grösste Specialfabrik für Maschinen zur  
Ziegel-, Torf-, Thonwaaren- und Mörtelfabrikation



(M 500/12 B)

empfiehlt ihre

**Pressen** für  
Ziegel aller Art,  
Dach- u. Falzziegel,  
Flurplatten,  
Pflasterziegel,  
Chamotteziegel,  
Thonröhren,  
Erzpulver,  
Holzkohlenbriquettes.

**Thonschneider** für  
Cement,  
Chamotte,  
Steingut,  
Porzellan,  
Eisengiessereien,  
chemische Fabriken,  
Töpfereien,  
Betonbereitung.

## Dampfkamine & Kesseleinmauerungen

erstellt mit Garantie die

Maschinenfabrik Bern  
Pümpin, Ludwig & Schöpfer.

(Mag 22 Z)

Silberne Medaille Paris 1855. London 1862. Salzburg 1865. Paris 1867. Cassel 1870. Moskau 1872.  
Fortschritts-Medaille von Württemberg. — Medaille I. Classe Ulm 1871. — Ehrendiplom Stuttgart 1881.  
Grosse goldene Verdienst-Medaille von Württemberg.

## Die Vereinigten Cementwerke

Stuttgarter Cementfabrik  
Blaubeuren

gegründet 1872

Geb Brüder Leube  
Ulm a. d. Donau

gegründet 1838

empfehlen unter Garantieleistung für höchste Bindekraft, vollständige Gleichmässigkeit und Volumenbeständigkeit

**Portland-Cement**  
**Roman-Cement**

nach Wunsch  
schneller oder  
langsamer  
bindend.

Jahres-  
production  
700,000  
Zentner.

zu den billigsten Preisen.

Geschäfts-Adresse:

Stuttgarter Cementfabrik, Blaubeuren.

**Erfindungs-Patente** im In- u. Auslande  
werden nachgesucht  
und verwertet durch  
**F. G. GLASER, BERLIN S.W. Lindenstr. 80.**

bestehend seit 1871.  
in Patentangelegenheiten seit 1877.  
Nächstehende Firmen haben gestattet, als Referenzen erwähnt zu werden:  
A. Borsig, Berlin, Bochumer Gussstahlfabrik, Breslauer Eisenbahnwagenbau, Friedrich-Wilhelmshütte, Mülheim a. Rh., Bocking & Co. Halbergerhütte Königs- und  
Laurahütte, Berlin, Gottlieb Hecker & Söhne, Heinrich Gulden, Sächsische Maschinen-Fabrik vorm. Richard Hartmann, Chemnitz.

Kostenanschläge  
unentgeltlich.

(M 265/1 S)

(M 476/12 B)

### Stadt Zürich.

## Ausschreibung von Erd- & Cementarbeiten.

Ueber die Ausführung der Erd-, Maurer- und Steinhauerarbeiten für die in Betonmauerwerk zu erstellende Filteranlage im Industriequartier, sowie für das Reinwasserreservoir und die Pumpschächte daselbst wird hiermit Concurrenz eröffnet.

Die bezüglichlichen Pläne und Bauvorschriften liegen im städtischen Ingenieurbureau, neues Verwaltungsgebäude, vom 6. dies an zur Einsicht auf. Daselbst können auch Eingabeformulare bezogen werden.

Schriftliche Offerten für Uebernahme der Arbeiten sind verschlossen bis spätestens den 18. dies an den Bauherrn der Stadt Zürich, Herrn Stadtrath C. C. Ulrich, einzureichen.

Zürich, den 4. Juni 1885.

Für die städt. Bauverwaltung,  
Der Stadtgenieur:  
W. Burkhard-Streuli.

(M 1035 Z)

## Ausschreibung von Bauarbeiten.

Die **Glaser- und Schreinerarbeiten** für das eidg. **Chemiegebäude in Zürich** werden hiermit zur Concurrenz ausgeschrieben.

Zeichnungen, Voranschlag und Bedingungen sind im Bureau der Bauleitung in Zürich (Polytechnikum, Zimmer 18<sup>b</sup>) zur Einsicht aufgelegt.

Uebernahmsofferten sind dem unterzeichneten Departement bis und mit dem 16. Juni nächsthin versiegelt und mit der Aufschrift: „Angebot für Bauarbeiten zum eidg. Chemiegebäude“ versehen, franco einzureichen.

Bern, 3. Juni 1885.

Schweiz. Departement des Innern,  
Abtheilung Bauwesen.

(M 1032 Z)

## Associations-Gesuch.

Ein chemisch-technisches Fabrikations-Geschäft, bis jetzt das einzige dieser Art in der Schweiz, sucht Behufs Ausdehnung und vortheilhafteren Betriebes einen soliden, kaufmännisch gebildeten Theilhaber mit einer Einlage von Fr. 20,000 bis Fr. 30,000. Das Geschäft wäre event. auch zu verkaufen. Nähere Auskunft ertheilt

H. Scholder, Vermittlungs-Comptoir  
Zürich.

(M 1010 Z)

### Wichtiges

## zur Herstellung altdeutscher Möbel & Wohnräume.

Seit Jahren in der Möbelbranche rühmlichst bekannte **ächte Brunolein** dient zur bequemen Herstellung eines schönen und dauerhaften Mattglanzes an Eichen-, Nussbaum-, Kiefern-Möbel und Holzarbeiten. Um diesen Holzarten die behagliche dunkle antike Färbung zu geben, empfehle die betr. Lasuren für Eichen, für Nuss und für Kiefern.

(M 206/2f) Muster und Gebrauchsanweisung gratis.

## Differenzial-Flaschenzüge

Weston's Patent

durch neue Kettenführung derart verbessert, dass sich bei Anzug in beliebigem Winkel, selbst horizontal, die Kette in Folge von Verdrehung nicht stecken kann.

### Mit Seilbetrieb, Neu!

Dieses System ist namentlich für grosse Hubhöhen, wie z. B. bei Hochbauten sehr zu empfehlen. (Mag 445 Z)

Wie bei den Ketten-Flaschenzügen bleibt auch hier die Last ohne besondere Bremsvorrichtung schwebend und kann nicht zurückfallen, selbst wenn das Seil plötzlich losgelassen wird.

G. L. TOBLER & Co. in St. Gallen.



## ALBERT FLEINER, Cementfabrik Aarau.

**Prima Roman-Cement, hydraulischer Kalk**, natürl. und künstl. **Portlandcement**. Garantie für absolute Zuverlässigkeit aller Fabricate. Coulanteste Bedingungen. (O F 7653) (M 670 Z)

## Wetterfeste waschbare Maueranstrichfarben.

Deutsches Reichs-

Patent Nr. 16094.

Schöner dauerhafter

Façadenanstrich.

Kosten p. m<sup>2</sup> 8—10 Pfg.

Probekistchen Mk. 2.50 Pfg.

Prospecte und

Musterkarten gratis.

Gg. J. Altheimer, Farbenfabrik, München.

Alleinverkauf für die ganze Schweiz:

Herr J. Kirchhofer-Styner, Luzern.

Tüchtige, solide Vertreter werden überall angestellt. (M 360)

## Dampfkamine & Kesseleinmauerungen

erstellt mit Garantie

B. GABRIEL, Baumeister, Basel.

(M 113 Z)

## Vacanz.

Ein im Reisen, in der französischen, italienischen, event. auch spanischen Correspondenz und Sprache gut bewandeter junger Techniker oder Kaufmann findet dauerndes und gutes Engagement auf genügend günstige Ausweise die nur in Copie zu richten sind sub Chiffre O. 8034 Z. an Orell Füssli & Co. in Zürich. (M 930 Z)

## Isolirschicht

Schlechtester Wärme- und Schalleiter.

Muster und Prospecte mit Attesten der ersten Architecten franco durch die Fabrik: (M 234 Z)

L. Pfenninger-Widmer,  
Wipkingen bei Zürich.

## Korksteine

in Backsteinformat (25 × 12 × 6,5 cm) und in 4 cm dicken Platten, sp. Gew. 0,3.

## Bester Isolator,

weil schlechtester Wärme- u. Schalleiter und

leichtestes Baumaterial

für ununterstützte Zwischenwände, zur Isolierung für kalte und feuchte Wände, für Eiskeller, Sheddächer, Mansarden, Fussböden, Trocken- und Heizungsanlagen, zur Umhüllung von Dampfkesseln u. Dampfmaschinenzylindern etc. Vorzüglich bewährt. Lager bei (Mag 491 Z)

Emanuel Baumberger,  
Baumaterialienhandlung BASEL.

Bewährte

## Präcisions-

Maschinen und Werkzeuge für  
Optik, Feinmechanik & Elektrotechn.  
Drehbänke, Hobel-, Bohr- & Fraismaschinen etc.  
Pneumatische  
Original Englische  
Schmiede- und Spannhämmer  
mit grosser Ausladung, sowie schwere  
Werkzeugmaschinen jeder Art und  
Maschinen für Bürstenfabr., Blech-  
und Holzbearbeitung empfiehlt  
J. C. Eckardt, Stuttgart  
Marienstr. 9. Illust. Prospecte grat.  
Stets grosses Lager!

## Ein Maschinentechniker

Mitte 20er Jahre, Specialist im Bau von Turbinen, Wasserrädern und Transmissionen, der theoretische und praktische Ausbildung bei einer Autorität dieses Faches genoss, seither in Maschinen-Fabriken als Turbinenconstructeur mit Erfolg thätig, gewandt in Aufnahme, Disposition und Calculation von Wasserkraftsfabrikanlagen, sucht sich zu verändern. Offerten unter Chiffre A. Z. 222 an Haasenstein & Vogler, Stuttgart. (M 1006 Z)

Ein Jüngling, der seine Lehrzeit bei einem Architecten in Zürich passirte, nachher 1 Jahr in einem grossen Baugeschäft in Neuenburg sich bethätigte, mit guten Zeugnissen versehen, sucht passende Stelle bei einem Baumeister oder ausführenden Architect, wo ihm Gelegenheit geboten ist, sich als

## Bauführer

auszubilden. Gefl. Offerten sub K 535 an (M 331 c)

Rudolf Mosse, Zürich.

## Submissions-Anzeiger.

Termin	Behörde	Ort	Gegenstand
10. Juni	Primarschulpflege	Wülflingen (Ct. Zürich.)	Lieferung von 50 dreiplätzigigen Schulbänken. Uebernahmsofferten an Schulrathspräsident Herrn Pfarrer Felix, unter der Aufschrift „Schulbanklieferung“.
14. Juni	Direction der öffentlichen Arbeiten	Zürich	Maurer- und Zimmerarbeiten für einen Eiskeller im Cantonsspital.
14. Juni	Friedhofvorsteherchaft (H. Pfister, Präsident)	Rorbas (Ct. Zürich)	Einzäunung des Friedhofes.
14. Juni	Kirchenpflege (Sal. Markwalder Präsident)	Würenlos (Aarau)	Bau eines Holz- und Waschhauses für das Pfarrhaus.
18. Juni	Burkhard-Streuli Stadtgenieur	Zürich	Erd-, Maurer- und Seinhauerarbeiten für die Filteranlage im Industriequartier in Aussersihl-Zürich.