

Zeitschrift: Schweizerische Bauzeitung
Herausgeber: Verlags-AG der akademischen technischen Vereine
Band: 5/6 (1885)
Heft: 18

Titelseiten

Nutzungsbedingungen

Die ETH-Bibliothek ist die Anbieterin der digitalisierten Zeitschriften. Sie besitzt keine Urheberrechte an den Zeitschriften und ist nicht verantwortlich für deren Inhalte. Die Rechte liegen in der Regel bei den Herausgebern beziehungsweise den externen Rechteinhabern. [Siehe Rechtliche Hinweise.](#)

Conditions d'utilisation

L'ETH Library est le fournisseur des revues numérisées. Elle ne détient aucun droit d'auteur sur les revues et n'est pas responsable de leur contenu. En règle générale, les droits sont détenus par les éditeurs ou les détenteurs de droits externes. [Voir Informations légales.](#)

Terms of use

The ETH Library is the provider of the digitised journals. It does not own any copyrights to the journals and is not responsible for their content. The rights usually lie with the publishers or the external rights holders. [See Legal notice.](#)

Download PDF: 02.04.2025

ETH-Bibliothek Zürich, E-Periodica, <https://www.e-periodica.ch>

Schweizerische Bauzeitung

Wochenschrift
für Bau-, Verkehrs- und Maschinentechnik

Herausgegeben

von
A. WALDNER

32 Brandschenkestrasse (Selnau) ZÜRICH.

Verlag des Herausgebers. — Commissionsverlag von Meyer & Zeller in Zürich.

Organ

des Schweizer. Ingenieur- & Architekten-Vereins und der Gesellschaft ehemaliger Studirender des eidg. Polytechnikums in Zürich.

Insertionspreis:
Pro viergespaltene Petitzeile
oder deren Raum Fr. o. 30
Haupttitelseite: Fr. o. 50
Inserate
nimmt allein entgegen:
Die Annoncen-Expedition
von
RUDOLF MOSSE
in Zürich, Berlin, München,
Breslau, Köln, Frankfurt
a. M., Hamburg, Leipzig,
Dresden, Nürnberg, Stutt-
gart, Wien, Prag, Strass-
burg i. E., London, Paris.

Abonnementspreis:
Ausland... Fr. 25 per Jahr
Inland... " 20 " "

Für Vereinsmitglieder:
Ausland... Fr. 18 per Jahr
Inland... " 16 " "
sofern beim Herausgeber
abonnirt wird.

Abonnements
nehmen entgegen: *Heraus-
geber, Commissionsverleger*
und *alle Buchhandlungen*
& *Postämter.*

Bd VI.

ZURICH, den 31. October 1885.

Nº 18.

Portlandcementfabrik Rozloch.

Wir empfehlen unsern prima künstlichen Portlandcement für alle vorkommenden Arbeiten. (M 134 Z)

Qualitätsresultate

nach amtlicher Prüfung am eidg. Polytechnikum in Zürich:

7 Tag-Probe.			
Zugfestigkeit per cm ²	1:3 Sand	1:6 Sand	
Druckfestigkeit "	kg 27	kg 11	
	" 200	" 86,6	
28 Tag-Probe.			
Zugfestigkeit	kg 35	kg 18,2	
Druckfestigkeit	" 317	" 127,7	

Die amerikanischen Mineralschmieröle

Marke „Pioneer“

in Europa einzig importirt durch

Fr. Speth & Co., J. Bärenklau's Nachf., Antwerpen
zeichnen sich durch vollkommene Reinheit und Schmierfähigkeit aus.

Dépôt in Basel; verschiedene Qualitäten, für Maschinen jeder Art geeignet. (M 1732 Z)

Die Vertreter:

GEBR. REICHLIN, Zürich.



Differenzial-Flaschenzüge

Weston's Patent

durch neue Kettenführung derart verbessert, dass sich bei Anzug in beliebigem Winkel, selbst horizontal, die Kette in Folge von Verdrehung nicht stecken kann.

Mit Seilbetrieb, Neu!

Dieses System ist namentlich für grosse Hubhöhen, wie z. B. bei Hochbauten sehr zu empfehlen. (Mag 1097 Z)

Wie bei den Ketten-Flaschenzügen bleibt auch hier die Last ohne besondere Bremsvorrichtung schwebend und kann nicht zurückfallen, selbst wenn das Seil plötzlich losgelassen wird.

G. L. TOBLER & Co. in St. Gallen.



Ausbeutung und Vertrieb

feinster, weisser und gelber **feuerfester Erden** (Hupperden). Fortwährender Bezug in Originalfässchen von 300 Kg.

Billige Preise. — Emballage frei. — Als **feuerfester Cement** und **Schmierthon** sowie für **Hafner** sehr empfohlen.

Thonwaarenfabrik Aedermannsdorf

(Mag 1815 Z)

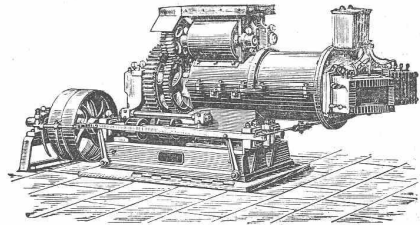
Ct. Solothurn.

ALBERT FLEINER, Cementfabrik, Aarau.

Prima Roman-Cement Grenoble-Qualität höchster Bindekraft, **natürlicher** und **künstlicher Portland-Cement** beliebiger Bindezeit, **hydraulischer Kalk**, Garantie für absolute Zuverlässigkeit aller Fabricate. (OF 8452 Z) (M 1240 Z)

C. Schlickeysen,

Berlin S. O., Wassergasse 18
älteste und grösste Specialfabrik für Maschinen zur
Ziegel-, Torf-, Thonwaaren- und Mörtelfabrikation



(M 500/12 B)

empfehl ihre

Pressen für
Ziegel aller Art,
Dach- u. Falzziegel,
Flurplatten,
Pflasterziegel,
Chamotteziegel,
Thonröhren,
Erzpulver,
Holzkohlenbriquettes.

Thonschneider für
Cement,
Chamotte,
Steingut,
Porzellan,
Eisengiessereien,
chemische Fabriken,
Töpfereien,
Betonbereitung.



Fabrikmarke

Gottfried Stierlin
Schaffhausen.

Diplom der schweiz. Landesausstellung Zürich

„für seine wichtigen Verbesserungen an Thür- und Fensterbeschlägen, bei sauberer und gediegener Arbeit.“
(Mag 23 Z)

Specialität:

Thürschliesser bewahrter Construction.

Doppel-Thürschliesser
in 4 Systemen in 16 No.

Selbstschliessende

Patent-Fisch- und Charnierbänder.

Pat. Klappflügelbeschläge,
selbstöffnend und selbstschliessende.

Prämirt: 1884 in Tepliz
(silberne Medaille) und in Nizza
(goldene Medaille) erhalten.

KORK Steine und Platten
Schalen f. Opftrhr.
Isolirmasse. [1741

GRÜNZWEIG & HARTMANN
in Ludwigshafen a./Rh.

Soeben erschien: (M 1750 Z)

Antiquarischer Büchercatalog

Nr. 36: **Architectur.** 1300 Nr.
Gratis. **Paul Lehmann,**
Berlin, Französische Str. 33e.

Baugyps

von bedeutender Festigkeit



(M 1293 Z)

Diplom 1883.

liefert die Gypsfabrik von

BERTSCHINGER, Lenzburg.



(M 114 Z)