

Zeitschrift: Schweizerische Bauzeitung
Herausgeber: Verlags-AG der akademischen technischen Vereine
Band: 5/6 (1885)
Heft: 18

Werbung

Nutzungsbedingungen

Die ETH-Bibliothek ist die Anbieterin der digitalisierten Zeitschriften. Sie besitzt keine Urheberrechte an den Zeitschriften und ist nicht verantwortlich für deren Inhalte. Die Rechte liegen in der Regel bei den Herausgebern beziehungsweise den externen Rechteinhabern. [Siehe Rechtliche Hinweise.](#)

Conditions d'utilisation

L'ETH Library est le fournisseur des revues numérisées. Elle ne détient aucun droit d'auteur sur les revues et n'est pas responsable de leur contenu. En règle générale, les droits sont détenus par les éditeurs ou les détenteurs de droits externes. [Voir Informations légales.](#)

Terms of use

The ETH Library is the provider of the digitised journals. It does not own any copyrights to the journals and is not responsible for their content. The rights usually lie with the publishers or the external rights holders. [See Legal notice.](#)

Download PDF: 02.04.2025

ETH-Bibliothek Zürich, E-Periodica, <https://www.e-periodica.ch>

Schweizerische Bauzeitung

Wochenschrift
für Bau-, Verkehrs- und Maschinentechnik

Herausgegeben

von
A. WALDNER

32 Brandschenkestrasse (Selnau) ZÜRICH.

Verlag des Herausgebers. — Commissionsverlag von Meyer & Zeller in Zürich.

Organ

des Schweizer. Ingenieur- & Architekten-Vereins und der Gesellschaft ehemaliger Studirender des eidg. Polytechnikums in Zürich.

Insertionspreis:
Pro viergespaltene Petitzeile
oder deren Raum Fr. o. 30
Haupttitelseite: Fr. o. 30
Insertate
nimmt allein entgegen:
Die Annoncen-Expedition
von
RUDOLF MOSSE
in Zürich, Berlin, München,
Breslau, Köln, Frankfurt
a. M., Hamburg, Leipzig,
Dresden, Nürnberg, Stutt-
gart, Wien, Prag, Strass-
burg i. E., London, Paris.

Abonnementspreis:
Ausland... Fr. 25 per Jahr
Inland... " 20 " "

Für Vereinsmitglieder:
Ausland... Fr. 18 per Jahr
Inland... " 16 " "
sofern beim Herausgeber
abonnirt wird.

Abonnements
nehmen entgegen: *Heraus-
geber, Commissionsverleger*
und *alle Buchhandlungen*
& *Postämter.*

Bd VI.

ZURICH, den 31. October 1885.

Nº 18.

Portlandcementfabrik Rozloch.

Wir empfehlen unsern prima künstlichen Portlandcement für alle vorkommenden Arbeiten. (M 134 Z)

Qualitätsresultate

nach amtlicher Prüfung am eidg. Polytechnikum in Zürich:

7 Tag-Probe.			
Zugfestigkeit per cm ²	1:3 Sand	1:6 Sand	
Druckfestigkeit " "	kg 27	kg 11	
	" 200	" 86,6	
28 Tag-Probe.			
Zugfestigkeit	kg 35	kg 18,2	
Druckfestigkeit	" 317	" 127,7	

Die amerikanischen Mineralschmieröle

Marke „Pioneer“

in Europa einzig importirt durch

Fr. Speth & Co., J. Bärenklau's Nachf., Antwerpen
zeichnen sich durch vollkommene Reinheit und Schmierfähigkeit aus.

Dépôt in Basel; verschiedene Qualitäten, für Maschinen jeder Art geeignet. (M 1732 Z)

Die Vertreter:

GEBR. REICHLIN, Zürich.



Differenzial-Flaschenzüge

Weston's Patent

durch neue Kettenführung derart verbessert, dass sich bei Anzug in beliebigem Winkel, selbst horizontal, die Kette in Folge von Verdrehung nicht stecken kann.

Mit Seilbetrieb, Neu!

Dieses System ist namentlich für grosse Hubhöhen, wie z. B. bei Hochbauten sehr zu empfehlen. (Mag 1097 Z)

Wie bei den Ketten-Flaschenzügen bleibt auch hier die Last ohne besondere Bremsvorrichtung schwebend und kann nicht zurückfallen, selbst wenn das Seil plötzlich losgelassen wird.

G. L. TOBLER & Co. in St. Gallen.



Ausbeutung und Vertrieb

feinster, weisser und gelber **feuerfester Erden** (Hupperden). Fortwährender Bezug in Originalfässchen von 300 Kg.

Billige Preise. — Emballage frei. — Als **feuerfester Cement** und **Schmierthon** sowie für **Hafner** sehr empfohlen.

Thonwaarenfabrik Aedermannsdorf

(Mag 1815 Z)

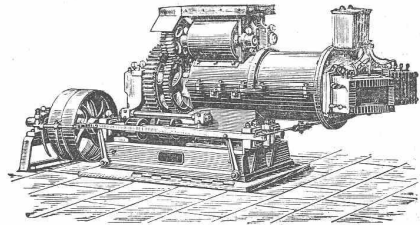
Ct. Solothurn.

ALBERT FLEINER, Cementfabrik, Aarau.

Prima Roman-Cement Grenoble-Qualität höchster Bindekraft, **natürlicher** und **künstlicher Portland-Cement** beliebiger Bindezeit, **hydraulischer Kalk**, Garantie für absolute Zuverlässigkeit aller Fabricate. (OF 8452 Z) (M 1240 Z)

C. Schlickeysen,

Berlin S. O., Wassergasse 18
älteste und grösste Specialfabrik für Maschinen zur
Ziegel-, Torf-, Thonwaaren- und Mörtelfabrikation



(M 500/12 B)

empfeht ihre

Pressen für
Ziegel aller Art,
Dach- u. Falzziegel,
Flurplatten,
Pflasterziegel,
Chamotteziegel,
Thonröhren,
Erzpulver,
Holzkohlenbriquettes.

Thonschneider für
Cement,
Chamotte,
Steingut,
Porzellan,
Eisengiessereien,
chemische Fabriken,
Töpfereien,
Betonbereitung.



Fabrikmarke

Gottfried Stierlin
Schaffhausen.

Diplom der schweiz. Landesausstellung Zürich

„für seine wichtigen Verbesserungen an Thür- und Fensterbeschlägen, bei sauberer und gediegener Arbeit.“
(Mag 23 Z)

Specialität:

Thürschliesser bewahrter Construction.

Doppel-Thürschliesser
in 4 Systemen in 16 No.

Selbstschliessende

Patent-Fisch- und Charnierbänder.

Pat. Klappflügelbeschläge,
selbstöffnend und selbstschliessende.

Prämirt: 1884 in Tepliz
(silberne Medaille) und in Nizza
(goldene Medaille) erhalten.

KORK Steine und Platten
Schalen f. Opföhr.
Isolirmasse. [1741

GRÜNZWEIG & HARTMANN
in Ludwigshafen a./Rh.

Soeben erschien: (M 1750 Z)

Antiquarischer Büchercatalog

Nr. 36: **Architectur.** 1300 Nr.
Gratis. **Paul Lehmann,**
Berlin, Französische Str. 33e.

Baugyps

von bedeutender Festigkeit



(M 1293 Z)

Diplom 1883.

liefert die Gypsfabrik von

BERTSCHINGER, Lenzburg.



(M 114 Z)

Ausschreibung.

In Folge Aenderung des Lehrplanes ist die **Stelle des Mechanikers** an der Uhrmacherschule zu Biel im Verlaufe des Aprils 1886 neu zu besetzen.

Dieser Lehrer soll die theoretische und practische Mechanik und das technische Zeichnen lehren. Er hat die Fabrication von Uhrmacherwerkzeug und Uhrenstücken zu überwachen und die Leitung der mit der Schule verbundenen neu eingerichteten mechanischen Werkstätte zu übernehmen.

Die Anmeldungen und Zeugnisse und die Auskunftsbegehren sind an die **Uhrmacherschule Biel** bis 30. November 1885 zu richten. (M 1763 Z)

Linoleum (Korkteppiche).

Zweckmässigstes Bodenbelag für Zimmer jeder Art, sehr dauerhaft und schön; leicht zu reinigen, wird behandelt wie Parquetboden; nimmt keinen Staub an und lässt keine Feuchtigkeit durch. Der Stoff ist vorrätzig am Stück, sowie in Läuferformat und in abgepassten Vorlagen. — Hübsche Dessins. Preis per Quadratmeter 4—6 Fr. Wiederverkäufer Rabatt. Muster zu Diensten. (M 1761 Z)

Jac. Baer & Cie., Arbon.

Wichtiges

zur Herstellung altdeutscher Möbel und Wohnräume.

Seit Jahren in der Möbelbranche rühmlichst bekannte **ächte Brunolein** dient zur bequemen Herstellung eines schönen und dauerhaften Mattglanzes an Eichen-, Nussbaum-, Kiefern-Möbeln und Holzarbeiten. Um diesen Holzarten die behagliche dunkle antike Färbung zu geben, empfehle die betr. Lasuren für Eichen, f. Nuss und f. Kiefern.

Muster und Gebrauchsanweisung gratis. (M 206/2F)

FRANZ MEGERLE, Friedberg (Hessen) und Wien,

Erfinder und Fabrikant des ächten Brunolein.

Diplom
1883

Ventilationsheizungen

Diplom
1883

für ganze Gebäude und einzelne Etagen

erstellt unter Garantie für richtige Function (O F 8920) (M 1553 Z)

R. BREITINGER, Heizeinrichtungen, Bleicherweg-Zürich.

Wer zweckmässig annonciren will,
d. h. seine Anzeigen in effectvoller Form durch die für den jeweiligen Zweck

erfolgreichsten Blätter

zu verbreiten beabsichtigt, wende sich an die allgemein bekannte **leistungsfähige** Annoncen-Expedition von

Rudolf Mosse,

Schifflande 32 (am See) **Zürich** Schifflande 32 (am See).

Dieses Institut steht mit allen Zeitungen und Fach-Zeitschriften in intemem Geschäftsverkehr und ist vermöge seiner grossen Umsätze mit den Zeitungen in der Lage, die

günstigsten Conditionen

zu gewähren. — **Zeitungs-Cataloge** sowie **Kosten-Anschläge** gratis.

Diplom der schweizerischen Landesausstellung in Zürich 1883.

Cementröhrenformen,

Formen für Canäle, Schächte etc.

liefert als Specialität mit Garantie die älteste Fabrication der Schweiz (M 1711 Z)

H. KIESER in Zürich.

Preiscourants stehen zu Diensten.

J. G. Cotta'sche Buchhandlung in Stuttgart.

Autenheimer, Fr., Aufgaben über mechanische Arbeit, für Gewerbeschulen und angehende Techniker elementar bearbeitet. Mit 26 in den Text gedruckten Holzschnitten. 84 S., gr. 8° Fr. 1.70

Bach, C., Professor, Ingenieur, Die Maschinen-Elemente. Ihre Berechnung und Construction mit Rücksicht auf die neueren Versuche. Mit in den Text gedruckten Holzschnitten und 42 Tafeln lithographirter Zeichnungen in besonderem Atlas. 1881. XIII u. 391 S., gr. 8° . . . Fr. 21.35

— **Die Construction der Feuer-spritzen.** Mit einem Anhang: Die Allgemeinen Grundlagen für die Construction der Kolbenpumpen. Mit 94 in den Text gedruckten Holzschnitten und 36 Tafeln Zeichnungen Fr. 21.35

Bauernfeind, Dr. Carl Max v., Elemente der Vermessungskunde. Ein Lehrbuch der technischen Geometrie. Mit 30 Zahlentafeln und zahlreichen, in den Text gedruckten Holzschnitten. 6., sehr vermehrte Auflage. 2 Bände. I. Bd. 557 S. II. Bd. XII u. 633 S., gr. 8° . . . Fr. 24.—

Bernoulli, Dr. Chr., Dampfmaschinenlehre. 6. Auflage, umgearbeitet und vermehrt von Friedrich Autenheimer. Mit 320 in den Text gedruckten Holzschnitten und 2 Kupfertafeln. VIII u. 520 S., gr. 8° . . . Fr. 14.70

Bernoulli, Joh. G., Vademecum des Mechanikers, oder practisches Handbuch für Mechaniker, Mühlbauer, Ingenieure, Techniker, Gewerbsleute und technische Lehranstalten. Bearbeitet von Fr. Autenheimer. 17. Auflage. XII und 524 S. kl. 8°. In Ganzleinen gebunden . . . Fr. 8.—

Cremona, Die Elemente der projectivischen Geometrie. Aus dem Italienischen von F.R. Trautvetter. 1882. XVI u. 320 S. 80. Mit 214 Textfiguren in Holzschnitt Fr. 6.70

Fischer, Dr. Ferd., Taschenbuch für Feuerungstechniker. Kurze Anleitung zur Untersuchung von Feuerungsanlagen. Klein-Octav. 96 Seiten mit Tabellen und Schreibpapier. Geb. mit Bleistift. (M 1696 Z) Fr. 4.—

Vorrätzig in der Buchhandlung **MEYER & ZELLER** in Zürich.

Ein im **Centralheizungsfach** erfahrener, practisch u. theoretisch gebildeter **Ingenieur** wünscht seine jetzige Stellung zu verändern. Gefl. Offerten nimmt entgegen sub Chiffre H 4792° Z die Annoncen-Expedition **Haasenstein & Vogler, Zürich.** (M 1647 Z)

Isolirschicht

Schlechtester Wärme- und Schallleiter.

Muster und Prospective mit Attesten der ersten Architecten franco durch die Fabrik: (M 234 Z)

L. Pfenninger-Widmer, Wipkingen bei Zürich.

Ein gebildeter

Architect,

welcher ganz selbständig arbeiten kann, findet sofort eine Stellung auf einem grösseren Hochbaubüreau der Schweiz. Eventuell kann diese Stellung aushülfsweise sein. Anmeldungen ohne gute Referenzen bleiben unberücksichtigt. Die HH. **Haasenstein & Vogler** in Zürich nehmen Anmeldungen sub H. 2383 Y. entgegen. (M 1784 Z)

Bauführer.

In einer grössern Stadt der Schweiz wird ein tüchtiger

Hochbauführer

bei guter Bezahlung gesucht. Es muss derselbe auch im Zeichnen gewandt sein und sich über practische Erfahrung ausweisen können. Offerten mit Angabe des Bildungsganges sub H. 2382 Y. an **Haasenstein & Vogler** in Luzern. (M 1783 Z)

In einer **Maschinenfabrik** der Ostschweiz ist die Stelle eines

Ingenieurs,

welcher im **Mühlbaufache** tüchtig und zum Reisen befähigt ist zu besetzen. Offerten mit Angabe der bisherigen Wirksamkeit und Referenzen befördert unter Chiffre **P. R. 902** die Annoncen-Expedition von **R. Mosse** in Zürich. (Mag 1816 Z)

Offene Buchhalterstelle

für ein grösseres Geschäft wobei bautechnische Kenntnisse grössere Berücksichtigung finden. Eintritt 1. Januar nächsthin. Anmeldungen unter Angabe der bisherigen Thätigkeit, mit Zeugnissen belegt nimmt unter Chiffres US 420 bis 31. October nächsthin entgegen die Annoncen-Expedition **Orell, Füssli & Co., Bern.** (O H 420) (M 1730 Z)

On demande à acheter d'occasion une planchette avec alidade à stadia pour levés topographiques. Adresser les offres avec indications détaillées sur ces appareils et nom du constructeur à **MM. de Meuron & Cuénod, Genève.**

Rollbahnschienen,

gebrauchte, wünscht eine Partie zu kaufen (Mag 1512 Z)

A. R. Oppliger in Basel.

Submissions-Anzeiger.

Termin	Behörde	Ort	Gegenstand
5. November	Eidg. Oberbauinspectorat	Bern	Erd-, Zimmer- und Schlosserarbeiten für neue Scheibenstände auf dem Schiessplatz Herisau.
6. November	Gemeindammann Müller	Ernetschwyl (Ct. St. Gallen)	Bau einer neuen Strasse vom Dorf Ernetschwyl bis an die Gemeindegrenze Utnach.
7. November	Cantonsbauamt	Bern	Schreiner-, Schlosser-, Gypser- und Malerarbeiten für den Bau des neuen Bezirksgefängnisses in Delsberg.
30. November	Cathol. Kirchenpflege	Winterthur	Bau einer Kirchenorgel im Umfange von 22 klingenden Registern.