

**Zeitschrift:** Schweizerische Bauzeitung  
**Herausgeber:** Verlags-AG der akademischen technischen Vereine  
**Band:** 5/6 (1885)  
**Heft:** 26

## Titelseiten

### Nutzungsbedingungen

Die ETH-Bibliothek ist die Anbieterin der digitalisierten Zeitschriften. Sie besitzt keine Urheberrechte an den Zeitschriften und ist nicht verantwortlich für deren Inhalte. Die Rechte liegen in der Regel bei den Herausgebern beziehungsweise den externen Rechteinhabern. [Siehe Rechtliche Hinweise.](#)

### Conditions d'utilisation

L'ETH Library est le fournisseur des revues numérisées. Elle ne détient aucun droit d'auteur sur les revues et n'est pas responsable de leur contenu. En règle générale, les droits sont détenus par les éditeurs ou les détenteurs de droits externes. [Voir Informations légales.](#)

### Terms of use

The ETH Library is the provider of the digitised journals. It does not own any copyrights to the journals and is not responsible for their content. The rights usually lie with the publishers or the external rights holders. [See Legal notice.](#)

**Download PDF:** 02.04.2025

**ETH-Bibliothek Zürich, E-Periodica, <https://www.e-periodica.ch>**

# Schweizerische Bauzeitung

**Abonnementspreis:**  
 Ausland... Fr. 25 per Jahr  
 Inland... " 20 " "

**Für Vereinsmitglieder:**  
 Ausland... Fr. 18 per Jahr  
 Inland... " 16 " "  
 sofern beim Herausgeber  
 abonniert wird.

**Abonnements**  
 nehmen entgegen: *Herausgeber, Commissionsverleger*  
 und *alle Buchhandlungen*  
 & *Postämter.*

Wochenschrift  
**für Bau-, Verkehrs- und Maschinentechnik**

Herausgegeben

von  
**A. WALDNER**

32 Brandschenkestrasse (Selnau) ZÜRICH.

Verlag des Herausgebers. — Commissionsverlag von Meyer & Zeller in Zürich.

Organ

des Schweizer. Ingenieur- & Architekten-Vereins und der Gesellschaft ehemaliger Studirender des eidg. Polytechnikums in Zürich.

**Insertionspreis:**  
 Pro viergespaltene Petitzeile  
 oder deren Raum Fr. o. 30  
 Haupttitelseite: Fr. o. 50

**Inserate**  
 nimmt allein entgegen:  
*Die Annoncen-Expedition*  
 von  
**RUDOLF MOSSE**  
 in *Zürich, Berlin, München,*  
*Breslau, Cöln, Frankfurt*  
*a. M., Hamburg, Leipzig,*  
*Dresden, Nürnberg, Stutt-*  
*gart, Wien, Prag, Strass-*  
*burg i. E., London, Paris.*

Bd VI.

ZURICH, den 26. December 1885.

N<sup>o</sup> 26.

## Portlandcementfabrik Rozloch.

Wir empfehlen unsern prima künstlichen Portlandcement für  
 alle vorkommenden Arbeiten. (M134Z)

### Qualitätsresultate

nach amtlicher Prüfung am eidg. Polytechnikum in Zürich:

	1:3 Sand	1:6 Sand
<b>7 Tag-Probe.</b>		
Zugfestigkeit per cm <sup>2</sup>	kg 27	kg 11
Druckfestigkeit " "	" 200	" 86,6
<b>28 Tag-Probe.</b>		
Zugfestigkeit	kg 35	kg 18,2
Druckfestigkeit	" 317	" 127,7

## Riunione Adriatica di Sicurtà

Versicherungsgesellschaft gegen Feuerschaden.

Gegründet im Jahre 1838 mit Hauptsitz in Triest und Rom.

Grundcapital	Fr. 8,250,000. —
Capitalreserve	" 1,279,698. 10
Prämienreserve in allen Branchen	" 16,966,758. 87
Prämien-Einnahme für Elementar-Versicherungen im Jahre 1882	" 18,129,146. 02
Seit Bestehen der Gesellschaft bezahlte Schäden	" 272,464,802. 87

Zum Abschlusse von Versicherungen empfiehlt sich den HH. Fabri-  
 kanten und Industriellen zu *festen und billigsten Prämien*, sowie  
*loyalsten Bedingungen*

die Hauptagentur für den Ct. Zürich:

J. Rud. Peyer, Schifflande 32<sup>1</sup>, Zürich.

Diplom der schweizerischen Landesausstellung in Zürich 1883.

### Cementröhrenformen,

### Formen für Canäle, Schächte etc.

liefert als Specialität mit Garantie die älteste Fabrication der  
 Schweiz (M1711Z)

**H. KIESER in Zürich.**

Preisourants stehen zu Diensten.

## Baugyps

von bedeutender Festigkeit



Diplom 1883.

liefert die Gypsfabrik von  
**BERTSCHINGER, Lenzburg.**

(M1293Z)

## KORK

Steine und Platten  
 Schaalen f. Dpfröhr.  
 Isolirmasse. [1741

**GRÜNZWEIG & HARTMANN**  
 in **Ludwigshafen a./Rh.**

### Isolirschicht

Schlechtester Wärme- und Schallleiter.  
 Muster und Prospekte mit Atte-  
 sten der ersten Architekten franco  
 durch die Fabrik: (M234Z)

**L. Pfenninger-Widmer,**  
 Wipkingen bei Zürich.

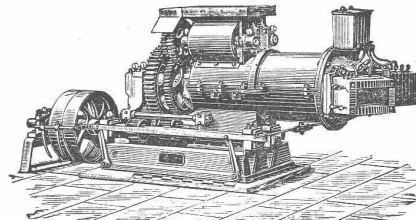


(M114Z)

## C. Schlickeyesen,

Berlin S. O., Wassergasse 18

älteste und grösste Specialfabrik für Maschinen zur  
 Ziegel-, Torf-, Thonwaren- und Mörtelfabrikation



(Ma 500/12 B)

empfehl ihre

**Pressen** für

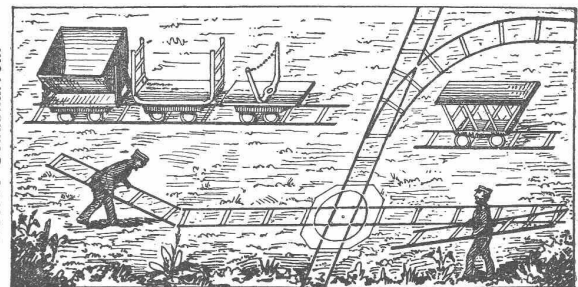
Ziegel aller Art,  
 Dach- u. Falzziegel,  
 Flurplatten,  
 Pflasterziegel,  
 Chamotteziegel,  
 Thonröhren,  
 Erzpulver,  
 Holzkohlenbriquettes.

**Thonschneider** für

Cement,  
 Chamotte,  
 Steingut,  
 Porzellan,  
 Eisengiessereien,  
 chemische Fabriken,  
 Töpfereien,  
 Betonbereitung.

## ALFRED OEHLER, Ingenieur

Mech. Werkstätte in Wildegg.



Eiserne Transportwagen für Geleise.  
 Eiserne Schubkarren.

Projecte und Anlagen  
 von Fabrikgeleisen.

Specialität in tragbaren Stahlgeleisen für Feld-,  
 Dienst- und Industriebahnen. (M1634Z)

Nicht zu verwechseln mit sogen. fliegenden Geleisen, da die  
 Schienen und Schwellen unzertrennbar zu einem Geleisestück  
 zusammengenietet und deshalb sofort zum Legen bereit sind.

## Braun und grün glasierte, feuerfeste Ofenkacheln

in hübschen Façonem (Muster zu Diensten), zu billigen Preisen liefert  
 stetsfort die

**Thonwarenfabrik Aedermannsdorf**  
 (Ct. Solothurn).

(M1964Z)