

**Zeitschrift:** Schweizerische Bauzeitung  
**Band:** 5/6 (1885)  
**Heft:** 9

## Titelseiten

### **Nutzungsbedingungen**

Die ETH-Bibliothek ist die Anbieterin der digitalisierten Zeitschriften. Sie besitzt keine Urheberrechte an den Zeitschriften und ist nicht verantwortlich für deren Inhalte. Die Rechte liegen in der Regel bei den Herausgebern beziehungsweise den externen Rechteinhabern. [Siehe Rechtliche Hinweise.](#)

### **Conditions d'utilisation**

L'ETH Library est le fournisseur des revues numérisées. Elle ne détient aucun droit d'auteur sur les revues et n'est pas responsable de leur contenu. En règle générale, les droits sont détenus par les éditeurs ou les détenteurs de droits externes. [Voir Informations légales.](#)

### **Terms of use**

The ETH Library is the provider of the digitised journals. It does not own any copyrights to the journals and is not responsible for their content. The rights usually lie with the publishers or the external rights holders. [See Legal notice.](#)

**Download PDF:** 22.11.2024

**ETH-Bibliothek Zürich, E-Periodica, <https://www.e-periodica.ch>**

# Schweizerische Bauzeitung

Wochenschrift  
für Bau-, Verkehrs- und Maschinentechnik

Herausgegeben  
von

**A. WALDNER**

32 Brandschenkestrasse (Salva) ZÜRICH.

Verlag des Herausgebers. — Commissionsverlag von Meyer & Zeller in Zürich.

Organ

des Schweizer. Ingenieur- & Architekten-Vereins und der Gesellschaft ehemaliger Studirender des eidg. Polytechnikums in Zürich.

**Abonnementspreis:**  
Ausland... Fr. 25 per Jahr  
Inland... " 20 " "

**Für Vereinsmitglieder:**  
Ausland... Fr. 18 per Jahr  
Inland... " 16 " "  
sofern beim Herausgeber  
abonnirt wird.

Abonnements  
nehmen entgegen: *Herausgeber, Commissionsverleger und alle Buchhandlungen & Postämter.*

**Insertionspreis:**  
Pro viergespaltene Petitzeile  
oder deren Raum Fr. o. 30  
Haupttitelseite: Fr. o. 50

**Inserate**  
nimmt allein entgegen:  
*Die Annoncen-Expedition*  
von  
**RUDOLF MOSSE**  
in Zürich, Berlin, München,  
Breslau, Köln, Frankfurt  
a. M., Hamburg, Leipzig,  
Dresden, Nürnberg, Stutt-  
gart, Wien, Prag, Strass-  
burg i. E., London, Paris.

Bd V.

ZURICH, den 28. Februar 1885.

N<sup>o</sup> 9.

## Portlandcementfabrik Rozloch.

Wir empfehlen unsern prima künstlichen Portlandcement für alle vorkommenden Arbeiten. (M 134 Z)

### Qualitätsresultate

nach amtlicher Prüfung am eidg. Polytechnikum in Zürich:

	7 Tag-Probe.		1:3 Sand 1:6 Sand	
Zugfestigkeit per cm <sup>2</sup> . . . . .	kg 27	kg 11		
Druckfestigkeit " " . . . . .	" 200	" 86,6		
	28 Tag-Probe.			
Zugfestigkeit . . . . .	kg 35	kg 18,2		
Druckfestigkeit . . . . .	" 317	" 127,7		

**F. BORMANN-ZIX in Zürich (Hirslanden).**

Alleinverkauf für die Schweiz:

## Falz-Ziegel

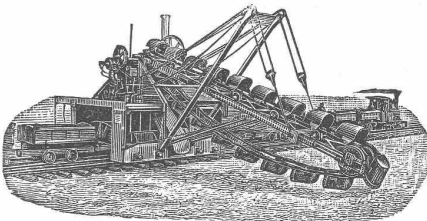
aus der Fabrik von LEON COUTURIER in Forbach (Lothringen).

**Vorzüge dieser Ziegel:** Absolute Wetterbeständigkeit, selbst bei grösster Kälte, durchaus kalkfrei und wasserdicht, grösste Vollkommenheit in sauberer und genauer Arbeit, decken so zu sagen hermetisch, gleichmässiger Brand, ganz egale schöne Farbe. Atteste von 27 jähriger Wetterbeständigkeit.

(M 111 Z) **15jährige Garantie.**

Muster und Prospective gratis und franco. Correspondenten allerorts gesucht.

## Lübecker Maschinenbau-Gesellschaft in Lübeck.

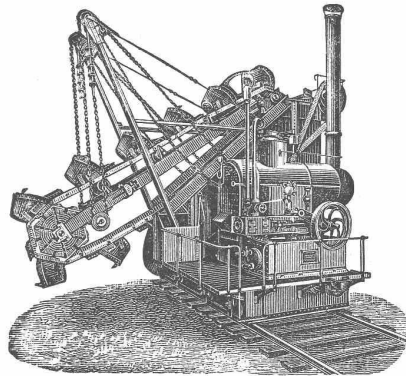


**Excavatoren**  
(Trockenbagger)  
zum **Eisenbahn- und Wasserbau**,  
für Abträge und  
Einschnitte,  
zum

**Bergbau** (Tagebau),  
für Abraumarbeit  
und  
Braunkohlenförderung.

Leistung: 2000 cbm in leichtem,  
und 1500 cbm in sehr schwerem  
Boden. Der Apparat schüttet  
baggernd und langsam fahrend den  
ruhenden normal oder schmal-  
spürigen Arbeitszug voll. Apparat-  
bedienung 3 Mann, Kohlenver-  
brauch 15 bis 20 Ctr., zum Schienen-  
werfen 10 Mann. Diese sämtlichen  
Unkosten betragen pro Tag incl.  
Amortisation 60-70 Mark.

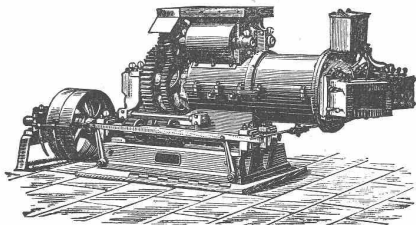
Die Lübecker Maschinenbau-  
Gesellschaft liefert ferner  
**Schwimmende  
Dampfbagger**  
jeder Art und Grösse.  
**Baggerprähme**,  
auf Wunsch mit Seiten- oder  
Bodenklappen.  
Preiscurante stehen zur  
Disposition.



## C. Schlickeysen,

Berlin S. O., Wassergasse 18

älteste und grösste Specialfabrik für Maschinen zur  
Ziegel-, Torf-, Thonwaaren- und Mörtelfabrikation



(M 500/12 B)

empfeht ihre

**Pressen** für

Ziegel aller Art,  
Dach- u. Falzziegel,  
Flurplatten,  
Pflasterziegel,  
Chamotteziegel,  
Thonröhren,  
Erzpulver,  
Holzkohlenbriquettes.

**Thonschneider** für

Cement,  
Chamotte,  
Steingut,  
Porzellan,  
Eisengiessereien,  
chemische Fabriken,  
Töpfereien,  
Betonbereitung.

Ein **Repetitionstheodolit**,  
im besten Zustande, ist billig zu  
verkaufen. Gefl. Offerten unter  
Chiffre M. 162 befördert die An-  
noncen-Expedition Rud. Mosse in  
Zürich. (M 375 Z)

Zu kaufen gesucht.

Ein kleinerer (M 373 Z)

**Kern'scher Bautheodolit.**

Gefl. Offerten an **Th. Usteri-  
Reinacher**, Trittligasse 36, Zürich.

## Le Bureau international

DE  
BREVETS D'INVENTION ET MARQUES DE FABRIQUE

## E. IMER-SCHNEIDER

INGÉNIEUR-CONSEIL  
GENÈVE

est transféré, depuis lundi 23 courant, à l'entresol de la maison  
**Deshusses, boulevard James-Fazy, 12.** (M 409 Z)

In einer **Maschinenfabrik**  
der **Ostschweiz** ist die Stelle  
eines (Mag 232 Z)

## Maschinen-Ingenieurs

zu besetzen. Gründliche Kenntnisse  
im Bau von Turbinen, Transmis-  
sionen etc., sowie Routine im Reisen  
Erforderniss. Bezügliche mit Zeug-  
niss-Abschriften begleitete Offerten  
unter Chiffre R. S. 855 befördert  
die Annoncen-Expedition von  
Rudolf Mosse, Zürich.

(Mag 29 Z)



## Differential-Flaschenzüge

mit Ketten- oder Seil-  
Betrieb, durch neue  
Ketten-, resp. Seil-  
Führung wesentlich  
verbessert.

Der Anzug darf  
in beliebigem Win-  
kel, selbst horizon-  
tal, stattfinden, ohne  
dass sich die Kette  
in Folge von Verdre-  
hung stecken kann.

G. L. Tobler & Co. in St. Gallen.