

Zeitschrift: Schweizerische Bauzeitung
Herausgeber: Verlags-AG der akademischen technischen Vereine
Band: 7/8 (1886)
Heft: 3

Titelseiten

Nutzungsbedingungen

Die ETH-Bibliothek ist die Anbieterin der digitalisierten Zeitschriften. Sie besitzt keine Urheberrechte an den Zeitschriften und ist nicht verantwortlich für deren Inhalte. Die Rechte liegen in der Regel bei den Herausgebern beziehungsweise den externen Rechteinhabern. [Siehe Rechtliche Hinweise.](#)

Conditions d'utilisation

L'ETH Library est le fournisseur des revues numérisées. Elle ne détient aucun droit d'auteur sur les revues et n'est pas responsable de leur contenu. En règle générale, les droits sont détenus par les éditeurs ou les détenteurs de droits externes. [Voir Informations légales.](#)

Terms of use

The ETH Library is the provider of the digitised journals. It does not own any copyrights to the journals and is not responsible for their content. The rights usually lie with the publishers or the external rights holders. [See Legal notice.](#)

Download PDF: 14.03.2025

ETH-Bibliothek Zürich, E-Periodica, <https://www.e-periodica.ch>

Schweizerische Bauzeitung

Wochenschrift
für Bau-, Verkehrs- und Maschinentechnik

Herausgegeben von

A. WALDNER

32 Brandschenkestrasse (Selnau) ZÜRICH.

Verlag des Herausgebers. — Commissionsverlag von Meyer & Zeller in Zürich.

Organ

des Schweizer. Ingenieur- & Architekten-Vereins und der Gesellschaft ehemaliger Studirender des eidg. Polytechnikums in Zürich.

Abonnementspreis:
Ausland... Fr. 25 per Jahr
Inland... " 20 " "

Für Vereinsmitglieder:
Ausland... Fr. 18 per Jahr
Inland... " 16 " "
sofern beim Herausgeber
abonnirt wird.

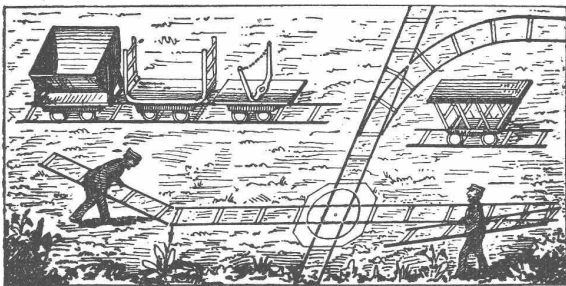
Abonnements
nehmen entgegen: Heraus-
geber, Commissionsverleger
und alle Buchhandlungen
& Postämter.

Insertionspreis:
Pro viergespaltene Petitzeile
oder deren Raum Fr. o. 30
Haupttitelseite: Fr. o. 50

Inserate
nimmt allein entgegen:
Die Annoncen-Expedition
von

RUDOLF MOSSE
in Zürich, Berlin, München,
Breslau, Köln, Frankfurt
a. M., Hamburg, Leipzig,
Dresden, Nürnberg, Stutt-
gart, Wien, Prag, Strass-
burg i. E., London, Paris.

ALFRED OEHLER, Ingenieur
Mech. Werkstätte in Wildegg.



Eiserne Transportwagen für Geleise.
Eiserne Schubkarren.

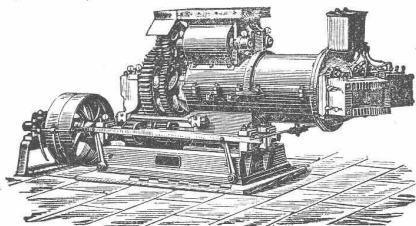
Projekte und Anlagen
von Fabrikgeleisen.

Specialität in tragbaren Stahlgeleisen für Feld-,
(M5016Z) Dienst- und Industriebahnen.
Nicht zu verwechseln mit sogen. fliegenden Geleisen, da die
Schienen und Schwellen unzertrennbar zu einem Geleisestück
zusammengenietet und deshalb sofort zum Legen bereit sind.

C. Schlickeysen,

Berlin S. O., Wassergasse 18

älteste und grösste Specialfabrik für Maschinen zur
Ziegel-, Torf-, Thonwaren- und Mörtelfabrikation



(M 500/12 B)

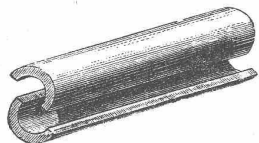
empfehlen ihre

Pressen für

Ziegel aller Art,
Dach- u. Falzziegel,
Flurplatten,
Pflasterziegel,
Chamotteziegel,
Thonröhren,
Erzpulver,
Holzkohlenbriquettes.

Thonschneider für

Cement,
Chamotte,
Steingut,
Porzellan,
Eisenglessereien,
chemische Fabriken,
Töpfereien,
Betonbereitung.



Kork-
schalen
für
Rohr-
um-
hüllung
(M5083Z)

Korkisolirmasse, Korksteine.
GRÜNZWEIG & HARTMANN
in Ludwigshafen a. Rhein.

Ein solider, tüchtiger, theo-
retisch gebildeter und practisch
erfahrener

Schreinermeister

findet für Leitung einer grösseren
mechanischen Bauschreinerei dau-
ernde Stellung. Anmeldungen sind
unter Beischluss von Zeugnissen zu
richten an (M 5989Z)

Bucher & Durrer,
Parquetfabrik Kägiswyl, Obwalden

Fabrik für electriche Apparate

in

Uster.

Telephon-Einrichtungen

anerkannt vorzüglichster Systeme.

Electricches Licht.

Dynamo-electrische Maschinen

für **Bogenlicht** und **Glühlicht**,

„ **Galvaniseure, Vernickler etc.,**

„ **Kraftübertragung,**

von Fr. 350 an bis zu Fr. 10,000;

unübertroffener **electriccher Nutzeffect.**

Einzig richtig functionnirende

Voltmeter, Ampèremeter etc.

Glühlampen von Siemens & Halske

verschiedener Lichtstärke, 30% weniger Kraft erfordernd
als andere Systeme. (M5477Z)

Electriche Lätwerke

für **Hôtels, Fabriken** und **Privathäuser.**

Zellweger & Ehrenberg.

Für die Herren **Architekten** und **Baumeister** empfehlen
unser gut assortirtes Lager in

Schmied-
eisernen



Balken &



Eisen.

zu billigsten Preisen.

Julius Schoch & Cie., Schwarzhorn, Zürich.

Ferner werden prompt geliefert:

Stahl-Balken (Flusseisen) und Guss-Säulen

M 6056 Z)

jeder Art.

Häuser-Anstrich.

Der vortheilhafteste Anstrich ist die seit Jahren trefflich bewährte
wetterfeste **Granitölfarbe.** Diese Farbe ist **vollständig streich-**
recht und kostet in den gangbarsten Farben nur **25 Mark per 50 kg**
frachtfrei Basel. Prospect gratis zu beziehen aus der **Farbenfabrik**
Th. Kophamel, Ottensen. (M a 1652/7 H)