

Zeitschrift: Schweizerische Bauzeitung
Herausgeber: Verlags-AG der akademischen technischen Vereine
Band: 9/10 (1887)
Heft: 19

Titelseiten

Nutzungsbedingungen

Die ETH-Bibliothek ist die Anbieterin der digitalisierten Zeitschriften. Sie besitzt keine Urheberrechte an den Zeitschriften und ist nicht verantwortlich für deren Inhalte. Die Rechte liegen in der Regel bei den Herausgebern beziehungsweise den externen Rechteinhabern. [Siehe Rechtliche Hinweise.](#)

Conditions d'utilisation

L'ETH Library est le fournisseur des revues numérisées. Elle ne détient aucun droit d'auteur sur les revues et n'est pas responsable de leur contenu. En règle générale, les droits sont détenus par les éditeurs ou les détenteurs de droits externes. [Voir Informations légales.](#)

Terms of use

The ETH Library is the provider of the digitised journals. It does not own any copyrights to the journals and is not responsible for their content. The rights usually lie with the publishers or the external rights holders. [See Legal notice.](#)

Download PDF: 13.03.2025

ETH-Bibliothek Zürich, E-Periodica, <https://www.e-periodica.ch>

Schweizerische Bauzeitung

Wochenschrift

für Bau-, Verkehrs- und Maschinentechnik

Herausgegeben

von

A. WALDNER

32 Brandschenkestrasse (Selnau) ZÜRICH.

Verlag des Herausgebers. — Commissionsverlag von Meyer & Zeller in Zürich.

Organ

des Schweizer. Ingenieur- & Architekten-Vereins und der Gesellschaft ehemaliger Studirender des eidg. Polytechnikums in Zürich.

Abonnementspreis:
Ausland... Fr. 25 per Jahr
Inland... „ 20 „ „

Für Vereinsmitglieder:
Ausland... Fr. 18 per Jahr
Inland... „ 16 „ „
sofern beim Herausgeber
abonnirt wird.

Abonnements
nehmen entgegen: Heraus-
geber, Commissionsverleger
und alle Buchhandlungen
& Postämter.

Insertionspreis:
Pro viergespaltene Petitzeile
oder deren Raum Fr. o. 30
Haupttitelseite: Fr. o. 50

Inserate
nimmt allein entgegen:
Die Annoncen-Expedition
von
RUDOLF MOSSE
in Zürich, Berlin, München,
Breslau, Cöln, Frankfurt
a. M., Hamburg, Leipzig,
Dresden, Nürnberg, Stutt-
gart, Wien, Prag, Strass-
burg i. E., London, Paris.

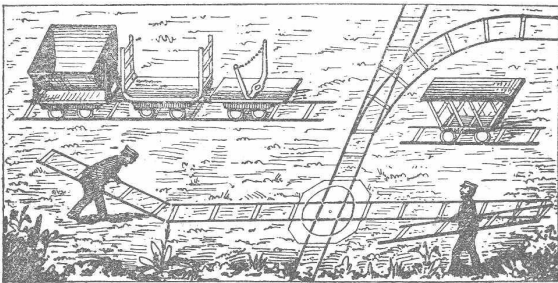
Bd IX.

ZÜRICH, den 7. Mai 1887.

Nº 19.

ALFRED OEHLER, Ingenieur

Mech. Werkstätte in Wildegg.



Eiserne Transportwagen für Geleise.
Eiserne Schubkarren.

Projekte und Anlagen
von Fabrikgeleisen.

Specialität in tragbaren Stahlgeleisen für Feld-,
(M 5003 Z) Dienst- und Industriebahnen.
Dépôts: Zürich, Musterlager, Rämistr. Bern, G. Anselmier, Ing.

SCHUTZ - MARKEN



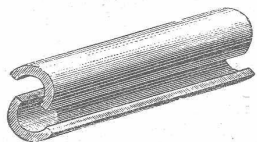
ALBERT FLEINER,

AARAU.

Aelteste Cement-Fabrik
der Schweiz.

Fabrication von bestem schwe-
rem hydraulischem Kalk, na-
türlichem und künstlichem
Portlandcement, u. „Grenoble-
cement“ erster Qualität. Garantie
für absolut zuverlässige, stets gleich-
mässige Waare! Atteste und Re-
ferenzen erster Baufirmen. (M 5588 Z)

Korkschaalen für Rohrumhüllung D. R. P.



Korkisolirmasse zum
Selbstanbringen

Korksteine D. R. P.

zum Eindecken stationärer Kessel, für Dachisolirung, Eiskeller, leichte
Zwischenwände, unter Fussböden, für feuchte Wände u. s. w. (M 5016 Z)
GRÜNZWEIG & HARTMANN in LUDWIGSHAFEN am Rhein.

Deutsches Reichspatent Nr. 21249.

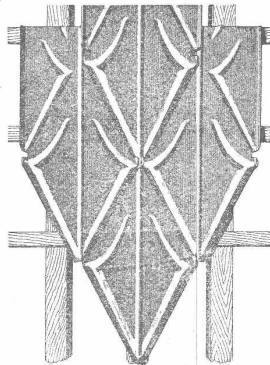
Imprägnirter (M 5030 Z)

Isolirteppich für Bauzwecke.

Billigstes und bestes Isolirmaterial. Muster und Prospecte franco.

L. PFENNINGER-WIDMER, Wipkingen bei Zürich.

Aussteller im Musterlager von Bauartikeln, Zürich.



Adolf Schulthess

Riesbach-Zürich.

Fabrication von gepressten Blech-
ziegeln, grosses und kleines Format,
Blechschildeln, Dachplatten oder
Rippenbleche in allen Metallen für jede
Art Bedachung und Wandverkleidung.

Preis-Courants und
Cataloge gratis und franco.

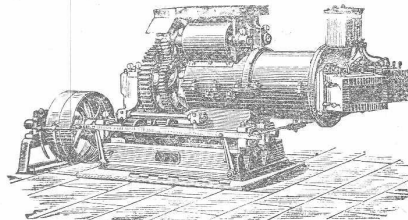
(M 5405 Z)

Billigste Preise.

C. Schlickeysen,

Berlin S. O., Wassergasse 18

älteste und grösste Specialfabrik für Maschinen zur
Ziegel-, Torf-, Thonwaaren- und Mörtelfabrikation



(M 4500/12 B)

empfecht ihre

Pressen für

Ziegel aller Art,
Dach- u. Falzziegel,
Flurplatten,
Pflasterziegel,
Chamotteziegel,
Thonröhren,
Erzpuiver,
Holzkohlenbriquettes.

Thonschneider für

Cement,
Chamotte,
Steingut,
Porzellan,
Eisengiessereien,
chemische Fabriken,
Töpfereien,
Betonbereitung.

DELGAS-BELEUCHTUNG

VON

P. SÜCKOW & COMP.

BRESLAU.

(Ma 18413 Br)