

Zeitschrift: Schweizerische Bauzeitung
Herausgeber: Verlags-AG der akademischen technischen Vereine
Band: 9/10 (1887)
Heft: 23

Werbung

Nutzungsbedingungen

Die ETH-Bibliothek ist die Anbieterin der digitalisierten Zeitschriften. Sie besitzt keine Urheberrechte an den Zeitschriften und ist nicht verantwortlich für deren Inhalte. Die Rechte liegen in der Regel bei den Herausgebern beziehungsweise den externen Rechteinhabern. [Siehe Rechtliche Hinweise.](#)

Conditions d'utilisation

L'ETH Library est le fournisseur des revues numérisées. Elle ne détient aucun droit d'auteur sur les revues et n'est pas responsable de leur contenu. En règle générale, les droits sont détenus par les éditeurs ou les détenteurs de droits externes. [Voir Informations légales.](#)

Terms of use

The ETH Library is the provider of the digitised journals. It does not own any copyrights to the journals and is not responsible for their content. The rights usually lie with the publishers or the external rights holders. [See Legal notice.](#)

Download PDF: 26.11.2024

ETH-Bibliothek Zürich, E-Periodica, <https://www.e-periodica.ch>

Schweizerische Bauzeitung

Wochenschrift für Bau-, Verkehrs- und Maschinentechnik

Herausgegeben von

A. WALDNER

3a Brändchenstrasse (Selnau) ZÜRICH.

Verlag des Herausgebers. — Commissionsverlag von Meyer & Zeller in Zürich.

Organ

des Schweizer. Ingenieur- & Architekten-Vereins und der Gesellschaft ehemaliger Studirender des eidg. Polytechnikums in Zürich.

Abonnementspreis:
Ausland... Fr. 25 per Jahr
Inland... " 20 " "

Für Vereinsmitglieder:
Ausland... Fr. 18 per Jahr
Inland... " 16 " "
sofern beim Herausgeber
abonniert wird.

Abonnements
nehmen entgegen: Heraus-
geber, Commissionsverleger
und alle Buchhandlungen
& Postämter.

Insertionspreis:
Pro viergespaltene Petitzeile
oder deren Raum Fr. o. 30
Haupttitelseite: Fr. o. 50

Inserate
nimmt allein entgegen:
Die Annoncen-Expedition
von
RUDOLF MOSSE
in Zürich, Berlin, München,
Breslau, Cöln, Frankfurt
a. M., Hamburg, Leipzig,
Dresden, Nürnberg, Stutt-
gart, Wien, Prag, Strass-
burg i. E., London, Paris.

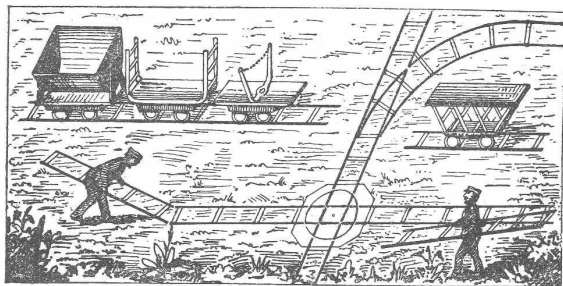
Bd IX.

ZÜRICH, den 4. Juni 1887.

No 23.

ALFRED OEHLER, Ingenieur

Mech. Werkstätte in Wildegg.



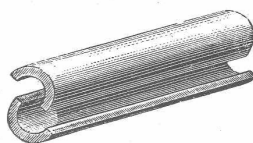
Eiserne Transportwagen für Geleise.
Eiserne Schubkarren.

Projekte und Anlagen
von Fabrikgeleisen.

Specialität in tragbaren Stahlgeleisen für Feld-,
(M 5003 Z) Dienst- und Industriebahnen.

Dépôts: Zürich, Musterlager, Rämistr. Bern, G. Anselmier, Ing.

Korkschaalen für Rohrumhüllung D. R. P.



Korkisolirmasse zum
Selbstanbringen

Korksteine D. R. P.

zum Eindecken stationärer Kessel, für Dachisolirung, Eiskeller, leichte
Zwischenwände, unter Fussböden, für feuchte Wände u. s. w. (M 5016 Z)

GRÜNZWEIG & HARTMANN in LUDWIGSHAFEN am Rhein.

Steinbruch-Gesellschaft Ostermundigen

bei Bern.

(M 5013 Z)

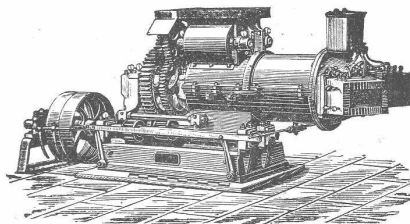
Blauer und gelber Sandstein. Lieferung als Rohmaterial
auf's Mass in jeder Grösse oder behauen nach Plänen und Zeichnungen.

C. Schlickeysen,

Berlin S. O., Wassergasse 18

älteste und grösste Specialfabrik für Maschinen zur

Ziegel-, Torf-, Thonwaaren- und Mörtelfabrikation



(M 4500/12 B)

empfeht ihre

Pressen für

Ziegel aller Art,
Dach- u. Falzziegel,
Flurplatten,
Pflasterziegel,
Chamotteziegel,
Thonröhren,
Erzpulver,
Holzkohlenbriquettes.

Thonschneider für

Cement,
Chamotte,
Steingut,
Porzellan,
Eisengiessereien,
chemische Fabriken,
Töpfereien,
Betonbereitung.

Ausschreibung von Bauarbeiten.

Die Erd-, Maurer-, Zimmer-, Holzcementbedachungs-,
Glaser-, Schlosser- u. Pflasterer-Arbeiten für ein neues Stallgebäude
bei der Caserne in Frauenfeld, werden hiemit zur Konkurrenz aus-
geschrieben. Pläne, Vorausmass und Bedingungen sind bei der
Casernenverwaltung in Frauenfeld zur Einsicht aufgelegt.

Uebernahmsofferten sind dem schweiz. Departement des Innern,
Abtheilung Bauwesen, versiegelt unter der Aufschrift: „Angebot für
Stallbaute in Frauenfeld“ bis und mit dem **12. Juni nächsthin** franco
einzureichen. (M 5764 Z) (B 52 O) (5764)

Bern, 1. Juni 1887.

Eidg. Oberbauinspectorat.

SCHUTZ - MARKEN



NATÜRLICHER PORTLAND-CEMENT.



ALBERT FLEINER,

AARAU.

Aelteste Cement-Fabrik der Schweiz.

Fabrication von bestem schwe-
rem hydraulischem Kalk, na-
türlichem und künstlichem
Portlandcement, u. „Grenoble-
cement“ erster Qualität, Garantie
für absolut zuverlässige, stets gleich-
mässige Waare! Atteste und Re-
ferenzen erster Baufirmen. (M 5588 Z)

ADOLF BLEICHERT & Co. LEIPZIG GOHLIS

Special-Fabrik für den Bau von

DRAHTSEILBAHNEN

15 jähr Erfahrungen über
300 ANLAGEN
mit mehr als
320,000 METER
wurden bereits von uns ausgeführt.

(M 272 L)

Concurrenz-Ausschreibung.

Die unterzeichnete Behörde ist im Falle, über folgende bauliche Verbesserungen an der Kettenbrücke Concurrenz zu eröffnen:

1. Anfertigung eiserner Geländer.
2. Erstellung von eisernen Windverstrebrungen an der Fahrbahn und den beiden Trottoirs.

Von den bezüglichen Plänen mit Detailzeichnungen, sowie von der Vertragsvorschrift und den speciellen Bedingungen kann im Bureau der städtischen Bauverwaltung Einsicht genommen werden, woselbst auch die verschlossenen Angebote bis und mit Mittwoch den 29. Juni nächsthin entgegengenommen werden.

Aarau, den 30. Mai 1887.

(M 5754 Z)

Der Gemeinderath.

Concurs-Ausschreibung.

Von unterzeichnetem Stadtmagistrate wird der Concurs zu einem Projecte für ein neues Schulgebäude mit einem zur Aufnahme von ungefähr 2000 Schülern genügenden Fassungsraume zu dem nicht zu überschreitenden Kostenaufwande von 250000 fl. eröffnet.

Die Projecte sind spätestens Ende November 1887 beim ausschreibenden Amte einzubringen, und wird dem Vorgezogenen ein Preis von 1000 fl. zuerkannt werden, während zwei andere lobenswerthe Projecte mit je 500 fl. honorirt werden.

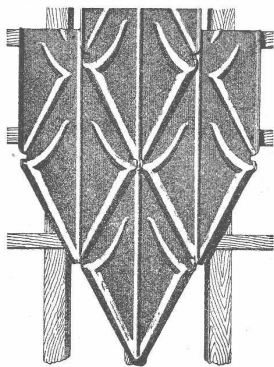
Die Herren Techniker, welche an diesem Concourse Theil nehmen wollen, haben sich dem Stadtmagistrate vorzustellen und wird denselben sofort das Concurs-Programm sammt den nöthigen Erläuterungen ausgehändigt werden.

Trient, 18. April 1887.

Namens des Magistrats
Der Bürgermeister:
G. Mazzurana.

(M 5771 Z)

Ma 18413 Br



Adolf Schulthess Riesbach-Zürich.

Fabrication von gepressten Blechziegeln, grosses und kleines Format, Blechschindeln, Dachplatten oder Rippenbleche in allen Metallen für jede Art Bedachung und Wandverkleidung.

Preis-Courants und Cataloge gratis und franco.

Billigste Preise.

(M 5405 Z)

Dampfkamine & Kesseleinmauerungen

erstellt mit Garantie die
(Mag 22 Z)

Maschinenfabrik Bern
Pümpin, Ludwig & Schopfer.

Ma 516 M

Schilfbretter. System Giraudi

sind stets vorrätzig in Prima-Qualität bei
E. GIRAUDI & Co.
Sihlstrasse 46, ZÜRICH.

(M 5342 Z)

(O. H. 2457)

Heliographie.

! Wichtig für Ingenieure, Maschinen- und Bautechniker etc. etc. !
Zum Präpariren des Papiers für heliographische Zwecke, weiss auf blauem Grund, liefere ich die zum Aufstreichen fertige Flüssigkeit, das Kilo à Fr. 9. 80 und das halbe Kilo à Fr. 5 gegen Nachnahme oder Ein-sendung des Betrages. Ebenso die Flüssigkeit zum Schreiben. (Weiss auf Blau.) Bei sorgfältiger Behandlung garantire ich für äusserst scharfe, deutliche Bilder. (M 268c)
Apotheke Neuhausen a/Rheinfall.

Maschinenbau-Anstalt „Humboldt“

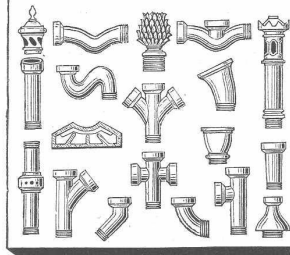
in **Kalk** bei Köln am Rhein liefert als Specialität
Gelochte Bleche
in allen Metallen
für Fenstervorsätze, Geländer, Heizungsanlagen, Bierbrauereizwecke, Zuckerfabriken, Siebvorrichtungen etc. etc. (M 5116 Z)
Preislisten auf Verlangen gratis und franco.

Imprägn. Papier, wasserdicht, zur Holzcementdeckung und Schieferunterlage. □ m 7 1/2-11 Pfg., sowie ächten Holzcement empfiehlt Fr. Korsetzky, Hirschberg (Schles.)

Ein junger Architect, der seine Lehrzeit in Zürich vollendet und gute Zeugnisse aufzuweisen hat, sucht für kürzere Zeit Anstellung. Gfl. Off. sub Chiff. T 416 an Rud. Mosse, Zürich. (M 283 c)

T. SPONAGEL in ZÜRICH.

Specialgeschäft: Steingut-Röhren. von 5-60 %/m. lichte Weite.



Z 6460



I^a Dachpappe

liefert (M 15013 Z)
Alphons Glutz-Blotzheim,
Solothurn.

Annoncen-Expedition

Rudolf Mosse
Alleinige Inseratenannahme für die Schweiz. Bauzeitung.
(M 114 Z)

Submissions-Anzeiger.

Termin	Behörde	Ort	Gegenstand
6. Juni	J. J. Sträuli.	Wädensweil.	Neubau einer Fabrik.
6. Juni	Joh. Kuhn.	Fischingen, Ct. Thurg.	Neubau einer Käserei sammt Schweinestallungen.
7. Juni	A. Müller, Architect.	St. Gallen.	Steinhauerarbeiten zu einem Neubau.
8. Juni	Strassenbaucommission.	Hundwyl, Ct. Appenz.	Strassenbau 3. Klasse.
10. Juni	Gemeinderath.	Näfels.	Renovation des Grosshauses in Näfels.
10. Juni	A. Brenner, Architect.	Frauenfeld.	Schulhausbaute, sowie Lieferung von 5500 Kilos I Balken.
12. Juni	Eidg. Oberbau-Inspectorat.	Bern.	Bau eines neuen Stalles bei der Caserne Frauenfeld.
29. Juni	Gemeinderath.	Aarau	Anfertigung eiserner Geländer. Erstellung von eisernen Windverstrebrungen an der Kettenbrücke.