

Zeitschrift: Schweizerische Bauzeitung
Herausgeber: Verlags-AG der akademischen technischen Vereine
Band: 9/10 (1887)
Heft: 7

Werbung

Nutzungsbedingungen

Die ETH-Bibliothek ist die Anbieterin der digitalisierten Zeitschriften. Sie besitzt keine Urheberrechte an den Zeitschriften und ist nicht verantwortlich für deren Inhalte. Die Rechte liegen in der Regel bei den Herausgebern beziehungsweise den externen Rechteinhabern. [Siehe Rechtliche Hinweise.](#)

Conditions d'utilisation

L'ETH Library est le fournisseur des revues numérisées. Elle ne détient aucun droit d'auteur sur les revues et n'est pas responsable de leur contenu. En règle générale, les droits sont détenus par les éditeurs ou les détenteurs de droits externes. [Voir Informations légales.](#)

Terms of use

The ETH Library is the provider of the digitised journals. It does not own any copyrights to the journals and is not responsible for their content. The rights usually lie with the publishers or the external rights holders. [See Legal notice.](#)

Download PDF: 14.03.2025

ETH-Bibliothek Zürich, E-Periodica, <https://www.e-periodica.ch>

Schweizerische Bauzeitung

Abonnementspreis:
Ausland... Fr. 25 per Jahr
Inland... " 20 " "

Für Vereinsmitglieder:
Ausland... Fr. 18 per Jahr
Inland... " 16 " "
sofern beim Herausgeber
abonnirt wird.

Abonnements
nehmen entgegen: **Herausgeber, Commissionsverleger**
und **alle Buchhandlungen**
& **Postämter.**

Wochenschrift

für Bau-, Verkehrs- und Maschinentechnik

Herausgegeben
von

A. WALDNER

3a Brändchenstrasse (Seltau) ZÜRICH.

Verlag des Herausgebers. — Commissionsverlag von Meyer & Zeller in Zürich.

Organ

des Schweizer. Ingenieur- & Architekten-Vereins und der Gesellschaft ehemaliger Studirender des eidg. Polytechnikums in Zürich.

Insertionspreis:
Pro viergespaltene Petitzeile
oder deren Raum Fr. o. 30
Haupttitelseite: Fr. o. 50

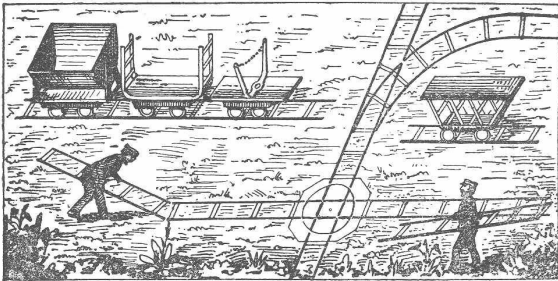
Inserate
nimmt allein entgegen:
Die Annoncen-Expedition
von
RUDOLF MOSSE
in Zürich, Berlin, München,
Breslau, Köln, Frankfurt
a. M., Hamburg, Leipzig,
Dresden, Nürnberg, Stutt-
gart, Wien, Prag, Strass-
burg i. E., London, Paris.

Bd. X.

ZÜRICH, den 13. August 1887.

No. 7.

ALFRED OEHLER, Ingenieur
Mech. Werkstätte in Wildegg.



Eiserne Transportwagen für Geleise.
Eiserne Schubkarren.

Projekte und Anlagen
von Fabrikgeleisen.

Specialität in tragbaren Stahlgeleisen für Feld-,
Dienst- und Industriebahnen.

(M 5003 Z)

Dépôts: Zürich, Musterlager, Rämistr. Bern, G. Anselmier, Ing.

Schilfbretter.

System Giraudi

sind stets vorrätig in Prima-Qualität bei

(M 5342 Z)

E. GIRAUDI & Co.

Sihlstrasse 46, ZÜRICH.

(O. H. 2457)

Schweizerisches Polytechnikum in Zürich.

Das Schuljahr 1887/88 beginnt mit dem **10. October** 1887.

Die Vorlesungen nehmen den **18. October** ihren Anfang.

Anmeldungen zur Aufnahme sind schriftlich bis spätestens den
3. October an die Direction einzusenden. Dieselben sollen die Fach-
schule und den Jahreskurs, in welche der Bewerber einzutreten wünscht,
und die Bewilligung von Eltern oder Vormund, sowie die genaue Ad-
resse desselben enthalten.

Beizulegen ist ein Altersausweis (für den Eintritt in den ersten
Jahreskurs der Fachschule ist das zurückgelegte 18. Altersjahr erforder-
lich), Pass oder Heimatschein und ein Sittenzeugniss, sowie Zeugnisse
über wissenschaftliche Vorbereitung und allfällige practische Berufs-
thätigkeit.

Der Aufnahmeprüfung vorgängig ist die reglementarische Ein-
schreibgebühr von 5 Fr. auf der Canzlei des schweizerischen Schul-
rathes zu erlegen.

Die Aufnahmeprüfungen beginnen den 10. October; über die bei
denselben geforderten Kenntnisse oder die Bedingungen, unter welchen
Dispens von der Prüfung gestattet werden kann, gibt das Regulativ
der Aufnahmeprüfungen Aufschluss.

Programm und Aufnahms-Regulativ sind durch die Directions-
canzlei zu beziehen. (M 6089 Z)

Zürich, den 9. August 1887.

Der Director des eidg. Polytechnikums:
Ritter.

Eisenconstructions.

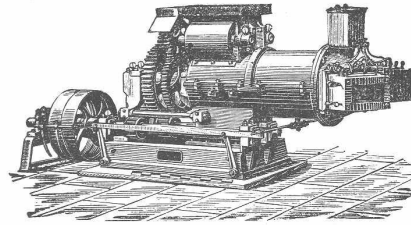
Brücken, Dachstühle, Unterzüge, Reservoirs, Kühlschiffe,
liefern in solidester Ausführung prompt und billig (M 6076 Z)

Maschinenfabrik Bern
Pümpin, Ludwig & Schöpfer.

C. Schlickeysen,

Berlin S. O., Wassergasse 18

älteste und grösste Specialfabrik für Maschinen zur
Ziegel-, Torf-, Thonwaaren- und Mörtelfabrikation



empfiehlt ihre

Pressen für
Ziegel aller Art,
Dach- u. Falzziegel,
Flurplatten,
Pflasterziegel,
Chamotteziegel,
Thonröhren,
Erzpulver,
Holzkohlenbriquettes.

Thonschneider für
Cement,
Chamotte,
Steingut,
Porzellan,
Eisengiessereien,
chemische Fabriken,
Töpfereien,
Betonbereitung.

(M á 500/12 B)

Schweizerische Nordostbahn.
Bauausschreibung.

Die Unterbau-Arbeiten für die Unterführung und Correction der
Schaffhauser- und Wülflingerstrasse in Winterthur sollen im Submissions-
wege vergeben werden.

Die betreffenden Arbeiten sind auf Fr. 92257.— veranschlagt.

Pläne, Vorschlag und Bedingungen können auf dem technischen
Bureau des Herrn Oberingenieur Th. Weiss (Rohmaterialbahnhof Ausser-
sihl) eingesehen werden.

Angebote für Uebernahme der fraglichen Arbeiten sind in Pro-
centen der Voranschlagspreise unter der Aufschrift: Eingabe für die
Unterbau-Arbeiten der Unterführung der Schaffhauser- und Wülflinger-
strasse in Winterthur" spätestens bis und mit dem **20. August n. k.**
an die Unterzeichnete einzusenden.

Zürich, den 28. Juli 1887.

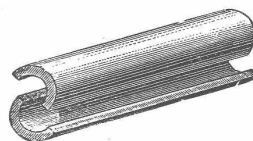
(M 6941 Z)

Die Direction der schweiz. Nordostbahn.

G. Rüegg, Hanfschlauchfabrication Wädenswil.

empfiehlt unter Garantie bestes Material. (M 5861 Z)

Korkschaalen für Rohrumhüllung D. R. P.



Korkisolirmasse zum
Selbstanbringen

Korksteine D. R. P.

zum Eindecken stationärer Kessel, für Dachisolirung, Eiskeller, leichte
Zwischenwände, unter Fussböden, für feuchte Wände u. s. w. (M 5016 Z)

GRÜNZWEIG & HARTMANN in LUDWIGSHAFEN am Rhein.

Zellweger & Ehrenberg.

Fabrik für electriche Apparate

USTER (Schweiz).

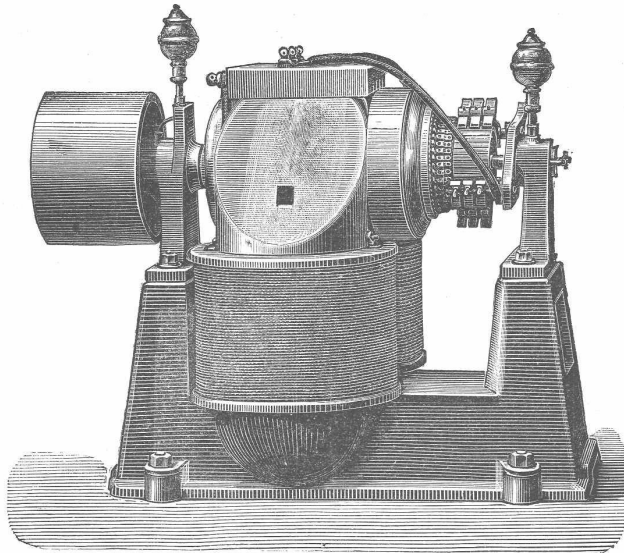
Lieferantin der Schweizer Telegraphen-Verwaltung, sowie vieler ausl. Verwaltungen u. Telephon-Gesellschaften.

Dynamo Siemens

für electriche Licht, Kraftübertragung & galvanoplastische Zwecke.

Bis jetzt unerreichter Nutzeffect.

Einfache und solideste Construction.
Commutator mit Luftisolation.
Funkenloser Gang der Maschine.
Langjährige Dauer. Keine Erhitzung.



Kraftbedarf proportional der Beanspruchung.
Geräuschloser Gang. Einfache Bedienung.

Bis jetzt unerreichter Nutzeffect.

Kraftübertragung

mit Garantie für den höchsten in der Praxis erreichbaren Nutzeffect.

Bogen- & Glüh-Lampen

Transformatoren

speciell geeignet für electriche Licht bei Verwendung von weitentfernten Wasserkräften,

Micro-Telephon-Stationen

laut sprechend; verschiedene Systeme.

Electriche Sonnerien

für Hotels, Fabriken und Privathäuser.

Medizinische Apparate, sowie Batterien, Drähte & Isolatoren.

Material für Blitzableiter etc.

Physikalische Instrumente

wie Voltmeter, Ampèremeter, Spiegelgalvanometer etc.

(M 6079)

Verniklungs-Anstalt.

Königliche Baugewerkschule Stuttgart.

Der Winterkurs beginnt am 3. November und schliesst am 17. März. Anmeldungen können jederzeit schriftlich und vom 27. October an auch mündlich gemacht werden. Das Unterrichtsgeld beträgt pro Semester 36 M. Programme werden unentgeltlich übersendet.

Stuttgari, den 8. August 1887.

(M 6418 S)

Die Direction: Egle.

Die Stelle eines Assistenten für das erste schweiz. Musterlager von Bauartikeln in Zürich, ist zu besetzen.

Reflectanten müssen im Baufach kundig, in Wort und Schrift gewandt und Kenntnisse von mindestens zwei Sprachen besitzen.

Honorar 2400 Fr. per Jahr.

Nähere Mittheilungen im Bureau des Musterlagers Nr. 33. Rämistrasse je zwischen 2 bis 3 Uhr, woselbst Anmeldungen bis 20. Aug. entgegen genommen werden. (M 6085 Z)

Submissions-Anzeiger.

Termin	Behörde	Ort	Gegenstand
15. Aug.	Direction des Waldhaus	Flims (Ct. Graub.)	Bauarbeiten für einen neuen Saalbau mit grosser Terrasse.
15. "	Direct. d. öffentl. Arbeiten	Zürich	Zimmerarbeit zur Wiederherstellung des Dachstuhles der Predigerkirche.
15. "	Baucommission	Einsiedeln	Maurer- und Steinhauerarbeiten für den Schulhaus-Neubau.
15. "	Direction der V. S. B.	St. Gallen	Erweiterung der Station Heerbrugg. (Erdarbeiten ca. 3 800 m ³ , Steinbett ca. 1 500 m ² , Beschotterung ca. 1 500 m ² .)

Ein solider tüchtiger
Zimmermann
gegenwärtig Leiter eines kleinern mech. Baugeschäftes und längere Zeit Platzpolier über Schreiner- und Zimmerleute sucht wegen Geschäftsveränderungen anderweitiges, angemessenes Engagement.
Beste Zeugnisse und Referenzen.
Gefl. Offerten sub O 5441 F an Orell Füssli & Cie., Zürich. (M6072 Z)

Kranken,
besonders aber denjenigen, welche an Magen- und Darmleiden, Bandwurm, Lungen-, Kehlkopf- und Herzkrankheiten, Unterleibs-Krankheiten, Blasenleiden, Hautkrankheiten, Gesichtsausschlägen, Flechten, Gicht, Rheumatismus, Rückenmarks- und Nervenleiden, Frauen-Krankheiten, Bleichsucht etc. leiden, ist das Schriftchen:

Behandlung u. Heilung
von Krankheiten
ein Rathgeber für alle Leidende zu empfehlen. Die Zusendung geschieht kostenlos und franco durch die Buchhandlung von Ludwig Magg in Kreuzlingen. (M 5289 Z)

Holzementdächer,
ächt Häusler'sche empfiehlt
C. F. Beer, Eupen.

Vertreter werden noch angestellt!
(M 99/6 F)

Maschinenbau-Anstalt
„Humboldt“

in **Kalk** bei Köln am Rhein
liefert als Specialität

Gelochte Bleche

in allen Metallen
für Fenstervorsätze, Geländer, Heizungsanlagen, Bierbrauereizwecke, Zuckerfabriken, Siebvorrichtungen etc. etc. (M 5116 Z)

Preislisten auf Verlangen gratis und franco.

I^a Dachpappe

liefert (M 15013 Z)
Alphons Glutz-Blotzheim,
Solothurn.