

Zeitschrift: Schweizerische Bauzeitung
Herausgeber: Verlags-AG der akademischen technischen Vereine
Band: 9/10 (1887)
Heft: 4

Werbung

Nutzungsbedingungen

Die ETH-Bibliothek ist die Anbieterin der digitalisierten Zeitschriften. Sie besitzt keine Urheberrechte an den Zeitschriften und ist nicht verantwortlich für deren Inhalte. Die Rechte liegen in der Regel bei den Herausgebern beziehungsweise den externen Rechteinhabern. [Siehe Rechtliche Hinweise.](#)

Conditions d'utilisation

L'ETH Library est le fournisseur des revues numérisées. Elle ne détient aucun droit d'auteur sur les revues et n'est pas responsable de leur contenu. En règle générale, les droits sont détenus par les éditeurs ou les détenteurs de droits externes. [Voir Informations légales.](#)

Terms of use

The ETH Library is the provider of the digitised journals. It does not own any copyrights to the journals and is not responsible for their content. The rights usually lie with the publishers or the external rights holders. [See Legal notice.](#)

Download PDF: 13.03.2025

ETH-Bibliothek Zürich, E-Periodica, <https://www.e-periodica.ch>

Schweizerische Bauzeitung

Abonnementspreis:
Ausland... Fr. 25 per Jahr
Inland... " 20 " "

Für Vereinsmitglieder:
Ausland... Fr. 18 per Jahr
Inland... " 16 " "
sofern beim Herausgeber
abonnirt wird.

Abonnements
nehmen entgegen: Heraus-
geber, Commissionsverleger
und alle Buchhandlungen
& Postämter.

Wochenschrift
für Bau-, Verkehrs- und Maschinentechnik

Herausgegeben
von

A. WALDNER

32 Brändchenstrasse (Selnau) ZÜRICH.

Verlag des Herausgebers. — Commissionsverlag von Meyer & Zeller in Zürich.

Organ

des Schweizer. Ingenieur- & Architekten-Vereins und der Gesellschaft ehemaliger Studirender des eidg. Polytechnikums in Zürich.

Insertionspreis:
Pro vierspaltene Pettzeile
oder deren Raum Fr. o. 30
Haupttitelseite: Fr. o. 50

Inserate
nimmt allein entgegen:
Die Annoncen-Expedition
von
RUDOLF MOSSE
in Zürich, Berlin, München,
Breslau, Köln, Frankfurt
a. M., Hamburg, Leipzig,
Dresden, Nürnberg, Stutt-
gart, Wien, Prag, Strass-
burg i. E., London, Paris.

Bd IX.

ZÜRICH, den 22. Januar 1887.

No 4.

Goldene Medaille
Düsseldorf 1880
Collectiv-Ausstellung
von Siegen.

SEILBAHNEN

System Otto, patentirt und verbessert.

Constructeur: J. Pohlig, Ingenieur, Siegen.

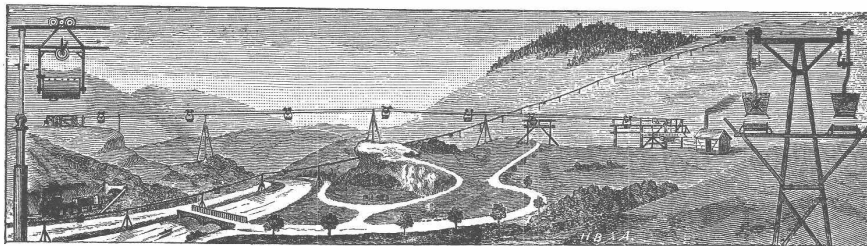
Mehr als 250 Installationen im Betrieb.

Goldene Medaille
Frankfurt a/M.
1881.

Diese Bahnen
bieten das beste
und vortheilhaf-
teste Mittel für
den Transport
größerer Quan-
titäten und sind
für jede Entfer-
nung und für Ge-
fälle von 50 %
gebaut unter Gar-
antie für guten
Betrieb und solide
Ausführung.

Für den Trans-
port von Stein-
kohle, Coaks, Erz,
Schlacke, Kalk-
stein, Kalk, Cem-
ent, Backstein,
Sand, Holz, Ge-
treide, Rüben
etc. etc.

Überall anwendbar, vom



Terrain unabhängig.

General-Vertreter für die Schweiz und Italien

FRITZ MARTI

Winterthur.

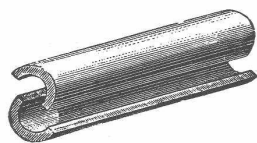
(M 5344 Z)

Paris
59 Rue de Provence 59

Mailand

3 Via San Protaso 3

Korkschaalen für Rohrumhüllung D. R. P.



Korkisolirmasse zum
Selbstanbringen

Korksteine D. R. P.

zum Eindecken stationärer Kessel, für Dachisolirung, Eiskeller, leichte
Zwischenwände, unter Fussböden, für feuchte Wände u. s. w. (M 6684 Z)
GRÜNZWEIG & HARTMANN in LUDWIGSHAFEN am Rhein.

CHEMIN DE FER RÉGIONAL
PONTS-SAGNE-CHAUX-DE-FONDS.

Un ingénieur habile et expérimenté trouverait de l'occupation pour
terminer les plans et surveiller les travaux de construction du chemin
de fer régional Ponts-Sagne-Chaux-de-fonds.

Le travail durera environ une année et suivant les aptitudes et
les services rendus la rétribution pourra s'élever à frs. 500 par mois
au maximum.

La connaissance de la langue française est nécessaire.

Entrée tout de suite. Adresser les offres à M. Jules Grandjean,
Président du Conseil d'administration à Chaux-de-fonds jusqu'à fin
Janvier courant. (M 5078 Z)

Prolongation de Concours.

La commission de l'école d'horlogerie du Locle demande un
directeur pour l'école de mécanique qu'elle va ouvrir. Il aura à diriger
l'atelier et à donner les leçons de dessin et de construction de machines.

Appointements frs. 3000 par an. Entrée en fonctions dès le mois
de Mars. Les demandes devront être adressées par écrit à la commission
jusqu'au 15 Février. (M 5098 Z)

Offene Stelle

für einen Zeichnungslehrer

an der neugegründeten Zeichnungsschule in Biel (Schweiz) mit Jahres-
gehalt von Fr. 3000 — Fr. 4000 und der Verpflichtung zu höchstens
30 wöchentlichen Unterrichtsstunden. Bewerber müssen eine vollständige
kunstgewerbliche Bildung genossen und specielle Befähigung für Entwürfe
in Holz und Metall (Gravüren) haben. Stellenantritt 1. Mai 1887.

Anmeldungen mit Zeugnissen und Belegstücken versehen, sind zu
richten bis 15. Februar an den Schulpräsidenten (M 5074 Z)

Herrn Numa Bourquin
in Biel.

Die
Gartenlaube

beginnt am 1. Januar einen neuen Jahrgang

mit B. Heimburgs fesselndem Roman „Herzenskrisen“ und
A. Schneegans sizilianischer Novelle „Speranza“.
Zu beziehen in Wochen-Nummern (Preis M. 1. 60. vierteljährlich)
oder in 14 Heften à 50 Pf. oder 28 Halbheften à 25 Pf. durch
alle Buchhandlungen. Die Wochenausgabe auch durch die Postämter.

Dampfkamine & Kesseleinmauerungen

erstellt mit Garantie

(M 5008 Z)

B. GABRIEL, Baumeister, Basel.

Entbindungsanstalt-Neubau.

Es werden zur Concurrenz ausgeschrieben:

- 1) **Beton- und Maurerarbeiten** im Betrage von ca. 70 000 Fr.
- 2) **Lieferung von I-Balken** im Gewichte von ca. 12 000 kg.

Pläne und Bedingungen können auf dem Bureau des Unterzeichneten jederzeit eingesehen werden. Angebote mit der Aufschrift „Entbindungsanstalt“ sind bis einschliesslich 29. Januar dem **cantonalen Baudepartement** einzureichen (M 5092 Z)
St. Gallen, 15. Januar 1887.

Der Cantonsbaumeister.

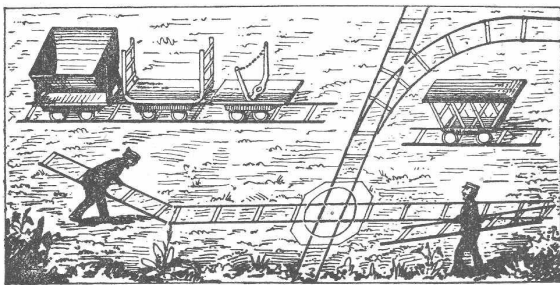
INFUSORIEN-ERDE, KIESELGUHR.

G. W. Reye & Söhne, Hamburg.

Isolirmittel zur Füllung der Hohlwände der Häuser, Speicher, Fussböden, Gewölbe, Geldschränke, Eiskeller, Schiffe, Trockenstuben, Heizungsanlagen, Biermaschinen, Dampfkochapparate, Herstellung von Dynamit Ultramarin. **Wärmeschutzmasse** für Dampfrohre, Cylinder etc. Recept: 1/2 kg gesiebtes Roggenmehl, 1/2 kg Stärke, 150 kg kochendes Wasser, 1/4 kg Kuhhaare, 1/2 kg Zucker, 40 kg weisse Infusorienerde werden zum zähen Teig geknetet. Broschüren gratis. (M 1/1 H)

ALFRED OEHLER, Ingenieur

Mech. Werkstätte in Wildegg.



Eiserne Transportwagen für Geleise. Eiserne Schubkarren.

Projecte und Anlagen von Fabrikgeleisen.

Specialität in tragbaren Stahlgeleisen für Feld-, Dienst- und Industriebahnen.

(M 6274 Z) **Dépôts:** Zürich, Musterlager, Rämistr. Bern, G. Anselmier, Ing.

Die erste schweiz. Mosaikplattenfabrik
VON Huldreich Graf in Winterthur
 empfiehlt ihr Fabrikat als (M 6069 Z)
Mosaikplatten
 für Bodenbeläge und Wandbekleidungen von den einfachsten bis zu den reichsten Dessins, glatt und geriffelt. Zeichnungen, Preiscurants sowie Musterplatten zu Diensten.

Die Mechanische Backsteinfabrik in Zürich

ist durch die billiger gewordenen Transporttaxen in den Stand gesetzt, ihre rühmlich bekannten, durchweg gut gebrannten Ziegelwaaren auf grössere Entfernungen als bisher zu liefern.

Sie empfiehlt sich namentlich zur Abnahme von

- Backsteinen** aller Art,
- Verblendsteinen**, weiss und roth, 1/4 und 1/2 Steine,
- Dachziegeln** und

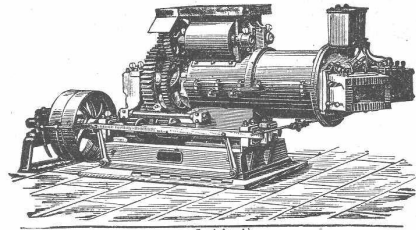
Falzziegeln

welche wegen ihrer Wetterbeständigkeit das beste Zeugnis des Preisgerichtes erhalten und ihren guten Ruf durch die ganze Schweiz verbreitet haben. (M 5429 Z)

hohle Gewölbsteine (Hourdis) zwischen T-Eisen.

C. Schlickeysen,

Berlin S. O., Wassergasse 18
 älteste und grösste Specialfabrik für Maschinen zur
Ziegel-, Torf-, Thonwaaren- und Mörtelfabrikation



(M 4500/12 B)

empfehlen ihre
Pressen für
Ziegel aller Art,
Dach- u. Falzziegel.
Flurplatten.
Pflasterziegel.
Chamotteziegel.
Thonröhren.
Erzpulver.
Holzkohlenbriquettes.

Thonschneider für
Cement.
Chamotte.
Steingut.
Porzellan.
Eisengiessereien.
chemische Fabriken.
Töpfereien.
Betonbereitung.

Soeben erschien: (M 91/12 F)

Heusinger von Waldeggs Eisenbahn-Techniker-Kalender. 1887.

= **Vierzehnter Jahrgang.** =

Preis eleg. geb. Mk. 4.—; = Fr. 5.—.

J. F. Bergmann, Verlagsbuchhandlung, Wiesbaden.

J. Capré & P. Ortelli, graniteurs, Aigle.

Exploitation à **Collombey Valais Lavorgo & Pollegio**, Tessin.

Gneiss de Lavorgo. Résultat de l'essai fédéral:

Druckfestigkeit normal zum Lager 1307 kg per cm²
 " parallel " " 1243 kg per cm²
 Sp. G. 2,62 W. A. 0,611 %.

Représentant à Zurich: M. W. Martin, Seefeld 52.
 Bâle: M. M. Bachofen und Spiess.
 St. Gallen: M. Arnold Mooser, Civilingenieur.
 Lucerne: Urs Vogt, Baumaterialienhandlung.

Specialité de dalles de Pollegio, Marbres de Collombey et d'Arvel.
 Adresse unique Jules Capré, Aigle Vaud. (M 6745 Z)

Die Gemeinde **Maienfeld** eröffnet hiermit Concurrenz über die die Lieferung von 870 m

Trottoir-Randsteine.

Angebote und Mustersendung an das **Gemeindspräsidium.** (Ma 1032 Z)

Deutsches Reichspatent Nr. 21249.

Impregnirter (M 5850 Z)

Isolirteppich für Bauzwecke.

Billigstes und bestes Isolirmaterial. Muster und Prospecte franco.

L. PFENNINGER-WIDMER, Wipkingen bei Zürich.

Aussteller im **Musterlager von Bauartikeln, Zürich.**

Cementwalzen und Fugeneisen

liefert **Alphons Glutz-Blotzheim, Solothurn.** (M 5471 Z)

Submissions-Anzeiger.

Termin	Behörde	Ort	Gegenstand
Unbestimmt	J. Gysin, Ingenieur	Riesbach-Zürich	Die Erd- und Planie-Arbeiten vom Schweizerbund bis und mit Bahnhof Wyl für die Strassenbahn Frauenfeld-Wyl.
25. Januar	Baucommission	Alikon (Ct. Aargau)	Neubau eines Käsereigebäudes.
27. Januar	Giger, Actuar	Mühlau (Ct. Aargau)	Neubau eines Käsereigebäudes.
29. Januar	Cantonsbaumeister	St. Gallen	1) Beton- und Maurerarbeiten im Betrage von ca. 70 000 Fr. 2) Lieferung von Balken von ca. 12 000 kg für den Neubau der Entbindungsanstalt.
30. Januar	Gottl. Bircher	Küttigen (Ct. Aargau)	Wohnhausbau sammt Scheune.
31. Januar	A. Grübler-Baumann	St. Gallen	Neubauten im Denzel'schen Gute auf dem Höggersberg.