

Zeitschrift: Schweizerische Bauzeitung
Herausgeber: Verlags-AG der akademischen technischen Vereine
Band: 11/12 (1888)
Heft: 16

Werbung

Nutzungsbedingungen

Die ETH-Bibliothek ist die Anbieterin der digitalisierten Zeitschriften. Sie besitzt keine Urheberrechte an den Zeitschriften und ist nicht verantwortlich für deren Inhalte. Die Rechte liegen in der Regel bei den Herausgebern beziehungsweise den externen Rechteinhabern. [Siehe Rechtliche Hinweise.](#)

Conditions d'utilisation

L'ETH Library est le fournisseur des revues numérisées. Elle ne détient aucun droit d'auteur sur les revues et n'est pas responsable de leur contenu. En règle générale, les droits sont détenus par les éditeurs ou les détenteurs de droits externes. [Voir Informations légales.](#)

Terms of use

The ETH Library is the provider of the digitised journals. It does not own any copyrights to the journals and is not responsible for their content. The rights usually lie with the publishers or the external rights holders. [See Legal notice.](#)

Download PDF: 15.03.2025

ETH-Bibliothek Zürich, E-Periodica, <https://www.e-periodica.ch>

Schweizerische Bauzeitung

Wochenschrift
für Bau-, Verkehrs- und Maschinentechnik

Herausgegeben von

A. WALDNER

32 Brändchenstrasse (Seinau) ZÜRICH.

Verlag des Herausgebers. — Commissionsverlag von Meyer & Zeller in Zürich.

Organ

des Schweizer. Ingenieur- & Architekten-Vereins und der Gesellschaft ehemaliger Studirender des eidg. Polytechnikums in Zürich.

Abonnementspreis:
Ausland... Fr. 25 per Jahr
Inland... " 20 " "

Für Vereinsmitglieder:
Ausland... Fr. 18 per Jahr
Inland... " 16 " "
sofern beim Herausgeber
abonnirt wird.

Abonnements
nehmen entgegen: *Herausgeber, Commissionsverleger*
und *alle Buchhandlungen*
& *Postämter.*

Insertionspreis:
Pro vierspaltene Petitzeile
oder deren Raum Fr. 0.30
Haupttitelseite: Fr. 0.50

Inserate
nimmt allein entgegen:
Die Annoncen-Expedition
von

RUDOLF MOSSE
in Zürich, Berlin, München,
Breslau, Cöln, Frankfurt
a. M., Hamburg, Leipzig,
Dresden, Nürnberg, Stutt-
gart, Wien, Prag, Strass-
burg i. E., London, Paris.

Bd XI.

ZÜRICH, den 21. April 1888.

Nº 16.

Zürichbergbahn

Strecke Limmatquai-Polytechnikum

Ausschreibung der Erd- und Maurerarbeiten

für das Stationsgebäude am Limmatquai und Seilergraben (Doppelhaus mit Einsteighalle).

Die zu vergebende Arbeit umfasst Folgendes:

Fundament und Kelleraushub	circa	1000	m ³
Mauerwerk in Haustein	"	123	m ³
" " Bruchstein	"	1002,5	m ³
" " Backstein	"	400	m ³
" " Cementböden	"	732	m ²

Pläne, Ausmass und Bedingungen können auf dem Baubureau Zähringerstrasse 45 eingesehen werden.

Angebote für die Uebernahme fraglicher Arbeiten sind spätestens bis und mit dem **28. April** n. K. einzureichen an:

Zürich, 20. April 1888. Die Direction der Zürichbergbahn:
(M 5643 Z) **A. Ruge**, Ingenieur.

Vergebung von Eisenbahnbauarbeiten.

Die Grossh. Badische Eisenbahnverwaltung beabsichtigt folgende Bauarbeiten in Accord zu geben:

I. Für die Bahnstrecke

Wehr-Oeflingen

zwischen den Profilen 94 und 114 + 50.

- Die Ausführung der Erd-, Fels- und Böschungsarbeiten im Ueberschlagswerth von rund 271 000 Mark
- Die Herstellung der Wege und Bauwerke im Anschlag von rund 178 000 "
- Das Liefern und Einlegen des Bettungsmaterials im Anschlag von rund 15 000 "

Summa 464 000 Mark

II. Für die Bahnstrecke

Weizen-Immendingen

nachstehende 4 Abtheilungen:

Abtheilungen zwischen den Profilen	Anschlag für			Total
	Erd-, Fels- und Böschungs- arbeiten	Wege- und Bauwerke	Bettungs- material	
1. Profil 3 ⁴⁰ —38 ⁴⁰ u. 52 ²⁰ —52 ⁶⁰	Mk. 388 000	Mk. 140 000	Mk. 30 000	558 000
2. Profil 52 ¹⁰ —230 ⁸⁴	1 870 000	1 633 000	138 000	3 641 000
3. Profil 241 ⁹⁰ —305	358 000	72 000	66 000	496 000
4. Profil 305—435 ⁴⁰	416 000	252 000	113 000	781 000

Bewerber um diese Arbeiten wollen ihre Angebote auf einzelne oder mehrere Abtheilungen zusammen bis zum **28. April d. J., Vormittags 10 Uhr** portofrei, versiegelt und mit geeigneter Aufschrift versehen bei der **Generaldirection der Grossh. Badischen Staatseisenbahnen in Karlsruhe** einreichen.

Pläne, Ueberschläge und Bedingungen können inzwischen jeder Zeit bezüglich der Strecke Wehr-Oeflingen bei der Grh. Eisenbahnbauspection Lörrach, bezüglich der 1. und 2. Abtheilung der Strecke Weizen-Immendingen bei der Grh. Eisenbahnbauspection Stühlingen und bezüglich der 3. und 4. Abtheilung der letztgenannten Bahnstrecke bei der Grh. Eisenbahnbauspection Zollhaus (Blumberg) eingesehen werden.
(M 5591 Z)

Karlsruhe, 12. April 1888. **Generaldirection der Grossh. Badischen Staatseisenbahnen.**

Schulpflege Riesbach.

Das Preisgericht hat nach eingehender Prüfung der eingelaufenen 42 Concurrenz-Arbeiten für das projectirte Schulgebäude an der Karlsruhgasse von der Ertheilung eines *ersten* Preises Umgang genommen.

Es wurden zwei II. Preise à Fr. 550 und zwei III. " à Fr. 400 ertheilt.

II. Preis Motto: Quadrat im Kreise.

Herr *Heinrich Ziegler, Architect in Hottingen*

" *Otto Meyer, Architect in Zürich.*

Motto: Umgestürztes T.

Herr *Martin Koch-Abegg, Architect, Neumünster*

III. Preis Motto: Einfach (roth).

Herr *Hermann Weinschenk, Architect, Hottingen.*

Motto: Ländlich.

Herr *Martin, Architect, Riesbach.*

Die nicht prämirten Arbeiten können vom **24. April** an gegen Ausweis und Empfangsschein von den Herren Autoren bei Herrn *Müller-Tobler, Seefeld Riesbach* in Empfang genommen werden.

Riesbach, den 14. April 1888.

(M 5598 Z)

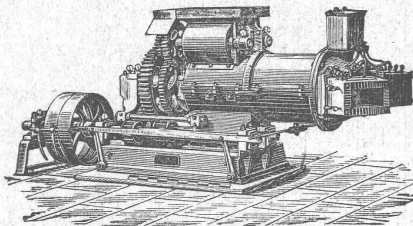
Die Schulpflege.

C. Schlickeysen,

Berlin S. O., Wassergasse 18

älteste und grösste Specialfabrik für Maschinen zur

Ziegel-, Torf-, Thonwaaren- und Mörtelfabrikation



empfehlen ihre

Pressen für

Ziegel aller Art,
Dach- u. Falzziegel,
Flurplatten,
Pflasterziegel,
Chamotteziegel,
Thonröhren,
Erzpulver,
Holzkohlenbriquettes.

Thonschneider für

Cement,
Chamotte,
Steingut,
Porzellan,
Eisengiessereien,
chemische Fabriken,
Töpfereien,
Betonbereitung.

(M 5500/12 B)

Korksteine.

Spez. Gewicht 0,28.

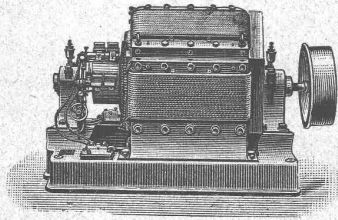
Korkisolirmasse, Korkschaalen.

GRÜNZWEIG & HARTMANN, LUDWIGSHAFEN.

Lager Nordostbahnhof Zürich.

Die von anderer Seite neuerdings unter gleicher Bezeichnung, wie unser Fabricat annocirten Artikel sind nicht identisch mit unsern Fabricaten, worauf wir Reflectanten in ihrem eigenen Interesse ganz besonders aufmerksam machen. Die von uns seit 7 Jahren in ausgedehntem Massstabe fabricirten und uns allein patentirten Korksteine etc. werden allein echt nur von uns und unsern österr. und franz. Licenzfabriken geliefert.
(M 5603 Z)

Cuénod Sautter & Cie.



10 Rue Voltaire (M 5013 Z)
Genf.

Dynamo-Maschinen — System Thury.

Beleuchtungs-Anlagen mit Bogen und Glühlampen. Kraftübertragung, Galvanoplastik. Sorgfältigste mechanische Construction. Hohe Rendite und garantirte Dauerhaftigkeit.

Besteingerichtetes Ofenfabricationsgeschäft,

seit über 50 Jahren bestehend, mit 3 Brennöfen und sämtlichen nöthigen Maschinen, grossen Werkstätten und Magazinen, constanter Wasserkraft, ist wegen Krankheit des Eigenthümers zu verkaufen. Gegebenfalls werden nur die Gebäulichkeiten veräussert, die leicht andern industriellen Zwecken dienstbar gemacht werden können.

Anfragen sub Chiffre M 328 S befördert die Annoncen-Expedition von (M a 1362 Z)

Rudolf Mosse in Schaffhausen.



(M 5396 Z)

Wetterfest.

Anstrichfarben.

Waschbar.



Patentirt. Für Cement- u. Kalkputz, Ziegel, Stein, Zink, Holz. Prämiirt.

Prospecte u. Anweisung gratis. Probekistchen geg. Nachn. Mk. 2.50. Façadenbeize, Silicat, wetterfeste Kalkfarben, Steinkitt.

Keim'sche Mineralfarben.

Wetterbest. Wandmalerei, fixirb. Staffelei- und Gobelmalerei. Begutacht. u. empfohl. v. d. Akad. d. bild. Künste München.

Vertreter: **J. Kirchner-Styner, Luzern.** (M 5507 Z)

Concurrenzeröffnung.

Ueber den **Neuen Schulhausbau** zu **Densbüren** wird am mit Concurrenz eröffnet.

Für die Ausführung der daherigen Arbeiten, für Maurer, Gipser, Steinhauer, Zimmerleute, Dachdecker, Spengler, Schreiner und Glaser, Schlosser und Maler, liegt ein spezieller Baubeschrieb vor, welcher während des Eingabetermins auf der Gemeindskanzlei Densbüren eingesehen werden kann.

Mindestangebote für jede einzelne Arbeit besonders, oder auch für die Ausführung des ganzen Baues sind verschlossen und unter der Aufschrift „Schulhausbau Densbüren“ bis und mit **Donnerstag, den 3. Mai** nächsthin, dem unterzeichneten **Gemeindeammann Nussbaum**, einzureichen.

Densbüren, den 16. April 1888.

M 5610 Z] Der Gemeindeammann: **J. Nussbaum.** Der Gemeindeschreiber: **Senn, Notar.**

Die grössten Steinbrüche in Cresciano

bei Station **Osogna** (Ct. Tessin) besitzt

Antonini Michele,

M 5224 Z] Granitstein-Lieferant **Wassen** (Ct. Uri).

Schilfbretter.

System **Giraudi**

sind stets vorrätig in Prima-Qualität bei (M 5519 Z)

E. GIRAUDI & Co.

(O H 2926)

Sihlstrasse 46, ZÜRICH.

Wegen Todesfall zu verkaufen:

In einer gewerbreichen Cantons-hauptstadt eine bisher mit bestem Erfolg betriebene

Mech. Werkstätte, enthaltend Maschinen, vollständigen Schmid-, Schlosser- und Spengler-Werkzeug, m. hinreichender **Wasserkraft.**

Die Localität, in welcher die Werkstätte etabliert, ist blos Pachtobjekt und würde das Pachtverhältniss auf den Käufer der Werkstatt-Utensilien übergehen. Bedingungen äusserst günstig. (M 5536 Z)

Anfragen sub Chiffre **O. 286** befördert das Annoncen-Bureau von **Rudolf Mosse in Zürich.**

Ein selbständiger practisch erfahrener

Constructeur

findet Engagement auf dem technischen Bureau eines schweiz. electrotechnischen Geschäftes. **Salair pro Monat je nach Leistungen 175 Fr. bis 225 Fr.** Offerten mit Zeugniscopien sub **O 311** an die Annoncen-Expedition von **RUDOLF MOSSE, Zürich.** (M 5585 Z)

Turbinen

für alle vorkommenden Verhältnisse, speciell auch für kleine Wassermengen und grosse Gefälle, unter Garantie der grössten Nutzleistung, sowie **Säge-Einrichtungen und Transmissionen aller Art** liefern in solidester Ausführung

Gebrüder Benninger, Maschinenfabrik, in Uzwyll, Ct. St. Gallen.

Prospecte stehen zu Diensten. (O F 7084) (M 5206 Z)

Patente

besorgt und verwerthet **J. E. Boettcher, Ing. Genf.**

Mailand.

Hotel Reichmann.

Schönste Lage der Stadt. Berühmtes deutsches Haus, mit dem höchsten Comfort der Neuzeit ausgestattet. Wird dem reisenden deutschen Publicum und besonders den Geschäftstreisenden bestens empfohlen. (M 5235 Z)

Gesucht:

Ein theoretisch gebildeter und practisch erfahrener (M 5612 Z)

Bauzeichner.

Eintritt Mitte oder Ende Mai bei **A. Bringolf, Architet, Lnzern.**

Architect,

auf Bauplatz und Bureau erf., acad. geb. (Schweizer), s. 4 J. in Berlin, sucht i. d. Schweiz od. Süddeutschl. Stellung, wo mögl. dauernd. Gefl. Off. an **Orell Füssli & Co., Zürich.** (O 7858 c) (M 5590 Z)

Un architecte de Mulhouse **demande un employé**

Suisse bien au courant de la construction et du dessin et muni de bonnes références. S'adresser sous initiales H 1134 Q à MM. **Haasenstein & Vogler à Bâle.** (M 5492 Z)

Dachpappe,

Holz cement etc. liefern billigst Württ. Theer- und Asphaltgeschäft: **Braun & Volz, Stuttgart.** (M 5146 Z)

Berlag v. B. F. Voigt in Weimar.

Zimmermanns

Die practischen Arbeiten u. Bauconstructions des

in allen ihren Theilen. Ein Handbuch für Zimmerleute, sowie für bautechnische Lehranstalten.

Bearbeitet von **Dr. W. H. Behse,** Rector d. städt. Gewerbeschule in Dortmund.

Achte verbesserte Auflage. Mit einem Atlas v. 51 Foliotafeln, 1887. 8. Geh. Fr. 12. **Vorrätig in der Buchhandlung Meyer & Zeller in Zürich.** (M 5539 Z)

Soeben ist erschienen: **Weyrauch, Prof. Dr., Beispiele und Aufgaben** zur Theorie der statisch bestimmten Träger für Brücken und Dächer. Leipzig, Teubner 1888. — XX und 532 S. gr. 8^o mit 20 lithographirten Tafeln. Preis 16 Mark. (M 117/4 Stg)

Ein junger Mann mit guter Handschrift, gewandt im Holzhandel, sucht eine Anstellung als **Holz-messer** oder **Obersäger.**

Anmeldungen sub Chiff. H 1250 Y an **Haasenstein & Vogler, Bern.** (M 5521 Z)

Zeichner-Stelle.

Ein tüchtiger **Zeichner** mit practischer Werkstätte-Ausbildung findet dauernde Anstellung in einer schweizerischen Werkzeugfabrik für Metallbearbeitung.

Offerten mit Gehaltsansprüchen vermittelt die Annoncen-Expedition von **Orell Füssli & Co. in Zürich** unter Chiffre O 7760 F. (M 5547 Z)