

**Zeitschrift:** Schweizerische Bauzeitung  
**Herausgeber:** Verlags-AG der akademischen technischen Vereine  
**Band:** 11/12 (1888)  
**Heft:** 20

## Werbung

### Nutzungsbedingungen

Die ETH-Bibliothek ist die Anbieterin der digitalisierten Zeitschriften. Sie besitzt keine Urheberrechte an den Zeitschriften und ist nicht verantwortlich für deren Inhalte. Die Rechte liegen in der Regel bei den Herausgebern beziehungsweise den externen Rechteinhabern. [Siehe Rechtliche Hinweise.](#)

### Conditions d'utilisation

L'ETH Library est le fournisseur des revues numérisées. Elle ne détient aucun droit d'auteur sur les revues et n'est pas responsable de leur contenu. En règle générale, les droits sont détenus par les éditeurs ou les détenteurs de droits externes. [Voir Informations légales.](#)

### Terms of use

The ETH Library is the provider of the digitised journals. It does not own any copyrights to the journals and is not responsible for their content. The rights usually lie with the publishers or the external rights holders. [See Legal notice.](#)

**Download PDF:** 15.03.2025

**ETH-Bibliothek Zürich, E-Periodica, <https://www.e-periodica.ch>**

# Schweizerische Bauzeitung

Abonnementspreis:  
Ausland... Fr. 25 per Jahr  
Inland... „ 20 „

Für Vereinsmitglieder:  
Ausland... Fr. 18 per Jahr  
Inland... „ 16 „  
sofern beim Herausgeber  
abonnirt wird.

Abonnements  
nehmen entgegen: Heraus-  
geber, Commissionsverleger  
und alle Buchhandlungen  
& Postämter.

Wochenschrift  
für Bau-, Verkehrs- und Maschinentechnik

Herausgegeben

von

**A. WALDNER**

32 Brändchenstrasse (Selnau) ZÜRICH.

Verlag des Herausgebers. — Commissionsverlag von Meyer & Zeller in Zürich.

Organ

des Schweizer. Ingenieur- & Architekten-Vereins und der Gesellschaft ehemaliger Studirender des eidg. Polytechnikums in Zürich.

Insertionspreis:  
Pro viergespaltene Petitzeile  
\* oder deren Raum Fr. 0. 30  
Haupttitelseite: Fr. 0. 50

Inserate  
nimmt allein entgegen:  
Die Annoncen-Expedition  
von  
**RUDOLF MOSSE**  
in Zürich, Berlin, München,  
Breslau, Cöln, Frankfurt  
a. M., Hamburg, Leipzig,  
Dresden, Nürnberg, Stutt-  
gart, Wien, Prag, Strass-  
burg i. E., London, Paris.

## Korksteine.

Spez. Gewicht 0,28.

Korkisolirmasse, Korkschaalen.

GRÜNZWEIG & HARTMANN, LUDWIGSHAFEN.

Lager Nordostbahnhof Zürich.

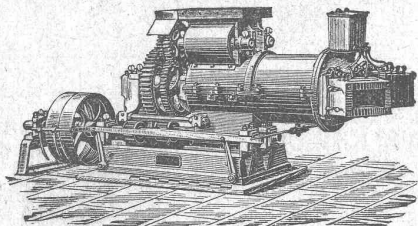
Die von anderer Seite neuerdings unter gleicher Bezeichnung, wie unser Fabricat annocirten Artikel sind nicht identisch mit unsern Fabricaten, worauf wir Reflectanten in ihrem eigenen Interesse ganz besonders aufmerksam machen. Die von uns seit 7 Jahren in ausgedehntem Massstabe fabricirten und uns allein patentirten Korksteine etc. werden allein echt nur von uns und unsern österr. und franz. Lizenzfabriken geliefert. (M 5603 Z)

### C. Schlickeysen,

Berlin S. O., Wassergasse 18

älteste und grösste Specialfabrik für Maschinen zur

Ziegel-, Torf-, Thonwaaren- und Mörtelfabrikation



empfehlen ihre

Pressen für

Ziegel aller Art,  
Dach- u. Falzziegel,  
Flurplatten,  
Pflasterziegel,  
Chamotteziegel,  
Thonröhren,  
Erzpulver,  
Holzkohlenbriquettes.

Thonschneider für

Cement,  
Chamotte,  
Steingut,  
Porzellan,  
Eisengiessereien,  
chemische Fabriken,  
Töpfereien,  
Betonbereitung.

(M 4500/12 B)



Innen & aussen glasirte

Steinzeug-Röhren,  
bestes Material  
für Abort- & Wasserleitungen

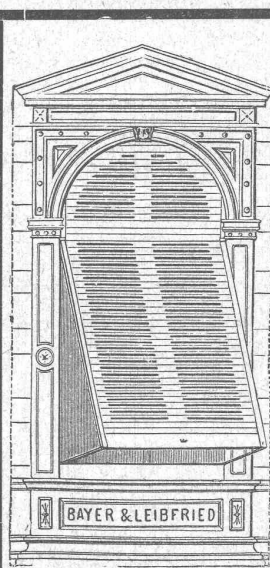
liefert zu billigen Preisen

T. SPONAGEL, ZÜRICH

DÉPÔTS  
an allen grösseren Plätzen

(M 5396 Z)

Gebr. Körting, Hannover,  
Fabrik von Centralheizungs- und Trockenanlagen.  
Alleiniger Vertreter für die Schweiz. (M 5226 Z)  
J. E. Boettcher, Ingenieur, Genf.



Die Württemberg. Holzwaren-  
Manufactur Esslingen a./N.  
Bayer & Leibfried

empfehlen ihre Specialitäten:

Roll-Jalousien mit Riemen-Durchzug  
und schrägen Licht-Einschnitten,  
D.-R.-P. 2432, die solideste,  
practischste u. eleganteste Fenster-  
laden der Gegenwart. Siehe nebige  
Abbildung.

Vor den zahlreichen schlechten  
Nachahmungen wird gewarnt.  
Roll-Jalousien, die Stäbe mittelst ver-  
zinkter Stahlplättchen verstellbar.

Roll-Läden, auf Leinwand oder Drell  
geleimt. (M 8914 Stg)

Zug-Jalousien (Sommer-Jalousien) in  
5erlei Constructionen, darunter die  
vorzügliche Construction D.-R.-P.  
9624, bei welcher die Gurten durch  
rostfreie Metalle ersetzt sind.

Unsere Fabricate sind renommirt durch  
ihre unübertroffenen Constructionen, exacte,  
tadellose Arbeit und als sehr wichtig bei die-  
sen Artikeln durch ihr prachtvolles feinst-  
jähriges Holz. Das Einsetzen am Hause wird  
auf jede Entfernung übernommen.

Drei grosse Sägewerke im bayrischen  
Hochgebirge im eigenen Betriebe.

Referenzen ersten Ranges.  
Sehr billige Preise.

Wetterfest.

### Anstrichfarben.

Waschbar.



Patentirt.

Prämiirt.

Für Cement- u. Kalkputz, Ziegel, Stein, Zink, Holz.

Prospecte u. Anweisung gratis. Probekistchen geg. Nachn. Mk. 2.50.

Façadenbeize, Silicat, wetterfeste Kalkfarben, Steinkitt.

### Keim'sche Mineralfarben.

Wetterbest. Wandmalerei, fixirb. Staffelei- und Gobelmalerei.  
Begutacht. u. empfohl. v. d. Akad. d. bild. Künste München.

Vertreter: J. Kirchhofer-Styner, Luzern. (M 5507 Z)

Adolf Bleichert & Co., (M a 887 L)

Leipzig-Gohlis,

Special-Fabrik

für den Bau

von

Bleichert'schen

**DRAHTSEILBAHNEN**

16 jährige Erfahrungen

Ueber

50 Anlagen

mit mehr als

360 000 Meter

wurden bereits von uns ausgeführt.

Die grössten Steinbrüche in Cresciano

bei Station Osogna (Ct. Tessin) besitzt

**Antonini Michele,**

(M 5224 Z)

Granitstein-Lieferant Wassen (Ct. Uri).

# Cement- u. Schlacken-Steine.

Hergestellt mit neuer Schlagmaschine.

**Grösste Druckfestigkeit**

Muster zu Diensten.

(M a 1451 Z)

Filiale, Bureau St. Gallen  
z. Freihof, Börsenplatz.

**Giesserei Rorschach.**

Mailand.

**Hotel Reichmann.**

Schönste Lage der Stadt. Berühmtes deutsches Haus, mit dem höchsten Comfort der Neuzeit ausgestattet. Wird dem reisenden deutschen Publicum und besonders den Geschäfts-Reisenden bestens empfohlen. (M 5235 Z)

## Concurrenz

für eine evangelische Kirche in Erlenbach am Zürichsee.

Die Kirchbaucommission Erlenbach eröffnet hiemit eine allgemeine Concurrenz für die Bearbeitung von Entwürfen zu einer evangel. Kirche. Programm und Bedingungen können beim Pfarramt Erlenbach bei Zürich vom 10.—31. Mai 1888 bezogen werden. Es werden Planskizzen im Massstab 1:100 gewünscht. Als Preisrichter sind die Herren Bezirksrichter Bueler in Erlenbach, Architect Jung in Winterthur, Prof. Lasius in Zürich, Director Albert Müller in Zürich, Architect Paul Reber in Basel gewählt. Das Preisgericht kann über 1600 Frk. zur Honorirung der Projecte verfügen, in der Meinung, dass der Preis für das relativ beste Project nicht weniger als 800 Fr. betragen soll.

Die Entwürfe sind bis und mit dem 31. Juli 1888 mit der Aufschrift „Concurrenz für eine Kirche“ versiegelt und franco an das **Pfarramt Erlenbach** bei Zürich einzusenden und es wird angenommen, dass die Herren Verfasser sich durch Einsendung der Entwürfe den gedruckten Concurrenzbedingungen unterziehen. (M 5713 Z)

Erlenbach, 3. Mai 1888. **Die Kirchenbaucommission.**

## Billige Wasserkräfte

zu vermieten in bester Lage des gewerbereichen Ortes **Horgen** (täglich 18 Verbindungen pr. Bahn od. Dampfschiff mit Zürich). Passende Localitäten können angewiesen werden. Nähere Auskunft ertheilt

**Der Vorstand des Wasserwerkes Aabach,**

M 5740 Z] [5804] **Horgen.**

## Schilfbretter.

System Giraudi

sind stets vorrätzig in Prima-Qualität bei (M 5519 Z)

**E. GIRAUDI & Co.**

(O H 2926)

Sihlstrasse 46, ZÜRICH.

## Drahtseilbahn Thunersee-St. Beatenberg. Ausschreibung.

Die Arbeiten für den Unterbau dieser Bahn, bestehend aus ca. 30,000 m<sup>3</sup> Aushub in Erde und Felsen und ca. 1000 m<sup>3</sup> Mauerwerk werden hiemit zur Concurrenz ausgeschrieben.

Pläne und Bedingungen können auf dem Bureau der Herren **Pümpin & Herzog**, Bundesgasse Nr. 14 in Bern eingesehen werden, daselbst sowohl als durch Herrn Grossrath **Johs. Frutiger**, Baumeister in **Oberhofen** wird nähere Auskunft ertheilt.

Offerten sind versiegelt im **Baubureau Bern** bis 1. Juni nächst-hin einzugeben.

Bern, den 12. Mai 1888.

**Die Bauunternehmung der Drahtseilbahn**

**Thunersee-St. Beatenberg:**

**Pümpin & Herzog**

**Johs. Frutiger**, Baumeister.

M 5774 Z]

## Für Backofenbauer.

Der Consumverein in St. Gallen beabsichtigt in seinem zu erstellenden Neubau 4 **Backöfen** für Holz- eventuell **Steinkohlenfeuerung** zu errichten. (M 5810 Z)

Offerten und Angaben über ausgeführte Anlagen werden an das **Bureau des Consumvereins in St. Gallen** erbeten.

Ein junger Mann mit guter Handschrift, gewandt im Holzhandel, sucht eine Anstellung als **Holz-messer** oder **Obersäger**.

Anmeldungen sub Chiff. H 1250 Y an **Haasenstein & Vogler**, Bern. (M 5521 Z)

**Patente**  
besorgt und verwertet  
**J. E. Boettcher**, Ing. Genf.

## Dachpappe,

**Holzcement** etc. liefern billigst  
Württ. Theer- und Asphaltgeschäft:  
**Braun & Volz**, Stuttgart.

(M 5146 Z)

## Runde Gerüst-Klammern

liefert à **35 Cts. per Kg.** franco  
jeder Bahnstation (M 5762 Z)  
**H. Isliker**, Winterthur.

## Guggenbühl & Müller in Zürich

liefern auf Grund langjähriger Erfahrung ihres Ingenieurs

## Centralheizungs und Lüftungsanlagen

**Niederdruckdampfheizungen** mit selbstthätiger Regulirung.

**Hochdruck- und Abdampfheizungen.**

**Wasserheizungen.**

**Luftheizungen.**

**Trockenanlagen für Wäschereien**, chem. Fabriken etc.

**Dampf-, Wasch- und Kochküchen.**

**Badeeinrichtungen.** (M 5769 Z)

Projecte und Kostenanschläge werden gratis geliefert.

Concentrirte

## Eisen-Anstrich-Masse.

Die Unterzeichneten offeriren dieses Product als anerkannt bestes und dauerhaftestes Eisen-Conservirungs-Mittel. Diese Masse schützt sowohl Eisen als Holz und Gemäuer besonders vor Säure und alkalischen Dämpfen, Feuchtigkeit etc. und verhindert absolut das Rosten des Eisens. Bewährtes Anstrich-Mittel für eiserne Brücken, Geländer, Träger etc., stark concentrirtes und gleichzeitig sehr billiges Product. Gratis-Muster franco. Referenzen:

Herren **Gebrüder Sulzer**, Winterthur.

„ **Schwarzenbach & Weidmann**, Thalweil,  
**Gesellschaft für chemische Industrie**, Basel,  
**Materialverwaltung der Stadt Zürich.**

Herr **Arnold Bosshard**, Brückenbauer, Näfels.  
etc. etc.

Gebrauchsanweisungen stehen zu Diensten. [O. F. 7900]

**Handschin & Scheller,**

Zürich.

M 5634 Z]

## Bauplätze zu verkaufen.

In ruhiger, gesunder u. sonniger Lage sind mehrere schöne Bauplätze in der Stadt zu verkaufen. Dieselben würden sich vorzüglich zu Privathäusern mit Garten, sowie auch zu Speculationsbauten eignen.

Gefl. Offerten sind unter Chiffre O 8202 Z an das Annoncen-Bureau **Orell Füssli & Co.** in Zürich zu adressiren. (OF 8202) (M 5791 Z)

On demande à acheter  
1200 mètres de

rails usagés

6 wagons à bascule

cubant 2 m, voie de 1,00 m.

Adresser les offres sous chiffre M 383 à l'office de publicité de (M 5757 Z) **Rod. Mosse à Zurich.**

Ein junger, tüchtiger, mit guten Zeugnissen versehener

## Bautechniker

sucht **Stellung** bei einem Architekten oder Baumeister. Gefl. Offerten sub Chiffre N 384 an die Annoncen-Expedition (M 5752 Z) **Rudolf Mosse in Zürich.**

Verlag v. B. F. Voigt in Weimar.

Entwürfe

## Wohngebäuden

oder Häusern für den Bauern, Arbeiter und Handwerker, sowie Pfarr-, Schul- und Gasthäusern, mit den dazu erforderlichen (M 5543 Z) Stallungen.

Nebst der ausführlichen Angabe des zu deren Erbauung nöthigen Aufwandes an

**Materialien und Arbeitslöhnen.**  
Von **Andreas König**,  
w. Maurerstr. in Koburg.

**Zweite Auflage**  
vollständig neu bearbeitet, verbessert und vermehrt von  
**Paul Gründling**,  
Architect zu Leipzig.

Mit Atlas, enth. 12 Folio tafeln.  
gr. 8. Fr. 10.

Vorrätzig in der Buchhandlung **Meyer & Zeller**, Zürich.

Annoncen-Expedition

**Rudolf Mosse**

Alleinige Inseratenannahme für die **Schweiz. Bauzeitung.**  
(M à 706)