

**Zeitschrift:** Schweizerische Bauzeitung  
**Herausgeber:** Verlags-AG der akademischen technischen Vereine  
**Band:** 11/12 (1888)  
**Heft:** 6

## **Werbung**

### **Nutzungsbedingungen**

Die ETH-Bibliothek ist die Anbieterin der digitalisierten Zeitschriften. Sie besitzt keine Urheberrechte an den Zeitschriften und ist nicht verantwortlich für deren Inhalte. Die Rechte liegen in der Regel bei den Herausgebern beziehungsweise den externen Rechteinhabern. [Siehe Rechtliche Hinweise.](#)

### **Conditions d'utilisation**

L'ETH Library est le fournisseur des revues numérisées. Elle ne détient aucun droit d'auteur sur les revues et n'est pas responsable de leur contenu. En règle générale, les droits sont détenus par les éditeurs ou les détenteurs de droits externes. [Voir Informations légales.](#)

### **Terms of use**

The ETH Library is the provider of the digitised journals. It does not own any copyrights to the journals and is not responsible for their content. The rights usually lie with the publishers or the external rights holders. [See Legal notice.](#)

**Download PDF:** 15.03.2025

**ETH-Bibliothek Zürich, E-Periodica, <https://www.e-periodica.ch>**

# Schweizerische Bauzeitung

Abonnementspreis:  
Ausland... Fr. 25 per Jahr  
Inland... " 20 " "

Für Vereinsmitglieder:  
Ausland... Fr. 18 per Jahr  
Inland... " 16 " "  
sofern beim Herausgeber  
abonnirt wird.

Abonnements  
nehmen entgegen: Heraus-  
geber, Commissionsverleger  
und alle Buchhandlungen  
& Postämter.

Wochenschrift  
für Bau-, Verkehrs- und Maschinentechnik

Herausgegeben

von

A. WALDNER

32 Brändchenesirasse (Selnau) ZÜRICH.

Verlag des Herausgebers. — Commissionsverlag von Meyer & Zeller in Zürich.

Organ

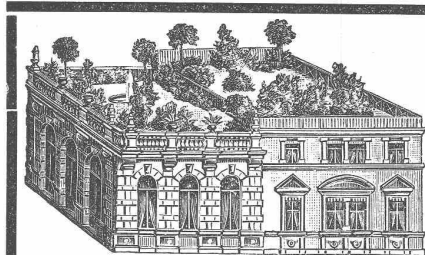
Insertionspreis:  
Pro viergespaltene Petitzeile  
oder deren Raum Fr. 0. 30  
Haupttitelseite: Fr. 0. 50

Inserate  
nimmt allein entgegen:  
Die Annoncen-Expedition  
von  
RUDOLF MOSSE  
in Zürich, Berlin, München,  
Breslau, Köln, Frankfurt  
a. M., Hamburg, Leipzig,  
Dresden, Nürnberg, Stutt-  
gart, Wien, Prag, Strass-  
burg i. E., London, Paris.

des Schweizer. Ingenieur- & Architekten-Vereins und der Gesellschaft ehemaliger Studirender des eidg. Polytechnikums in Zürich.

Bd XII.

ZÜRICH, den 11. August 1888.

N<sup>o</sup> 6.

Dachpappe in  
4 Stärken.  
Unterlags-  
Pappe.

Holz cement nach schlesischem Recept  
in nur vorzüglicher Qualität.

Alleräusserste Concurrenz-Preise.

10 Jahre Garantie für Haltbarkeit.

Papier für  
Holz cement-  
dächer.

Holz cement- u. Dachpappen-Fabrik  
Bauspenglerei, Zinkornamente, J. TRABER, Chur.

Erstellung von

Holz cementdächern

äusserst billig und mit

Garantie. Seit 14 Jahren über 600 Dächer ein-  
gedeckt. Amtliches Gutachten, Zeugnisse, sowie jede  
Auskunft und Kostenvoranschläge gerne zu Diensten.

(M 6147 Z)

Soeben erschien im Verlage der Buchhandlung Meyer  
& Zeller in Zürich, Rathausplatz:

Anwendungen der graphischen Statik  
nach Professor Dr. CULMANN

bearbeitet von [6160]

W. Ritter,

Professor, z. Z. Director des Eidgen. Polytechnikums zu Zürich.

I. Theil:

Die im Innern eines Balkens wirkenden Kräfte.

12 Bogen 8. Mit 65 Textfiguren und 6 Tafeln.

Preis: Fr. 10. —

Die Vollendung der zweiten Auflage seiner epochemachenden  
Schöpfung der „Graphischen Statik“ war Prof. Dr.  
Culmann nicht beschieden und hat nun der Nachfolger in seinem  
Lehramte diese schwierige Aufgabe übernommen.

Die Stellung, welche der Bearbeiter in der wissenschaftlich-  
technischen Welt einnimmt, und der Ernst, welchen derselbe der  
Aufgabe entgegenbringt, lassen Vorzügliches erwarten und wird das  
Werk, unter Berücksichtigung der neueren Erfahrungen auf diesem  
Gebiete, im Sinn und Geist seines Schöpfers vollendet werden.

Das neue Werk wird in 5 selbstständigen, zeitlich getrennten  
Theilen erscheinen und gelangt die 1. Abtheilung hiemit zur Aus-  
gabe. Die andern vier Theile werden in spätestens jährlichen  
Zwischenräumen aufeinanderfolgen.

Vorräthig in allen Buchhandlungen.

Für Glaslieferanten.

Wir bedürfen genau nach Mass geschnitten:

ca. 1000 Stück Façadenfensterscheiben 360 bis 384 mm × 450 bis  
460 mm; ferner

ca. 100 Stück geripptes weisses Dachfenster-Rohglas 840 × 1300 mm  
do. do. do. 290 × 760 mm

Garantirte Ablieferung zweite Woche September.

Offerten und Muster sind innert 8 Tagen einzureichen.

(M 6236 Z) Joh. Jacob Rieter & Co. in Winterthur.

Gotthardbahn.

Einladung zur Bewerbung um die  
Ausführung der eisernen Brücken für das  
II. Geleise der Strecke Airolo-Faido.

Die Ausführung der eisernen Brücken für das II. Geleise der  
Strecke Airolo-Faido, 20 Brücken im Gesamtgewicht von ca. 700 Tonnen,  
wird hiemit zur freien Bewerbung öffentlich ausgeschrieben.

Die Brücken sollen aus Schmiedeeisen und in gleicher Con-  
struction wie die Brücken des bestehenden Geleises erbaut werden.

Der Vertragsentwurf, die besonderen Bestimmungen für Aus-  
führung der eisernen Brücken und einige Brückenzeichnungen werden  
auf Verlangen zugesandt.

Von den übrigen Brückenzeichnungen kann im Bureau des Ober-  
ingenieurs (Bellevue III. Etage) Einsicht genommen werden.

Die Angebote sind bis zum 21. August der unterzeichneten  
Direction einzureichen. (M 6250 Z)

Luzern, den 1. August 1888.

Die Direction.

Korksteine.

Spez. Gewicht 0,28. (M 5603 Z)

Korkisolirmasse, Korkschaalen.

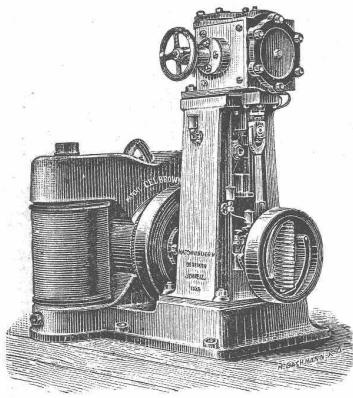
GRÜNZWEIG & HARTMANN, LUDWIGSHAFEN.

Lager Nordostbahnhof Zürich.

Neue Rollbahnschienen aus Stahl

sind in verschiedenen Profilen, nebst dem dazu gehörenden Kleisen-  
zeug stets vorräthig bei (M 6005 Z)

Kägi & Reydellet in Winterthur.



## Die Maschinenfabrik Oerlikon bei Zürich

(M 6120 Z) empfiehlt sich für (O F 8699)

**Electriche Beleuchtungsanlagen** mit Gleichstrom und Wechselstrom.

**Electriche Kraftübertragungen** mit höchstem Nutzeffect.

**Schnellgehende Dampfmaschinen** vorzüglicher Construction, speciell zum directen Antrieb von Maschinen. Geringer Dampfverbrauch.

**Werkzeugmaschinen** für Holz- und Eisenbearbeitung für gewöhnliche und specielle Zwecke.

Transportable (O 6259 Z)

## Stahlbahnen

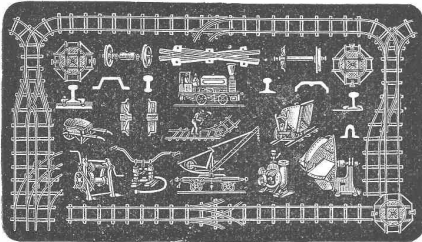
von den bewährtesten Constructionen ab Lager.

## Rollbahnschienen.

Befestigungsmittel etc.

**Bergwerks- und Hüttenproducte** in rohem, vorgearbeitetem und fertigem Zustande.

**FRITZ MARTI, Winterthur.**



**Gerüsthalter**  
aus prima Material  
liefern als Specialität  
**Gebr. Roetschi-Riesbach-Zürich**  
(M a 1802 Z)

In Folge Ablebens des Erfinders sind einige

## rotirende Triebkraftwaagen

(Dynamometer), bis 7, 20 und 50 Pferdekräfte messend, zu Liquidationspreisen zu verkaufen. Auskunft ertheilt (M 6251 Z)

**Bourry-Séquin, Patent-Bureau Zürich.**

## Offene Stelle.

In ein grösseres

## Holzgeschäft

wird ein in der Branche erfahrener, verheiratheter jüngerer Mann, der auch in der Buchhaltung bewandert ist für dauernde Anstellung zu baldigem Eintritt gesucht. Offerten sub Chiffre H. J. 1012 an (M a 1915 Z)

**Rudolf Mosse in Zürich.**

## Klimatischer Kurort ersten Ranges. Hotel & Pension Uetliberg b. Zürich.

1000 Meter über Meer.

Kein Besucher Zürichs versäume sein Nachtlager im Hotel Uetliberg zu nehmen, um Stadt- und Landaufenthalt auf's Angenehmste zu verbinden. Angenehme Nachtruhe. Wunderbarer Sonnenauf- und Untergang. Zauberbische Beleuchtung von Zürich. Rigi-ebenerbütiges Panorama. Baedecker schreibt: An Grossartigkeit vielleicht übertroffen, nicht aber an Lieblichkeit. (O. F. 8815)

**Reine, kühle, stärkende Bergluft.**

**Grosser Comfort. Unübertroffene Küche.**

(M 6170 Z)

**Billigste Preise.**

**A. Landry.**

## Für Gypsdiele-Lieferanten.

Wir bedürfen für ca. 2750 m<sup>2</sup> Fläche auf bestimmte Länge geschnittene, trockene Gypsdiele 25 mm dick. Garantirte Ablieferung erste Woche September für das ganze oder auch theilweise Quantum. Offerten mit Mustern begleitet sind innert 8 Tagen einzureichen. (M 6237 Z)

**Joh. Jacob Rieter & Co. in Winterthur.**

## Bau-Ausschreibung.

Die Gemeinde Aarburg eröffnet Concurrenz über die Ausführung nachgenannter Bauten:

a) Erstellung einer Turnhalle.

b) Umbau des alten Waschhauses in der Vorstadt, Einrichtung von Wachlocalen und einer Wohnung.

Die Eingaben für die letztere Baute sind in einer Aversalsumme zu machen; für den Turnhallenbau dagegen werden nebst einer Aversalsumme für den ganzen Bau auch Eingaben für die einzelnen Bauabtheilungen entgegengenommen.

Pläne und Baubeschriebe liegen auf der Gemeindekanzlei zur Einsicht offen.

Die Eingaben sind verschlossen mit genauer Bezeichnung bis 14. d. M. dem Herrn **Vicemeinamann Scheurmann** einzureichen.

Aarburg, 7. August 1888.

**Namens des Gemeinderathes,**

Der Gemeinamann: **Hans Lüscher.**

Der Gemeinbeschreiber: **A. Weber.**

(M 6278 Z)

## Stelle-Ausschreibung.

Infolge Resignation des gegenwärtigen Inhabers ist die Stelle eines **städtischen Bauinspectors** mit einem Jahres-Gehalt von 3000 Fr. wieder zu besetzen. Aspiranten haben ihre Anmeldungen schriftlich und versehen mit der Ueberschrift „Anmeldung“ spätestens bis zum 20. August a. c. unter Beilegung ihrer Ausweise über wissenschaftliche und praktische Befähigung im **Strassen-, Wasser- und Hochbau** sowie in **Wasserversorgungsanlagen** dem Unterzeichneten einzusenden. Ueber Geschäftskreis, Verpflichtungen etc. gibt die Instruction Auskunft, welche zu diesem Behufe von der Stadtkanzlei bezogen werden kann.

Chur, 31. Juli 1888.

**Im Auftrage des Stadtrathes:**

(M 6256Z)

Der Stadtpräsident: **J. C. Gelzer.**

## Zu verkaufen: am Münzberge bei Wiesbaden complete Bohr-Installation

für masch. Stollenbohrung, bestehend aus:

2 Röhrendampfkesseln à 40 m<sup>2</sup> Heizfläche; 1 Luftcompressor, 36 Pferdekräfte, System Burkhard & Weiss; 1 Luftreservoir ca. 7 m<sup>3</sup> haltend; 1 mechan. Drehbank nebst kleiner Dampfmaschine, nebst allen Rohrverbindungen, compl. betriebsfähig; ferner circa 2500 curr. Metr. patentgeschweisste Rohre à 85 mm Durchmesser; „ 800 „ „ do. „ 100 mm Durchmesser; 12 Gesteinsbohrmaschinen (System Jäger); 7 hydraulische Bohrsäulen; 20 eiserne Stollenhunde à 0,75 m<sup>3</sup> Inhalt.

**H. v. Mulert**

(M 6211 Z)

in **Donaueschingen** (Grossherzth. Baden.)

## Wasserdichte Leihdecken

für Transportzwecke, namentlich aber zur Eindeckung provisorischer Bauten, Festhütten, Ausstellunglocalen, ferner zur Benützung bei Neubauten und Baureparaturen, halten wir in grosser Anzahl zum Ausleihen gegen mässige Miete bereit. (M 6260 Z)

**L. STROMEYER & Co. in Kreuzlingen, Thurg.**

Mechan. Leinenweberei, Wagendecken-, Zelte-, Säcke-Fabrik.

## Gesucht

ein erfahrener Ingenieur zur Ausführung einer normalspurigen Stadt-Eisenbahn ca. 20 Kilometer lang.

Offerten unter J 8842 an

**Rudolf Mosse, München.**

(Ma 2140 M)

## Zum Verkaufen.

Eine **Holzustersammlung**

von circa 60 Stück aus hiesiger Gegend theilw. von 6 bis 10 cm Durchmesser und 20 cm Höhe, bei

**Joh. Spaar, Drechsler.**

(M 6283 Z) **Langenthal.**

## Baufaufsehern und Accordanten

offerire lucrativen Nebenerwerb durch Wiederverkauf eines couranten Artikels.

**H. Dünki-Kuhn, Uhrenhandlg.**

(M 6277 Z) **Basel.**

Verlag v. B. J. Voigt in Weimar.

## Der Schutz unserer Wohnhäuser gegen die Feuchtigkeit.

Ein Handbuch für practische Bautechniker, sowie als Leitfaden für den Unterricht in Baugewerkschulen, bearbeitet von

**Ernst Nöthling,**

Architect und Lehrer an der Herzogl. Baugewerbeschule zu Gotha.

Mit 24 eingedruckten Figuren. gr. 8. Fr. 1.60

Vorrätig in der Buchhandlung **Meyer & Zeller, Rathhausplatz, Zürich.** (M 5992 Z)

Ein älterer academisch gebildeter

## Architect

mit zwölfjähriger Praxis sucht eine möglichst selbständige und dauernde Thätigkeit. Offerten sub Chiffre V 641 an. (M 431 c)

**Rudolf Mosse in Zürich.**