

**Zeitschrift:** Schweizerische Bauzeitung  
**Herausgeber:** Verlags-AG der akademischen technischen Vereine  
**Band:** 11/12 (1888)  
**Heft:** 7

## Werbung

### Nutzungsbedingungen

Die ETH-Bibliothek ist die Anbieterin der digitalisierten Zeitschriften. Sie besitzt keine Urheberrechte an den Zeitschriften und ist nicht verantwortlich für deren Inhalte. Die Rechte liegen in der Regel bei den Herausgebern beziehungsweise den externen Rechteinhabern. [Siehe Rechtliche Hinweise.](#)

### Conditions d'utilisation

L'ETH Library est le fournisseur des revues numérisées. Elle ne détient aucun droit d'auteur sur les revues et n'est pas responsable de leur contenu. En règle générale, les droits sont détenus par les éditeurs ou les détenteurs de droits externes. [Voir Informations légales.](#)

### Terms of use

The ETH Library is the provider of the digitised journals. It does not own any copyrights to the journals and is not responsible for their content. The rights usually lie with the publishers or the external rights holders. [See Legal notice.](#)

**Download PDF:** 15.03.2025

**ETH-Bibliothek Zürich, E-Periodica, <https://www.e-periodica.ch>**

# Schweizerische Bauzeitung

Abonnementspreis:  
Ausland... Fr. 25 per Jahr  
Inland... " 20 " "

Für Vereinsmitglieder:  
Ausland... Fr. 18 per Jahr  
Inland... " 16 " "  
sofern beim Herausgeber  
abonnirt wird.

Abonnements  
nehmen entgegen: Heraus-  
geber, Commissionsverleger  
und alle Buchhandlungen  
& Postämter.

Wochenschrift  
für Bau-, Verkehrs- und Maschinentechnik

Herausgegeben  
von

**A. WALDNER**

32 Brändschkesirasse (Selnau) ZÜRICH.

Verlag des Herausgebers. — Commissionsverlag von Meyer & Zeller in Zürich.

Organ

des Schweizer. Ingenieur- & Architecten-Vereins und der Gesellschaft ehemaliger Studirender des eidg. Polytechnikums in Zürich.

Insertionspreis:  
Pro viergespaltene Petitzeile  
oder deren Raum Fr. o. 30  
Haupttitelseite: Fr. o. 50

Inserate  
nimmt allein entgegen:  
Die Annoncen-Expedition  
von  
**RUDOLF MOSSE**  
in Zürich, Berlin, München,  
Breslau, Cöln, Frankfurt  
a. M., Hamburg, Leipzig,  
Dresden, Nürnberg, Stutt-  
gart, Wien, Prag, Strass-  
burg i. E., London, Paris.

Bd XII.

ZÜRICH, den 18. August 1888.

Nº 7.



**Die Württemberg. Holzwaaren-Manufactur Esslingen a./N. Bayer & Leibfried**  
empfiehlt ihre Specialitäten:  
**Roll-Jalousien** mit Riemen-Durchzug und schrägen Licht-Einschnitten, D.-R.-P. 2432, der solideste, practischste u. eleganteste Fensterladen der Gegenwart. Siehe nebige Abbildung.  
**Vor den zahlreichen schlechten Nachahmungen wird gewarnt.**  
**Roll-Jalousien**, die Stäbe mittelst verzinkter Stahlplättchen verstellbar.  
**Roll-Läden**, auf Leinwand oder Drell gelemt. (M 8914 Stg.)  
**Zug-Jalousien** (Sommer-Jalousien) in 5erlei Constructionen, darunter die vorzügliche Construction D.-R.-P. 9624, bei welcher die Gurten durch **rostfreie Metalle** ersetzt sind.  
Unsere Fabrikate sind renommirt durch ihre **unübertroffenen Constructionen, exacte, tadellose Arbeit** und als sehr wichtig bei diesen Artikeln durch ihr **prachtvolles feinst-jähriges Holz**. Das Einsetzen am Hause wird auf jede Entfernung übernommen.  
Referenzen ersten Ranges.  
Sehr billige Preise.

Drei grosse Sägewerke im bayrischen Hochgebirge im eigenen Betriebe.

## Portland-Cement-Fabrik Laufen (Ct. Bern)

liefert gleichmässigen und wetterbeständigen Portlandcement mit jeder beliebigen Bindezeit und höchster Zugfestigkeit unter Garantie für unbedingte Zuverlässigkeit.  
Sehr günstige Festigkeits- und Qualitäts-Atteste der eidg. Prüfungsanstalt in Zürich stehen zur Verfügung. (M 6222 Z)

Neueste und besteingerichtete Fabrik der Schweiz.

## Ingenieurgesuch.

Geprüfte tüchtige Ingenieure können für längere Zeit bei einer der der unterzeichneten Stelle unterstehenden Wasser- und Strassenbau- oder Cultur-Inspectionen Verwendung finden. Bewerbungen sind unter Anschluss der Zeugnisse über Vorbildung und bisherige Beschäftigung nebst Angabe der Gehaltsansprüche und der Zeit, wann der Eintritt erfolgen kann, alsbald portofrei hierher einzureichen.  
Karlsruhe, den 15. August 1888. (M 6309 Z)

Grossherzoglich Badische  
Oberdirection des Wasser- und Strassenbaues.

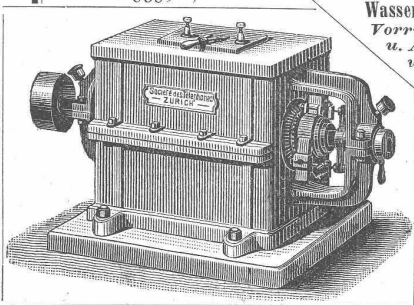
## Korksteine.

Spez. Gewicht 0,28. (M 5603 Z)  
Korkisolirmasse, Korkschalen.  
GRÜNZWEIG & HARTMANN, LUDWIGSHAFEN.  
Lager Nordostbahnhof Zürich.

## Dynamo-Maschinen

für electrische Beleuchtung und Krafttransmission.  
Bogenlampen und Glühlampen. — Kohlen für Bogenlampen.  
Transformatoren und Accumulatoren.

M 5339 Z)



Electrische Bremsen. Regulatorien.  
Wasserstandszeiger. Tachometer.  
Vorrichtungen zum Abstellen  
u. Auskehren von Maschinen  
u. Transmissionen, z. Öff-  
nen u. Schliessen v. Schie-  
bern und Ventilen auf  
Distanz.

Telephon u. Signalanlagen.  
für Fabriken etc  
Zürcher Telephongesell-  
schaft, Actiengesellschaft  
für Electrotechnik in Zürich.

## H. Gonzenbach-Mayer

St. Gallen

empfiehlt für die kommende Saison

Architekten und Baumeistern

seine best renommirten

## Granit-Arbeiten

als:

Sockel, Platten, Stufen, Randsteine etc.

aus den Brüchen (Ma 1750 Z)

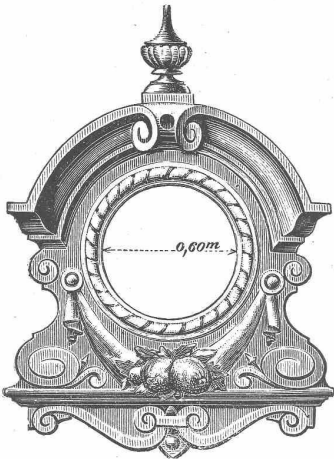
von Osogna, Biasca und Lavorgo,

sowie auch solche in (Ma 276 G)

## Muschelkalkstein

von Othmarsingen.

Preise und Bedingungen billigst.



## Ornamente für Bauten

aller Art: gestanzt, gedrückt, gegossen und gezogen:

Dachfenster, Dachspitzen, Gesimse

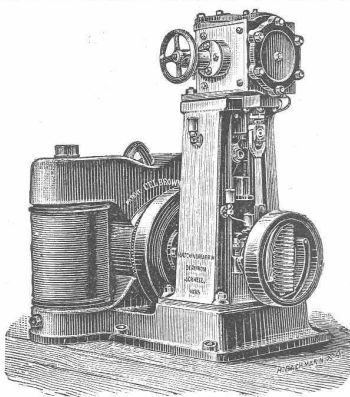
Bekrönungen, Marquisen, Lambrequins,

Thierköpfe, Rosetten,  
Blätter etc.

Schindeln in ca.  
50 Nummern.

**Bauspenglerei, Zinkornamenten-Fabrik.**  
**Holzceement- und Dachpappen-Fabrik. J. Traber, Chur.**

Bade-Einrichtungen.  
Vergoldete  
**Firma-Buchstaben.**  
Feine Firma-Schilder.  
**Gepresste Metall-Dachplatten.**  
in Zink, Eisen, galvanisirtem und verbleitem Eisen,  
leicht, solid, billig und höchst einfach zum Decken.  
Arbeiten nach jeder Zeichnung werden billigst  
und sauber ausgeführt. Album und Preiscurant zu Diensten.



## Die Maschinenfabrik Oerlikon bei Zürich

(M 6120 Z)

empfiehlt sich für

(O F 8699)

Electriche Beleuchtungsanlagen mit Gleichstrom  
und Wechselstrom.

Electriche Kraftübertragungen mit höchstem Nutzeffect.

Schnellgehende Dampfmaschinen vorzüglicher Con-  
struction, speciell zum directen Antrieb von  
Maschinen. Geringer Dampfverbrauch.

Werkzeugmaschinen für Holz- und Eisenbearbeitung  
für gewöhnliche und specielle Zwecke.



**Gerüsthalter**  
aus prima Material  
liefern als Specialität  
**Gebr. Roetschi-Riesbach-Zürich**  
(M a 1802 Z)

# Cuénod Sautter & Cie.

10 Rue Voltaire

Genf.

(M 6290 Z)

Dynamo-Maschinen — System Thury.

Beleuchtungs-Anlagen mit Bogen- und  
Glühlampen. Kraftübertragung, Galvanoplastik. Sorgfältigste mecha-  
nische Construction. Hohe Rendite und garantirte Dauerhaftigkeit.

**Baufsehern  
und Accordanten**  
offere lucrativen Nebenerwerb  
durch Wiederverkauf eines cou-  
ranten Artikels.  
**H. Dünki-Kuhn, Uhrenhandlg.**  
(M 6277 Z) **Basel.**

**Zum Verkaufen.**  
Eine **Holzmustersammlung**  
von circa 60 Stück aus hiesiger  
Gegend ztheilig von 6 bis 10 cm  
Durchmesser und 20 cm Höhe, bei  
**Joh. Spaar, Drechsler.**  
(M 6283 Z) **Langenthal.**

## Zu verkaufen: am Münzberge bei Wiesbaden complete Bohr-Installation

für masch. Stollenbohrung, bestehend aus:  
2 Röhrendampfkesseln à 40 m<sup>2</sup> Heizfläche; 1 Luftcompressor,  
36 Pferdekräfte, System Burkhard & Weiss; 1 Luftreservoir ca. 7 m<sup>3</sup>  
haltend; 1 mechan. Drehbank nebst kleiner Dampfmaschine, nebst allen  
Rohrverbindungen, compl. betriebsfähig; ferner  
circa 2500 curr. Metr. patentgeschweisste Rohre à 85 mm Durchmesser;  
800 „ „ do. do. à 100 mm Durchmesser;  
12 Gesteinsbohrmaschinen (System Jäger); 7 hydraulische Bohrsäulen;  
20 eiserne Stollenhunde à 0,75 m<sup>3</sup> Inhalt.

**H. v. Mulert**

(M 6211 Z) in **Donaueschingen** (Grossherzogth. Baden.)

## Ingenieurstelle zu besetzen.

Zufolge Rücktritts des bisherigen Inhabers ist die Stelle des  
Adjuncten des Cantonsingenieurs von Basel-Stadt auf 1. Januar 1889  
neu zu besetzen. Jahresgehalt 3000—5000 Fr. Schriftliche Anmeldungen  
mit Ausweis über Studiengang und technische Befähigung sind bis zum  
**10. September Abends** beim Secretariat im Postgebäude dahier ein-  
zureichen, woselbst auch Amtsordnung und Vorschriften für die Ein-  
gaben eingesehen werden können. Persönliche Vorstellungen beim  
Departementsvorsteher werden einstweilen nicht angenommen.

(M 6248 Z) **Baudepartement des Ct. Basel-Stadt.**

## Offene Stelle.

In ein grösseres

## Holzgeschäft

wird ein in der Branche erfahrener,  
verheiratheter jüngerer Mann, der  
auch in der **Buchhaltung** be-  
wandert ist für **dauernde Anstel-**  
**lung** zu baldigem Eintritt gesucht.  
Offerten sub Chiffre H. J. 1012  
an  
(M a 1915 Z)  
**Rudolf Mosse in Zürich.**

In Folge Ablebens des Erfinders  
sind einige

rotirende

## Triebkraftwaagen

(Dynamometer), bis 7, 20 und 50  
Pferdekräfte messend, zu **Liqui-**  
**dationspreisen zu verkaufen.** Aus-  
kunft ertheilt (M 6251 Z)  
**Bourry-Séquin, Patent-Bureau**  
**Zürich.**

Verlag v. B. F. Voigt in Weimar.

## Die Bau- und Nutz- hölzer

oder das Holz als Rohmaterial  
für technische und gewerbliche  
Zwecke, sowie als Handels-  
waare.

Nebst Beschreibung von über 200  
europäischen u. fremden Holzarten.  
Ein **Hand- u. Nachschlage-**  
**buch**

für  
Baumeister, Technologen, Holzhand-  
ler, Waldbesitzer, Forstbeamte etc.  
Herausgegeben von

**Eduard Printz,**  
Ingenieur der k. k. Kriegsmarine  
zu Pola.

Mit 42 Abbildungen.  
gr. 8. **Fr. 6.70**

**Vorräthig** in der Buchhandlung  
**Meyer & Zeller, Rathhaus-**  
**platz, Zürich.** (M 5993 Z)