

**Zeitschrift:** Schweizerische Bauzeitung  
**Herausgeber:** Verlags-AG der akademischen technischen Vereine  
**Band:** 13/14 (1889)  
**Heft:** 2

## Titelseiten

### Nutzungsbedingungen

Die ETH-Bibliothek ist die Anbieterin der digitalisierten Zeitschriften. Sie besitzt keine Urheberrechte an den Zeitschriften und ist nicht verantwortlich für deren Inhalte. Die Rechte liegen in der Regel bei den Herausgebern beziehungsweise den externen Rechteinhabern. [Siehe Rechtliche Hinweise.](#)

### Conditions d'utilisation

L'ETH Library est le fournisseur des revues numérisées. Elle ne détient aucun droit d'auteur sur les revues et n'est pas responsable de leur contenu. En règle générale, les droits sont détenus par les éditeurs ou les détenteurs de droits externes. [Voir Informations légales.](#)

### Terms of use

The ETH Library is the provider of the digitised journals. It does not own any copyrights to the journals and is not responsible for their content. The rights usually lie with the publishers or the external rights holders. [See Legal notice.](#)

**Download PDF:** 14.03.2025

**ETH-Bibliothek Zürich, E-Periodica, <https://www.e-periodica.ch>**

# Schweizerische Bauzeitung

Abonnementspreis:  
Ausland... Fr. 25 per Jahr  
Inland... „ 20 „ „

Für Vereinsmitglieder:  
Ausland... Fr. 18 per Jahr  
Inland... „ 16 „ „  
sofern beim Herausgeber  
abonnirt wird.

Abonnements  
nehmen entgegen: Heraus-  
geber, Commissionsverleger  
und alle Buchhandlungen  
& Postämter.

Wochenschrift  
für Bau-, Verkehrs- und Maschinentechnik

Herausgegeben

von

A. WALDNER

3a Brändchenstrasse (Selnau) ZÜRICH.

Verlag des Herausgebers. — Commissionsverlag von Meyer &amp; Zeller in Zürich.

Organ

des Schweizer. Ingenieur- &amp; Architekten-Vereins und der Gesellschaft ehemaliger Studirender des eidg. Polytechnikums in Zürich.

Insertionspreis:  
Pro viergespaltene Petitzeile  
oder deren Raum Fr. o. 30  
Haupttitelseite: Fr. o. 50

Inserate

nimmt allein entgegen:

Die Annoncen-Expedition

von

RUDOLF MOSSE

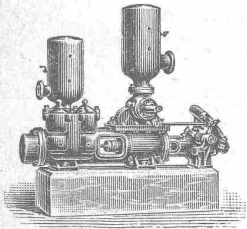
in Zürich, Berlin, München,  
Breslau, Köln, Frankfurt  
a. M., Hamburg, Leipzig,  
Dresden, Nürnberg, Stutt-  
gart, Wien, Prag, Strass-  
burg i. E., London, Paris.

Bd XIII.

ZÜRICH, den 12. Januar 1889.

No. 2.

## Selbstthätige Wasserhebemaschine, Patent Hillenbrand, (M 6900 Z)



anstatt „Hydraulischer Widder“  
verwendet, hat jedoch vor diesem  
den Vorzug, dass man mit  
Schmutzwasser anderes (reines)  
Wasser auf beliebige Höhe heben  
kann. — Selbstthätiger Anlauf.

Regelmässiger ruhiger Gang.

Preislisten stehen zu Diensten.

Maschinen- und Armaturfabrik

vorm. Klein, Schanzlin &amp; Becker, Frankenthal (Rheinpfl.).

## Die Lack- und Farbenfabrik

in CHUR.

liefert in unübertrefflicher Qualität sämtliches Material für den  
Innen- und wetterfestesten Aussen-Anstrich von

Gebäuden,

Maschinen,

Brücken u. s. w.

(M 5037 Z)

Anstrichfarben jeder Art; Lacke für jeden industriellen  
Bedarf; Artikel für Decorationsmalerei, Kitten, Stollenwörter  
Gyps und alle einschlägigen Artikel. Preislisten und Muster stehen zu  
Diensten.

Die Fabrik ertheilt Bauinteressenten Auskunft über den Werth ihrer  
Artikel an Deckkraft, Trockenfähigkeit, Widerstand gegen Hitze u. s. w.

## Concurrenz-Ausschreibung.

Die Erstellung einer eisernen Brücke von 10,30 m lichter  
Spannweite und 6,60 m Breite, sammt neuen Widerlagern über die  
Dünnern beim Bad Clus in Oensingen wird hiemit zur Concurrenz aus-  
geschrieben. Auskunft über die Detailbestimmungen wird vom cantonalen  
Bau-Departement, Abtheilung Strassen- und Wasserbau, ertheilt.

Uebernaahms-offerten sind bis **Samstag den 19. Januar 1889**  
dem unterzeichneten Departement einzureichen.

Solothurn, den 10. Januar 1889.

(M 5129 Z)

Bau-Departement,  
Dr. Kyburz, Reg.-Rath.

## Concurrenz-Ausschreibung.

Die Ausführung nachstehender Uferschutzbauten an der  
Aare in Nieder-Erlinsbach wird hiemit zur Concurrenz aus-  
geschrieben.

Neue Packwerk-Verbauung mit Steinversicherung auf eine Länge  
von ca. 300 m, Ausbessern der vorhandenen defecten Packwerk-  
verbauungen, Leitcanal zur Geschiebe-Abtreibung etc. (Gesamtvor-  
anschlag 18000 Fr.).

Solothurn, den 10. Januar 1889.

(M 5130 Z)

Bau-Departement,  
Dr. Kyburz, Reg.-Rath.

## Kirchenbau Erlenbach.

Für den **Neubau der Kirche in Erlenbach** werden hiemit  
die Steinhauerarbeiten in **Granit, Othmarsinger** und **Bollinger-  
steinen** zur freien Bewerbung ausgeschrieben. Pläne, Vorausmass  
und Vertragsbedingungen können vom 11.—18. Januar auf dem Bureau  
des bauleitenden Architekten, Herrn **Friedr. Wehrli**, Münsterg. 1 III,  
**Zürich**, eingesehen werden. Die Angebote sind spätestens bis zum  
**21. Januar** verschlossen unter der Aufschrift: „Angebot für den  
Kirchenbau Erlenbach“ an den Präsidenten der Baucommission, Herrn  
Bezr. **Büeler** in **Erlenbach** einzusenden.

Erlenbach, den 10. Januar 1889.

(M 5124 Z)

Die Baucommission.

**Daldini & Rossi** bei Station **Osogna** (Tessin)  
besitzen grosse

## Granitsteinbrüche

und empfehlen sich den Herren Architekten und Unternehmern bestens.

## Stelle-Ausschreibung.

Infolge Resignation ist die Stelle eines **Controllingenieurs**  
des unterzeichneten Departementes neu zu besetzen. Jahresgehalt  
3500—4500 Fr., nebst den gesetzlichen Reisevergütungen.

Anmeldungen, welche mit Zeugnissen über die Befähigung be-  
gleitet sein müssen, sind bis **15. Januar 1889** dem unterzeichneten  
Departemente einzureichen.

Bern, den 28. December 1888.

(M 5044 Z)

Schweiz. Post- u. Eisenbahndepartement,  
Eisenbahnabtheilung.

## Stelle-Ausschreibung.

In Folge Resignation ist eine zweite Stelle eines **Control-  
ingenieurs** beim unterzeichneten Departement neu zu besetzen.  
Jahresgehalt 3500—4500 Fr. nebst den gesetzlichen Reisevergütungen.

Anmeldungen, welche mit Zeugnissen über die Befähigung ver-  
sehen sein müssen, sind bis **20. Januar 1889** dem unterzeichneten  
Departement einzureichen.

Bern, den 3. Januar 1889.

(M 5071 Z)

Schweiz. Post- u. Eisenbahndepartement:  
Eisenbahnabtheilung.

## Wasserdichte Leihdecken

für Transportzwecke, namentlich aber zur Eindeckung provisorischer  
Bauten, Festhütten, Ausstellunglocalen, ferner zur Benützung bei Neu-  
bauten und Baureparaturen, halten wir in grosser Anzahl zum Aus-  
leihen gegen mässige Miethe bereit.

(M 6260 Z)

L. STROMEYER &amp; Co. in Kreuzlingen, Thurg.

Mechan. Leinenweberei, Wagendecken-, Zelte-, Säck-Fabrik.

## M. Knoch, Theerproductengeschäft in Romanshorn

offerirt zu den billigsten Fabrikpreisen: **Dachpappen, Dachlack, Stein-  
kohlentheer, Holzcement, Eisenlack, Schmiedepfich, Schiffstheer** und  
**Pech, Carbolineum, Creosotöl, beste Imprägnirmittel für Holzbauten** und  
**feuchte Holzwände, Carbolsäure, Carbol-Desinfectionspulver.** (M 6912 Z)

Eindeckungen mit Dachpappe werden im Accord billigest besorgt.