

**Zeitschrift:** Schweizerische Bauzeitung  
**Herausgeber:** Verlags-AG der akademischen technischen Vereine  
**Band:** 13/14 (1889)  
**Heft:** 23

## Titelseiten

### Nutzungsbedingungen

Die ETH-Bibliothek ist die Anbieterin der digitalisierten Zeitschriften. Sie besitzt keine Urheberrechte an den Zeitschriften und ist nicht verantwortlich für deren Inhalte. Die Rechte liegen in der Regel bei den Herausgebern beziehungsweise den externen Rechteinhabern. [Siehe Rechtliche Hinweise.](#)

### Conditions d'utilisation

L'ETH Library est le fournisseur des revues numérisées. Elle ne détient aucun droit d'auteur sur les revues et n'est pas responsable de leur contenu. En règle générale, les droits sont détenus par les éditeurs ou les détenteurs de droits externes. [Voir Informations légales.](#)

### Terms of use

The ETH Library is the provider of the digitised journals. It does not own any copyrights to the journals and is not responsible for their content. The rights usually lie with the publishers or the external rights holders. [See Legal notice.](#)

**Download PDF:** 15.03.2025

**ETH-Bibliothek Zürich, E-Periodica, <https://www.e-periodica.ch>**

# Schweizerische Bauzeitung

Abonnementspreis:  
Ausland... Fr. 25 per Jahr  
Inland... " 20 " "

Für Vereinsmitglieder:  
Ausland... Fr. 18 per Jahr  
Inland... " 16 " "  
sofern beim Herausgeber  
abonnirt wird.

Abonnements  
nehmen entgegen: Heraus-  
geber, Commissionsverleger  
und alle Buchhandlungen  
& Postämter.

Wochenschrift  
für Bau-, Verkehrs- und Maschinentechnik

Herausgegeben

von

A. WALDNER

37 Brändchenstrasse (Selnau) ZÜRICH.

Verlag des Herausgebers. — Commissionsverlag von Meyer & Zeller in Zürich.

Organ

des Schweizer. Ingenieur- & Architecten-Vereins und der Gesellschaft ehemaliger Studirender des eidg. Polytechnikums in Zürich.

Insertionspreis:  
Pro viergespaltene Petitzeile  
oder deren Raum Fr. o. 30  
Haupttitelzeile: Fr. o. 50

Inserate  
nimmt allein entgegen:  
Die Annoncen-Expedition  
von  
RUDOLF MOSSE  
in Zürich, Berlin, München,  
Breslau, Cöln, Frankfurt  
a. M., Hamburg, Leipzig,  
Dresden, Nürnberg, Stutt-  
gart, Wien, Prag, Strass-  
burg i. E., London, Paris.

Bd XIII.

ZÜRICH, den 8. Juni 1889.

Nº 23.

Fabrique Suisse de Ciment Portland

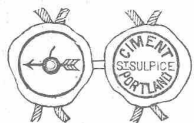
St. Sulpice

Val-de-Travers.



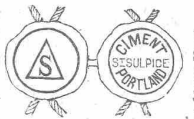
Bedeutendste, besteingerichtete und leistungsfähigste  
Cementfabrik der Schweiz.

Jahresproduction bis 1500 Wagenladungen von 10,000 Kg.



Die Säcke sind mit grauem Bindfaden ge-  
bunden und dieser mit einer Plombe, auf welche  
**nebenstehende** Schutzmarke gepresst ist, ver-  
schlossen. Die Böden der Fässer tragen Etiquetten  
mit **obiger** Schutzmarke. Durchschnittsresultate von  
über 1500 im Jahre 1887 mit Apfelmarke ge-  
machten Zugproben:

Mischung: 1 Theil Cement auf 3 Theile Sand.			
per $cm^2$	18 kg	27 kg	34 kg
nach	7 Tagen	28 Tagen	84 Tagen.



Die Säcke sind mit rothem Bindfaden gebunden  
und dieser mit einer Plombe, auf welche **neben-  
stehende** Schutzmarke gepresst ist, verschlossen.  
Die Böden der Fässer tragen Etiquetten mit **obiger**  
Schutzmarke. Durchschnittsresultate von den im  
Jahre 1887 mit Marke S gemachten Zugproben:

Mischung: 1 Theil Cement auf 3 Theile Sand.			
per $cm^2$	14 kg	19 kg	26 kg
nach	7 Tagen	28 Tagen	84 Tagen.

Die Vorzüglichkeit unserer Fabricate ist genügend bekannt und  
die Verwendung bei allen grossen Unternehmungen eine so ausge-  
breitete, dass wir es unterlassen können, darauf besonders hinzuweisen.

NB. In letzter Zeit haben wir constatirt, dass unsere Säcke  
mehrfach missbraucht wurden, um darin allerhand geringwerthige Fabri-  
cate unter dem Namen St. Sulpice-Portland-Cement zu verkaufen, wess-  
halb wir hierdurch auf diesen **Betrug** aufmerksam machen und davor  
warnen. Wir garantiren nur den Inhalt derjenigen Säcke und Fässer,  
welche wie oben bezeichnet, mit Plombe verschlossen oder mit unver-  
sehrter Etiquette versehen sind. (M 5243 Z)

Vertreter für die Ost- und Centralschweiz:

F. Bormann-Zix, Gessner-Allee 15, Zürich

an welchen gefl. Anfragen und Bestellungen zu richten sind.

**Adolf Bleichert & Co.,** (Ma 1762 L)  
Leipzig-Gohlis,  
Special-Fabrik  
für den Bau  
von  
Bleichert'schen  
**DRAHTSEILBAHNEN**  
17 jährige Erfahrungen Ueber  
400 Anlagen  
mit mehr als  
**430 000 Meter**  
wurden bereits von uns ausgeführt.

Portland - Cement - Fabrik

Laufen (Ct. Bern)

liefert gleichmässigen und wetterbeständigen Port-  
landcement mit jeder beliebigen Bindezeit und höch-  
ster Festigkeit unter Garantie für unbedingte  
Zuverlässigkeit.

Sehr günstige Festigkeits- und Qualitäts-Atteste  
der eidg. Prüfungsanstalt in Zürich stehen zur Ver-  
fügung. (M 5582 Z)

Neueste und besteingerichtete Fabrik der  
Schweiz.

Die Lack- und Farbenfabrik

in CHUR.

liefert in unübertrefflicher Qualität sämtliches Material für den  
Innen- und wetterfestesten Aussen-Anstrich von

**Gebäuden,**  
**Maschinen,**  
**Brücken** u. s. w. (M 5037 Z)

Anstrichfarben jeder Art; Lacke für jeden industriellen  
Bedarf; Artikel für Decorationsmalerei, Kitte, Stolzenwörther  
Gyps und alle einschlägigen Artikel. Preislisten und Muster stehen zu  
Diensten.

Die Fabrik ertheilt Bauinteressenten Auskunft über den Werth ihrer  
Artikel an Deckkraft, Trockenfähigkeit, Widerstand gegen Hitze u. s. w.

Die Dampfsäge Safenwyl

offerirt **tannene Parquetriemen**, vorzüglich geeignet für Wohn-  
Schlaf-, Kranken- und Schulzimmer

- |   |                    |
|---|--------------------|
| I. Qualität aus reinem Bergholz, gelegt   | Fr. 5.50 pro $m^2$ |
| II. " A von vorherrschend Rothtannenholz,<br>herz- und astfrei gelegt               | " 5. — " "         |
| II. " B von vorherrschend Weisstannenholz,<br>herz- und astfrei, gelegt             | " 4.60 " "         |
| II. " B von vorherrschend Weisstannenholz,<br>herz- und astfrei, gelegt, 32 mm dick | " 4.85 " "         |

Bei Aufträgen unter 100  $m^2$  Fracht zu Lasten des Empfängers.  
Für sauber gearbeitete, solid gelegte Arbeit wird garantirt. Prompte  
Bedienung zusichernd, empfiehlt sich bestens

(Ma 1131 Z)

Die Dampfsäge Safenwyl-  
**Hermann Hüsey.**

Tüchtige Vertreter gesucht.