

**Zeitschrift:** Schweizerische Bauzeitung  
**Herausgeber:** Verlags-AG der akademischen technischen Vereine  
**Band:** 13/14 (1889)  
**Heft:** 4

## Werbung

### Nutzungsbedingungen

Die ETH-Bibliothek ist die Anbieterin der digitalisierten Zeitschriften. Sie besitzt keine Urheberrechte an den Zeitschriften und ist nicht verantwortlich für deren Inhalte. Die Rechte liegen in der Regel bei den Herausgebern beziehungsweise den externen Rechteinhabern. [Siehe Rechtliche Hinweise.](#)

### Conditions d'utilisation

L'ETH Library est le fournisseur des revues numérisées. Elle ne détient aucun droit d'auteur sur les revues et n'est pas responsable de leur contenu. En règle générale, les droits sont détenus par les éditeurs ou les détenteurs de droits externes. [Voir Informations légales.](#)

### Terms of use

The ETH Library is the provider of the digitised journals. It does not own any copyrights to the journals and is not responsible for their content. The rights usually lie with the publishers or the external rights holders. [See Legal notice.](#)

**Download PDF:** 14.03.2025

**ETH-Bibliothek Zürich, E-Periodica, <https://www.e-periodica.ch>**

# Schweizerische Bauzeitung

## Wochenschrift für Bau-, Verkehrs- und Maschinentechnik

Herausgegeben von

**A. WALDNER**

3a Brandschenkestrasse (Selnau) ZÜRICH.

Verlag des Herausgebers. — Commissionsverlag von Meyer & Zeller in Zürich.

Organ

des Schweizer Ingenieur- & Architekten-Vereins und der Gesellschaft ehemaliger Studirender des eidg. Polytechnikums in Zürich.

**Abonnementspreis:**  
Ausland... Fr. 25 per Jahr  
Inland... „ 20 „

**Für Vereinsmitglieder:**  
Ausland... Fr. 18 per Jahr  
Inland... „ 16 „  
sofern beim Herausgeber abonniert wird.

**Abonnements** nehmen entgegen: *Herausgeber, Commissionsverleger und alle Buchhandlungen & Postämter.*

**Insertionspreis:**  
Pro viergespaltene Petitzeile oder deren Raum Fr. o. 30  
Haupttitelseite: Fr. o. 50

**Inserate** nimmt allein entgegen: *Die Annoncen-Expedition von RUDOLF MOSSE in Zürich, Berlin, München, Breslau, Cöln, Frankfurt a. M., Hamburg, Leipzig, Dresden, Nürnberg, Stuttgart, Wien, Prag, Strassburg i. E., London, Paris.*

### Neuer Hilfsspital in Basel.

Die **Grab-, Maurer- und Steinhauerarbeiten** sind in Accord zu vergeben.

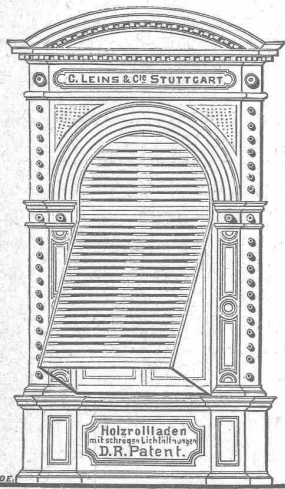
Autographirte Pläne und Baubeschreibung können auf dem Hochbaubureau (Postgebäude, II. Stock) dahier bezogen werden.

Eingabetermin für die Offerten: **Samstag, den 23. Februar, Mittags 12 Uhr.**

(M 5189 Z)

Baudepartement von Basel-Stadt.

Auf vielen Ausstellungen hervorragend prämiirt. — Stuttgart 1881 Goldene Medaille



**C. Leins & Co., Stuttgart**  
gegründet 1856

empfehlen ihre neuen, nebenstehend abgebildeten u. allgemein beliebten **Rollladen** mit Gurten-Durchzug und schrägen Lichtöffnungen (D.R.P.-40213) als äusserst dauerhaften, practischen und eleganten Verschluss.

**Roll-Jalousien**, a) mit feststehenden, b) durch Stahlbänder verbundenen **Prisma-Stäben** m. schrägen Lichteinschnitten, b) **verstellbar** mittelst durchgesteckter Stahlplättchen (Profile unter Patentschutz).

**Roll-Laden**, auf Leinwand geleimt.

**Zug-Jalousien**, in verschiedenen Constructionen, insbesondere die **besteingeführte „Schraubenconstruction“** mit verzinkten Kettchen und verzinkten Stahldrahtschnüren, dem **wetterbeständigsten** Material.

D. R.-P. 32921. Durchaus zuverlässig functionirend und die Aufzugs-Gurte, bezw. Schnur ausserordentlich schonend.

### Gurt- und Schnurhalter

**Stahlblech-Rollladen** mit verschiedenen, der jeweiligen Oertlichkeit angepassten Aufzugs-Mechanismen, als **solidesten, diebessicheren** Verschluss von **Schaufenstern, Thüren, Bureaux, Kassenlokalen** etc. etc.

Unser seit mehr als 30 Jahren bestehendes Etablissement übernimmt hinsichtlich Construction, Ausführung und Material die weitgehendste Garantie für alle seine Erzeugnisse und ist in der Lage, mit allerersten Referenzen zu dienen. (M<sub>1</sub>/7 Stg.)

Kataloge, Preislisten & Kostenberechnungen gratis & franco.

### Mise au Concours.

La Commune de la Chaux-de-Fonds met au concours le poste de **Chef d'exploitation de l'Usine à gaz.**

Traitement annuel fr. 3000, outre le logement, l'éclairage, le chauffage et l'eau.

On peut se procurer le cahier des charges à la Direction des Travaux publics, qui recevra les inscriptions avec pièces à l'appui, jusqu'au 31 janvier 1889.

Chaux-de-Fonds, le 7 janvier 1889.

(M 5109 Z)

Conseil Communal.

### Die Lack- und Farbenfabrik in CHUR.

liefert in **unübertrefflicher** Qualität sämtliches Material für den Innen- und wetterfestesten Aussen-Anstrich von

**Gebäuden,**

(M 5037 Z)

**Maschinen,**

**Brücken** u. s. w.

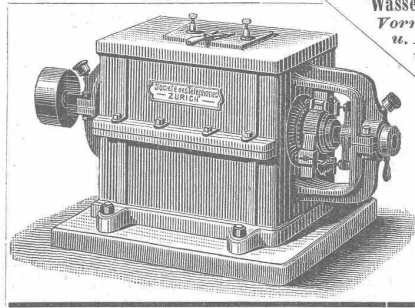
Anstrichfarben jeder Art; Lacke für jeden industriellen Bedarf; Artikel für **Decorationsmalerei, Kette, Stolzenwörther Gyps** und alle einschlägigen Artikel. Preislisten und Muster stehen zu Diensten.

Die Fabrik ertheilt Bauinteressenten Auskunft über den Werth ihrer Artikel an Deckkraft, Trockenfähigkeit, Widerstand gegen Hitze u. s. w.

### Dynamo-Maschinen

für **electriche Beleuchtung und Krafttransmission.** Bogenlampen und Glühlampen. — Kohlen für Bogenlampen. Transformatoren und Accumulatoren.

M 5339 Z)



**Electriche Bremsen. Regulatoren. Wasserstandszeiger. Tachometer. Vorrichtungen zum Abstellen u. Auskehren von Maschinen u. Transmissionen, z. Oeffnen u. Schliessen v. Schiebern und Ventilen auf Distanz.**

Telephon u. Signalanlagen für Fabriken etc

Zürcher **Telephongesellschaft, Actiengesellschaft** für Electrotechnik in Zürich.

Wetterfest.

### Anstrichfarben.

Waschbar.



Patentirt.

Prämiirt.

Für **Cement- u. Kalkputz, Ziegel, Stein, Zink, Holz.** Prospekte u. Anweisung gratis. Probekistchen geg. Nachn. Mk. 2.50. **Façadenbeize, Silicat, wetterfeste Kalkfarben, Steinkitt.**

**Keim'sche Mineralfarben.**

Wetterbest. Wandmalerei, fixirb. Staffelei- und Gobelmalerei. Begutacht. u. empir. v. d. Akad. d. bild. Künste München.

Vertreter: **J. Kirchofer-Styner, Luzern.** (M 5507 Z)

### GUYER & LANG, Baumeister,

Fraumünsterstrasse 7, Zürich,

**Nachfolger von Emil Näf, Baumstr.,** empfehlen sich für Uebernahme von

### Asphaltarbeiten.

**Parquetböden in Asphalt gelegt.**

Lieferung von Kellerluftzug-Klappen aus Asphalt. (M 5153 Z)

# Korksteine.

Spez. Gewicht 0,28. (M 5033 Z)  
Korkisolirmasse, Korkschalen.  
GRÜNZWEIG & HARTMANN, LUDWIGSHAFEN.

Ein tüchtiger, practisch und theoretisch erfahrener und durchaus solider

## Bauführer

findet in einem **ältern Baugeschäft** dauernde Anstellung.  
Offerten unter Chiffre H 151 Z befördert die Annoncen-Expedition  
**Haasenstein & Vogler, Zürich.** (M 5133 Z)

## Zu verkaufen.

**Eine Dampfmaschine, 8—10 Pferdekräfte.**  
**1 Dampfkessel, 1 Kessel und 8 hölzerne Ständen, je ca. 800 kg haltend, zu billigem Preise.**  
Offerten unter Chiffre M 62 an  
**Rudolf Mosse in Zürich.** (M 5167 Z)

## Schilfbretter.

**System Giraudi**  
sind stets vorrätzig in Prima-Qualität bei (M 5519 Z)  
**E. GIRAUDI & Co.**  
O H 2926) Sihlstrasse 46, ZÜRICH.

**Daldini & Rossi bei Station Osogna (Tessin)**  
besitzen grosse (M 6862 Z)

## Granitsteinbrüche

und empfehlen sich den Herren Architecten und Unternehmern bestens.

## Bauführer auf Hochbau.

In einem Baugeschäft in St. Gallen **findet** ein in jeder Hinsicht tüchtiger und energischer Bauführer **festes Engagement.**  
Offerten mit Angabe des Studienganges und bisheriger Thätigkeit befördert die Annoncen-Expedition von  
**Rudolf Mosse, St. Gallen.** (M 1039 Z)

## Erfolg durch Annoncen

erzielt man nur, wenn die Annoncen zweckmässig abgefasst u. typographisch angemessen ausgestattet sind, ferner die richtige Wahl der geeigneten Zeitungen getroffen wird. Um dies zu erreichen, wende man sich an die Annoncen-Expedition **Rudolf Mosse in Zürich**; von dieser Firma werden die zur Erzielung eines Erfolges erforderlichen Auskünfte kostenfrei ertheilt, sowie Inseraten-Entwürfe zur Ansicht geliefert. Berechnet werden lediglich die Original-Zeilpreise der Zeitungen unter Bewilligung höchster Rabatte bei grösseren Aufträgen, so dass durch Benutzung dieses Institutes neben den sonstigen grossen Vortheilen eine Ersparniss an Insertionskosten erreicht wird. (M 43 iZ)

## M. Knoch, Theerproductengeschäft in Romanshorn

offerirt zu den billigsten Fabrikpreisen: **Dachpappen, Dachlack, Steinkohlentheer, Holzcement, Eisenlack, Schmiedepech, Schiffstheer und Pech, Carbolineum, Creosotöl, beste Imprägnirmittel für Holzbauten und feuchte Holzwände, Carbolsäure, Carbol-Desinfectionspulver.** (M 6912 Z)  
Eindeckungen mit Dachpappe werden im Accord billigst besorgt.

Wir sind stets zu guten Preisen gegen Baarzahlung Käufer für jedes Quantum

### Altmetalle und Metallabfälle,

speziell Kupfer, Blei, Zink, Roth- und Gelbguss, Späne, Ehrmetall, Patronenhülsen etc. (M 5002-Z)  
O F 6766) **Schubarth, Bodenheimer & Cie., Basel.**

## Zu verkaufen.

Ein best gelegenes  
**Thonwaarengeschäft**  
besonderer Verhältnisse wegen, zu den günstigsten Bedingungen.  
Offerten sub V 21 an (M 5070 Z)  
**Rudolf Mosse in Zürich.**

## Gesucht.

Zu sofortigem Eintritt in ein Architecten-Bureau in Zürich  
**ein Architect,**  
flotter Zeichner, der mit den Stilformen vertraut ist.  
Gefällige Offerten mit Gehaltsansprüchen unter Chiffre J 84 an  
**Rudolf Mosse in Zürich** (M 43c)

## Architect.

Ein practisch erfahrener, theoretisch gebildeter Architect, Schweizer, mit den 3 Landessprachen vertraut, sucht gestützt auf gute Zeugnisse Stellung zur Leitung grösserer Bauten in Hoch-, Wasser- oder Eisenbahnbau, event. als **Zeichner.** Gef. Offerten unter Chiffre Z 50 an (M 25 c)  
**Rudolf Mosse in Zürich.**

## Vacanzen.

1. Für einen tüchtigen jüngern, strebsamen, practisch gebildeten **Maschinentechniker**, möglichst mit **Sprachkenntnissen**. Anfangssalair **Fr. 3500—4000**, später **Fr. 4—5000** und mehr.
2. Für einen in der **metallurgischen** und **Maschinen-Branche** geeigneten jüngern **Reisenden**. Anfangs-Honorar **Fr. 2800** mit **successiver Steigerung**; beides speciell günstige Posten. Anmeldungen und Ausweise **nur in Copie** sub Chiffre H 312 Z an die Annoncen-Expedition **Haasenstein & Vogler, Zürich.** (M 5193 Z)

Ein zuverlässiger, theoretisch u. practisch auf Hart- und Sandstein ausgebildeter

## Steinmetzpolier,

der auch etwelche Kenntniss von Modelliren besitzt und gegenwärtig noch in einem grösseren schweiz. Baugeschäft angestellt ist, **sucht** zur Besserung seiner Lage eine anderweitige Stellung. Zeugnisse stehen zu Diensten. (M 5180 Z)  
Offerten unter Chiffre H c 233 Y an **Haasenstein & Vogler in Bern.**

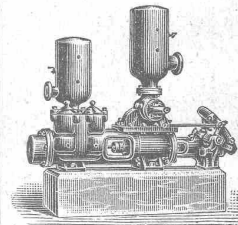
## Bauführer.

Zum neuen Gemeindehausbau in Ennenda wird ein solider, tüchtiger, practisch erfahrener Bauführer, zugleich gewandter Zeichner, gesucht.

Dauer der Anstellung ist ca. 1 1/2 Jahre.  
Antritt Mitte März dieses Jahres.  
Anmeldungen mit Zeugnissen und Gehaltsansprüchen sind bis **15. Februar n. k.** an den Präsidenten der Baucommission, Herrn **Hauptmann J. S. Dinner-Jenny in Ennenda** einzusenden.  
*Ennenda, 19. Januar 1889.* (O f 3 Gl) (M 5173)

## Selbstthätige Wasserhebemaschine,

Patent Hillenbrand, (M 6900 Z)



anstatt „Hydraulischer Widder“ verwendet, hat jedoch vor diesem den Vorzug, dass man mit Schmutzwasser anderes (reines) Wasser auf beliebige Höhe heben kann. — Selbstthätiger Anlauf.

Regelmässiger ruhiger Gang.

Preislisten stehen zu Diensten.

**Maschinen- und Armaturfabrik**  
vorm. Klein, Schanzlin & Becker, Frankenthal (Rheinpf.).

## Ausschreibung von Schlosserarbeiten.

Die Lieferung von ca. 50 bis 60 Stück stählernen und eisernen Thüren, Fensterläden und Gitterthüren im Gewichte von etwa 7—8 t wird hiemit zur Concurrenz ausgeschrieben.

Pläne und Bedingnishefte sind vom 28. Januar an auf dem eidg. Geniebureau, Abtheilung für Befestigungsbauten in Bern, grosse Schanze, Jurabahngebäude II. Stock, Zimmer Nr. 11 und 12, zur Einsicht aufgelegt.

Uebernaahmofferten von schweizerischen Firmen sind an obgenannte Amtsstelle unter der Aufschrift **„Angebot für stählerne Thüren“** bis und mit dem **9. Februar 1889** franco einzureichen. (M a 1088 Z)  
*Bern, den 25. Januar 1889.* **Eidg. Geniebureau.**

## Submissions-Anzeiger.

Termin	Stelle	Ort	Gegenstand
21. Jan.	J. Kunkler, Sohn, Arch.	St. Gallen	Maurer- und Steinhauerarbeiten für den Neubau der Waisenanstalt.
3. Febr.	Ed. Bally, Präsident	Schönenwerd	Glaser- und Schreinerarbeiten zum neuen Schulhaus.
10. "	Schaffner, Bauinspector	Biel	Lieferung von etwa 1700 m <sup>2</sup> buchenen Parquet-Riemenböden II. Qualität für das Primarschulgebäude.
23. "	Baudepartement von Basel-Stadt	Basel	Grab-, Maurer- und Steinhauerarbeiten für das neue Hilfsspital.