

**Zeitschrift:** Schweizerische Bauzeitung  
**Herausgeber:** Verlags-AG der akademischen technischen Vereine  
**Band:** 15/16 (1890)  
**Heft:** 11

## Werbung

### Nutzungsbedingungen

Die ETH-Bibliothek ist die Anbieterin der digitalisierten Zeitschriften. Sie besitzt keine Urheberrechte an den Zeitschriften und ist nicht verantwortlich für deren Inhalte. Die Rechte liegen in der Regel bei den Herausgebern beziehungsweise den externen Rechteinhabern. [Siehe Rechtliche Hinweise.](#)

### Conditions d'utilisation

L'ETH Library est le fournisseur des revues numérisées. Elle ne détient aucun droit d'auteur sur les revues et n'est pas responsable de leur contenu. En règle générale, les droits sont détenus par les éditeurs ou les détenteurs de droits externes. [Voir Informations légales.](#)

### Terms of use

The ETH Library is the provider of the digitised journals. It does not own any copyrights to the journals and is not responsible for their content. The rights usually lie with the publishers or the external rights holders. [See Legal notice.](#)

**Download PDF:** 16.03.2025

**ETH-Bibliothek Zürich, E-Periodica, <https://www.e-periodica.ch>**

# Schweizerische Bauzeitung

**Abonnementspreis:**  
 Ausland . . . Fr. 25 per Jahr  
 Inland . . . . . " 20 " "

**Für Vereinsmitglieder:**  
 Ausland . . . Fr. 18 per Jahr  
 Inland . . . . . " 16 " "  
 sofern beim Herausgeber  
 abonniert wird.

**Abonnements**  
 nehmen entgegen: *Herausgeber, Commissionsverleger*  
 und *alle Buchhandlungen*  
 & *Postämter.*

Wochenschrift  
**für Bau-, Verkehrs- und Maschinentechnik**

Herausgegeben  
 von

**A. WALDNER**

34 Brändchenkestrasse (Selnau) ZÜRICH.

Verlag des Herausgebers. — Commissionsverlag von Meyer & Zeller in Zürich.

Organ

des Schweizer. Ingenieur- & Architekten-Vereins und der Gesellschaft ehemaliger Studirender des eidg. Polytechnikums in Zürich.

**Insertionspreis:**  
 Pro viergespaltene Petitzeile  
 oder deren Raum Fr. o. 30  
 Haupttitelseite: Fr. o. 50

Inserate  
 nimmt allein entgegen:  
*Die Annoncen-Expedition*  
 von  
**RUDOLF MOSSE**  
 in Zürich, Berlin, München,  
 Breslau, Köln, Frankfurt  
 a. M., Hamburg, Leipzig,  
 Dresden, Nürnberg, Stutt-  
 gart, Wien, Prag, Strass-  
 burg i. E., London, Paris.

## Tapeten-Lager

en gros et détail.

**J. Bleuler, vorm. M. Kramer, Zürich.**

38 Bahnhofstrasse 38

Grösstes Lager von den einfachsten und billigsten Artikeln bis zu den hochfeinsten Genres.

per Rolle von 8 m Länge und 50 cm Breite.

Dach- und Dienstzimmertapeten	von Fr. —.25 bis Fr. —.80
Schlafzimmertapeten, einfache	" " —.80 " " 1.50
" " bessere	" " 1.50 " " 3.—
" " elegante	" " 3.10 " " 15.—
Wohnzimmertapeten, einfache	" " —.80 " " 2.—
mit und ohne Gold	" " 2.10 " " 5.—
" " bessere	" " 5.— " " 20.—
" " elegante	" " —.80 " " 2.—
Speisezimmertapeten (wie Wohnzimmer)	" " 1.50 " " 5.—
Salontapeten, mit und ohne Gold,	" " 5.— " " 30.—
" " elegante	" " —.30 " " 3.—
Tapeten für Treppenhäuser, Corridors, Vestibuls, Closets etc.	" " 1.50 " " 5.—
dito waschbar (lackirt oder in engl. Manier)	" " 1.50 " " 5.—
Badezimmertapeten, waschbar (grosse Auswahl in Fayence-Imitationen)	" " 1.50 " " 5.—
Entsprechende Einfassungen (Borden, Friese, Gold- und Holz- leisten) in grosser Auswahl zu billigen Preisen.	

Reichhaltigste Muster-Collectionen in Velours, Brocats, Brodés,  
 Ledertapeten (Imitation und echt), Vénitiens, Lincrusta, Waltons  
 (Patent Relieftapeten), Ledertuchtapeten (für Corridors, Treppen-  
 häuser und Badezimmer), Gobelin-Stoff-Tapeten etc. etc.

**Muster-Karten franco.**

Bei Beträgen von Fr. 10. — an portofreie Zusendung. Beträge  
 unter Fr. 50. — per Nachnahme. (M 9362 Z)

Für Architekten, Baumeister, Tapezierer  
 und Maler, Hotels etc. *engros*-Preise.

C. LUCKE's patentirte

## Stein-Pressen

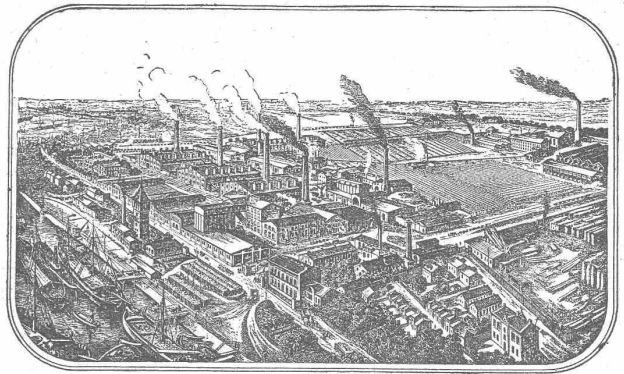
die vollkommensten der Gegenwart, vollständig selbstthätig,  
 sinnreicher Kniehebel-Mechanismus, für Riemenbetrieb, zur Fabrikation  
 von **Roh-Cement, Chamotte- und Kunststeinen** (Cement und  
 Sand, Kalk und Sand, Kalk und Schlacke etc.).

Patentirte **Kniehebel-Pressen** mit Schwungrad oder Hand-  
 hebel, für Handbetrieb, erfahrungsgemäss beste Construction, zur  
 Fabrikation von **Cement-Mosaik- und Reliefplatten** (Flur- und  
 Trottoirplatten), sowie **Kunststeinen**, sehr geeignet zu **Winter-  
 Arbeit für Baugewerkmeister.** (acto 336/7 a B)

Feinste Empfehlungen. Prospective auf Verlangen.

**C. LUCKE, Eilenburg bei Leipzig,**  
 Maschinenfabrik.

## Die Portland-Cement-Fabrik



### Dyckerhoff & Söhne

in Amöneburg b. Biebrich a. Rh. & Mannheim

liefert ihr bewährtes vorzügliches Fabricat in jeder Bindezeit unter  
 Garantie für höchste Festigkeit und Zuverlässigkeit. — **Productions-  
 fähigkeit der Fabrik: über 500 000 Fässer pro Jahr** —  
 Niederlagen an allen bedeutenderen Plätzen.

Medaille, Diplom A, erster Preis für Verdienst-Medaille

**Breslau 1869** Ausgezeichnete Leistung **Wien 1873**

**Kassel 1870**

Goldene Medaille

**Offenbach a. M. 1879**

Goldene Medaille

**Arnheim (Holland) 1879**

**Goldene Staatsmedaille.** (Mh 178 F) **Düsseldorf 1880.**



## Ausschreibung.

Die erledigte Stelle des **Cantonsingenieurs** wird zur Wieder-  
 besetzung ausgeschrieben. — Anmeldungen und Ausweise sind bis zum  
 30. I. M. der unterzeichneten Behörde einzureichen, woselbst auch  
 jegliche weitere Auskunft ertheilt wird. (M 9527 Z)

**Aargauische Baudirection.**

Als Specialität empfehle ich  
**Parquete in Asphalt**

gelegt (M8838Z)

(Parquets sur bitume)  
 in bester

gut trockener Qualität  
 zu billigsten Uebernahmspreisen.

**Emanuel Baumberger,**  
 Asphalt-Geschäft,  
**BASEL.**

## Buchhalter,

seit mehreren Jahren in einem  
 grössern (Ma 3102 Z)

## Baugeschäft

tätig, in allen vorkommen-  
 den Arbeiten durchaus selbst-  
 ständig, wünscht seine Stelle  
 gelegentlich zu ändern.

Gefl. Anfragen unter R T  
 an **Rudolf Mosse, Zürich.**

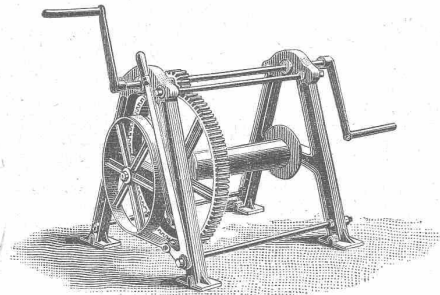
**C. F. Ulrich, Zürich**  
 z. Strauss, Niederdorf 20.

**Grösstes Lager in Bauartikeln**  
 wie Schlösser, Fensterstangen etc., Thür- u. Fensterbeschläge  
 in allen Bronze-Arten. (M 6097 Z)  
 Eigene Werkstätte. Ausstellung im Musterlager.

**GEBRÜDER KOCH, Maschinenfabrik u. Eisengiesserei in Zürich**

liefern:

Lauf- u. Drehkränen,  
 Drehscheiben u.  
 Schiebebühnen,  
 Bauconstructions,  
 (M 8871 Z)



**Aufzüge**  
 für Hand- u. motor.  
 Betrieb,  
 Wehranlagen u.  
 Fallenzüge,

**Wand- und Bockwinden. Grosses Lager in 1 Trägern.**

Wer durch einen Anstrich mit  
**Carbolinum**  
 sicheren u. dauernden Schutz d. Holzes  
 erzielen will, wähle **nur** die echte,  
 seit 15 Jahren bewährte Originalmarke  
**Avenarius**  
 D. R.-Patent No. 46021.  
 Prospekte durch die Fabrikniederlage  
 (M 8512 Z) Emil Bastady, Basel.

**Ein 3 Pf. Gasmotor,**  
 System Körting, sehr leistungs-  
 fähig und in vorzüglicher Condition  
 ist ganz billig zu verkaufen.  
 Adresse zu erfragen auf der Ex-  
 pedition von **Rudolf Mosse,**  
 Zürich und St. Gallen. (Ma 2986 Z)

Anfertigung aller architektonischen Arbeiten nach jeder Zeichnung.  
**Ornamente**  
 für Bau und Decorationszwecke  
 = eigenes Fabricat =  
 Uebernahme von kompletten Bauarbeiten.

**Specialität** in Dachfenstern, Dachspitzen, Jalousie-Deckblechen, Gesimse, Bekrönungen, Marquisen, Lambrequins, Ballustraden, Consolen, Pilaster, Acroterien, Köpfe, Wasserspeier, Vasen, Capitäle, Rosetten, Blätter etc.

**Für Kirchen:** Windfahnen, Kreuzblumen, Kugeln.  
**Schindeln** zu Bedachungen und Wandverkleidungen in ca. 50 Nummern.

**Bade-Einrichtungen:** Badewannen, Badoefen, Sitz- und Fussbadwannen, Douchen, Becken  
 Vergoldete Firmabuchstaben.

Entwürfe und Kostenanschläge gratis und franco. Gediegene Ausführung zu billigsten Preisen und Garantie.

Reiche Auswahl in Modellen und Zeichnungen.  
 Album und Preiscurant zu Diensten.

**J. Traber, Chur,**

(Ma 2313 Z) Zinkornamenten-Fabrik, Bauspenglerei.

**Königliche Baugewerkschule Stuttgart.**

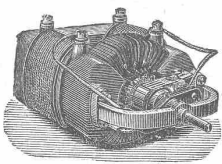
Der Winterkurs beginnt am 4. November und schliesst am 18. März. Anmeldungen können jederzeit schriftlich und vom 27. October an mündlich gemacht werden. Neueintretende haben sich vor dem 3. November zu melden, weil sie an diesem Tage, von morgens 8 Uhr an, behufs der Einweisung in die geeigneten Classen und Abtheilungen, eine kurze Prüfung zu bestehen haben. Das Unterrichtsgeld beträgt pro Semester 36 M. Programme werden unentgeltlich übersendet.

Stuttgart, den 28. August 1890. (M 8/9 Stg)  
 Die Direction: **Egle.**

**Weltausstellung 1889 in Paris.**  
**Fachberichte.**

Die von den schweizerischen Mitgliedern der internationalen Jury, Weltausstellung 1889 in Paris, erstatteten Fachberichte sind im Druck erschienen und so lange Vorrath käuflich.  
 Zürich, im August 1890.

Die Verkaufsstelle:  
 Buchhandlung **Albert Müller,**  
 Marktgasse. — Telephon 238.  
 (M 9178 Z)



**Electromotoren**

System **O. L. Kummer & Co.**  
 für die verschiedensten Kraftleistungen.  
 Aeusserst mannigfaltige Verwendungsart,  
 wo electrischer Strom zur Verfügung steht.  
 Namentlich auch für das Kleingewerbe geeignet.

Vertreter: **C. Wenner, Ingenieur,**  
 Zürich-Hottingen. (M 9097 Z)

Prospecte auf Verlangen zu Diensten.

**KUONI & Cie., Baugeschäft in Chur.**  
 Specialität in Chaletbau.

Decorative Zimmer- und Schreinerarbeiten.

Täfer und Decken in Naturholz.

Vertreter für die deutsche Schweiz:

**Herr J. Gross, Architekt, Englischviertelstr. Nr. 15**  
 Hottingen-Zürich,

bei welchem Modelle und Zeichnungen eingesehen, Prospekte und Preis-  
 courants gratis bezogen werden können. (Ma 2976 Z)

**Rollbahnschienen aus Stahl**

sind in verschiedenen Profilen nebst dem dazu gehörenden

**Kleineisenzeug** sowie eisernen **Querschwellen**  
 stets vorrätig bei  
 (M 5385 Z)

**Kägi & Reydellet in Winterthur.**

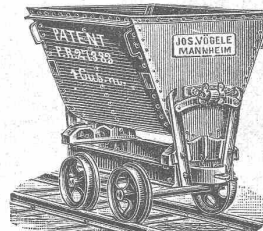
**Anhaltische Bauschule Zerbst.**

An hiesiger Bauschule sind zum 1. Nov. d. J. **zwei etats-  
 mässige Fachlehrerstellen** neu zu besetzen, für welche ein  
 Anfangsgehalt von 2400 bis 3000 M. p. A. ausgesetzt ist. — Lehr-  
 gegenstände sind:

Bauconstructionslehre, Formenlehre; Mathematik, Baumechanik,  
 Feldmessen und darstellende Geometrie.

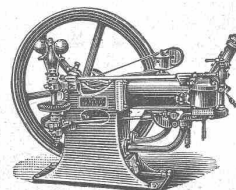
Academisch gebildete Architekten und Ingenieure, welche sich  
 um diese Lehrstellen bewerben wollen, belieben Zeugnisabschriften  
 und Curriculum vitae bis zum 7. September einzureichen an

(M à 17605/8 AB) **Die Bauschuldirection zu Zerbst.**



**Fabrik-Geleise**  
 und tragbare Geleise  
**Transportwagen**  
 für jeden Zweck  
 Weichen  
 und Drehscheiben

für normale und schmale Spur liefert  
**JOS. VÖGELE, Mannheim,**  
 Fabrik für Eisenbahnbedarf.  
**Wolf & Weiss in Zürich,** Vertreter  
 für die Schweiz. (M 6703 Z)



**F. Martini & Co., Frauenfeld.**

(O 413) **Gasmotoren.**

**Petroleummotoren.**

**Wassermotoren.**