

Zeitschrift: Schweizerische Bauzeitung
Herausgeber: Verlags-AG der akademischen technischen Vereine
Band: 21/22 (1893)
Heft: 26

Werbung

Nutzungsbedingungen

Die ETH-Bibliothek ist die Anbieterin der digitalisierten Zeitschriften. Sie besitzt keine Urheberrechte an den Zeitschriften und ist nicht verantwortlich für deren Inhalte. Die Rechte liegen in der Regel bei den Herausgebern beziehungsweise den externen Rechteinhabern. [Siehe Rechtliche Hinweise.](#)

Conditions d'utilisation

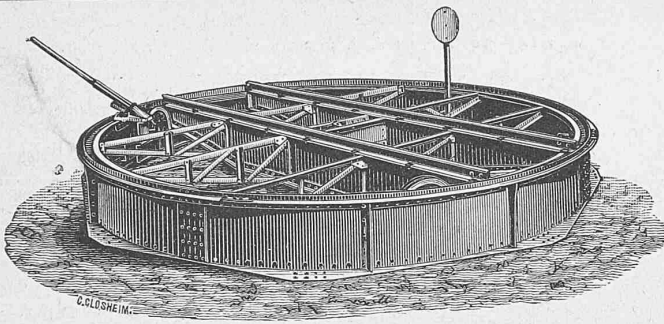
L'ETH Library est le fournisseur des revues numérisées. Elle ne détient aucun droit d'auteur sur les revues et n'est pas responsable de leur contenu. En règle générale, les droits sont détenus par les éditeurs ou les détenteurs de droits externes. [Voir Informations légales.](#)

Terms of use

The ETH Library is the provider of the digitised journals. It does not own any copyrights to the journals and is not responsible for their content. The rights usually lie with the publishers or the external rights holders. [See Legal notice.](#)

Download PDF: 02.04.2025

ETH-Bibliothek Zürich, E-Periodica, <https://www.e-periodica.ch>



**Weichen u. Drehscheiben,
Fabrik-Geleise
und tragbare Geleise,
Transportwagen**

für jeden Zweck, für normale und schmale Spur, liefert

Jos. Vögele, Mannheim,

Fabrik für Eisenbahnbedarf.

Wolf & Weiss in Zürich,

Vertreter für die Schweiz.

**Zu verkaufen:
Nussbaumladen,
19 Bäume 10^{'''}, 36 Bäume 22^{'''},
sowie **Kirschbäume**,
Laden eichen 80 Bäume 10^{'''}.
Zu erfragen bei
Rudolf Mosse, Zürich.**

Bauzeichner,

praktisch und theoretisch gebildet,
sucht Stellung.

Gefl. Anmeldungen sub M3486 an
Rudolf Mosse, Zürich.

Erste Preise auf allen beschickten Ausstellungen.

Mech. Drahtseilfabrik und Hanfseilerei

von

C. Eberhard Oechslin

Feuerthalen und Schaffhausen.

Drahtseile

in allen möglichen Dimensionen und Systemen für

Transmissionen, Fähren, Seilbahnen, Brücken, Bergwerke, Bergriesen, Seiltrajekte jeder Art, angefertigt aus bestem Gusstahl, Bessemerstahl, Schwed. Eisen, Flusseisen und prima Juraeisendraht.

Kupferdrahtseile

für Blitzableiter und elektrische Kraft-Uebertragungen.

Feine Drahtschnüre

von verzintem u. verzinktem Stahl- od. Eisendraht, Aluminium, Kupfer, Messing, Tomback.

Hanfseile

für

Transmissionen von Manilla, Bad. Schleiss, Ital. Hanf und Baumwolle. Flaschenzüge, Krahen u. Gerüste, **Schiffseile**,

weiss, geteert und halb geteert. Hanfpackung für Dampfmaschinen, gedreht und geflochten, Hanfpackung für Wasserleitungen, weiss, geölt oder geteert.

Adhäsionsfett

für Draht- und Hanfseile.

Ziegelei-, Cement-, Gips-, Kunst- sandstein- u. Bausteinfabriken

komplet wie auch einzelne Maschinen, für Hand- und Maschinenbetrieb, liefert und erstellt die Maschinenfabrik u. Giesserei Rorschach

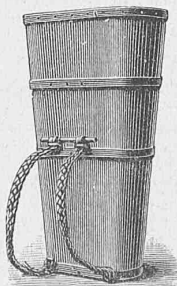
Borner & Cie.

Specialfabrik. Reichh. Katalog. Prima Referenzen.

C. Pünter & Cie., Verzinkanstalt.



Specialität:
Pflastertansen,
Pflasterkübel,
Aufzugkübel,
Wassertansen,
Giesskannen,
Schapfen.
Preislisten gratis u. franko.



Math. Kutsch, Attendorn in Westf.,

Metallwarenfabrik, liefert billigst:

Messg. Thürdrücker und **Kochherdbeschläge**, eiserne **Nieten** und **Schlüssel** etc. Preisbuch und Katalog gratis und franko.

Technikum in **Thalburg** (Schweiz) für **Maschinentechniker** etc.
Hilfsschulen für **Baugewerk** & **Bahnmeister** etc.
Hon. 7^o Mk. Vorunterr. frei. Dir. Herzog, Dir. Rathke.

Centralheizungs- und Apparate-Bau-Anstalt Bruno Schramm, Erfurt.

Fabrikation und Installation von **Warmwasserheizungen**

für Gewächshäuser, Wintergärten, Villen etc.

Warmwasserheizungen

Betrieb vom Küchenherd (System E. Br. Schramm) für **Privathäuser, Hotels etc.**

Konzessionsfreie

patentierte Niederdruck-Dampfheizungen

mit Centralabstregulierung und Ventilation für öffentliche Gebäude, Schulen, Spitäler, Kirchen, Geschäftsräume.

Ventilationsanlagen.

Einrichtung kompl. Badeanstalten, Privatbäder, Trocknerien, Waschanstalten.

Br. Schramm's Patent-Triumph-Kessel

freisteh. lokomobil. Kessel ohne Einmauerung für Warmwasser- und Niederdruck-Dampfheizung.

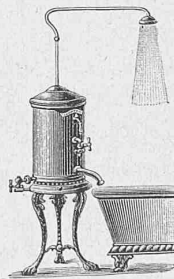
(Deutsches Reichs-Patent, Patente im Auslande.)

Dampfkessel und Heizkessel aller Art
speziell Niederdruckdampfkessel.

Prima Referenzen. — Prospekte und Kostenanschläge gratis.

Vertreter für die Schweiz:

O. Schröter, Architekt, Schoffelgasse 1, **Zürich.**



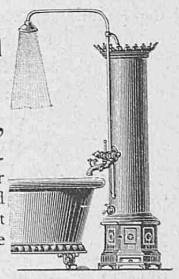
Die Küssnacher

Lampen- und Metallwarenfabriken

G. Helbling & Cie.,

KÜSNACHT b/Zürich,

fabrizieren als Specialität Sanitätsgerätschaften, Uebernahme ganzer Badeeinrichtungen, Prospekte und Auskunft gratis und franko, mit besten Zeugnissen, stehen gerne zu Diensten.

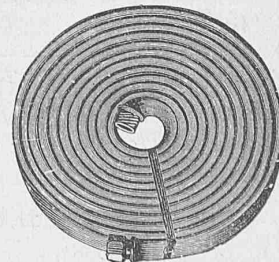


H. WERNECKE, STÄFA

am Zürichsee (Schweiz).

Fabri-
kation

von



rohen
Hanf-
schläuchen

(Garantie für höchste Druckfähigkeit),

Kamelhaar- und Baumwolltreibriemen,

Hanfriemen (doppelt, vier- und sechsfach),

Hanfkörpergurten zu Elevatoren und Becherwerken,

Möbelgurten aus Jute und Leinen.

J. Bleuler,
 38 Bahnhofstrasse 38, ZÜRICH.
TAPETEN-LAGER
 hervorragende deutsche, französische
 und englische Fabrikate.
Musterkarten franko ins Haus.
 Spezialität:
 Lieferungen für ganze Neubauten.

BOCHUMER VEREIN für BERGBAU und GUSSSTAHL-
FABRIKATION in BOCHUM, Westfale
 Abtheilung:
Feld-, Forst- und Industrie-Bahnen aller Art
 VERTRETEN DURCH
B. BAARE,
 Berlin NW., Luisen-Str. 31.

HERSTELLUNG VOLLSTÄNDIGER BAHNANLAGEN. STÄHLERNE u. HÖLZERNE LOWRIES IN DEN NEUESTEN KONSTRUKTIONEN.
 PROSPEKTE u. KOSTENSCHLÄGE STEHEN GERN ZUR VERFÜGUNG. TENDER-LOCOMOTIVEN. LAGER in BERLIN u. BOCHUM.
 SCHLEPP- u. WEICHEN.
 WALDBAHNWAGEN. STAHLMULDENKIPPWAGEN.
 ZUNGENWEICHEN. TRANSPORTABLE - DREHSCHLEIBEN. KURVENRAHMEN.

Vertreter für die Schweiz:
 Walter Ernst & Cie. in Winterthur.

Water-Closets

Toilette & Pissoirs

Voltz & Wittmer, Strassburg.
 Special-Geschäft für Sanitäre Einrichtungen.
 Abort, Klosett- und Pissoir-Anlagen,
 Ventilation, Kanalisation.
 Bäder nach eigens konstruierten Apparaten.
 Projekte gratis.

Menck & Hambrock
 Maschinenfabrik
 Altona-Hamburg.
 Direkt wirkende
 Patent-Dampfmaschinen
 von unübertroffener
 Leistungsfähigkeit.
 Dampfmaschinen mit
 endloser Kette u.
 mit rücklaufender
 Kette, Priestman's
 Greifbagger,
 Dampfwinden,
 Dampfkräne,
 Transportable
 Fördermaschinen,
 Lokomobile, Centrifugalpumpen,
 Transportable
 Dampfmaschinen,
 Wasserhebe-
 Maschinen.

Kein Geruch
 mehr in **ABORTEN, WOHNUNGEN,**
 bei Anwendung des **FREISTEHENDEN**
Abort sitzes
 (gesetzlich geschützt)

GROSSE VORZÜGE
 ÜBERALL ANZUBRINGEN
BRAUN & VOLZ
 WÜRTT. THEER- & ASPHALT-GESCHÄFT
STUTT GART.

PROSPECTE - PREISE GRATIS

J. G. Frommhold,
 Chemnitz, Sachsen.
 Thür- und Fenstergriff-Fabrik gegr. 1844.
 Leistungsfähigstes Etablissement für:
 aus verschiedenen Bronzen,
 Bronze mit Horn, Büffelhorn,
 Eisen mit Horn.
Griffe
 Stilgerechte Muster. Billige Preise. Zeichnung. frei.

„Prometheus“
 Automat. Kaminhut.

Kein Rauch mehr in Wohnungen!
 Ungestörte Feuerung bei jedem Wetter.

Funken- und Russfänger,
 Garantie-Leistung!
 Preislisten zur Verfügung.
Hans Stichelberger,
 Ingenieur, **Basel.**
Eisenkonstruktionen, Blecharbeiten.

Zu verkaufen
 wegen Beendigung eines Baues eine betriebsfähige
Lokomotive,
 20 Pferdekraft, 600 mm Spur,
 ca. 1200 m Schmalspurgleis,
 mit eisernen Schwellen, 600 mm Spur,
24 Rollwagen,
 600 mm Spur,
 ferner 800 m Rollbahnschienen, mit Zubehör. Alles in gutem Zustande. Es werden auch einzelne Wagen abgegeben. Offerten unter Chiffre Y 3324 an Rudolf Mosse, Zürich.

Eisenwerk Joly Wittenberg
 Feuersichere patent.
Treppen mit Holz- oder Marmorbelag.
 Haupttreppen.
 Wendeltreppen.
 Deutsch. Reichs-Patent.

Kataloge kostenfrei.

Fabrikschornsteine
 für alle Industrien unter Garantie.
J. Ferbeck & Cie.,
 Lintert-Aachen. Bestes, bewährtes System über 1100 Bauten (26 000 m) in allen Ländern.
Für Bauunternehmer.
 Ein tüchtiger, erfahrener Bauaufseher zur selbständigen
Leitung von Bauten
 sucht eine Stelle. Gute Zeugnisse und Referenzen zu Diensten.
 Gefl. Offerten sub Chiffre Cc 5044 Y an **Haasenstein & Vogler in Bern.**

Für Geometer oder Bautechniker.
 Es wird ein tüchtiger Geometer oder Bautechniker gesucht als Bauführer für grössere Tiefbauunternehmungen, hauptsächlich Wasseranlagen.
 Offerten mit Zeugnisabschriften sub Chiffre O 7438 F an **Orellfüssli-Annancen in Zürich.**

Gesucht
 zu baldigem Eintritt nach der französischen Schweiz ein jüngerer
Architekt,
tüchtiger Zeichner.
 Offerten samt Gehaltsansprüche erbeten sub B3501 an die Annoncen-Expedition von **Rudolf Mosse, Zürich.**

Wer durch einen Anstrich mit
Carbolineum
 sicheren u. dauernden Schutz d. Holzes erzielen will, wähle nur die echte, seit 15 Jahren bewährte Originalmarke
Avenarius
 D. R.-Patent No. 46021.
 Prospekte durch die Fabrikniederlage
Emil Bastady,
 vorm. F. Bauer & Cie., Basel.

Verpacht
 oder
Verkauf
 einer kleineren mechanischen Werkstätte, im Hauptort eines ostschweizerischen Kantons und einer gewerbereichen Gegend gelegen. Günstige Gelegenheit für einen jüngeren strebsamen Mann, sich eine selbständige Existenz zu gründen. Antritt nach Belieben. Die Konditionen könnten sehr günstig gestellt werden. Gefl. Offerten unter Chiffre E 3380 an die Annoncen-Expedition von **Rudolf Mosse in Zürich.**

Baumaterialien- und Löschsteinfabrikation.

Den **Herren Architekten und Baumeistern**, sowie einem Tit. Publikum teilen wir auf diesem Wege mit, dass wir unser seit vielen Jahren an der Langgasse beim Bahn-Übergang im Rangierbahnhof der N.-O.-B. gehabtes

Baumaterialiengeschäft mit Lösch- und Schlackensteinfabrikation

nach der **Medikerstrasse, vis-à-vis der Utobrauerei**, verlegt haben.

Als Baumaterialien halten wir:

1. **Prima hydraulischen Schwerekalk** (eigenes Fabrikat).
2. **Prima Portland-Cement** (von einer leistungsfähigen schweiz. Fabrik).
3. **Prima Alabaster-, weissen und grauen Gips** (von leistungsfähigen Fabriken).
4. **Prima Grenoble-Cement** (schnellziehender Cement).
5. **Prima weissen Portland-Cement** (Specialität für Cementplättlifabrikanten u. künstl. Hausteine-Fabriken).
6. **Prima Lösch- und Schlackensteine.**

In obigen Artikeln sind wir **leistungsfähig**. Für sämtliche Produkte leisten wir **Garantie als prima Ware**. — **Coulanter Bedienung darf jedermann bei uns versichert sein!**

Bei Zusendung von Korrespondenzen wolle man genau unsere Adresse vormerken:

Kalk- u. Cementfabriken Beckenried in ZÜRICH.

Telephon- wie Telegrammadresse lautet einfach „**Beckenriedkalk in Zürich**“ und nicht mehr „Sevestre“.

Kalk- und Cementfabriken Beckenried

Aktiengesellschaft

A. Steinbrunner, Direktor.

NB. **Unsere Baumaterialienhandlung in Zürich III ist absolut in keiner Weise** identisch mit der Baumaterialienhandlung unseres früheren Angestellten Herrn Emil Sevestre-Sohn Zürich V, mit welcher letzterem wir keinerlei geschäftliche Beziehungen haben. —

Echter Holzcement, prima Qualität.

Amtlich geprüft, 10 Jahre Garantie für Haltbarkeit. Vom kant. chemischen Laboratorium in Chur am 25. April 1885 und von der Prüfungsanstalt für Baumaterialien am schweiz. Polytechnikum in Zürich am 4. März 1890 untersucht und durch Analyse festgestellt, dass mein Holzcement dem echt schlesischen mindestens ebenbürtig ist.

Ausführung von Holzcementdächern in allen Gegenden unter Garantie.

Dachpappe in verschiedenen Stärken. Papier für Holzcementbedachungen. Carbolinum. Isolierplatten. Isolierpappe. **Alleräusserste Konkurrenzpreise.**

Aeltestes und leistungsfähigstes Geschäft dieses Faches in der Schweiz. **Geschäftsgründung 1869.**

J. TRABER, Chur.

Holzcement- und Dachpappen-Fabrik.

Amtliches Gutachten, Zeugnisse, sowie jede Auskunft und Kostenanschläge zu Diensten.

Vertretungen werden gesucht für alle Gegenden.

Die erste schweiz. Mosaikplattenfabrik
von **Huldreich Graf** in Winterthur
empfiehlt ihr Fabrikat als
Mosaikplatten
für Bodenbeläge u. Wandbekleidungen von den einfachsten
bis zu den reichsten Dessins, glatt und gerieft. Römische
Mosaikimitation. Zeichnungen, Preiscurants zu Diensten.

Transmissions-Seile,
Schiffseile, Flaschenzugseile, Aufzugseile, u. Drahtseile
liefert in bester Qualität die
Mechanische Bindfadenfabrik Schaffhausen.
Tüchtige Monteure stehen zu Diensten.

Dampfsäge Safenwyl Herm. Hüssy in Safenwyl (Aargau).

A. Fertige Waren.

Tannene Parquetriemen herz- und astfrei,
Englische Riemen in Weiss- u. Rottannenholz ohne Herz in I. u. II. Qual.
Pitsch-Pine Langriemen 25 ^m/_m stark.
Fussbodenbretter, gehobelt und gefügt oder genutet.
Fusslambris gehobelt und gekehlt.
Krallentäfer, 18, 20, 26 u. 32 ^m/_m dick, letztere 2 Sorten ev. beidseit. gehobelt.
Kehlstäbe jeder Dimension in Tannenholz.
Kisten und Kistchen in Tannen-, Pappel- und Buchenholz roh oder gehobelt, mit und ohne Charnières und Marke.
Butter- und Seifenkübel mit Holz- und Eisenreifen.

B. Roh zugeschnittene Waren.

Tannene Friese für Thüren und Täfel etc.
Thürfüllungen, Thürfutter und Verkleidungen.
Modellbretter in sauberer, rottannener Ware.
Blindboden- und Schiebbodenbretter.
Dachlatten, Haglättchen.
Fensterrahmen in Tannen- und Föhrenholz.
Jalousiebrettchen.
Wickelbrettchen und Packlädli etc. etc.

R. BREITINGER in Zürich.

Erstellung von

Centralheizungen,

Lüftungs- und Trockenanlagen,

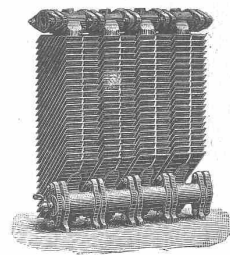
Calorifères

zur Heizung von Kirchen, Turnhallen,
Sälen, Werkstätten etc.

Waschtrockenanlagen

für Hotels, Anstalten, Wäschereien u. Private.

Lager von Zimmeröfen.



Gesucht.

Eine **Bahnbauunternehmung** sucht zu sofortigem Eintritt für die Dauer von vorläufig 3 Monaten, eventuell bedeutend länger, einen soliden tüchtigen, im Bahnbau praktisch bewanderten Ingenieur oder Bauführer gegen gute Honorierung zu engagieren. Offerten unter Chiffre O 7420 F befördern Orellfüssli-Annoncen in Zürich.