

Zeitschrift: Schweizerische Bauzeitung
Herausgeber: Verlags-AG der akademischen technischen Vereine
Band: 21/22 (1893)
Heft: 11

Werbung

Nutzungsbedingungen

Die ETH-Bibliothek ist die Anbieterin der digitalisierten Zeitschriften. Sie besitzt keine Urheberrechte an den Zeitschriften und ist nicht verantwortlich für deren Inhalte. Die Rechte liegen in der Regel bei den Herausgebern beziehungsweise den externen Rechteinhabern. [Siehe Rechtliche Hinweise.](#)

Conditions d'utilisation

L'ETH Library est le fournisseur des revues numérisées. Elle ne détient aucun droit d'auteur sur les revues et n'est pas responsable de leur contenu. En règle générale, les droits sont détenus par les éditeurs ou les détenteurs de droits externes. [Voir Informations légales.](#)

Terms of use

The ETH Library is the provider of the digitised journals. It does not own any copyrights to the journals and is not responsible for their content. The rights usually lie with the publishers or the external rights holders. [See Legal notice.](#)

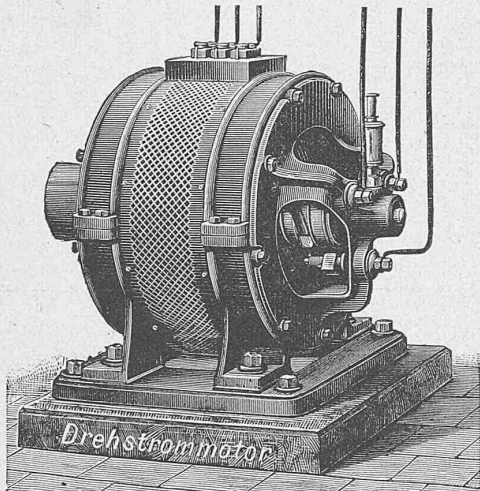
Download PDF: 02.04.2025

ETH-Bibliothek Zürich, E-Periodica, <https://www.e-periodica.ch>

Siemens & Halske

Berlin

Berliner Werk. — Charlottenburger Werk.



Sämtliche
Maschinen und Apparate

für
Elektrische Beleuchtung
Arbeitsübertragung
Eisenbahnen.

Kabel — Leitungsmaterialien — Messinstrumente.
Bogenlampen — Glühlampen — Telegraphie — Telephonie.
—> Elektrometallurgie. <—

Städtebeleuchtung.
Einzelanlagen.

Projekte und Kostenanschläge frei.

J. Bleuler,

38 Bahnhofstrasse 38, ZÜRICH.

TAPETEN-LAGER

hervorragende deutsche, französische
und englische Fabrikate.

Musterkarten franko ins Haus.

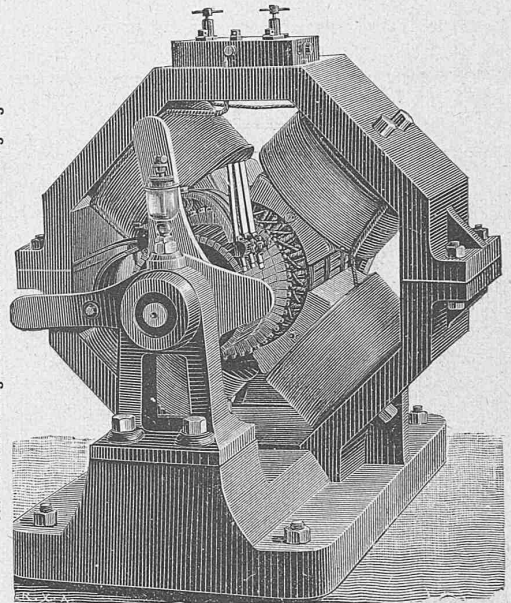
Spezialität:

Lieferungen für ganze Neubauten.

Fabrik für elektrische Apparate

A. Zellweger in Uster.

Elektromotoren in allen Grössen.



Dynamo - Maschinen
für Beleuchtungszwecke und Kraftübertragung.

Installation elektr. Beleuchtung
jeden Umfanges, mit und ohne Accumulatoren.

Bogenlampen. Glühlampen.
Telephonapparate, besonders lautsprechend.
Elektr. Kontrollapparate für alle Zwecke.
Hotelsonnerien.
Gute Zeugnisse.

L. STROMEYER & Co.

Kreuzlingen
(Thurgau).

Mechanische Segeltuch-
und Leinen-Weberei,
Wagendecken-, Zelte-
und Baracken-Fabrik.



Special-Fabrikate:
Wasserdichte Wagendecken, Pferddecke für Sommer und Winter.
Marquisen- und Zeltstoffe, glatt und gestreift.
Zelte verschiedenster Konstruktion für jeden Zweck nach besonderem illustriertem Katalog.
Segeltuch in Baumwolle und Leinen, roh, gefärbt und imprägniert, 50—400 cm breit.
Drillich, Zwilch, Rohleinen, Steifleinen, technische Gewebe.
Säcke, Sackstoffe, Juteleinen.
Wasserdichte Leihdecken in grossen Quantitäten zum Vermieten für Transport- und Bedachungszwecke.
Festhallen, Ausstellungszelte, Wirtschaftszelte, Musikzelte in verschiedenen Grössen zum Vermieten und Verkauf.
Baracken, transportabel, verbessertes Döcker'sches System mit imprägnierter Pappe oder Segeltuch bekleidet, z. B. Kranken-, Isolier- und Wirtschafts-Baracken, transportable Gebäude aller Art.
Preislisten, Zeichnungen und Proben werden auf Wunsch zugesandt.

Für Architekten.

Ein junger Mann, der 3 Jahre in einem Baugeschäft war, sucht behufs weiterer Ausbildung eine Stelle. Gefl. Offerten sub C 3851 cZ an die Annoncen-Expedition Haasenstein & Vogler, Zürich.

Jeune technicien

(dessinateur)

demandé pour travail de bureau par le cabinet d'ingénieur civil de Mr. **A. van Muyden**, 1 rue Pépinet, à Lausanne. Indiquer références et prétentions.

Westschweizerisches Technikum in BIEL.

Beginn des Wintersemesters den 2. Oktober 1893
Unterricht deutsch und französisch — Schülerzahl 322.
Fachschulen:

1. Die Uhrmacherschule;
2. Die Schule für Elektrotechnik und Kleinmechaniker;
3. Die kunstgewerblich-bautechnische Schule;
4. Die Eisenbahnschule.

Die Aufnahmen in die Eisenbahnschule finden jeweilen nur im Frühling, in die andern Fachschulen beim Beginn eines jeden Semesters statt. Anfragen und Anmeldungen sind an die Direktion der Anstalt zu richten.

Biel, den 7. August 1893.

Der Präsident der Aufsichtscommission:
N. MEYER.

Ausgezeichnete Sammlung der neuesten Bauausführungen des In- und Auslandes.

Wichtig für jeden Architekten und Bautechniker, der auf der Höhe der Jetztzeit stehen will.

Klassen, L., Grundrissvorbilder von Gebäuden aller Art.

| | | | |
|---------------------------|----------------------|--------------------------------|---------------------|
| I. | II. | III. | IV. |
| Wohn- u. Geschäftshäuser. | Gasthäuser. | Schulgebäude. | Heilanstalten. |
| 24 M. = 30 Fr. | 6 M. = 7.50 Fr. | 18 M. = 22.50 Fr. | 16 M. = 20 Fr. |
| V. | VI. | VII. | |
| Schlachthöfe etc. | Börsen und Banken. | Gebäude für Vereine etc. | |
| 10. M. = 12.50 Fr. | 16 M. = 20 Fr. | 10 M. = 12.50 Fr. | |
| VIII. | IX. | X. | |
| Wohltätigk.-Anst. | Geb. f. Verwaltgsw. | Geb. f. Kunst u. Wissenschaft. | |
| 4 M. = 5 Fr. | 15 M. = 18.75 Fr. | 24 M. = 30 Fr. | |
| XI. | XII. | XIII. | XIV. |
| Kirchl. Gebäude. | Milit. Gebäude 1889. | Justizgeb. 1891. | Landwirt. Geb. 1892 |
| 28 M. = 35 Fr. | 9 M. = 11.25 Fr. | 12 M. = 15 Fr. | 18 M. = 22.50 Fr. |

Mit mehreren Tausenden von Textfiguren (Fassaden und Details) und zahlreichen Tafeln (Grundrisse).

Leipzig. **Baumgärtners Buchhandlung.**

Pflastersteinbrüche Weesen

von Jacques Hoesli, Pflasterermeister, Glarus, liefern das beste schweizerische Pflasterungsmaterial: Blauer Alpenkalk, Druckfestigkeit 1780 kg per cm² und gar keine Wasseraufnahme. Diplom an der Landesausstellung in Zürich.

| | Haupt. | Höhe. |
|----------------------|-----------------|-----------|
| Randsteine | Nr. I 12/25 cm, | 19/21 cm. |
| Schwere Fahrbahn | Nr. II 12/15 " | 17/19 " |
| Mittlere Fahrbahn | Nr. IV 11/12 " | 15/18 " |
| Leichte Fahrbahn | Nr. Vb 8/11 " | 15/18 " |
| Schalen und Hofräume | Nr. Va 10/12 " | 10/15 " |
| Trottoirs | Nr. III 6/9 " | 8/12 " |

Ausschliessliches Pflasterungsmaterial der Stadt Zürich; grössere Verwendung Basel, Schaffhausen, Lichtensteig etc. etc. Jahresprodukt über 3000 m²; grösste Lieferungsfähigkeit bei kurzer Lieferfrist, Preis-courant franco.

Eugen Liebrecht,
Zürich,

Bahnhofplatz 5,
Entresol.

ROLLBAHNEN.

Grubenschienen,
Kippwagen, trans-
portable u. feste Geleise etc.
(neu und gebraucht)
käuflich und mietsweise.
Kostenanschläge und Kataloge
gratis und franko.

Ein Kieler Haus,

welches in automatischen Musikwerken u. Patent-Artikeln arbeitet und in den Provinzen sehr gut eingeführt ist, sucht eine leistungsfähige Firma in obigen oder ähnlichen Artikeln für eigene Rechnung zu vertreten. Gef. Offert. sub Chiffre A 4726 befördert die Annoncen-Expedition von

Rudolf Mosse, Zürich.

Gesucht:

Ein junger, tüchtiger, energischer
Bauführer

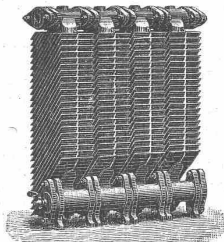
zur Ueberwachung von Bauten für 2—3 Monate. Eintritt sofort. Anmeldungen mit Angabe bisheriger theoretischer und praktischer Thätigkeit und Gehaltsansprüche sind zu richten an

Hefti & Cie., Hätzingen.

Technikum des Kantons Zürich in Winterthur.

Fachschule für Bautechniker, Maschinentechniker, Elektrotechniker, Chemiker, Geometer, für Kunstgewerbe und Handel.
Beginn des Winter-Semesters den 3. Oktober. Aufnahmeprüfung am 2. Oktober. Anfragen und Anmeldungen sind bis spätestens den 25. September an die Direktion zu richten.

R. BREITINGER in Zürich.



Erstellung von
Centralheizungen,
Lüftungs- und Trockenanlagen,
— Calorifères —
zur Heizung von Kirchen, Turnhallen,
Sälen, Werkstätten etc.
Waschtrockenanlagen
für Hotels, Anstalten, Wäschereien u. Private.
Lager von Zimmeröfen.

**ERSTE SCHWEIZ
MOSAIKPLATTENFABRIK**
Winterthur
EMPFEHLT IHR FABRIKAT, ALS
MOSAIKPLATTEN
FÜR BODENBELÄGE UND WANDBEKLEIDUNGEN
VON DEN EINFACHSTEN BIS ZU DEN REICHSTEN
DESSINS, GLATT UND GERIEFT. ZEICHNUNGEN
UND PREISOURANTS ZU DIENSTEN.

Eine in voller Thätigkeit sich befindliche, rentable
Säge und Bauschreinerei

am Wallensee, mit genügender Wasserkraft, ist infolge Todesfall unter vorteilhaften Bedingungen zu verkaufen. Reflektanten belieben sich zu wenden an **A. Briner,** Firma Meili & Briner, Fraumünsterstrasse 27, Zürich.

H. Wernecke, Stäfa

(Zürich).

Meine

Kamelhaar-Treibriemen

bewähren sich in jedem Betrieb vorzüglich. Grösste Zugfestigkeit bei geringster Dehnbarkeit. Billiger als Lederriemen.

Weitgehendste Garantie!

Riemenverbindungen

Patent + Nr. 5690.

Materialien für Eisenbahnen, Unternehmungen und öffentl. Arbeiten.

GUSSEISERNE MUFFEN- UND FLANSCHEN-RÖHREN

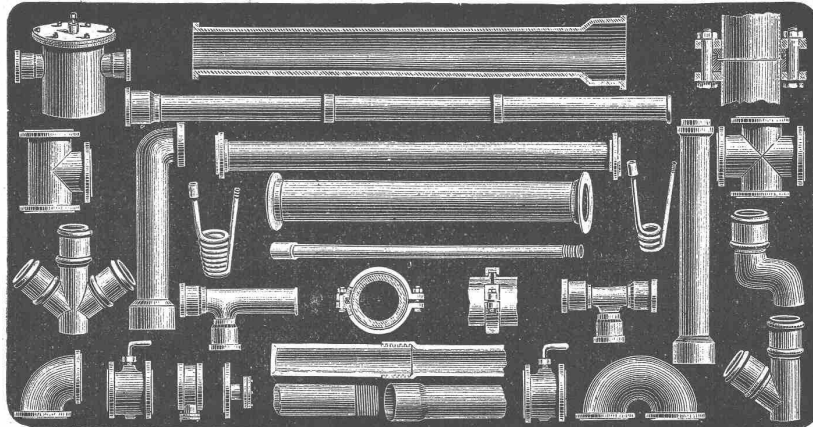
disponibel und rasch lieferbar ab Lager und Werk.

Wasserleitungs-
Röhren.

Gas-Röhren.

Kupfer-Röhren.

Siede-Röhren.



Mannesmann-
Stahl-Röhren
für
Hochdruck-
leitungen.

Mannesmann-
Fabrikations-
Produkte
etc.

FOX-CEMENT

Spanisches und deutsches Blei. — Babbit-Metall für Lagerschalen.

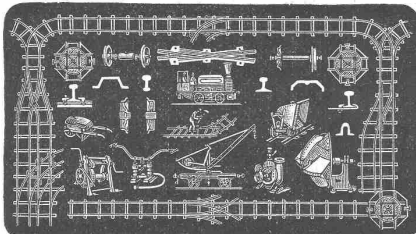
Special-Prospekte und Kostenanschläge gratis.

FRITZ MARTI — WINTERTHUR.

Materialien für Eisenbahnen, Unternehmungen u. öffentliche Arbeiten.
Bergwerks- und Hüttenprodukte.

Verkauf und Vermietung

von transportablen **Stahlbahnen** in der Praxis bewährter Konstruktionen, **Rollbahnschienen** in diversen kleinen u. grossen Profilen mit Befestigungsmitteln für Dienstgeleise. **Rollwägelchen** verschiedener Grössen u. Systeme inkl. allem Zubehör für Material-Transport bei Bahn- u. andern öffentlichen Bauten. Von diesen Materialien halte ich an verschied. Plätzen stets ein grösseres Quantum auf Lager u. verfüge ebenso über Partien von solch. Materialien, die von mir geliefert u. nach beend-



digtem Bau frei wurden u., soweit noch in gutem Zustande befindlich, billigst verkauft oder mietweise abgegeben werden.

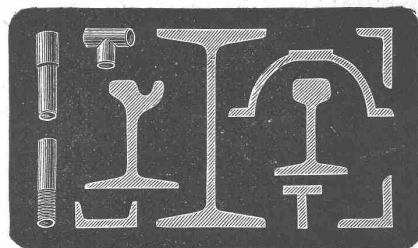
Schienen in zahlreichen Profilen.
Querschwellen, — Stahlgussräder für Rollwagen.
Drehscheiben.
Radsätze, Bandagen, Achsen. — Kreuzungen etc.

Kaltsägen bewährtester Systeme zum Schneiden von Eisenbahnschienen, Tragbalken und allen übrigen Eisen.

Tragbalken

von 80 bis 500 mm Höhe sowie alle andern Eisen zu Bau- und Konstruktions-Zwecken.

Kupfer,
Phosphor-
bronze,
Messing,
Zink,
Antimon,
Blei
etc.



Aufzüge,
Winden,
Wellenböcke,
Rollen,
Flaschen-
züge, Feld-
schmieden
etc.

Drahtseile aus Eisen und Stahl
für Transmissionen, Drahtseilbahnen, Aufzüge etc.
Schwarze und galvanisierte Wellbleche.

Preislisten, Prospekte, Offerten und Kostenanschläge gratis.
FRITZ MARTI, Winterthur.