

Zeitschrift: Schweizerische Bauzeitung
Herausgeber: Verlags-AG der akademischen technischen Vereine
Band: 21/22 (1893)
Heft: 24

Titelseiten

Nutzungsbedingungen

Die ETH-Bibliothek ist die Anbieterin der digitalisierten Zeitschriften. Sie besitzt keine Urheberrechte an den Zeitschriften und ist nicht verantwortlich für deren Inhalte. Die Rechte liegen in der Regel bei den Herausgebern beziehungsweise den externen Rechteinhabern. [Siehe Rechtliche Hinweise.](#)

Conditions d'utilisation

L'ETH Library est le fournisseur des revues numérisées. Elle ne détient aucun droit d'auteur sur les revues et n'est pas responsable de leur contenu. En règle générale, les droits sont détenus par les éditeurs ou les détenteurs de droits externes. [Voir Informations légales.](#)

Terms of use

The ETH Library is the provider of the digitised journals. It does not own any copyrights to the journals and is not responsible for their content. The rights usually lie with the publishers or the external rights holders. [See Legal notice.](#)

Download PDF: 15.03.2025

ETH-Bibliothek Zürich, E-Periodica, <https://www.e-periodica.ch>

Schweizerische Bauzeitung

Wochenschrift

für Bau-, Verkehrs- und Maschinentechnik

Herausgegeben

von

A. WALDNER

32 Brandschenkestrasse (Selnau) ZÜRICH.

Verlag des Herausgebers. — Kommissionsverlag von Meyer & Zeller Nachfolger in Zürich.

Organ

des Schweizer. Ingenieur- und Architekten-Vereins und der Gesellschaft ehemaliger Studierender des eidg. Polytechnikums in Zürich.

Abonnementspreis:
Ausland... Fr. 25 per Jahr
Inland... " 20 " "

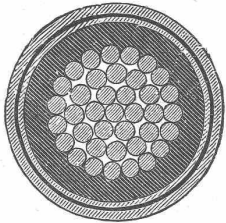
Für Vereinsmitglieder:
Ausland... Fr. 18 per Jahr
Inland... " 16 " "
sofern beim Herausgeber
abonniert wird.

Abonnements
nehmen entgegen: *Herausgeber, Kommissionsverleger und alle Buchhandlungen und Postämter.*

Insertionspreis:
Pro viergespaltene Petitzeile
oder deren Raum 30 Cts.
Haupttitelseite: 50 Cts.

Inserate
nimmt allein entgegen:
Die Annoncen-Expedition
von
RUDOLF MOSSE
in Zürich, Berlin, Breslau,
Dresden, Frankfurt a. M.,
Hamburg, Köln, Leipzig,
Magdeburg, München,
Nürnberg, Stuttgart, Wien,
Prag, London.

Société d'exploitation des câbles électriques
SYSTEME BERTHOUD, BOREL & Cie.
CORTAILLOD (Suisse).



Câbles souterrains pour tous usages,
Télégraphie, Téléphonie, Eclairage, Transport
de forces. Employés dans les réseaux d'éclairage de:

Lucerne, Vevey-Montreux, Berne, Zurich,
Coire, Ragatz, Vienne, Naples, Paris, Cologne,
Monaco, Innsbruck, Carlsbad, Charleroi, Le Mans,
Toulouse, Grenoble, etc. etc.
Télégrammes: Câbles Cortaillod. Téléphone.

Fleiner & Cie.

Cementfabrik

Aarau.

Schweizerische Nordostbahn. Schaffhausen-Etzwilen. Bauausschreibung.

Die Lieferung und Aufstellung der Anlagen für centrale Stellung und Verriegelung der Weichen, der Brücken- und Gepäckwaagen, Krane, Barrièren, Holzcementabdeckungen, elektrischen Glockensignale, Telegraphenleitungen, Kabel und Apparate, Orientierungs- und Ordnungszeichen, Glocken, Einfriedigungen, Grünhecken, Brunnen, Oefen und Kochherde, sowie die Lieferung des sämtlichen Mobiliars für die 5 Stationen der Linie Schaffhausen-Etzwilen wird hiemit zur freien Bewerbung im Submissionswege zur Konkurrenz ausgeschrieben.

Zeichnungen und Bedingungen können jederzeit auf dem Baubureau, Glärnischstrasse Nr. 35 in Zürich eingesehen werden.

Angebote unter der Aufschrift **Bauingabe Schaffhausen-Etzwilen** sind bis längstens 5. Januar 1894 schriftlich und versiegelt der Unterzeichneten einzureichen.

Zürich, den 5. Dezember 1893.

Die Direktion
der schweiz. Nordostbahn.

Die für den **Bau** und **Betrieb** von **Gasanstalten, Cementfabriken, Hohofen-, Schweiss- und Puddelwerken, Brauereien, Cellulosefabriken, Eisengiessereien**, sowie für **Dampfkessel- und sonstige Feuerungsanlagen** notwendigen

feuerfesten und säurebeständigen Retorten, Form- u. Normalsteine, Mörtel etc.

ferner **Bodenbelag- und Wandplatten** in den verschiedensten Farben und Mustern

liefert

THONWERK BIEBRICH,
Akt.-Ges.,

Biebrich a/Rhein.

Beste Referenzen und Zeugnisse aus der Schweiz.

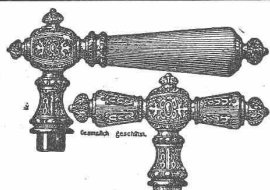
Rollbahnschienen aus Stahl

sind in verschiedenen Profilen nebst dem dazu gehörenden **Kleisenzeug** sowie eisernen **Querschwellen** stets vorrätig bei

Kägi & Co., vorm. Kägi & Reydelle, Winterthur.

= Cementröhrenformen =
H. Kieser, Zürich.

Erste Schweiz. Mosaikplatten-Fabrik
Huldreich Amg
Winterthur
EMPFEHLE IHRE FABRIKAT, ALS
MOSAIKPLATTEN
FÜR BODENBELÄGE UND WANDBEKLEIDUNGEN
VON DEN EINFACHSTEN BIS ZU DEN REICHSTEN
DESSINS, GLATT UND GERIEFT. ZEICHNUNGEN
UND PREISOURANTS ZU DIENSTEN.



J. G. Frommhold,
Chemnitz, Sachsen.

Thür- und Fenstergriff-Fabrik gegr. 1844.
Leistungsfähigstes Etablissement für:
Griffe aus verschiedenen Bronzen,
Bronze mit Horn, Büffelhorn,
Eisen mit Horn.
Stilgerechte Muster. Billige Preise. Zeichngn. frei.