

Zeitschrift: Schweizerische Bauzeitung
Herausgeber: Verlags-AG der akademischen technischen Vereine
Band: 21/22 (1893)
Heft: 25

Titelseiten

Nutzungsbedingungen

Die ETH-Bibliothek ist die Anbieterin der digitalisierten Zeitschriften. Sie besitzt keine Urheberrechte an den Zeitschriften und ist nicht verantwortlich für deren Inhalte. Die Rechte liegen in der Regel bei den Herausgebern beziehungsweise den externen Rechteinhabern. [Siehe Rechtliche Hinweise.](#)

Conditions d'utilisation

L'ETH Library est le fournisseur des revues numérisées. Elle ne détient aucun droit d'auteur sur les revues et n'est pas responsable de leur contenu. En règle générale, les droits sont détenus par les éditeurs ou les détenteurs de droits externes. [Voir Informations légales.](#)

Terms of use

The ETH Library is the provider of the digitised journals. It does not own any copyrights to the journals and is not responsible for their content. The rights usually lie with the publishers or the external rights holders. [See Legal notice.](#)

Download PDF: 02.04.2025

ETH-Bibliothek Zürich, E-Periodica, <https://www.e-periodica.ch>

Schweizerische Bauzeitung

Wochenschrift

für Bau-, Verkehrs- und Maschinentechnik

Herausgegeben von

A. WALDNER

32 Brandschenkestrasse (Selnau) ZÜRICH.

Verlag des Herausgebers. — Kommissionsverlag von Meyer & Zeller Nachfolger in Zürich.

Organ

des Schweizer. Ingenieur- und Architekten-Vereins und der Gesellschaft ehemaliger Studierender des eidg. Polytechnikums in Zürich.

Abonnementspreis:
Ausland... Fr. 25 per Jahr
Inland... " 20 " "

Für Vereinsmitglieder:
Ausland... Fr. 18 per Jahr
Inland... " 16 " "
sofern beim Herausgeber
abonniert wird.

Abonnements
nehmen entgegen: *Herausgeber, Kommissionsverleger und alle Buchhandlungen und Postämter.*

Insertionspreis:
Pro viergespaltene Petitzeile
oder deren Raum 30 Cts.
Haupttitelseite: 50 Cts.

Inserate
nimmt allein entgegen:
Die Annoncen-Expedition
von
RUDOLF MOSSE
in Zürich, Berlin, Breslau,
Dresden, Frankfurt a. M.,
Hamburg, Köln, Leipzig,
Magdeburg, München,
Nürnberg, Stuttgart, Wien,
Prag, London.

Bd. XXII.

ZÜRICH, den 23. Dezember 1893.

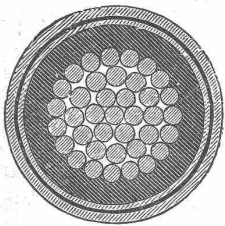
Nº 25.

Société d'exploitation des câbles électriques

SYSTEME BERTHOUD, BOREL & Cie.
CORTAILLOD (Suisse).

Câbles souterrains pour tous usages,
Télégraphie, Téléphonie, Eclairage, Transport
de forces. Employés dans les réseaux d'éclairage de:

Lucerne, Vevey-Montreux, Berne, Zurich,
Coire, Ragatz, Vienne, Naples, Paris, Cologne,
Monaco, Innsbruck, Carlsbad, Charleroi, Le Mans,
Toulouse, Grenoble, etc. etc.
Télégrammes: Câbles Cortaillod. Téléphone.



Besten,

schweren

hydraulischen Kalk
empfeht die
Cementfabrik
Fleiner & Cie., Aarau.

Hans Stickelberger, Ingenieur,
Basel,

Eisenbauwerkstätte und techn. Bureau.
Retungsleiter „Protektor“
für Hotels, Fabriken, Theater.

Vorzüge:

Geschlossen, jedoch stets gebrauchsfertig,

Unbefugten unzugänglich.

Sehr stabil. Leicht zu handhaben.

Überall anzubringen

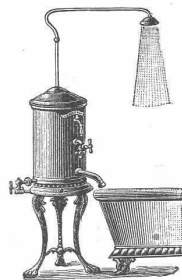
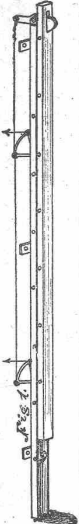
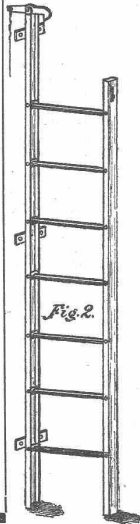
ohne Verunzierung der Gebäude.

Prospekte zur Verfügung.

Eisenkonstruktionen und
Blecharbeiten aller Art.

Anfertigung techn. Neuheiten.

Geschlossen. — Massenartikel. — Offen

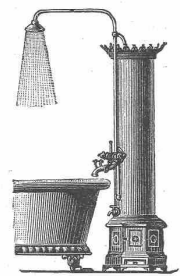


Erste

schweizerische

Specialfabrik

der gegenwärtig
besten und elegantesten
amerikanischen



Wash-out und Wash-down Closets,

Albion, Perfektion, Salut, Undine und Roman Toiletteeinrichtungen,
Badeeinrichtungen, Wäscheanlagen, Hotelleinrichtungen,
Warmwasseranlagen etc.

Eigene Fabrikation nach amerik. System in Verbindung mit
garantiert echt englischer Fayence.



Permanente Ausstellung
aller unser Erzeugnisse

8 Stadelhofen,

ZÜRICH.

Prospekte gratis u. franko.

G. Helbling & Cie.

Küsnacht.



Die für den **Bau** und **Betrieb** von **Gasanstalten, Cementfabriken, Hohofen-, Schweiss- und Puddelwerken, Brauereien, Cellulosefabriken, Eisengiessereien**, sowie für **Dampfkessel- und sonstige Feuerungsanlagen** notwendigen

feuerfesten und säurebeständigen
Retorten, Form- u. Normalsteine, Mörtel etc.

ferner **Bodenbelag- und Wandplatten** in den verschiedensten Farben und Mustern

liefert

THONWERK BIEBRICH,

Akt.-Ges.,

Biebrich a/Rhein.

Beste Referenzen und Zeugnisse aus der Schweiz.

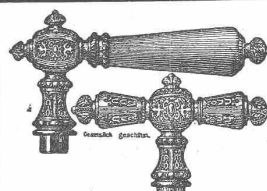
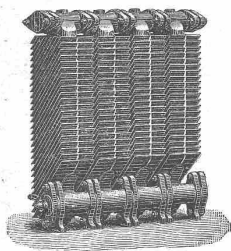
Warmwasser-Niederdruckheizungen

für

Wohnhäuser, Villen, öffentliche
Gebäude etc.
erstellt

R. BREITINGER,

Dreikönigstrasse, **Zürich.**



J. G. Frommhold,
Chemnitz, Sachsen.

Thür- und Fenstergriff-Fabrik geg. 1844.

Leistungsfähigstes Etablissement für:
aus verschiedenen Bronzen,
Bronze mit Horn, Büffelhorn,
Eisen mit Horn.

Griffe

Stilgerechte Muster. Billige Preise. Zeichngn. frei.