

Zeitschrift: Schweizerische Bauzeitung
Herausgeber: Verlags-AG der akademischen technischen Vereine
Band: 25/26 (1895)
Heft: 10

Werbung

Nutzungsbedingungen

Die ETH-Bibliothek ist die Anbieterin der digitalisierten Zeitschriften. Sie besitzt keine Urheberrechte an den Zeitschriften und ist nicht verantwortlich für deren Inhalte. Die Rechte liegen in der Regel bei den Herausgebern beziehungsweise den externen Rechteinhabern. [Siehe Rechtliche Hinweise.](#)

Conditions d'utilisation

L'ETH Library est le fournisseur des revues numérisées. Elle ne détient aucun droit d'auteur sur les revues et n'est pas responsable de leur contenu. En règle générale, les droits sont détenus par les éditeurs ou les détenteurs de droits externes. [Voir Informations légales.](#)

Terms of use

The ETH Library is the provider of the digitised journals. It does not own any copyrights to the journals and is not responsible for their content. The rights usually lie with the publishers or the external rights holders. [See Legal notice.](#)

Download PDF: 14.03.2025

ETH-Bibliothek Zürich, E-Periodica, <https://www.e-periodica.ch>

Schweizerische Bauzeitung

Wochenschrift

für Bau-, Verkehrs- und Maschinentechnik

Herausgegeben

von

A. WALDNER

32 Brandschenkestrasse (Selnau) ZÜRICH.

Verlag des Herausgebers. — Kommissionsverlag von Meyer & Zeller Nachfolger in Zürich.

Organ

des Schweizer. Ingenieur- und Architekten-Vereins und der Gesellschaft ehemaliger Studierender des eidg. Polytechnikums in Zürich.

Abonnementspreis:
Ausland... Fr. 25 per Jahr
Inland... „ 20 „ „

Für Vereinsmitglieder:
Ausland... Fr. 18 per Jahr
Inland... „ 16 „ „
sofern beim Herausgeber
abonniert wird.

Abonnements
nehmen entgegen: Heraus-
geber, Kommissionsverleger
und alle Buchhandlungen
und Postämter.

Insertionspreis:
Pro viergespaltene Petitzeile
oder deren Raum 30 Cts.
Haupttitelseite: 50 Cts.

Inserate
nimmt allein entgegen:
Die Annoncen-Expedition
von
RUDOLF MOSSE
in Zürich, Berlin, Breslau,
Dresden, Frankfurt a. M.,
Hamburg, Köln, Leipzig,
Magdeburg, München,
Nürnberg, Stuttgart, Wien,
Prag, London.

Bd XXV.

ZÜRICH, den 9. März 1895.

N^o 10.

Gotthardbahn. Zug-Goldau.

Vergebung von Bauarbeiten.

Die Uebernahme der Unterbauarbeiten zwischen 0—120 und 1893 km, d. i. von der Ausfahrtsweiche aus dem neuen Bahnhof Zug bis etwa 18 m nach der Kreuzung der Bahn mit dem Friedbach, welche in der Hauptsache in einer Massenbewegung von etwa 107,000 m³, sowie in der Herstellung des etwa 514 m langen Zuger-Tunnels und eines steinernen Viadukts mit 21 Bogen und drei offenen Durchfahrten bestehen, wird hiemit zur Bewerbung ausgeschrieben.

Bauunternehmer, welche hierauf reflektieren, sind eingeladen, auf unserm Sektionsbureau in Zug («Im Hof») die Pläne und Bedingungen einzusehen und die Offertformulare in Empfang zu nehmen, welche gehörig ausgefüllt spätestens,

am 20. März d. J.

der unterzeichneten Direktion einzureichen sind.

Jeder Angebotsteller bleibt bis Ende April d. J. an seine Anerbietung gebunden.

Unserer Bauleitung nicht bekannte Bewerber haben ihren Offerten Nachweise über klaglose Ausführung von Bahnbauten ähnlichen Umfangs und über den Besitz des erforderlichen Betriebskapitals beizufügen.

Luzern, den 27. Februar 1895.

Die Direktion der Gotthardbahn.

Agence technique J. LEUBA, Lausanne

Bureaux et Magasins 7 Derrière Bourg
Entrepôt Gare du Flon.

Spécialité de:

produits céramiques pour constructions

Carreaux de faïence

Dallages et revêtements céramiques

TUYAUX DE GRÈS

Eviers, syphons, appareils de W. C., baignoires
en grès émaillé, etc. etc.

FOURNITURES DIVERSES

Envoi franco de tarifs et renseignements
— Téléphone 1135. —

Einzig echte Mettlacher

Steinzeug-Bodenplatten,
Stallklinker- u. glasierte Wandplatten u. Röhren;

wetterbeständige **Bauterracotta** (matt und in Majolica),

Figuren und Vasen zu Bauzwecken von

VILLEROY & BOCH in Mettlach und Merzig.

Verblendsteine

von **PH. HOLZMANN & Cie.** in Frankfurt a/M.

Saargemünder Thonplatten, stahlhart gebrannt

von **A. BRACH** in Kleinblittersdorf.

Prima Schlackenwolle

von **KRUPP** in Essen.

Decor Bauguss von **C. FLINK**, Mannheim.

Vertreter: **EUGEN JEUCH** in Basel.

— Naturmuster und Preiscurant zu Diensten. —

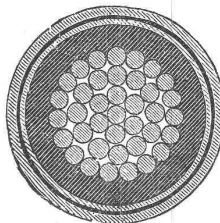
Société d'exploitation des câbles électriques

SYSTÈME BERTHOUD, BOREL & Cie.

CORTAILLOD (Suisse).

Câbles souterrains pour tous usages, Télégraphie, Téléphonie, Éclairage, Transport de forces. Employés dans les réseaux d'éclairage de: Lucerne, Vevey-Montreux, Berne, Zürich, Coire, Ragatz, Vienne, Naples, Paris, Cologne, Monaco, Innsbruck, Carlsbad, Charleroi, Le Mans, Toulouse, Grenoble, etc. etc.

Télégrammes: Câbles Cortaillod. Téléphone.



Warnung.

Unter dem Namen „Aarauer Kalk“ wird von gewisser Seite eine Ware ausgeben, welche nicht von uns stammt, obschon unsere Fabrik die **einzig** ist, welche in Aarau hydraulischen Kalk fabriziert.

Man verlange daher ausdrücklich den Prima schweren hydraulischen Kalk der Cementfabrik

Fleiner & Cie. in Aarau.

Neubau des kant. Gewerbemuseums in Aarau.

Die **Schreinerarbeiten** und **Flachmalerarbeiten** sind auf dem Submissionsweg zu vergeben. Zeichnungen sind einzusehen und Offertformulare mit Bedingungen zu beziehen beim bauleitenden Architekten Karl Moser Villa Feer in Aarau, von Freitag den 1. März an.

Offerten sind geschlossen mit der Aufschrift „**Schreiner- resp. Malerarbeiten Gewerbemuseum**“ bis zum 12. März unterfertigter Behörde einzureichen.

Der Bau-Direktor des Kts. Aargau:
Dr. Emil Frey.

Königl. Baugewerkschule Stuttgart.

Der Sommerkurs beginnt am 1. April und schliesst am 7. August. Er wird die Vorklasse und die erste bis einschliesslich fünfte Klasse der Bauschule, sowie die erste, dritte und fünfte Klasse der Maschinenbauschule und der Geometerschule umfassen. Die Diplomprüfungen für Bautechniker und Maschinenbauer finden Ende Juli statt. Anmeldungen können jederzeit schriftlich und am 26. und 27. März mündlich gemacht werden. Neueintretende haben sich vor dem 29. März zu melden, weil sie an diesem Tage behufs der Einweisung in die geeigneten Klassen eine kurze Prüfung zu bestehen haben. Das Unterrichtsgeld beträgt 36 Mark. Programme werden unentgeltlich übersandt.

Stuttgart, den 22. Februar 1895.

Die Direktion:
Walter.

Liebrecht & Cohrs, Rollbahnen, Zürich, Bahnhofplatz 5. Prompte Lieferung. — Solide Konstruktion. Billige Preise. — Kauf und Miete.

Stellenausschreibung.

Bei dem neugeschaffenen Hochbauamte II (Stadtbaumeister Gull) werden folgende Stellen zur sofortigen Besetzung ausgeschrieben:

1. eines Assistenten (mit womöglich polytechnischer Bildung),
2. eines Bauführers.

Selbstgeschriebene Anmeldungen unter Beilegung von Zeugnissen sind bis zum 20. März 1895 an den Bauvorstand, Herrn Stadtrat Dr. P. Usteri, Stadthaus, Zürich I, einzusenden.

Ueber Dienst- und Gehaltsverhältnisse, mutmassliche Anstellungsdauer etc. erteilt Auskunft Herr Stadtbaumeister G. Gull, Bureau Börse (I. Stock), Talgasse, Zürich I.

Zürich, den 7. März 1895.

Die Kanzlei des Bauwesens.

R. Breiting, Zürich.

Erstellung von

Centralheizungen, Lüftungs- und Trockenanlagen.

Specialität in

Warmwasser - Niederdruckheizungen

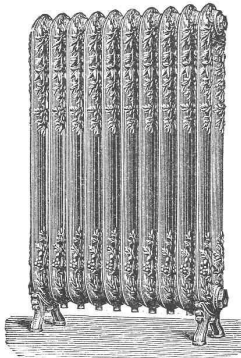
für Wohnhäuser, Anstalten, Schulen, etc.

Trockenanlagen
für
technische Zwecke.

Waschtrockenanlagen
für
Hotels, Anstalten,
Wäschereien etc.

Ventilations-Einrichtungen.

Bade-Anlagen.



Calorifères
zur Heizung von
Kirchen,
Turnhallen, Sälen.

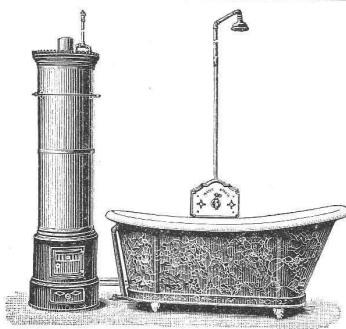
Regulieröfen
für kontinuierliche Feuerung.

Regulier-Mantelöfen
mit Ventilation oder
Luftcirculation.

Werkstattöfen.

Preislisten und Voranschläge gratis.

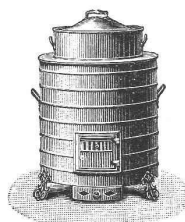
Telephon.



Special-Geschäft

für
Bade- u. Wasch-Einrichtungen.

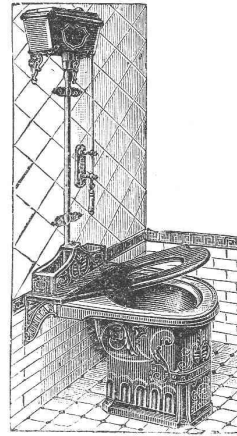
Feine u. solide Ware.
Schriftliche Garantie für
jede Arbeit.
Mässige Preise.
Prima Referenzen stehen zu
Dienst.



Beständige Ausstellung verschiedener kompletter Einrichtungen mit Holz-, Kohlen- und Gasfeuerung, welche jederzeit in Funktion besichtigt werden können.

Waschherde, bestbewährtester Konstruktion, sowie Waschtröge.

Predigerplatz 2, **Otto Becker, Zürich.**



Tobias Forster & Co., München.

Wasser-, Dampf- u. Gas-Armaturen.

Patent Closets

und Patent Spülapparate
in grösster Auswahl.

Patent Badeöfen

für Gas- und Kohlenfeuerung.

Sämtliche Badeartikel.

Niagara- u. Simplonpumpen,
Flügelpumpen.

Jankins Kugelventile.

Springbrunnenaufsätze u. Figuren.
Installations-Werkzeuge.

Pressen für Cement- und Schlackenbausteine,
Bodenplattenpressen

(Mosaik und Cement) für Hand- und Maschinenbetrieb, sowie

Hydraulische Pressen

erstellt:

**Maschinenfabrik und Giesserei Rorschach
Borner & Cie.**

Prospekte zu Diensten. — Prima Referenzen.

Caspar Tanner, Frauenfeld

empfiehlt den HH. Bauunternehmern, sowie einem Tit. bauenden Publikum, sein gut assortiertes Lager in

Dachpappen, Teer u. Asphaltartikeln

für das Baufach und offeriert zu billigsten Preisen:

Prima Dachpappen,

besandete, verschiedener Stärke,

Lederpappe, „Wetterfest“,

neuestes Dachpappenfabrikat, in Verbindung mit

Petrefact Lack „Conservator“,

dauerhafte Bedachung, begehbar.

Petrefact, „Conservator“,

Isoliermittel gegen Feuchtigkeit in Gebäuden.

Gummi Dachkitt,

vorzügliches Dichtungsmittel für allerlei Dächer und undichte Anschlüsse.

Prima Holzcement,

sehr zähe und ausgiebig.

Holzcementpapier,

zähe und saugfähig.

Marine Lack

zum Anstrich von Eisenkonstruktionen und Wasserbauten.

Carbolineum,

vorzügliches Holzconservierungsmittel.

Auf Verlangen Muster, Preise und Prospekte umgehend franko.

Geleisellager auf den Stationen Frauenfeld und Stein a. Rh.

Prompte Bedienung. Telephon.