

Zeitschrift: Schweizerische Bauzeitung
Herausgeber: Verlags-AG der akademischen technischen Vereine
Band: 25/26 (1895)
Heft: 22

Werbung

Nutzungsbedingungen

Die ETH-Bibliothek ist die Anbieterin der digitalisierten Zeitschriften. Sie besitzt keine Urheberrechte an den Zeitschriften und ist nicht verantwortlich für deren Inhalte. Die Rechte liegen in der Regel bei den Herausgebern beziehungsweise den externen Rechteinhabern. [Siehe Rechtliche Hinweise.](#)

Conditions d'utilisation

L'ETH Library est le fournisseur des revues numérisées. Elle ne détient aucun droit d'auteur sur les revues et n'est pas responsable de leur contenu. En règle générale, les droits sont détenus par les éditeurs ou les détenteurs de droits externes. [Voir Informations légales.](#)

Terms of use

The ETH Library is the provider of the digitised journals. It does not own any copyrights to the journals and is not responsible for their content. The rights usually lie with the publishers or the external rights holders. [See Legal notice.](#)

Download PDF: 15.03.2025

ETH-Bibliothek Zürich, E-Periodica, <https://www.e-periodica.ch>

Schweizerische Bauzeitung

Wochenschrift

für Bau-, Verkehrs- und Maschinentechnik

Herausgegeben
von

A. WALDNER

32 Brandschenkestrasse (Selnau) ZÜRICH.

Verlag des Herausgebers. — Kommissionsverlag von Meyer & Zeller Nachfolger in Zürich.

Organ

des Schweizer. Ingenieur- und Architekten-Vereins und der Gesellschaft ehemaliger Studierender des eidg. Polytechnikums in Zürich.

Abonnementspreis:
Ausland... Fr. 25 per Jahr
Inland... „ 20 „ „Für Vereinsmitglieder:
Ausland... Fr. 18 per Jahr
Inland... „ 16 „ „
sofern beim Herausgeber
abonniert wird.Abonnements
nehmen entgegen: Heraus-
geber, Kommissionsverleger
und alle Buchhandlungen
und Postämter.Insertionspreis:
Pro viergespaltene Petitzeile
oder deren Raum 30 Cts.
Haupttitelseite: 50 Cts.Inserate
nimmt allein entgegen:
Die Annoncen-Expedition
von
RUDOLF MOSSE
in Zürich, Berlin, Breslau,
Dresden, Frankfurt a. M.,
Hamburg, Köln, Leipzig,
Magdeburg, München,
Nürnberg, Stuttgart, Wien,
Prag, London.

Bd XXV.

ZÜRICH, den 1. Juni 1895.

N^o 22.

Portland-Cement-Fabrik Laufen (Canton Bern)

liefert

I^a Portlandcement in höchster Festigkeit

Garantiert gleichmässige und wetterbeständige Ware, für jeglichen Zweck dienlich.

Billige Preise. Grosse Leistungsfähigkeit. Prompte Bedienung.

Agence technique

J. LEUBA, Lausanne

Bureaux et Magasins 7 Derrière Bourg
Entrepôt Gare du Flon.

Spécialité de:

produits céramiques pour constructions

Carreaux de faïence

Dallages et revêtements céramiques

TUYAUX DE GRÈS

Eviens, syphons, appareils de W. C., baignoires

en grès émaillé, etc. etc.

FOURNITURES DIVERSES

Envoi franco de tarifs et renseignements

— Téléphone 1135. —

I^o künstlicher Portland-Cement.

„Grenoble-Cement“.

Fleiner & Cie., Aarau,

Aelteste Cementfabrik der Schweiz.

Schwerer hydraulischer Kalk.

Natürlicher Portland-Cement.

Schulhausbau Adlisweil.

Ueber die Erd-, Maurer- und Steinhauerarbeit (Granit und Sandstein), Zimmer-, Schmied- und Spenglerarbeit, sowie Lieferung der eisernen Gebälke und Unterzüge wird anmit freie Konkurrenz eröffnet. Pläne, Bauvorschriften, Akkordbedingungen und Vorausmassen können bei Herrn Albert Weber zum Bahnhof in Adlisweil eingesehen werden.

Die Eingaben sind bis spätestens den 14. Juni verschlossen und mit der Aufschrift: „Schulhausbau Adlisweil“ an Herrn Kantonsrat Günthard, Präsident der Baukommission einzusenden. Allfällige Auskunft erteilt auch Herr Architekt Roth in Fluntern, Plattenstrasse 38.

Einzig echte Mettlacher

Steinzeug-Bodenplatten,

Stallklinker- u. glasierte Wandplatten u. Röhren;

wetterbeständige Banterracotta (matt und in Majolica),

Figuren und Vasen zu Bauzwecken von

VILLEROY & BOCH in Mettlach und Merzig.

Verblendsteine

von PH. HOLZMANN & Cie. in Frankfurt a/M.

Saargemünder Thonplatten, stahlhart gebrannt

von A. BRACH in Kleinblittersdorf.

Prima Schlackenwolle

von KRUPP in Essen.

Decor. Bauguss von C. FLINK, Mannheim.

Vertreter: EUGEN JEUCH in Basel.

— Naturmuster und Preiscurant zu Diensten. —

Die Aktiengesellschaft „Elektricitätswerk Hinweil“

eröffnet Konkurrenz über:

1. Die für Erstellung eines Weierdammes unterhalb Ringweil erforderlichen Erd- und Maurerarbeiten (6900 m³).

2. Die Lieferung und das Legen von:

a) 940 m fertiger Gussleitung 450 mm.

b) 786 m » » 300 mm.

samt den nötigen Gussbogen, Abschlusshahnen, Reservestücken und Gusschlaufen.

Die Pläne, Bauvorschriften und Akkordbedingungen liegen bei Hrn. Präsident Nauer z. Post in Hinweil zur Einsicht offen, und es sind demselben die bezüglichen Uebernahmefertigkeiten bis zum 15. Juni a. c. einzureichen.

Hinweil, den 22. Mai 1895.

Im Namen des Vorstandes:

Der Aktuar:

Rd. Pfenninger.

Matériel d'Entrepreneur.

A vendre 1 Locomotive Corpet 1884 de 9 tonnes, 16 wagons basculants et 6 plateformes, voie de 1 m.
S'adresser à la Société technique, Neuchâtel.

FRITZ
MARTI
WINTERTHUR.Gusseiserne Muffen- & Flanschen-
ROEHREN,
Gasröhren, Blei-, Kupfer- & Messingröhren.
Spiralgeschweisste Röhren. — Genietete Röhren.
Lager in Wallisellen & Effretikon.EXPORT
nach den Kolonien.

Australische Goldgruben

bieten bei richtiger Auswahl eine solide und höchst lukrative Kapitalanlage, auch für kleinere Beträge.

Auskunft und Ankauf von Aktien durch die Specialfirma:

Elmslie, Limited,
Cophall House, London.
— Beste Referenzen. —

Elektricitäts-Werken u. Installateurs

empfeht **C. Staub, Sohn in Zug** seine

Spezialfabrikate in
Aus- und Umschaltern, Sicherungen, Fassungen,
Hausanschlüsse, Blitzplatten etc. etc.

in neuesten und besten Modellen. Preisliste zu Diensten.

Für Geometer.

Die Gemeinde **Wittwyl**, Bezirk Zofingen beabsichtigt über einen Teil ihres Gemeindebannes, ca. 60 Hektaren, die Katastervermessung ausführen zu lassen. Die darüber geltenden Vorschriften liegen auf der Gemeindeschreiberei zur Einsicht offen.

Schriftliche Uebernahmsanfragen sind bis 8. Juni 1895 der unterzeichneten Behörde einzureichen.

Wittwyl, 20. Mai 1895.

Der Gemeinderat.

Ausschreibung von Bauarbeiten.

Die Erd-, Kanalisations-, Maurer- und Steinhauerarbeiten für das **schweiz. Archiv- und Landesbibliothek-Gebäude** in Bern werden hiemit zur Konkurrenz ausgeschrieben. Pläne, Bedingungen und Angebotformulare sind bei der unterzeichneten Verwaltung (Bundeshaus Westbau, Zimmer Nr. 105) zur Einsicht aufgelegt.

Uebernahmsanfragen sind der Direktion der eidg. Bauten verschlossen unter der Aufschrift: „Angebot für Archivbaute in Bern“ bis und mit dem **10. Juni** nächsthin franko einzureichen.

Bern, den 28. Mai 1895.

Die Direktion der eidg. Bauten.

R. & E. HUBER

Telegraphendraht- und Kabel-Fabrik

PFÄFFIKON (Ct. Zürich).

Drahtseile aus 1^{er} Tiegelgussstahl- und schwedischem Eisendraht, verzinkt und unverzinkt, für Transmissionen, Bahnen, Schiffe, Krane, Thurmuhren etc.

Drahtschnüre für alle möglichen Zwecke aus verzinktem Stahl- und Eisendraht, sowie aus Kupfer- und Messingdraht.

Gerüst-Stricke für Bauzwecke aus verzinktem Eisendraht.

Hanf- und Baumwoll-Seile
für Transmissionen.

Preislisten franco zu Diensten.

Wegen Todesfall zu verkaufen:

In der verkehrsreichsten Gegend der Centralschweiz eine best eingerichtete in Betrieb stehende

Ziegelei

nebst Wohnhaus, Warenschuppen, Stallungen etc., mit genügend eigenen ausgezeichneten Lehmgruben. Dazu gehören noch ca. 12 Juchart Reben und Wieswälder.

Das Ganze liegt kaum 10 Minuten von einer Bahnstation entfernt und ist überhaupt für den Verkehr in der denkbar günstigsten Lage.

Behufs nähere Auskunft wende man sich unter Chiffre W 2847 an **Rudolf Mosse, Zürich.**

Pflastersteinbrüche Weesen

von

Jacques Hoesli, Pflasterermeister Glarus,

liefern das beste Schweizerische Pflastermaterial: Blauer Alpenkalk, Druckfestigkeit 1780 kg per cm² und gar keine Wasseraufnahme. Diplom an der Landesausstellung in Zürich.

	Nr.	Haupt.	Höhe.
Randsteine	I	12/25 cm.	19/21 cm.
Schwere Fahrbahn	II	13/15 »	14/18 »
Mittlere Fahrbahn	IV	11/13 »	14/16 »
Leichte Fahrbahn	Vb	9/11 »	14/16 »
Schalen und Hofräume	Va	10/12 »	11/14 »
Trottoirs	III	6/9 »	7/11 »

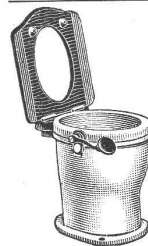
Ausschliessliches Pflastermaterial der Stadt **Zürich**; grössere Verwendung Basel, Schaffhausen, Lichtensteig etc. etc. Jahresprodukt über 3000 m³; grösste Lieferfähigkeit bei kurzer Lieferfrist. Preiscourant franco.

Vertretungen:

Winterthur: H. Streuli, Bauunternehmer.

Basel: J. Rapp-Uebelin, do.

Uster: Gfall & Murbach.



Close mit und ohne Wasserspülung,

geruchlos, reinlich, bequem
überall anwendbar.

J. A. Braun, früher Braun & Volz, **Stuttgart.**

Fabrik von Dachpappe, Holzcement, Asphaltrohren, Asphaltbeläge, Holzpflaster etc.

Das Städtische Atelier in Winterthur.

Nebst unserem grossen Lager in **Gas- und Wasserleitungs-Artikeln, Gasleuchtern** etc. halten wir auch alle möglichen **Closets, Pissoir-Einrichtungen neuester Systeme** und übernehmen wir die Erstellung kompletter Anlagen für Villen, Schulen, Anstalten etc. mit Garantie guter Funktionen.

Asphalt-

imprägnirtes Papier, geschmeidig, wasserdicht, als ein **Sparer des Holzcementes**, überall anerkannt, empfehlen zu Holzcementbedachungen, wie gegen Feuchtigkeit zu äussersten Konkurrenzpreisen

Brändli & Cie.,

Asphaltgeschäft, Holzcement- und Dachpappen-Fabrik.
Horgen a. Zürichsee.

Asbest-Fabrikate.

Asbest-Karton mit 95% Asbestgehalt.

Asbest-Seil ○ □ pur., in allen Dimensionen.

Asbest-Gummi-Platten und Seil.

Asbestonit-Platten mit und ohne Zinkeinlage (für Wasser und Dampf).

Asbestfaden, Asbestgewebe.

Asbest-Handschuhe.

Kieselguhr-Isolierseil mit Jute od. Asbestumspinnung für Wärmeschutz.

Keyser & Co., Thalgasse 8, Zürich.

vormals Keyser-Pauly.

Zu verkaufen:

In einer industriellen Gegend des Kantons **Zürich** ein äusserst solid gebautes

Fabrikgebäude,

enthaltend grosse, helle Arbeitssäle, ca. 2000 m², konstante Wasserkraft 35/40 Pferde und noch grössere Dampfkraft zu jedem Betriebe sich eignend. Arbeitsverhältnisse günstig.

Sich zu wenden unter Chiffre Z 2450 an die Annoncen-Expeditoren **von Rudolf Mosse, Zürich.**

MASCHINENFABRIK BURCKHARDT, BASEL

Aktiengesellschaft.

Specialität in:

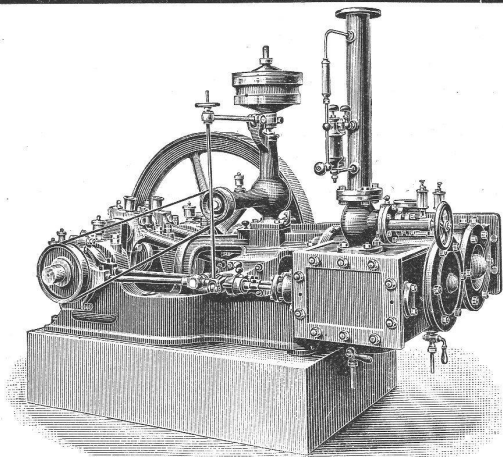
Trockenen Schieber-Compressoren u. Vacuumpumpen Patent Burckhardt & Weiss.

Vorzüge:

Grosse Leistungsfähigkeit bei kleinen Dimensionen, daher billige Anschaffungskosten. Keine Ventile; zwangläufige Steuerung. Einfachheit der Konstruktion. Keine Reparaturen. Leichte Zugänglichkeit. Geräuschloser Gang. Grösste Betriebssicherheit. Trockene Druckluft.

Volumetr. Wirkungsgrad garantiert **90 pCt.**

Bis jetzt wurden **ca. 1500 Maschinen** nach System «Burckhardt & Weiss» ausgeführt. Prospekte, Indikatordiagramme etc. stehen auf Verlangen zu Diensten.



Fabrik für industrielle Fette & Oele

Wanner & Cie.

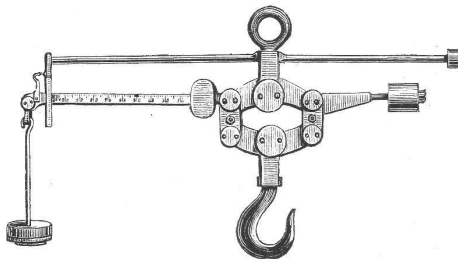
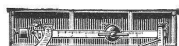
Horgen.



Maschinenfabrik und Eisengiesserei Schaffhausen

vormals **J. Rauschenbach**

Aeltestes Brückenwaagenbau-Etablissement der Schweiz.



Wir bringen hiemit den Tit. Eisenbahnverwaltungen, Gemeinden und Privaten unser Etablissement für Erstellung von **Brückenwaagen** von 100—500 Centner (Kilos 5000—30000) in empfehlende Erinnerung. Vorzügliche Konstruktion mit den neuesten Verbesserungen für jeden Gebrauch.

Krahn-Waagen von 5000—10000 Kilos nach neuesten Erfahrungen.

Wäge-Resultate schnell, sicher und bequem zu ermitteln.

Verwendung von prima Material.

Billigste Preise.

Garantie.

Pläne und Kostenvoranschläge für Anlagen jeder Art werden prompt geliefert.



Rollbahnschienen und Schwellen
aus der **Burbacherhütte**

sind in verschiedenen Profilen nebst dem dazu gehörenden
Kleineisenzeug

stets vorrätig bei



Kägi & Co., Winterthur.

Consistente Maschinenfette

Maschinen-Oele

Dampfzylinder - Oele

Kammradfett

Dampfhahnen-Fett

Adhäsions-Fett

Gesetzlich geschützt.

Jalousien

beste,
einfachste,
daher
billigste
Konstruktion,

verzinkt und
Messing für
Doppel- und
Spiegelglas
in allen
Grössen

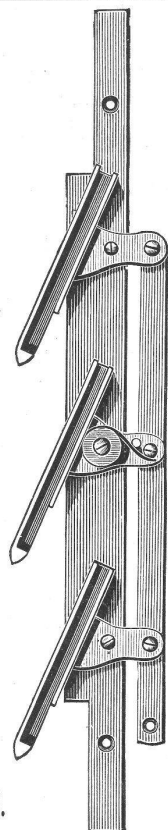
empfiehlt

**Oskar
Schuler,**

Metallwaren-
Fabrik,

München
und

Frankfurt a. M.



Xylogr. Art. Anstalt
J. B. MÜLLER IN ZÜRICH

Fertige
HOLZSCHNITTE.
Gal. Clichés, Zinkätz

PRÄMIERT & DIPLOMIERT

Holzbearbeitungs-Maschinen,

als: Abrichtmaschinen, ein- und dreiseitig arbeitende Hobelmaschinen, Bandsägen für Hand- und Kraftbetrieb, feststehend und fahrbar.

Circularsägen, Langlochbohr- und Stemmaschinen, Frais-, Abplatt- und Carnieshobelmaschinen, Holzschleifmaschinen, Vollgattersägen, Spaltmaschinen etc. Wellen- und Seiltransmissions-Anlagen in höchster Vollkommenheit.

Prima Material. Vorzüglichste Ausführung. Billigste Preise.

Pläne und Kostenvoranschläge, sowie jede wünschbare Auskunft auf gef. Anfragen prompt zu Diensten.

Maschinenfabrik & Eisengiesserei Schaffhausen (Schweiz),
vormals **J. Rauschenbach.**

Guss-Säulen liefert sauber u. schnellstens die Giesserei von **Heinr. Blank, Uster.**

Felten & Guilleaume

Carlswerk, Mülheim am Rhein

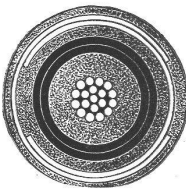
fabrizieren:

Eisen-, Stahl-, Kupfer- und Bronzedrähte
für elektrische und sonstige Zwecke.

Leitungsdrähte

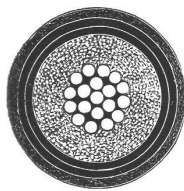
nach der verschiedensten Art isoliert, umspunnen, bewickelt und umflochten.

Umspunnen Kupferdrähte
für Dynamomaschinen.



Bleikabel

mit imprägnierter Faser- und Papierisolation, auch mit Eisenbandbewehrung für elektr. Beleuchtung.



Aufzugseile für Bogenlampen.

Telegraphen- und Telephonkabel.

**Patent „Triumph“ Stahldrahtketten,
Drahtseile aller Art**

für Bauwinden, Flaschenzüge, Aufzüge, Transmissionen, Zugseile für schiefe Ebenen, Bergwerksseile, Schiffstauwerk, Drahtseile für Bergbahnen, Blitzableiterseile.

Vertreter für die Schweiz:

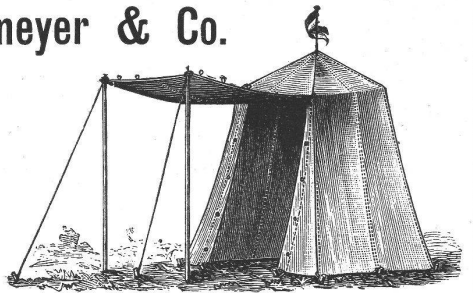
Kägi & Co., Winterthur.

L. Stromeyer & Co.

Kreuzlingen

(Thurgau).

Mechanische
Segeltuch- und
Leinenweberei,
Wagendecken-,
Zelte- und
Barackenfabrik.



Special-Fabrikate:

Wasserdichte Wagendecken, Pferdedecken für Sommer und Winter.

Marquisen- und Zeltstoffe.

Segeltuch, Zwilch, Drillich.

Sackstoffe, Rohleinen, Jutegewebe.

Säcke aller Art.

Leihdecken für Transport- und Bedachungszwecke.

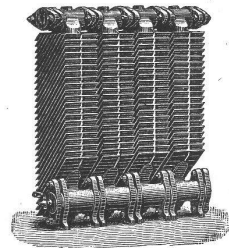
Fest- und Ausstellungshallen zum Vermieten.

Wirtschafts-, Garten- und Militär-Zelte.

Baracken, transportabel.

Kranken-, Wirtschafts-, Wohnbaracken.

Kataloge, Proben und Preise gratis.



Centralheizungen,

Lüftungs- und Trockenanlagen,

Calorifères

zur Heizung grosser Räume.

Warmwasser-Heizungen

für Wohnhäuser und öffentliche Gebäude
erstellt

R. BREITINGER,

Heizeinrichtungen, Zürich.

Wer Bedarf

in Schienen, Geleisen, Transportwagen, Achsen, Karren u. s. w. hat, wende sich an die Maschinenfabrik und Eisgiesserei von

A. OEHLER & Cie. in AARAU.

BOCHUMER VEREIN für BERGBAU und GUSSSTAHL-FABRIKATION in BOCHUM, Westfale

Abtheilung:
Feld-, Forst- und Industrie-Bahnen aller Art

VERTRETEN DURCH
B. BAARE.
Berlin NW., Luisen-Str. 31.

HERSTELLUNG VOLLSTÄNDIGER BAHNANLAGEN.
PROSPEKTE u. KOSTENSCHLÄGE STEHEN GERN ZUR VERFÜGUNG.

STÄHLERNE u. HÖLZERNE LOWRIES IN DEN NEUESTEN KONSTRUKTIONEN.
LAGER in BERLIN u. BOCHUM.

TENDER-LOCOMOTIVEN.
SCHLEPP- u. WEICHEN.

WALDBAHNWAGEN.
STAHLMULDENKIPPWAGEN.

ZUNGENWEICHEN. TRANSPORTABLE. DREHSCHEIBEN. KURVENRAHMEN.

Vertreter für die Schweiz:
Walter Ernst & Cie. in Winterthur.

Pressen

für Cement- und Schlacken-Bausteine,

Bodenplattenpressen

(Mosaik und Cement), Hand- und Maschinenbetrieb,
erstellt

Maschinenfabrik & Giesserei Rorschach

Borner & Cie.

Kataloge zu Diensten.

Prima Referenzen.

Farbenfabriken vorm. Friedr. Bayer & Co., Elberfeld.

Hausschwamm,

Schimmelbildung u. Feuchtigkeit

an

Holz- und Mauerwerk

werden durch

Antinonnin

mit Sicherheit vernichtet.

Vertretung und Niederlage:

Paravicini & Waldner, Basel.