

Zeitschrift: Schweizerische Bauzeitung
Herausgeber: Verlags-AG der akademischen technischen Vereine
Band: 27/28 (1896)
Heft: 6

Werbung

Nutzungsbedingungen

Die ETH-Bibliothek ist die Anbieterin der digitalisierten Zeitschriften. Sie besitzt keine Urheberrechte an den Zeitschriften und ist nicht verantwortlich für deren Inhalte. Die Rechte liegen in der Regel bei den Herausgebern beziehungsweise den externen Rechteinhabern. [Siehe Rechtliche Hinweise.](#)

Conditions d'utilisation

L'ETH Library est le fournisseur des revues numérisées. Elle ne détient aucun droit d'auteur sur les revues et n'est pas responsable de leur contenu. En règle générale, les droits sont détenus par les éditeurs ou les détenteurs de droits externes. [Voir Informations légales.](#)

Terms of use

The ETH Library is the provider of the digitised journals. It does not own any copyrights to the journals and is not responsible for their content. The rights usually lie with the publishers or the external rights holders. [See Legal notice.](#)

Download PDF: 02.04.2025

ETH-Bibliothek Zürich, E-Periodica, <https://www.e-periodica.ch>



J. Ruef, Muesmatte, Bern,
 Specialgeschäft für Centralheizungen,
 erstellt unter weitgehendster Garantie
**Warmwasser- u.
 Dampf-Heizungen.**
 Prima Referenzen stehen zu Diensten.

Advokat Wilh. Fehr, a. Staatsanwalt
 Zürich V Hochstrasse Nr. 30 (Fluntern),
 empfiehlt sich zur Vertretung in Strafsachen,
 Handels-, Expropriations-, Bau- und Rechnungsprozessen.



F. HAUSSMANN K.A. GARMSTADT.

**Siemens-Martin-
 Flusseisenbleche**

Lagerformate 1000 × 2000 mm 1250 × 2500 mm
 1000 × 4000 „ 1250 × 4000 „
 1500 × 4000 „

Alle Dicken von 2—15 mm.

Man verlange die monatlich erscheinenden Lagerlisten.

Julius Schoch & Cie.,
 Schwarzhorn Zürich.

Dynamit-Nobel Aktiengesellschaft
 Fabrik in Isleten

Kanton Uri.

→→→ Gegründet im Jahr 1873. ←←←

Liefert die besten Sorten von Sprenggelatine, Gelatin-Dynamit und Dynamit Nr. 1, 2 und 3, **garantiert** in Nitroglyceringehalt zu den billigsten jeder Konkurrenz **unerreichbaren** Preisen.

Nach Bedarf der Herren Unternehmer werden die Patronen in jeder gewünschten Grösse und Stärke fabriziert.

Dépôt in jedem Kanton.

Wir empfehlen uns zur Lieferung aller Sorten
Rohglas zu Oberlichtverglasungen,
 billigste Preise, schnelle und gute Bedienung zusichernd.
Ruppert, Singer & Cie., Kanzleistrasse 57, Zürich III.

Specialitäten für Ingenieure, Architekten und Baumeister.
 Technische Farben in Stücken, Tuben und Näpfen. Schwarze und farbige Ausziehtusche. Farbstifte. Bleistifte aus den ersten Fabriken. Konzentrierte Tusche für Heliographie. Illustrierte Preislisten franko.
 Gebrüder Fretz, Abteilung Papeterie, Zürich, Schipfe Nr. 4.

J. Bäumlín, Zürich,

Konstruktionswerkstätte
 baut als Specialität
Transmissionsanlagen
 nach Sellers u. and. Systemen.

Stets **Grosses Lager in:**
Gedrehten Wellen
 aus 1^a Flusseisen und Stahl,
 sowie **Stellringen, Kuppelungen, Häng- u. Stehlagern**
 von 30—100 mm Bohrung,
Wandkonsolen, Mauerkasten
 etc.

Zweiteilige Riemenrollen.
 Sauberste Arbeit, nach
 Normalkalibern u. Schablonen
 auf Specialmaschinen
 hergestellt.
 I^a Referenzen.
Billigste Stückpreise.

Gesucht:

Ein tüchtiger

Bauzeichner

findet für einige Zeit Anstellung.
 Offerten u. Referenzen unt. Chiffre W
 an **Rudolf Mosse, Glarus.**

Bautechniker,

g. M., 20 Jahre alt, 4 Klassen einer Baugewerkschule absolv., zur Zeit auf einem techn. Bureau thätig, mit guten Zeugnissen versehen, sucht per 1. März entsprechende Stellung. Gef. Offerten unter F 731 an **Rudolf Mosse in Zürich** erbeten.

Ein Architekt,

der selbständig arbeiten kann, **findet dauernde Stellung.** Offerten mit Zeugnisabschriften u. Gehaltsansprüchen unter Chiffre B 602 an die Annoncen-Expedition von **Rudolf Mosse, Zürich.**

Ingenieur,

erfahren und gewandt in Bureau- u. Bauarbeiten, mit vielseitiger, viel-jähriger Praxis, namentlich im Eisenbahn- u. Brückenbau, sucht dauernde, selbständige, seinen Kenntnissen entsprechende Stellung, eventuell Ver-association. Beste Zeugnisse und Referenzen. Offerten sub Chiffre S 618 an **Rudolf Mosse, Zürich.**

Bautechniker,

Wiener, mit 6-jähriger Bureau- und Baupraxis **sucht Stellung.** Gef. Offerten sub Chiffre N 738 an **Rudolf Mosse, Zürich.**

Gesucht:

Ein tüchtiger

Zeichner

für Eisenkonstruktionen.
 Offerten unter Chiffre M 687 an die Annoncen-Expedition von **Rudolf Mosse, Luzern.**

Bautechniker,

23 Jahre alt, gel. Maurer, Absolvent von 5 Kursen der Grossh. Bad. Baugewerkschule, mit längerer Zeit Praxis auf Bau-Bureau, sucht seine Stellung zu verändern. Offerten wolle man unter Chiffre B T 162 an **Rudolf Mosse in Basel** richten.

Gesucht:

Ein tüchtiger

Bauzeichner

auf ein Architekturbureau in Zürich.
 Offerten unter Chiffre G 707 an die Annoncen-Expedition von **Rudolf Mosse, Zürich.**

Gesucht:

In ein hiesiges Architektur- und Baugeschäft ein mit den hiesigen Verhältnissen vertrauter

**tüchtiger
 Architekt**

mit Baupraxis. Anmeldungen nebst Angaben über Bildungsgang, Gehaltsansprüchen, Zeugniskopien und Zeit des Eintritts unter Chiffre K 710 an die Annoncen-Expedition von **Rudolf Mosse, Zürich.**

Gesucht:

Ein junger akademisch gebildeter **Architekt** zu sofortigem Eintritt. Offerten sub Chiffre R 400 H an **Rudolf Mosse, Luzern.**

Ingenieur,

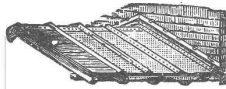
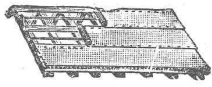
akademisch gebildet, wird **gesucht** in eine **Brückenbauwerkstätte.** Bewerber, welche schon in der Praxis thätig waren, erhalten den Vorzug. Offerten unter Chiffre F 512 Q an **Haasenstein & Vogler, Zürich.**

Erfindungs-Marken-Muster- & Patente gewissenhaft & prompt durch **BOURRY-SEQUIN in Zürich** Gegründet 1880. Schweiz. Syndikat - Mitglied.

Preisgekrönt auf vielen Ausstellungen. Ueber 200 Atteste K. K. Verwaltungen und erster Firmen. Mehr als 1000 feinste Referenzen aller Länder. **Notariell beglaubigt über 700 000 Meter versandt.**

Wasserdichte Leinenstoffe für Bedachung.

Leichtestes und bestes Dachdeckungs-Material (1/2 Ko. □-M.) feuersicher imprägniert. In allen deutschen Staaten und in der Schweiz als Ersatz für harte Dachung genehmigt.



Längsdeckung ohne Verschalung
 von Gebäuden jeder Art, besonders Fabriken, Schuppen, Hallen etc.
 Innerer Bekleidung von Fabriken gegen Säure-Angriffe, Giebel-Bekleidung.
 Unterdeckung von Wellblech-Dächern (gegen Tropfen) etc. etc.
 Anbringung Garantie langjähr. Haltbarkeit. Proben. Prospekte zur Verfügung. Warnung vor Nachahmungen.
 Erfinder und alleiniger Fabrikant: **Weber-Falckenberg, Köln a. Rh.**
 Fabrik säurebeständiger Anstrichmasse zur Erhaltung von Wellblech- und Eisenblechbedachungen.
 Auch Fabrik wasserdichter Wagendecken etc.

Vertreter: **Weidmann & Custer, Zürich, Schanzengraben 8.**

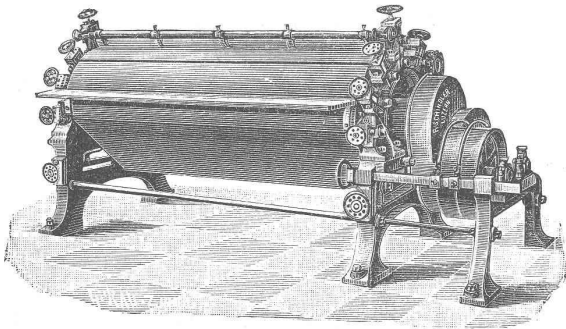
Hydraulische und elektrische Aufzüge,

Wäschereianlagen

liefert als **Specialität** unter Garantie die Maschinenfabrik

von **ROBERT SCHINDLER** in Luzern.

Prima Referenzen.
 Waschmaschine in 9 Staaten patentiert.



Brändli & Cie., Horgen bei Zürich.

Fabrik und Lager

von Asphalt Dachpappen, Holzcement, Asphalt in Blöcken, Parquetasphalt, Goudron minéral, Asphalt-isolierplatten, Asphaltleinwand, Wandisolierasphalt, Portlandcement- u. Steinzeugplatten.

Ausführung aller einschlagenden Asphalt- und Cementarbeiten,

wie fertige Bedachungen in Asphalt- und Holzcement, Bodenbelege aller Art, Wandisolierungen- und -Bekleidungen, Holzpfästerungen etc.

Goldene Medaille Zürich 1894.



Ad. Schulthess, Zürich V,
 Mühlebachstr. 62/64, Zinkornamenten-Fabrik.

Specialität: Bau-Ornamente in Zink- und Kupferblech nach Album oder eingesandter Zeichnung, wie: Mansardenfenster, Balkon-Consolen, Dach- und Turmspitzen, Schindeln u. Dachplatten etc. etc. — Uebernahme sämtl. Spenglerarbeiten. Illustrierte Muster-Album u. Preis-Courant stehen gerne zu Diensten. — Neues bewährtes Verfahren zur Verküperung der Zinkarbeiten.
 Gewerbe-Ausstellung Zürich 1894 Goldene Medaille.

Wer Bedarf in Schienen, Geleisen, Transportwagen, Achsen-sätzen, Karren u. s. w. hat, wende sich an die Maschinenfabrik und Eisengiesserei von **A. OEHLER & Cie. in AARAU.**

Für **Perspektiven** in Aquarell, Federzeichnung etc. empfiehlt sich **Wilhelm Lasius, Freie Str. 138, Zürich V.**

Junger Civilingenieur,

der im Zürcher Polytechnikum studierte, sucht per April dauernde **Bureaustelle.** Günstige Gelegenheit zu gründlicher Weiterbildung hoher Gage vorgezogen. Kenntnis der 4 Sprachen. Offerten unter Chiffre S 693 an

Rudolf Mosse, Zürich.

Instrumente.

Aus dem Nachlass des Herrn Jules Anselmier, Ingenieur sind zu verkaufen:

- 1 Repetitionstheodolith
- 2 Messtischinstrumente mit Distanzenmesser
- 2 Nivellierinstrumente
- 1 Kreuzscheibe
- 1 Pantograph
- 1 grosser prächtiger Reisszeug.

Diese sehr gut erhaltenen Instrumente sind zu besichtigen bei Frau Louise Anselmier äussere Schaffhauserstrasse 13, Winterthur.

Zu verkaufen:

2 eiserne Wendeltreppen.

Durchmesser 2 und Höhe ca. 4 m ausnahmsweise billig. Sich zu wenden unter Chiffre R 442 an

Rudolf Mosse Zürich.

Bauführer gesucht.

Ein theoretisch und praktisch gebildeter

Bauführer oder **Architekt**

zur Leitung einer Villa in der Centralschweiz. Bewerber, welche ähnliche Stellen schon versehen haben, erhaltenden Vorzug. Offerten an

Straub & Büchler, Baumeister, Basel.

Ein leistungsfähiges und gut eingeführtes

Baugeschäft,

an einem industriellen Platze der Centralschweiz, sucht einen gebildeten Architekten mit einer Kapitaleinlage von ca. 10—15 000 Fr. als Teilhaber. Nachweisbar beste Rendite.

Offerten unter Chiffre Q 391 befördert **Rudolf Mosse, Zürich.**

Ein tüchtiger junger

Architekt,

flotter **Zeichner** mit Baupraxis, findet dauernde Stellung. Antritt auf 1. März. Schriftliche Offerten mit Angaben über Bildungsgang, Zeugnisse und Gehaltsansprüche unt. Chiffre Y 649 an die Annoncen-Expedition von

Rudolf Mosse, Zürich.

Xylogr. Art. Anstalt
J. R. MÜLLER IN ZÜRICH
 Fertige HOLZSCHNITTE
 Gal. lith. Zinkätz
 PRÄMIERT & DIPLOMIERT

Stadt Zürich. Sekundarschulhaus Kreis II.
 Ueber die
Lieferung der Steinhauerarbeiten.

in Granit, Kalkstein und Sandstein für das Sekundarschulhaus an der Lavaterstrasse wird hiemit Konkurrenz eröffnet. Die Pläne und Uebernahmsbedingungen sind von Montag den 10. Februar an im Hochbauamt II, Börsengebäude I. Stock, je von 2—5 Uhr nachmittags einzusehen und zu beziehen.

Uebnahmsofferten sind verschlossen und mit der Aufschrift «Sekundarschulhaus Kreis II» bis spätestens Donnerstag den 20. Febr. 1896 abends 6 Uhr an den Vorstand der Abteilung I des Bauwesens Herrn Stadtrat Dr. Usteri einzusenden.

Zürich, 7. Februar 1896.

Hochbauamt II,
 Der Stadtbaumeister: **Gull.**

Konkurrenz-Eröffnung.

Die Wasserversorgungs-Genossenschaft **Ottenbach** eröffnet hiemit Konkurrenz über das Ausgraben und Erstellen eines Reservoirs von ca. 400 m³ Inhalt.

Bewerber haben ihre Eingaben bis zum 20. Februar dem Präsidenten, Herrn Bezirksrichter Funk in Ottenbach zu machen, wo auch die nähern Details und Vorschriften aufliegen.

Ottenbach, den 7. Februar 1896.

Die Vorsteherschaft.

Gesellschaft für Stahlindustrie

(mit b. Haftung)

Bochum (Westfalen)

liefert als Specialität:

Rollbahnschienen

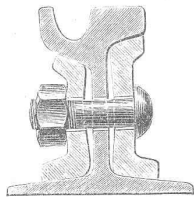
mit Zubehör und Stahlschwellen für Schmalspurgleise.

Rillenschienen

in den verschiedenen Profilen für Tramways.

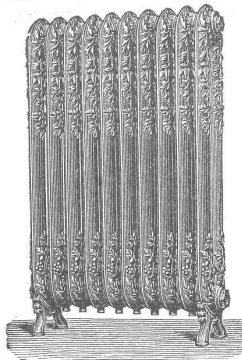
Schmiedestücke

in allen Grössen und Gewichten.



Vertreten für die Schweiz durch:

Walter Ernst & Co., Winterthur.



Niederdruck-, Dampf- und Wasserheizungen

für Wohnhäuser, Villen, Geschäftshäuser, Schulen, Anstalten, Hotels etc. in bewährtester Ausführung mit selbstthätiger Wärmeregulierung erstellt unter Garantie:

R. Breiting, Zürich.

Alttestes schweiz. Specialgeschäft für Heizeinrichtungen.

Amerikaneröfen für Dauerbrand, Chamotte-Kachel-Tragöfen

mit gewöhnlicher Regulierfeuerung oder für Dauerbrand mit Füllschacht und Einsatz.

Regulier-Cylinderöfen

mit Blech oder Kachelmantel und Ventilation, Luftheizungsöfen mit Rippenkörper,

Centralheizungen,

Trockenanlagen, Sparkocher, Bad- und Wascheinrichtungen erstellen

GEBR. LINCKE, ZÜRICH.

Verkaufslokal: 57 Seilergraben 59.
 Fabrik im Industriequartier.



Die für den **Bau** und **Betrieb** von **Gasanstalten, Chemischen Fabriken, Cementfabriken, Cellulosefabriken, Schweiss- und Puddelwerken, Eisengiessereien**, sowie für **Dampfkessel- und sonstige Feuerungsanlagen** notwendigen

feuerfesten und säurebeständigen

Retorten, Form- und Normalsteine, Gloverringe, Mörtel etc.
 liefert

THONWERK BIEBRICH, A.-G.

Biebrich a/Rhein
 vereinigt mit

Chamottefabriken C. Kulmiz

in **Saarau** (Schlesien) und **Halbstadt** (Böhmen).
 Beste Referenzen und Zeugnisse aus der Schweiz.

Maschinenfabrik der Actiengesellschaft

vormals

Joh. Jacob Rieter & Co. in Winterthur.

Turbinen jeder Art.

Gewöhnliche Regulatoren, Präzisions-Regulatoren.
 Brems-Regulatoren.

Kesselschmiede-Arbeiten.

Wasserleitungsröhren, Reservoirs, genietete Träger.
 Eiserne Dachkonstruktionen.

Dynamos

für **Beleuchtung und Kraftübertragung.**
 Complete Beleuchtungs-Einrichtungen.

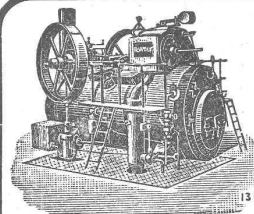
BOCHUMER VEREIN für BERGBAU und GUSSTAHL-FABRIKATION in BOCHUM, Westfale

Abtheilung:
Feld-, Forst- und Industrie-Bahnen aller Art

VERTRETEN DURCH
B. BAARE.
 Berlin NW., Luisen-Str. 31.

Vertreter für die Schweiz:
Walter Ernst & Cie. in Winterthur.

HERSTELLUNG VOLLSTÄNDIGER BAHNANLAGEN.	PROSPEKTE u. KOSTENANSCHLÄGE STEHEN GERN ZUR VERFÜGUNG.	TENDER-LOCOMOTIVEN.	LAGER IN BERLIN u. BOCHUM
STÄHLERNE u. HÖLZERNE LOWRIES IN DEN NEUESTEN KONSTRUKTIONEN	SCHLEPP- u. WEICHEN.	WALDBAHNWAGEN.	STAHLMULDENKIPPWAGEN
ZUNGENWEICHEN.	TRANSPORTABLE	DREHSCHLEIBEN	KURVENRAHMEN



R. WOLF

Magdeburg - Buckau.

Bedeutendste Locomobilfabrik Deutschlands.

Locomobilen

mit ausziehbaren Röhrenkesseln, von 4-200 Pferdekraft,

leistungsfähigste und dauerhafteste Betriebsmaschinen von unerreicht geringem Brennmaterial-Verbrauch für industrielle Zwecke und für electr. Beleuchtung.

Etwa 100 Locomobilen bis 200 Pferdekraft sind stets auf Lager oder in Arbeit. Zahlreiche Locomobilen bis zu 100 Pferdekraft sind in der Schweiz in Betrieb.

Kostenanschläge u. Referenzen durch die Alleinvertr. für die Schweiz:

Stirnemann & Weissenbach in Zürich, welche auf Wunsch auch die Montirung der Locomobilen übernehmen.