

Zeitschrift: Schweizerische Bauzeitung
Herausgeber: Verlags-AG der akademischen technischen Vereine
Band: 29/30 (1897)
Heft: 13

Inhaltsverzeichnis

Nutzungsbedingungen

Die ETH-Bibliothek ist die Anbieterin der digitalisierten Zeitschriften. Sie besitzt keine Urheberrechte an den Zeitschriften und ist nicht verantwortlich für deren Inhalte. Die Rechte liegen in der Regel bei den Herausgebern beziehungsweise den externen Rechteinhabern. [Siehe Rechtliche Hinweise.](#)

Conditions d'utilisation

L'ETH Library est le fournisseur des revues numérisées. Elle ne détient aucun droit d'auteur sur les revues et n'est pas responsable de leur contenu. En règle générale, les droits sont détenus par les éditeurs ou les détenteurs de droits externes. [Voir Informations légales.](#)

Terms of use

The ETH Library is the provider of the digitised journals. It does not own any copyrights to the journals and is not responsible for their content. The rights usually lie with the publishers or the external rights holders. [See Legal notice.](#)

Download PDF: 16.03.2025

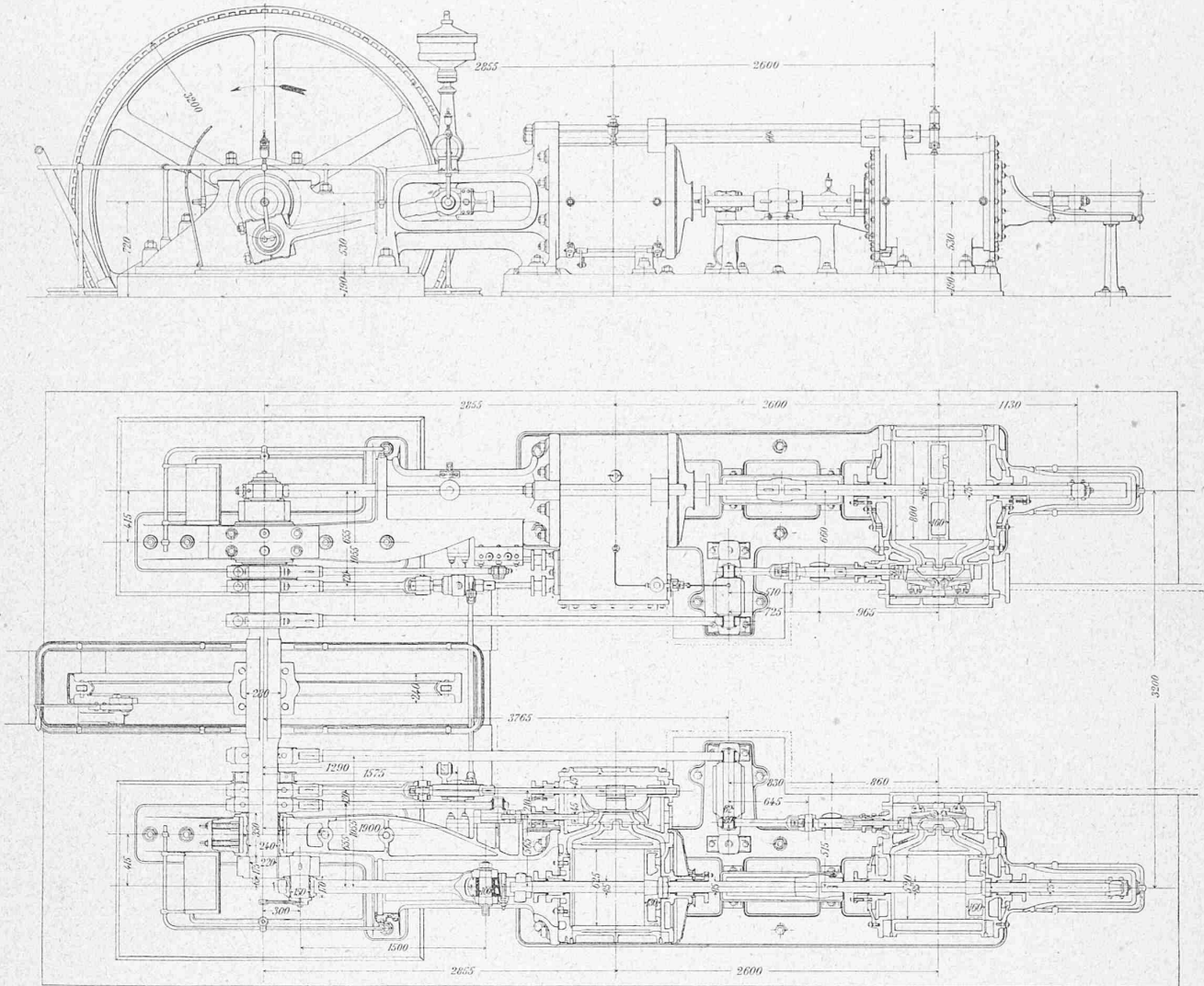
ETH-Bibliothek Zürich, E-Periodica, <https://www.e-periodica.ch>

INHALT: Die Dampfmaschinen an der Schweiz. Landesausstellung in Genf 1896. III. (Schluss.) — Die neue protestantische Matthäuskirche in Basel. III. (Schluss.) — Einführung von Parallelgleisen in eine bestehende Kurve. — Miscellanea: Elektrische Strassenbahnen mit feststehenden Accumulatoren. Lokomotive mit Vorspannaxse. Fortschritte im Fern-

sprechwesen. Elektrische Bahnen in England. Interkantonale Konferenz zur Besprechung der Acetylenfrage. Novelle zum amerikanischen Patengesetz. Ausbau des Linthwerkes. Wahl des Linthingenieurs. — Konkurrenzen: Stadttheater in Kiew. — Berichtigung. — Vereinsnachrichten: Stellenvermittlung.

Maschinenfabrik Burckhardt, Aktiengesellschaft in Basel.

Fig. 11. Zweistufiger Kompressor, Patent Burckhardt & Weiss für ein anzusaugendes Luftvolumen von 50 m³ pro Minute.



Masstab 1 : 50.

Die Dampfmaschinen an der Schweiz. Landesausstellung in Genf 1896.

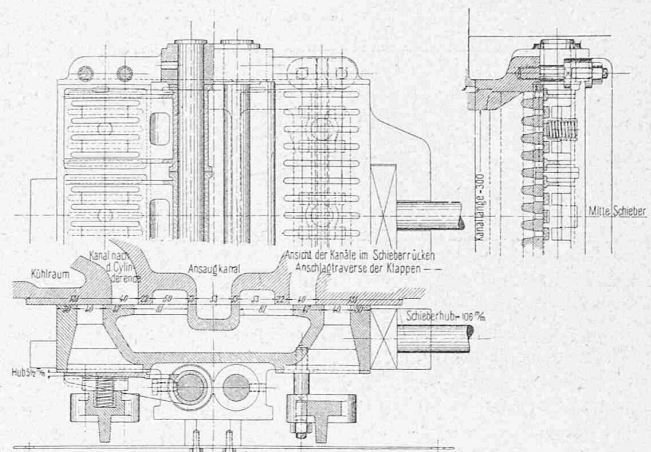
Von Aurel Stodola, Professor am eidg. Polytechnikum in Zürich.

(Nachdruck verboten.)

III. (Schluss.)

Die Maschinenfabrik Burckhardt, Aktiengesellschaft in Basel stellte einen mächtigen Luftkompressor, System Burckhardt & Weiss, aus, welcher durch Fig. 11 illustriert ist. Eine Dampf-Zwillingsmaschine von 625 mm Bohrung und 600 mm Hub treibt, vermöge der nach rückwärts verlängerten Kolbenstangen, den Hoch- und Niederdruck-Cylinder des Verbundkompressors, welcher bei 90 Umdrehungen pro Minute 50 m³ Luft ansaugt und auf 5 Atm. komprimiert. Die Dampfzylinder sind mit einfacher Ridersteuerung versehen, welche vom bekannten Leistungsregulator, System Weiss, beeinflusst wird. Die Kompressionszylinder hinwieder werden durch den ebenfalls bekannten Weiss'schen Schieber gesteuert, welcher hier einerseits die patentierte Verdoppelung der Saugöffnung, kombiniert mit dem

Fig. 12. Schieber zum Hochdruck-Kompressions-Cylinder.



Masstab 1 : 10.