

**Zeitschrift:** Schweizerische Bauzeitung  
**Herausgeber:** Verlags-AG der akademischen technischen Vereine  
**Band:** 29/30 (1897)  
**Heft:** 20

## Werbung

### Nutzungsbedingungen

Die ETH-Bibliothek ist die Anbieterin der digitalisierten Zeitschriften. Sie besitzt keine Urheberrechte an den Zeitschriften und ist nicht verantwortlich für deren Inhalte. Die Rechte liegen in der Regel bei den Herausgebern beziehungsweise den externen Rechteinhabern. [Siehe Rechtliche Hinweise.](#)

### Conditions d'utilisation

L'ETH Library est le fournisseur des revues numérisées. Elle ne détient aucun droit d'auteur sur les revues et n'est pas responsable de leur contenu. En règle générale, les droits sont détenus par les éditeurs ou les détenteurs de droits externes. [Voir Informations légales.](#)

### Terms of use

The ETH Library is the provider of the digitised journals. It does not own any copyrights to the journals and is not responsible for their content. The rights usually lie with the publishers or the external rights holders. [See Legal notice.](#)

**Download PDF:** 14.03.2025

**ETH-Bibliothek Zürich, E-Periodica, <https://www.e-periodica.ch>**

# Schweizerische Bauzeitung

Wochenschrift

für Bau-, Verkehrs- und Maschinentechnik

Herausgegeben  
von

**A. WALDNER**

32 Brandschenkestrasse (Selnau) ZÜRICH.

Verlag des Herausgebers. — Kommissionsverlag: Ed. Rascher, Meyer & Zeller's Nachfolger in Zürich, Rathausquai 20.

Organ

des Schweizer. Ingenieur- und Architekten-Vereins und der Gesellschaft ehemaliger Studierender des eidg. Polytechnikums in Zürich.

Abonnementspreis:  
Ausland... Fr. 25 per Jahr  
Inland... „ 20 „ „

Für Vereinsmitglieder:  
Ausland... Fr. 18 per Jahr  
Inland... „ 16 „ „  
sofern beim Herausgeber  
abonniert wird.

Abonnements  
nehmen entgegen: Heraus-  
geber, Kommissionsverleger  
und alle Buchhandlungen  
und Postämter.

Insertionspreis:  
Pro viergespaltene Petitzeile  
oder deren Raum 30 Cts.  
Haupttitelseite: 50 Cts.

Inserate  
nimmt allein entgegen:  
Die Annoncen-Expedition  
von  
**RUDOLF MOSSE**  
in Zürich, Berlin, Breslau,  
Dresden, Frankfurt a. M.,  
Hamburg, Köln, Leipzig,  
Magdeburg, München,  
Nürnberg, Stuttgart, Wien,  
Prag, London.

Bd XXIX.

ZÜRICH, den 15. Mai 1897.

No 20.

## Centralheizungen erstellen GEBR. LINCKE, ZÜRICH.

### Ausschreibung von Bauarbeiten.

Die Erd-, Fels-, Maurer-, Steinhauer- und Verputzarbeiten für die **Bühlkaserne bei Andermatt**, darunter ca. 7000 m<sup>3</sup> Erdaushub, 20000 m<sup>3</sup> Felsaushub und 17000 m<sup>3</sup> Maurer- und Steinhauerarbeiten, werden hiermit zur Konkurrenz ausgeschrieben. Diese Arbeiten werden nur zusammen vergeben.

Bedingnishefte, Vorausmasse und Angebotformulare können von schweiz. Bauunternehmern entweder auf dem Eidg. Genieurbureau, „Abteilung für Befestigungsbauten“ in Bern, oder auf dem Festungsbureau in Andermatt, welches letzteres über den Bauplatz an Ort und Stelle Auskunft erteilt, bezogen werden.

Übersichtspläne befinden sich auf dem Festungsbureau in Andermatt. Die übrigen Pläne, Typen und Normalien sind hingegen einzig auf dem eidg. Genieurbureau in Bern, Bundeshaus Ostbau Nr. 136 zur Einsicht aufgelegt und ist auch daselbst allfällig gewünschte weitere, den Bau betreffende Auskunft zu erheben.

Uebernahmsofferten sind verschlossen und unter Aufschrift: „Angebot für Bühlkaserne Andermatt“ der unterzeichneten Stelle bis 31. Mai d. J. franko einzusenden.

Bern, den 14. Mai 1897. **Eidg. Genieurbureau,**  
Abteilung für Befestigungsbauten.

**Wer Bedarf hat in Schienen, Geleisen, Wagen, Achsensätzen, Karren aller Art etc.**

wende sich an die

**Maschinenfabrik & Eisengiesserei von A. Oehler & Cie. in Aarau.**

An allen beschickten Ausstellungen mit den höchsten Auszeichnungen prämiert, in Genf mit 1 goldenen und 3 silbernen Medaillen.

### Bruckner's Patent-Gips-Platten

für Zwischenwände, sowie zu Dachverschalungen, Zwischenböden etc.  
45, 60 und 80 mm dick. — + Patente Nr. 7406, 10832, 10833.

Dieses neue System übertrifft an Solidität und an Raschheit der Ausführung alle andern. Kein Verputzen der Wandflächen nötig; es wird direkt darauf tapeziert, deshalb billiger als alle andern Wände. Grösste Feuersicherheit, leichtes Eisengewicht; vortreffliche Schalldämpfung und Isolierung; bestes hygieinisches Baumaterial.

Durch Einziehen von patentierten eisernen Röhrenverspannungen wird die grösstmögliche Widerstandsfähigkeit der Wände erzielt, und die Herstellung von beliebig grossen Wandfeldern ohne Riegelung oder Zwischenposten ermöglicht. — Prospekte und Preislisten durch

**Emanuel Baumberger in Basel.**

Lizenz-Fabrik für die Kantone

Aargau, Baselstadt, Baselland, Solothurn und Luzern.

Einzig echte Mettlacher  
**Steinzeug-Bodenplatten,**  
glasierte Wandplatten, Stallklinker und Röhren;  
wetterbeständige **Bauterracotta** (matt und in Majolica),  
Figuren und Vasen zu Bauzwecken und für Gärten von  
**VILLEROY & BOCH** in Mettlach und Merzig.

**Verblendsteine**

von **PH. HOLZMANN & Cie.** in Frankfurt a/M.

**Saargemünder Thonplatten, stahlhart gebrannt**

von **A. BRACH** in Kleinblittersdorf.

**Prima Schlackenwolle**

von **KRUPP** in Essen.

Decor. Bauguss von **C. FLINK**, Mannheim.

Vertreter: **EUGEN JEUCH** in Basel.

— Naturmuster und Preiscurant zu Diensten. —

gegr. 1861 Lokomobilen-Fabrik MAGDEBURG-BUCKAU

## CARRETT SMITH

& Co. 4-200 Pferdekr. Gering. Kohlenverb. Wellrohrfeuerbüchsen. 5 Jahre Garantie

### LOKOMOBILEN

Vertreter: W. Thiele, Zürich, Gessner-Allee 54. Listen etc. frei.



Prima

schweren

**Hydraulischen Kalk**

liefert die

**Cementfabrik**

**Fleiner & Cie., Aarau.**

## Bau-Ausschreibung.

Die **landw. Genossenschaft Obfelden** eröffnet Konkurrenz über die Ausführung des Rohbaues (Maurer-, Zimmer-, Dachdecker- und Spenglerarbeit und Eisenlieferung) für ein **Wohnhaus mit Bäckerei und Verkaufslokalitäten.**

Pläne, Vorausmass und Bedingungen können beim Präsidenten der Genossenschaft, Herrn **Heinr. Weiss**, eingesehen werden, und sind Uebernahmsofferten bis **den 25. Mai** einzureichen.

**Thonwarenfabrik Lausen (Baselland)**

Feuerfeste Produkte, Chamotte, Hupp-Erde.

# Kraftübertragungswerke Rheinfelden.

Von den netto 12 000 Pferdestärken der jetzigen Anlage sind noch ca. 4000 Pferdestärken disponibel. Betriebseröffnung 1. September 1897. Günstige Bauterrains für Industrielle, auf badischem und schweizerischem Rheinufer.

## Konkurrenz für Strassenbau-Arbeiten.

Der Bau der Strassen von Bächle nach Hemberg und von Hemberg nach Heiterswil, Kt. St. Gallen, wird hiemit zur freien Konkurrenz ausgeschrieben. Länge beider Strassenstrecken rund 5,5 km. Vorschlag der zu vergebenden Arbeiten rund Fr. 173 300.—. Pläne, Vorausmasse, Bauvorschriften und Vertragsbedingungen können auf dem Bureau des Unterzeichneten und bei Herrn Bauführer Brändle in Hemberg eingesehen werden.

Die Uebernahmeforderungen sind verschlossen und mit der Aufschrift „Hemberger Strassenbauten“ versehen, bis spätestens den 24. Mai l. J., an das Bau-Departement des Kantons St. Gallen einzureichen. St. Gallen, den 8. Mai 1897.

Der Kantons-Ingenieur.

## Ausschreibung einer Lehrstelle am Technikum in Winterthur.

Eine durch Rücktritt erledigte Hauptlehrerstelle für Mechanik, Festigkeitslehre, Konstruktionslehre und Konstruktionsübungen an der Schule für Maschinentechniker ist auf 1. Oktober 1897 neu zu besetzen.

Die Jahresbesoldung besteht aus einem Grundgehalt von Fr. 4000 bis Fr. 4800. Ausnahmsweise kann derselbe auch höher bemessen werden. Die Alterszulagen steigen bis auf Fr. 900. Die Lehrverpflichtung beträgt wöchentlich 26 Unterrichtsstunden.

Schriftliche Anmeldungen mit Ausweisen über wissenschaftliche und praktische Befähigung, eventuell über bisherige Lehrthätigkeit, sowie mit Angabe über das Alter des Bewerbers, sind bis 1. Juni 1897 an die Erziehungsdirektion, Herrn Regierungspräsident J. E. Grob in Zürich, einzureichen. — Die auf die erste Ausschreibung hin erfolgten Anmeldungen sind nicht zu wiederholen.

Zürich, 7. Mai 1897.

Für die Erziehungsdirektion,  
Der Sekretär: Dr. A. Huber.

## Seebach. Konkurrenz-Eröffnung.

Ueber die Erstellung einer Kanalisation und beidseitigem Trottoir an der Zürcherstrasse in Seebach wird hiemit freie Konkurrenz eröffnet. Pläne, Vorausmass und Bedingungen können auf der Gemeinderatskanzlei eingesehen werden.

Schriftliche Offerten für Lieferung der Randsteine, ca. 1200 m, 40 cm breit, der nötigen Cementröhren, sowie Uebnahme der Arbeiten, einzeln oder für das Ganze, sind bis am 18. Mai 1897 dem Gemeinderat einzureichen.

Seebach, den 3. Mai 1897.

Der Gemeinderat.

## Dynamit-Nobel Aktiengesellschaft Fabrik in Isleten

Kanton Uri.

—>>> Gegründet im Jahr 1873. <<<—

Bureau in Zürich I: Sihlhofgasse 9. — Telephon Nr. 1143. Telegrammadr. „Dynamite“.

Liefert die besten Sorten von Sprengelatine, Gelatin-Dynamit und schwachem Dynamit für Steinbrüche etc., garantiert Nitroglyceringehalt zu den billigsten jeder Konkurrenz unerreichbaren Preisen.

Lieferanten der Schweiz. Eidgenossenschaft.

Schweiz. Landesausstellung Genf 1896 — Silberne Medaille.

## Obernkirchener Sandsteinbrüche

Obernkirchen bei Bückeberg

empfehlen ihr anerkannt vorzügliches

== Sandstein-Material, ==

welches u. a. am Münsterturm und Heiliggeist-Kirche in Bern, sowie an der Elisabethkirche in Basel Verwendung findet.

Vertreter: Beugger & Herzog, Basel.

## Giesserei & Maschinenfabrik Zürich A.-G. in Zürich-Altstetten

Specialfabrik für Zerkleinerungsmaschinen.

Steinbrecher, Kollergänge, Walzwerke, Brechschnecken,  
Mahlgänge, Schleudermühlen, Siebmaschinen,  
Mischmaschinen, Becherwerke, Aufzüge,

## Kugel-Mühlen, Centrifugal-Mühlen

Ziegelmaschinen Nr. 1–6, Abschnidttische u. Formen jeder Art,  
Thonschneider, Schlemmaschinen, Firstziegelpressen,  
Frikions- und Excenter-Falzziegelpressen,  
Revolverpressen, Röhrenpressen,

## Hydraulische Pressen

zur Fabrikation von Cement- und Schlackensteinen,  
Cement- und Schlackensteinpressen für Hand- u. Kraftbetrieb,  
Bodenplattenpressen, Röhrenformen, Nachpressen,  
Dampfkrahnen, Handkrahnen, Drehkrahnen, Wellböcke.

Komplette Anlagen von

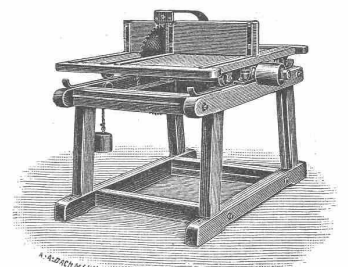
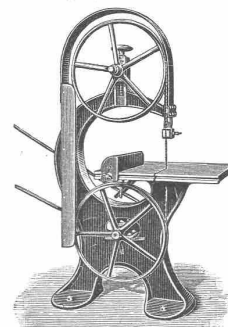
Ziegeleien, Thonwaren- u. Cementfabriken,  
Baustein- u. Kunstsandsteinfabriken neuesten Systems.

Prima Referenzen.

Kataloge zu Diensten.

Maschinenfabrik & Eisengiesserei Schaffhausen (Schweiz),  
vormals J. Rauschenbach.

## Holzbearbeitungsmaschinen.



Vollgatter, Bandsägen, Cirkularsägen zum Schneiden von Brennholz und für die Tischlerei, Langholzfrais, Kehlmaschinen, mit allen nötigen Einsätzen. Ein-, drei- und vierseitige Walzenhobelmaschinen, Abrichtmaschinen, Hobelmesserschleifapparate, Langloch-, Bohr- und Stemm-Maschinen in gediegenster Ausführung und den neuesten Verbesserungen. — Prospekte und Kataloge gratis und franko. Uebnahme ganzer Tischlerei- und Sägerei-Anlagen und kostenfreie Anfertigung von Plänen.

## Cementröhren-Formen

H. Kieser, Zürich.

Diplom der schweiz. Landesausstellung Zürich 1883.  
Diplom I. Kl. der kantonalen Gewerbeausstellung Zürich 1894.  
Silberne Medaille der schweiz. Landesausstellung Genf 1896.

# A. KÜNDIG-HONEGGER, Maschinenfabrik, USTER (Schweiz).

Ausstellung ZÜRICH 1894 goldene Medaille.  Landesausstellung GENÈVE 1896 silberne Medaille.  
 Verschiedene Patente für Schleifmaschinen und Ventilatoren.

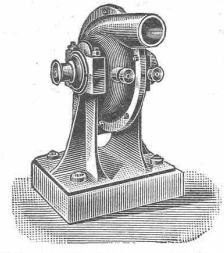
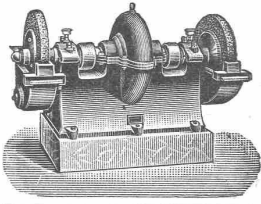
## Schleif- und Poliermaschinen

(circa 50 verschiedene Konstruktionen)

für Gusseisen, Schmiedeeisen, Stahl, Kupfer, Messing, Holz, Glas, Marmor etc.

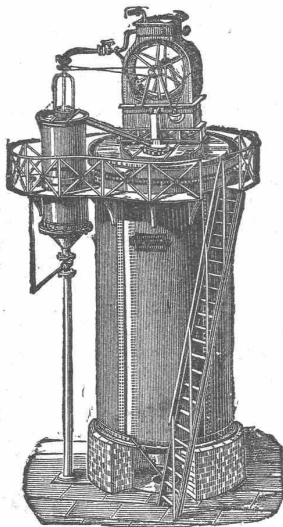
**Gebläse:** Hochdruck-Ventilatoren für Schmelzöfen und Kupolöfen. Schraubengebläse: Ventilatoren und Exhaustoren für Ventilations- und Entstaubungsanlagen. Ventilatoren mit Wasser-, Riemen- und elektrischem Antrieb.

Schmirgelscheiben in drei Qualitäten sind stets vorrätig, ebenso courante Schleifmaschinen und Gebläse.



## P. Kyll, Köln-Bayenthal,

Maschinenfabrik — Apparatenbau, Abt. III.



Der „Automat“  
 Wasser-Reiniger

ohne Filterpresse,  
 Patent Desrumaux,

zur Reinigung u. Weichmachung des Wassers für Dampfkessel, Bleichereien, Färbereien, Wäschereien, Gerbereien, Papierfabriken und Entfernung von Oel, Fett und Eisen aus dem Wasser.

### Schnellfilter

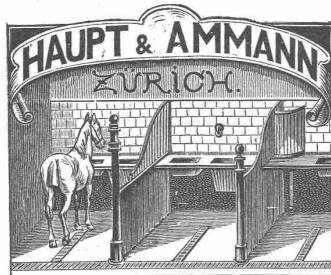
mit Silex-Einlage, sich selbst reinigend, f. schmutzige Wässer.

Weitgehendste Garantie für Leistung und Betriebs-Unkosten. Coulaute Zahlungsbedingungen.

Ueber 400 Stück bis 2500 m<sup>3</sup> Wasser täglich im Betriebe.

Jede Auskunft durch die Firma

Fried. Lutz in Zürich, General-Vertretung für die Schweiz.



## Pferdestall-

und

Sattelkammer - Einrichtungen,  
 Säulen, Schienen, Gitter, Krippen, Rauffen,  
 Wand- und Bodenbelag.

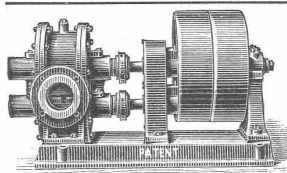
Trägergarnituren für Fahr- und Reitgeschirre.

Musterstallung

in unserer Fabrik: Steinstrasse 64.

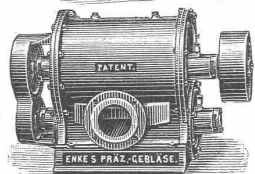
Bureau: Seidengasse 5. Teleph. 2882.

Entwürfe und Berechnungen kostenfrei.



## Enke's neue Rotationspumpen

für kaltes und heisses Wasser, Säuren, Essig, Laugen, Oele, Seife, Fett, Würze, Bier, Spiritus, Sirup, Zuckersäfte, Schlempe, Theer, Maische, Strohstoff, Holzstoff, Papierstoff, Cellulose etc. etc. in allen Grössen, bis zu 12 000 l per Minute fördernd, liefern



## Henri Graf & Co., Gerechtigkeitsgasse 4, ZÜRICH.

### Enke's Präzisionsgebläse

f. Windpressungen bis zu 3 m Wassersäule, höchste Dauerhaftigkeit, geringster Kraftverbrauch. Man verlange Prospekte u. Zeugnisse.

Doppeltwirkende Plungerpumpen für hohen Druck.

## Thüren- und Jalousie-Laden

liefert als **Specialität**

Mech. Bauschreinerei Weesen (ZELLER & Co.).



**Erste Schweiz.  
 MOSAIKPLATTENFABRIK**

## Huldreich Graf

WINTERTHUR  
 empfiehlt ihr Fabrikat als:  
**MOSAIKPLATTEN**

für Bodenbeläge jeder Art von den einfachen billigeren bis zu den reichsten Dessins, mit glatter und geriefter Oberfläche.  
 Zeichnungen und Preisourants zu Diensten.

„Svea“ beste heute existirende  
 Glühlampe.



## Bogenlampen

Körting,

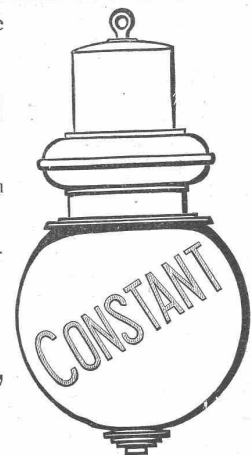
für Gleich- und Wechselstrom  
 unerreicht.

Bogenlampen-  
 Kohlen,  
 beste Marke.

Moesle & Co.,

Sihlstrasse 43,

Zürich.

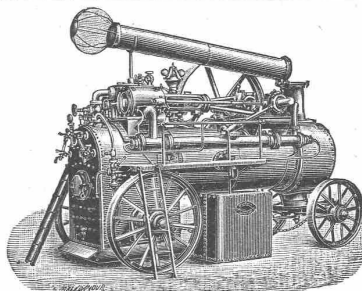


## Hochdruck- und Compound-Lokomobilen

mit Lokomotiv- und ausziehbarem Kessel empfehlen in allen Grössen kauf- und mietweise mit Vorkaufspreit

**Gebrüder Lutz,**  
 Maschinenfabrik und Kesselschmiede,  
**Darmstadt.**

Filiale Köln a. Rh., Jakordenstr. 17.  
 Fil. Brüssel, Avenue Legrand 38.

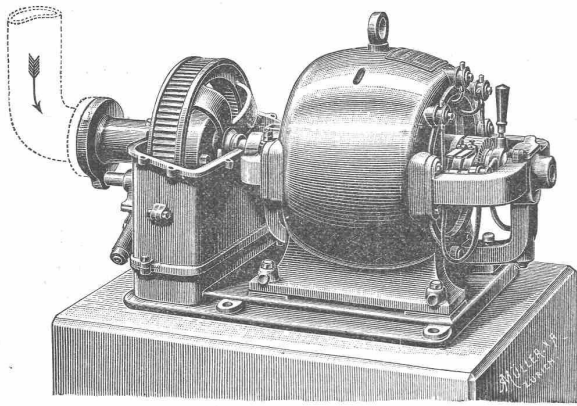


Lokomobilen versch. Grösse immer hier vorrätig. — Bezügl. Kosten- voranschläge, Pläne und Bedingungen für die Schweiz sich an Herrn

**Friedrich Lutz, Zürich,**  
 b. Hauptbahnhof,

zu wenden. (Vertreter für die Schweiz.)



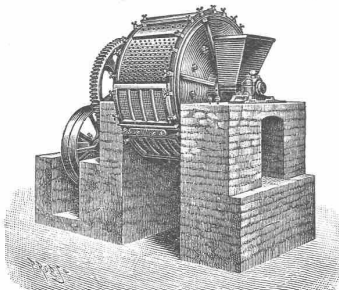


Hochdruckturbine mit direkt gekuppelter Gleichstromdynamo.

Maschinenfabrik der Aktiengesellschaft  
vormals  
**Joh. Jacob Rieter & Co. in Winterthur**  
Abteilung für Elektrotechnik.  
**Complete Centralanlagen für Kraft- und Lichtverteilung**  
jeder Art und Grösse.  
Elektrisch betriebene Krane, Werkzeugmaschinen,  
Ventilatoren, Pumpen, Schiebebühnen etc.  
**Elektrometallurgie.**  
SPECIALITÄT:  
Uebernahme completer Turbinenanlagen mit Präcisions-Regulierung.  
Ausstellung Genf: 2 Goldene und 1 Silberne Medaille.

**Fried. Krupp Grusonwerk**  
Magdeburg-Buckau.

**Zerkleinerungs-Maschinen,**



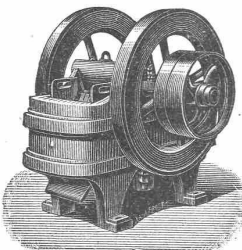
namentlich  
**Patent-Kugelmöhlen**

mit stetiger Ein- und Austragung, zum Mahlen von Cement, Chamotte, Erzen, Thomas-schlacken u. s. w.

**Steinbrecher, Walzenmöhlen,**  
Pochwerke, Schraubenmöhlen,  
**Schlagkreuzmöhlen, Kollergänge.**

**Excelsiormöhlen**

zum Schroten von Getreide und Hülsenfrüchten, zum Mahlen von Gerbstoffen, Chemikalien, Drogen, Cichorie u. s. w.



**Vollständige Einrichtungen**

für Cement-, Chamotte-, Thonwaren- und Düngerefabriken, Asphalt-, Gips-, Mörtel-, Kalk-, Thomasmehl- und Knochenmöhlen.

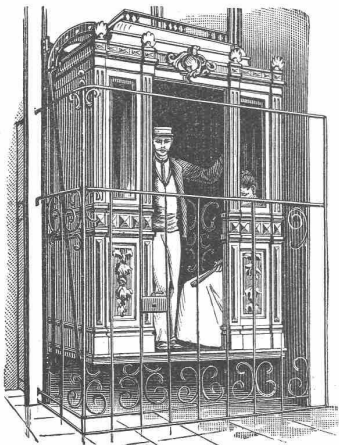
**Einrichtungen für Oelfabriken.**

Anlagen zur Erz- u. Kohlen-Aufbereitung.  
**Walzwerks-Anlagen**  
für Bleche und Draht, aus Gold, Silber, Kupfer u. s. w.

Einrichtungen für Linoleum- und Gummiwaren-Fabriken.  
**Krahne jeder Art.**

Bedarfsartikel für Eisenbahnen und Strassenbahnen.  
Walzen, Brechbacken, Kollerringe, Kollerplatten und sonstige Artikel aus Hartguss und Stahlformguss.

Vertreter: **Edouard Hanus**, rue Petitot 11, Genf.



Hydraulische u. elektrische  
**Aufzüge,**

sowie

**Wäschereianlagen**

liefert als **Specialität**  
unter Garantie

die Maschinenfabrik

von

**ROBERT SCHINDLER**  
in Luzern.

*Prima Referenzen.*

Waschmaschine in 9 Staaten patentiert.

Goldene Medaille Genf 1896.

Mech. Draht- und Hanfseil-Fabrik  
**Oechslin zum Mandelbaum**  
**Schaffhausen.**

**Drahtseile** für Aufzüge, Transmissionen etc. aus bestem Tigelgusstahl Draht und schwed. Eisendraht, verzinkt und unverzinkt.

**Drahtschnüre** aus feinstem verzinktem Stahl-, Eisen- und Messingdraht.

**Hanf-Transmissionsseile** aus bestem badischem Schleisshanf und Manillahanf.

**Baumwollseile** für Transmissionen, Laufkrahnen, Selfaktoren etc.

**Hanfseile** für Krähnen und Flaschenzüge mit höchster Tragfähigkeit.

**Schiffseile**, getheert und ungetheert.

**Verdichtungsseile** für Gas- und Wasserleitungen.

**Draht- und Hanfseilfett.**

Goldene Medaille Genf 1896.

**Schrauben - Flaschenzüge**  
mit „Maxim“-Bremskuppelung  
(D. R.-P. Nr. 75977)  
Gussstahl-Zahnrad-Schnell-Flaschenzüge  
„Victoria“  
(D. R.-P. Nr. 85089)

Schnellflaschenzüge „Reform“ für kleine Lasten  
Laufwinden und  
Laufkatzen mit oder ohne Hebezeug  
liefert unter Garantie für Original-Fabrikat  
**Alfred Winterhalter**, zum Meerpferd, St. Gallen,  
Alleinvertreter u. Depositär f. die Schweiz.

**Verein ehemaliger Schüler des Technikums Winterthur.**  
Eintrittsanmeldungen nimmt entgegen der Quästor:  
Herr Hans Stuber, Fabrikant in Schüpfen.