

**Zeitschrift:** Schweizerische Bauzeitung  
**Herausgeber:** Verlags-AG der akademischen technischen Vereine  
**Band:** 31/32 (1898)  
**Heft:** 18

## **Werbung**

### **Nutzungsbedingungen**

Die ETH-Bibliothek ist die Anbieterin der digitalisierten Zeitschriften. Sie besitzt keine Urheberrechte an den Zeitschriften und ist nicht verantwortlich für deren Inhalte. Die Rechte liegen in der Regel bei den Herausgebern beziehungsweise den externen Rechteinhabern. [Siehe Rechtliche Hinweise.](#)

### **Conditions d'utilisation**

L'ETH Library est le fournisseur des revues numérisées. Elle ne détient aucun droit d'auteur sur les revues et n'est pas responsable de leur contenu. En règle générale, les droits sont détenus par les éditeurs ou les détenteurs de droits externes. [Voir Informations légales.](#)

### **Terms of use**

The ETH Library is the provider of the digitised journals. It does not own any copyrights to the journals and is not responsible for their content. The rights usually lie with the publishers or the external rights holders. [See Legal notice.](#)

**Download PDF:** 15.03.2025

**ETH-Bibliothek Zürich, E-Periodica, <https://www.e-periodica.ch>**

# Schweizerische Bauzeitung

Wochenschrift

für Bau-, Verkehrs- und Maschinentechnik

Herausgegeben

von

**A. WALDNER**

Flössergasse Nr. 1 (Settau) ZÜRICH.

Verlag des Herausgebers. — Kommissionsverlag: Ed. Rascher, Meyer & Zeller's Nachfolger in Zürich, Rathausquai 20.

Organ

des Schweizer. Ingenieur- und Architekten-Vereins und der Gesellschaft ehemaliger Studierender des eidg. Polytechnikums in Zürich.

**Abonnementspreis:**  
Ausland... Fr. 25 per Jahr  
Inland... „ 20 „

**Für Vereinsmitglieder:**  
Ausland... Fr. 18 per Jahr  
Inland... „ 16 „  
sofern beim Herausgeber  
abonniert wird.

**Abonnements**  
nehmen entgegen: Heraus-  
geber, Kommissionsverleger  
und alle Buchhandlungen  
und Postämter.

**Insertionspreis:**  
Pro viergespaltene Petitzeile  
oder deren Raum 30 Cts.  
Haupttitelseite: 50 Cts.

**Inserate**  
nimmt allein entgegen:  
Die Annoncen-Expedition  
von  
**RUDOLF MOSSE**  
in Zürich, Berlin, Breslau,  
Dresden, Frankfurt a. M.,  
Hamburg, Köln, Leipzig,  
Magdeburg, München,  
Nürnberg, Stuttgart, Wien,  
Prag, London.

Bd XXXI.

ZÜRICH, den 30. April 1898.

N<sup>o</sup> 18.

## Parquet-Fabrik

**C. Thurnheer-Rohn, Baden (Kt. Aargau).**

Nachfolger von Alois Rohn.

Silberne Medaille in Genf. Goldene Medaille Weltausstellung Paris 1889.

empfehlend in tadelloser Ausführung ihr bewährtes Fabrikat in  
**gewöhnlichen Riemen und Tafeln**  
vom einfachsten bis zum reichsten Dessin.

**Asphaltriemen & Luxusparquet**

Export. als Specialität. Export.

## Kanalisation

**Sperrholzaufsatz** + Pat. 13289 zum Ausspiessen von Kanali-  
sations- und Wasserleitungsgraben.

**Vorteile: 50% Zeitersparnis, keine Spriessabnutzung**  
und **absolute Sicherheit.**

1350 Stück im Gebrauche in Basel.

Beschreibung mit Gutachten und Lichtdruck auf Verlangen.

**Hrch. Eberhard, Basel.**

## Kirchenkonkurrenz

**Neumünster.**

Die eingelaufenen Konkurrenz-Projekte sind von Sonntag  
den 24. April bis Sonntag den 8. Mai in der Turnhalle  
Ilgenstrasse Hottingen zur allgemeinen Besichtigung ausge-  
stellt.

**Die Kirchenbaukommission.**

**Gesucht:**

Ein

**Adjunkt,**

Absolvent eines Technikums, mit praktischer Erfahrung im Baugewerbe  
für die städtische Bauverwaltung. Ausweise über Befähigung sind der An-  
meldung beizulegen und bis 4. Mai nächsthin an den Unterzeichneten ein-  
zusenden. Anfangssalair Fr. 200 — per Monat.

Baden, den 25. April 1898.

Der Präsident der Baukommission:  
**O. Dorer, Arch.**

**BEZUGSQUELLENBUCH FÜR DAS BAU- UND INGENIEURWESEN.**

HERAUSGEGEBEN VON DER

REDAKTION DER ZEITSCHRIFT „DER DEUTSCHE STEINBILDHAUER“.

ZU BEZIEHEN DURCH ALLE

BUCHHANDLUNGEN (PREIS M. 7.50).

**EDUARD POHL'S VERLAG**  
MÜNCHEN.

Einzig echte Mettlacher  
**Steinzeug-Bodenplatten,**  
glasierte Wandplatten, Stallklinker und Röhren;  
wetterbeständige **Bauterracotta** (matt und in Majolica),  
Figuren und Vasen zu Bauzwecken und für Gärten von  
**VILLEROY & BOCH** in Mettlach und Merzig.

**Verblendsteine**

von **PH. HOLZMANN & Cie.** in Frankfurt a/M.

**Saargemünder Thonplatten, stahlhart gebrannt**

von **A. BRACH** in Kleinblittersdorf.

**Prima Schlackenwolle**

**Ladenständer. Decor. Bauguss von C. Flink, Mannheim.**

Vertreter: **EUGEN JEUCH** in Basel.

— Naturmuster und Preiscurant zu Diensten. —

## Schweren hydraulischen Kalk

in zuverlässiger, vorzüglicher Qualität liefert die

Cementfabrik

**Fleiner & Cie., Aarau.**

## Schulhausneubau

**Muhen (Aargau).**

Ueber die Ausführung des **Rohbaues** und zwar der **Maurer-, Beton- und Zimmermannsarbeiten** und über die Lieferung der **Steinhauerarbeiten** in Granit und Sandstein für das **neue Schulgebäude** in **Muhen** wird Konkurrenz eröffnet.

Die Pläne, Baubeschreibung und Vertragsvorschriften können beim unterzeichneten Präsidenten der Baukommission vom 1. bis zum 10. Mai eingesehen werden. Schriftliche Uebernahmsofferten sind verschlossen bis zum 15. Mai nächsthin der Schulhausbaukommission einzureichen.

Muhen, den 16. April 1898.

**Namens der Schulhausbaukommission,**

Der Präsident:  
**Ad. Keppler.**

Der Aktuar:  
**Gottl. Knechtli.**

**Carl Heise, Weissenthurm a. Rhein,**

offert seine Fabrikate in **1<sup>o</sup> Schwemmsteinen.**

Vertreter für die Schweiz:

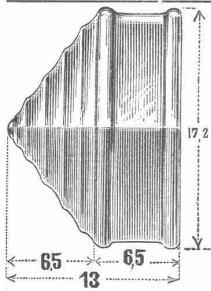
Herr **Maurice Schmidt jr., Olten.**

**Parquetfabrik Altstetten (Zürich) Matthys & Reiser (vorm. Isler & Cie.)**

empfehlen ihr ausgezeichnetes Fabrikat in **Kurz-Riemen** und **Tafeln** vom einfachsten bis zum reichsten Dessin in tadelloser Ausführung. — Specialität: **Asphaltriemen**.  
**Pitch-Pine**, tannene engl. Riemen, Krallentäfer. — **Parquets**: Patent + 8840.

**Erste Schweiz. MOSAIKPLATTENFABRIK**

**Huldreich Graf**  
**WINTERTHUR**  
 empfiehlt ihr Fabrikat als:  
**MOSAIKPLATTEN**  
 für Bodenbeläge jeder Art von den einfachen billigen bis zu den reichsten Dessins, mit glatter und geriefter Oberfläche.  
 Zeichnungen und Preiscurants zu Diensten.



**Falconnier's Patent-Glas-Bausteine**  
 aus geblasenem Glase.

**Vorzügliches zweckmässiges Baumaterial** für *Gewächshäuser, Veranden, Lichtöffnungen, Operationssäle, Zwischenwände.*  
 Zufolge ihrer starken Isolierfähigkeit speciell geeignet für Fenster und Zwischenwände in *Lager- und Gärkellern, Abfüllkellern, Speisekellern für Flaschen- und Obstkeller,* sowie für möglichst

schalldichte (Telephon) Gesprächskästen.  
 Prospekte und Preislisten durch  
**Emanuel Baumberger, Basel,**  
 Baumaterialienhandlung.

Vertreter für die ganze Nord-, Ost- und Centralschweiz.

**G. A. Pestalozzi,**  
**Zürich,**  
**Lack- und Farbenfabrik**

liefert als Specialität **Limotinfarben**, solides und billigstes Anstrichmittel für Kirchen, Schulhäuser, Fabriken etc. (3 Cts. per m<sup>2</sup>).  
 Prospekte und Muster gratis und franko.

**Meyer's Steinkitt.**

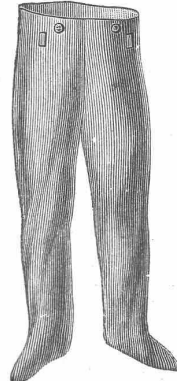
Seit vielen Jahren anerkannt **bewährtestes Mittel** zum Kitten und Ersetzen aller Arten von Steinen, verschiedenartigste Verwendungsweise, worüber genaue Gebrauchsanweisungen; für besondere Fälle wird seitens der Fabrik jede Auskunft erteilt. **Von einer Reihe von Staatsbauleitungen vorgeschrieben.** Vielfach erprobt an Kirchen, Monumenten, Fassaden. Schutzmarke in allen Industrieländern eingetragen.

**Meyer's Steinkittfabrik C. Hülsmann.**  
 Freiburg i. Baden.

Telegramm-Adresse: **Kittmann Freiburgreisgau.**

Vertreter für die Schweiz:

- Herr **E. Friedr. Meyer**, Metropol, Stadthausquai 11, Zürich (Teleph. Nr. 3192).
- „ **Joh. Rühle**, Gallusplatz 28, St. Gallen.
- „ **Chr. Färber**, Laufen (Kanton Bern).
- „ **Charles Chamorel**, Entrepreneur, Lausanne (Telephon Nr. 6).



**Gummi-hosen**  
**Gummistrümpfe**  
**Haubenjacken**  
**Complete Taucheranzüge,**

sowie alle andern

**Kautschukwaren**

für technische Zwecke

empfehlen

**Alf. Diener & Co.,**

Mythenstrasse 29,  
**Zürich II.**

**Dynamit-Nobel Aktiengesellschaft**  
**Fabrik in Isleten**

Kanton Uri.

— Gegründet im Jahr 1873. —

Bureau in **Zürich I**: Sihlhofgasse 9. — Telephon Nr. 1143. Telegrammadr. „Dynamite“.

Liefert die besten Sorten von Sprengelatine, Gelatine-Dynamit und schwachem Dynamit für Steinbrüche etc.

Im Jahre 1897 in Isleten ganz neu eingerichtete

**Fabrik für Sicherheitszündschnüre.**

**Rauchloses Jagdpulver**

**Lanite.**

Bestes bis jetzt bekanntes, rauchloses Pulver.

Einfuhr und Verkauf vom Eidg. Militärdepartement erlaubt.

Lieferanten der Schweiz. Eidgenossenschaft.

Schweiz. Landesausstellung Genf 1896 — Silberne Medaille.

**Schweizerische Kohlenstaubfeuerungs-Aktien-Gesellschaft**  
 (Patente Wegener u. a.)

**Zürich II, Bodmerstrasse Nr. 7.**

Ausführung u. Rekonstruktion von gewerblichen Feuerungsanlagen aller Art.

Einzig **ganz automatische** Feuerung.

**Vollständig rauchfreie** Verbrennung.

Höchste Ausnützung des Brennmaterials und dadurch erzielte nachgewiesene

**Kohlensparnis** von **10-40%**.

Denkbar günstigste **Schonung** der **Heizflächen.**

Angenehmer, gleichmässiger, müheloser Betrieb.

— Prospekte und Gutachten zur Verfügung. —

**Kündig, Wunderli & Cie,**

Maschinenfabrik,

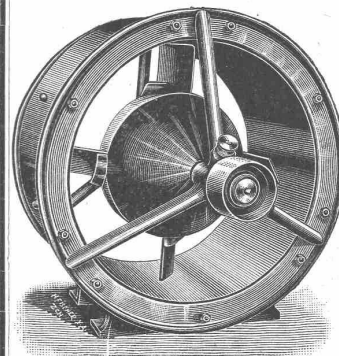
**Uster**

bauen

**Schrauben-Ventilatoren**  
 eigener Konstruktion

für Brauereien, Färbereien, Appreturen, Spinnereien und Webereien, Giessereien, chemische Fabriken etc.

Prima Referenzen.



# Sanderson's Tapeten

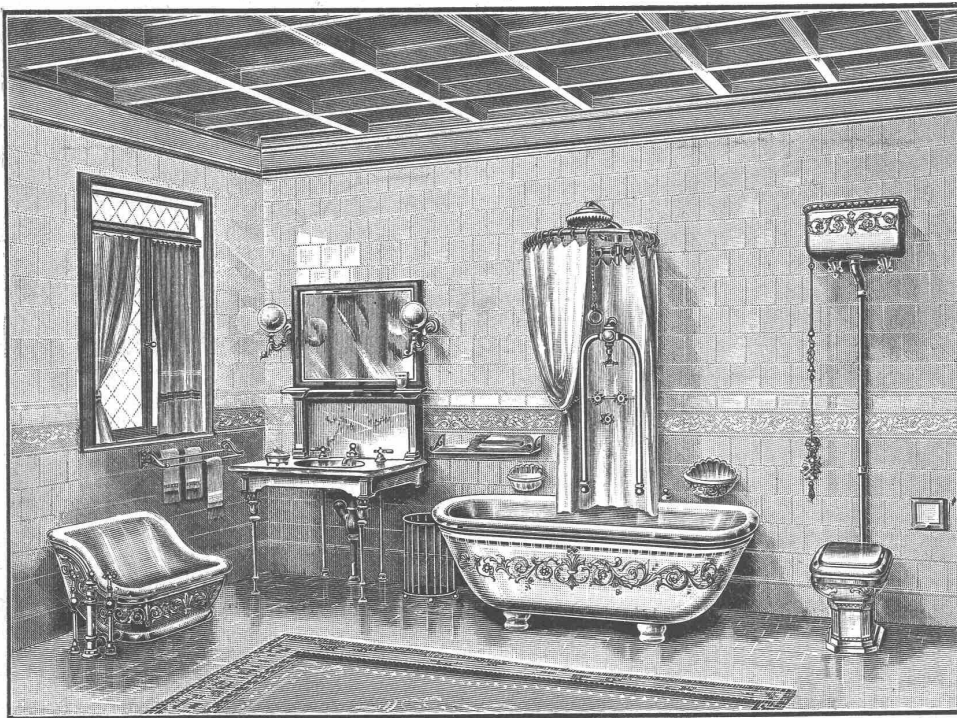
überraschend schön in  
**Zeichnung und Colorit**  
und  
ausserordentlich **billig**

empfehle als letzte Neuheit und mache besonders die Herren Architekten und Bau-  
meister darauf aufmerksam.

**J. Bleuler, Tapetenlager, Zürich,  
38 Bahnhofstrasse 38.**

## Lehmann & Neumeyer, Zürich, Spezialgeschäft für sanitäre Anlagen.

Closet-, Pissoir-, Bidet-Anlagen. Bade-Einrichtungen, Toiletten- und Wasch-Einrichtungen. Heiss-Wasser-Anlagen.  
Gasbeleuchtungsgegenstände, Gasherde, Ventilationen.  
Grosse Ausstellungsräume mit in Funktion befindlichen Apparaten.  
Schützengasse 19, am Hauptbahnhof.



**Eigene Patente:** Autom. Centralclosetanlage. Fäkalienkläranlage.  
Einzel- und Massensysteme speziell konstruiert für Schul- und Krankenhäuser, Kasernen etc.  
Prima Referenzen.

## Fensterfabrik Schaffhausen

Joh. Hauser's Söhne.

Anfertigung von Fenstern von der einfachsten bis  
zur reichsten Ausführung.

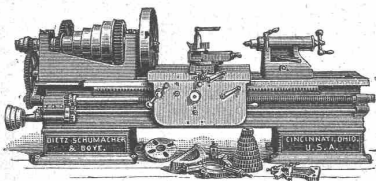
Höchste Leistungsfähigkeit.

Telephon.

Beste Referenzen.

Billige Preise.

Telephon.



## Werkzeugmaschinen

amerikanischer und englischer Herkunft  
liefern

nach bewährten Konstruktionen und  
in sorgfältigster Ausführung

**Maey & Spoerri, technisches Bureau,  
Zürich, Bahnhofstrasse 94.**



## Kassenfabrik

(gegr. 1840)

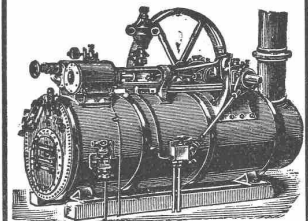
28 Hottingerstrasse 28.

**Garantiert  
feuerfeste und solide  
Panzerkassen**

in  
eleganter Bauart.  
Geld- und Bücherschränke,  
Kassetten, Geldkörbe  
etc. etc.

## Lokomobilen

mit verbessertem ausziehbarem  
Röhrenkessel,  
fahrbar und feststehend,



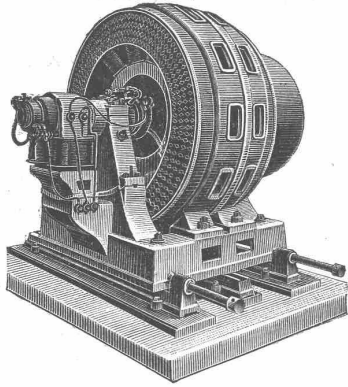
ferner transportable  
**Dampfmaschinen**  
mit stehendem geschweisstem  
Querrohrkessel

bauen als Specialität und  
halten auf Lager

**Menck & Hambrock,  
ALTONA-HAMBURG.**

**Wer vorwärts kommen**  
will und seine Frau lieb hat, lese  
Dr. Bock's Buch: «Kleine Familie.»  
Preis 30 Pfg. in Briefmarken eins.  
G. Klötzsch, Verlag in Leipzig.





Maschinenfabrik der Aktiengesellschaft  
vormals  
**Joh. Jacob Rieter & Co. in Winterthur**  
Abteilung für Elektrotechnik.  
**Complete Centralanlagen für Kraft- und Lichtverteilung**  
jeder Art und Grösse.  
Elektrisch betriebene Krane, Werkzeugmaschinen,  
Ventilatoren, Pumpen, Schiebebühnen etc.  
**Elektrometallurgie.**  
SPECIALITÄT:  
Uebernahme completer Turbinenanlagen mit Präcisions-Regulierung.  
Ausstellung Genf: 2 Goldene und 1 Silberne Medaille.

**Ferd. Schäußle, Esslingen a. N.**  
Holzhandlung  
Hobelweck, Holzwaaren-Fabrik u. Dreherei.  
Bau- & Holz-Ornamente. Baustäbe & Kehlleisten  
in allen Holzarten.  
Fede Dreher-, Fräse- & Bildhauer-Arbeit.  
Eichen & Nussbaum, Deutsch & amerik., Tappel,  
amerik., Elen, Kionkiefer etc.  
Pitt-Pine.

Farbenfabriken vorm. Friedr. Bayer & Co., Elberfeld.



**Antinonin**

Völlig geruchlos.

Anerkannt  
bestes Mittel gegen **Hausschwamm** und die  
dadurch entstandenen **feuchten Wände.**  
**Wirkt sicher bei Mauerfrass.**  
**Vernichtet den Holzwurm.**  
Prospekte nebst Gebrauchsanweisung stehen jeder Zeit gern zu Diensten.  
Vertreter für die Schweiz:  
**Basel, PARAVICINI & WALDNER.**  
Dépôt: Zürich: **ED. MEIER**, Mühlegasse 13.

**Patentiertes Drahtglas**

bestes Material für Oberlichte, Fussböden, Fabriksfenster,  
verschied. Stärken, Flächen bis 1,75 m<sup>2</sup>. Besondere Vorzüge:  
**Grösstmögliche Bruchsicherheit** gegen Durchbrechen und  
-schlagen, Wegfall der lästigen Drahtgitter, **Feuersicherheit**  
bis zu sehr hohem Grade, **Dichtbleiben** bei etwaigem Bruch,  
da die Drahteinlage das Glas fest zusammenhält, sehr lichtdurch-  
lässig, nie vorher gekannter **Lichteffect**. Bei vielen Staats-  
und Privat-Bauten in grossem Umfange mit bestem Erfolge  
zur Anwendung gebracht. **Zahlreiche Zeugnisse, Prospekte**  
und **Muster zu Diensten.**

**Glasguss-Fussbodenplatten** für begehbare Oberlicht  
zur Erhellung von Durchfahrten, von unterirdischen Gängen oder  
Tunnels bei Bahnhöfen, in fixen Massen, glatt oder mit verschieden-  
artig gemusterten Oberflächen, in weiss, halbweiss (circa 30% billiger  
wie gewöhnliches Rohgussglas) und farbig, mit und ohne Drahteinlage.

**Glas-Dachziegel und Glas-Falzziegel**  
in den verschiedensten Formen und Grössen.

Aktien-Gesellschaft für Glasindustrie, vorm. Fried. Siemens,  
**Neusattl bei Elbogen** (Böhmen).  
Vertreter: **Julius Sponheimer, Zürich I, Sihlstrasse 2**  
und **Baldwin Weisser, Basel.**

Man verwechsle unser patentiertes Drahtglas nicht mit anderen  
ähnlichen Fabrikaten.

Vormals Zollingersche Glashandlung  
**Mörikofer & Looser**  
Zürich I, Rennweg 15 und 17.

**Grosses Lager in Tafelglas**  
Dessin- und Farben-Glas,  
**Rohglas für Dächer, Glas-Bodenplatten, Drahtglas.**  
Spiegelglas belegt und unbelegt.  
Glasjalousien, Glasziegel, Glaserdiamanten, Kitt, Stiften etc.

**Elektrische Anlagen.**

Montierung von elektrischen Fernleitungen jeder Art,  
sowie **ganzer städtischer Leitungsnetze**, mit oder ohne  
Lieferung des Materials. — **Installation der elektrischen**  
**Beleuchtung** in Privathäusern, Villen, Hôtels, Fabriken etc.,  
im **Anschlusse an Centralen**, oder mit **eigenen Betriebs-**  
**maschinen.**

Kostenvoranschläge und Referenzen über zahlreich  
ausgeführte Anlagen unentgeltlich.

**F. Fuchsli**, Ingenieur,  
**Brugg**, Kt. Aargau.

**Centralheizungen**

jeden Systems.  
Trockenanlagen. Massenfabrikation in schmiedeisernen Patent-  
Rippenröhren. Ueberall **Auerlicht** und **Kochgas**, gefahrlose, billigste  
und schönste Beleuchtung der Gegenwart durch meine  
**Gasapparate.**

**Petrol- und Benzin-Motor „Herkules“.**  
Maschinenfabrik  
**C. Weber-Landolt, Ing., Menziken.**