

Zeitschrift: Schweizerische Bauzeitung
Herausgeber: Verlags-AG der akademischen technischen Vereine
Band: 31/32 (1898)
Heft: 22

Werbung

Nutzungsbedingungen

Die ETH-Bibliothek ist die Anbieterin der digitalisierten Zeitschriften. Sie besitzt keine Urheberrechte an den Zeitschriften und ist nicht verantwortlich für deren Inhalte. Die Rechte liegen in der Regel bei den Herausgebern beziehungsweise den externen Rechteinhabern. [Siehe Rechtliche Hinweise.](#)

Conditions d'utilisation

L'ETH Library est le fournisseur des revues numérisées. Elle ne détient aucun droit d'auteur sur les revues et n'est pas responsable de leur contenu. En règle générale, les droits sont détenus par les éditeurs ou les détenteurs de droits externes. [Voir Informations légales.](#)

Terms of use

The ETH Library is the provider of the digitised journals. It does not own any copyrights to the journals and is not responsible for their content. The rights usually lie with the publishers or the external rights holders. [See Legal notice.](#)

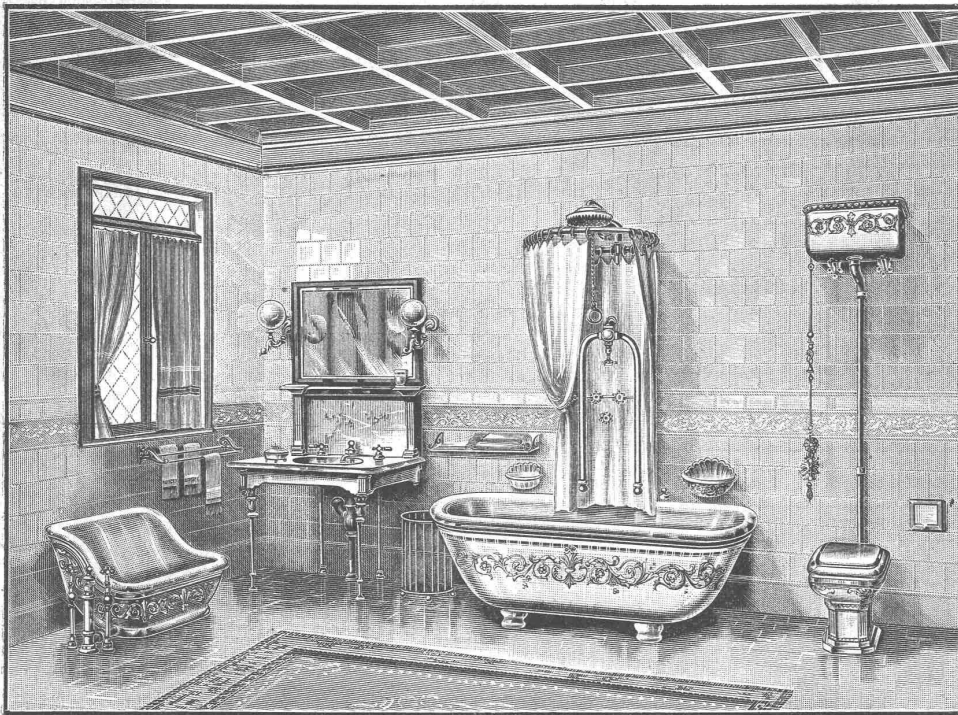
Download PDF: 02.04.2025

ETH-Bibliothek Zürich, E-Periodica, <https://www.e-periodica.ch>

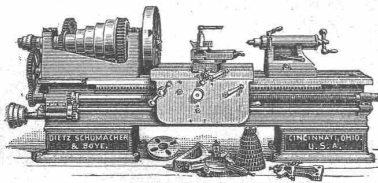
Lehmann & Neumeyer, Zürich,

Spezialgeschäft für sanitäre Anlagen.

Closet-, Pissoir-, Bidet-Anlagen, Bade-Einrichtungen, Toiletten- und Wasch-Einrichtungen. Heiss-Wasser-Anlagen. Gasbeleuchtungsgegenstände, Gasherde, Ventilatoren.
Grosse Ausstellungsräume mit in Funktion befindlichen Apparaten.
 Schützengasse 19, am Hauptbahnhof.



Eigene Patente: Autom. Centralclosetanlage. Fäkalienkläranlage.
 Einzel- und Massensysteme speziell konstruiert für Schul- und Krankenhäuser, Kasernen etc.
 Prima Referenzen.



Werkzeugmaschinen

amerikanischer und englischer Herkunft
 liefern

nach bewährten Konstruktionen und
 in sorgfältigster Ausführung

Maey & Spoerri, technisches Bureau,
 Zürich, Bahnhofstrasse 94.

Tücht. kaufm. Direktor

sucht die Aktiengesellschaft der Ofenfabrik Sursee, vorm. Weltert & Cie. Bewerber mit techn. Kenntnissen erhalten den Vorzug.

Anmeldungen sind an den Präsidenten des Verwaltungsrates zu richten.



Rollbahnschienen und Schwellen
aus der Burbacherhütte

sind in verschiedenen Profilen nebst dem dazu gehörenden
Kleisenzeug

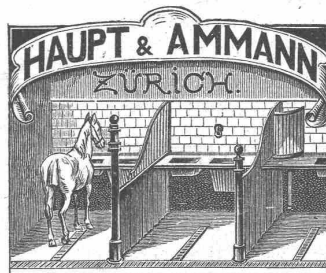
stets vorrätig bei



Kägi & Co., Winterthur.

Carbolineum,

garantiert beste Qualität, in Fässern von circa 200 Kilo, à Fr. 20 per 100 Kilo in Basel angenommen.
Gebr. Tschopp, Basel.
 Für grössere Abschlüsse werden extra Offerten gestellt.



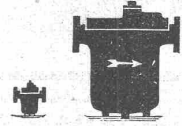
Pferdestall-

und
 Sattelkammer-Einrichtungen,
 Säulen, Schienen, Gitter, Krippen, Rauffen,
 Wand- und Bodenbelag,
 Trägereinrichtungen für Fahr- und Reitgeschirre.
Musterstallung
 in unserer Fabrik: Steinstrasse 64.
 Bureau: Seidengasse 5. Teleph. 2862.
 Entwürfe und Berechnungen kostenfrei.

Rudolf Mosse,
 Alleinige Inseratenannahme der Schweiz. Bauzeitung.

25 jährige Specialität! Klein's Condensstöpfe

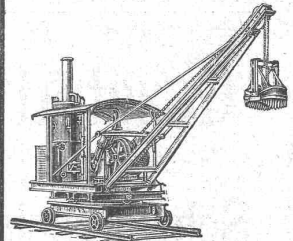
Unerreicht an Einfachheit, Leistung und sicherem Funktionieren.
Ueber 130,000 in Betrieb!
 Auf Wunsch 3 Monate zur Probe!



Maschinen- und Armaturfabrik
 vorm. Klein, Schanzlin & Becker,
 Frankenthal (Pfalz).
 Fabrikpersonal: 900.

Alleinige Vertreter für die Schweiz:
J. Walther & Cie.,
 Techn. Geschäft, Zürich I.

Verbesserte patentierte Priestman - Greiffbagger und fahrbare und feststehende Dampfkrähne,



Dampfwinden u. Dampfkel

bauen als Specialität und halten auf Lager

Menck & Hambrock,
 ALTONA-HAMBURG.

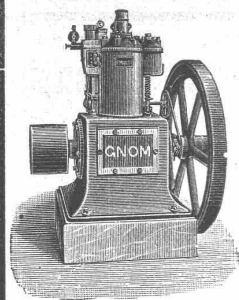


Hercules-Velos

seit
 12 Jahren bewährtes
Erstklassiges
Fabrikat.

Nürnberger
 Velocipedfabrik Hercules
 vorm.

Carl Marschütz & Cie.
 Depot für die Schweiz:
Isy Marschütz,
 Zürich, Bäregasse 13.



FRITZ MARTI WINTERTHUR.

Bergwerks- und Hüttenprodukte. Industrielle Anlagen, gewerbliche und mechanische Einrichtungen aller Art.

Petroleum-, Benzin-, Naphta- & Gas-Motor „GNOM“

(Eidg. Patente Nro. 4454, 5789, 7618)

Ca. 1300 Stück z. Zeit im Betrieb. Zahlreiche Medaillen und Diplome.

Prämiert Erfurt unter 59 Motoren jeder Art und Herkunft mit der höchsten Auszeichnung: **Goldene Staatsmedaille.**
Betriebskosten mit Petroleum 5—10 Cts. per Pferdekraft und Stunde, je nach Grösse des Motors, **also äusserst billig.**
Einfachste, solideste Bauart, grösste Dauerhaftigkeit, geringster Raumbedarf. Rasche Inbetriebsetzung.

Verkauf & Miete — DAMPF-LOKOMOBILE — Fix & Fahrbar.

Hauptlager und Werkstätte in Wallisellen bei Zürich.

Bauunternehmer-Material. Stahlgeleise, Rollwagen, Drehscheiben, Lokomotiven etc.

THONWERK BIEBRICH, A.-G.

Biebrich a/Rhein
vereinigt mit

Chamottefabriken C. Kulmiz

in **Saarau** (Schlesien) und **Halbstadt** (Böhmen),
beste Referenzen und Zeugnisse aus der Schweiz,
liefert

die für den **Bau und Betrieb** von **Gasanstalten, Chemischen Fabriken, Cementfabriken, Cellulosefabriken, Schweiss- und Puddelwerken, Eisengleisereien**, sowie für **Dampfkessel** und sonstige **Feuerungsanlagen** notwendigen

feuerfesten und säurebeständigen Produkte

Retorten, Form- und Normalsteine, Gloverringe, Mörtel etc.

Geschäftsanzeige.

Unterzeichnete beehren sich, weiteren Kreisen die Mit-
teilung zu machen, dass sie unter der Firma

Schwarzenbach & Schmid

technisches Bureau,

in **Rüschlikon** bei **Zürich** ein Ingenieur-Bureau eröffnet haben
und alle in das Gebiet eines **Civil- und Kultur-Ingenieurs**, sowie
eines **Konkordatsgeometers** einschlägigen Aufträge entgegen-
nehmen.

Unter Zusicherung prompter Ausführung empfehlen sich
Hochachtend

Rüschlikon b. **Zürich, St. Gallen**, 12. Mai 1898.

Jakob Schwarzenbach, Ing. u. Konk.-Geometer.
Konrad Schmid, Ingenieur, z. Zeit in **St. Gallen**.

Schweizerische

Kohlenstaubfeuerungs-Aktien-Gesellschaft

(Patente Wegener u. a.)

Zürich II, Bodmerstrasse Nr. 7.

Ausführung u. Rekonstruktion von gewerblichen Feuerungsanlagen aller Art.

Einzig **ganz automatische** Feuerung.

Vollständig rauchfreie Verbrennung.

Höchste Ausnützung des Brennmaterials und dadurch erzielte nachgewiesene

Kohlensparnis von **10—40%**.

Denkbar günstigste **Schonung** der **Heizflächen**.

Angenehmer, gleichmässiger, müheloser Betrieb.

— Prospekte und Gutachten zur Verfügung. —

The Della Casa Granite Quarries of Italy, Limited, Baveno.

Bavenogranit

Vorzüglichstes, vollkommen wetterbeständiges Material, namentlich für Sockel,
Stufen, Postamente, Säulen, Bassins etc.

Mechanische Werkstätten.

Ehrendiplom, goldene und silberne Medaillen von diversen Ausstellungen.
Vertreter für die deutsche Schweiz:

Alfred Weber, Architekt,
Freigutstrasse 8, **Zürich II.**

Dynamit-Nobel Aktiengesellschaft
Fabrik in Isleten

Kanton Uri.

— Gegründet im Jahr 1873. —

Bureau in **Zürich I: Sihlhofgasse 9.** — **Telephon Nr. 1143.** **Telegraphadr. „Dynamite“.**

Liefert die besten Sorten von Sprengelatine, Gelatine-Dynamit und
schwachem Dynamit für Steinbrüche etc.

Im Jahre 1897 in Isleten ganz neu eingerichtete

Fabrik für Sicherheitszündschnüre.

Rauchloses Jagdpulver

Lanite.

Bestes bis jetzt bekanntes, rauchloses Pulver.

Einfuhr und Verkauf vom Eidg. Militärdepartement erlaubt.

Lieferanten der Schweiz. Eidgenossenschaft.

Schweiz. Landesausstellung Genf 1896 — **Silberne Medaille.**

Meyer's Steinkitt.

Seit vielen Jahren anerkannt **bestes Mittel** zum Kitten und
Ersetzen aller Arten von Steinen, verschiedenartigste Verwendungsweise,
worüber genaue Gebrauchsanweisungen; für besondere Fälle wird seitens
der Fabrik jede Auskunft erteilt. **Von einer Reihe von Staatsbauleitungen**
vorgeschrieben. Vielfach erprobt an Kirchen, Monumenten, Fassaden,
Schutzmarke in allen Industrieländern eingetragen.

Meyer's Steinkittfabrik C. Hülsmann.

Freiburg i. Baden.

Telegramm-Adresse: **Kittmann Freiburgreisgau.**

Vertreter für die Schweiz:

Herr **E. Friedr. Meyer**, Metropol, Stadthausquai 11, Zürich (Teleph. Nr. 3192).

„ **Joh. Rühle**, Gallusplatz 28, St. Gallen.

„ **Chr. Färber**, Laufen (Kanton Bern).

„ **Charles Chamorel**, Entrepreneur, Lausanne (Telephon Nr. 6).

Die Wallenstadter Roman- & Portland-Cementfabrik
A.-G. in Ennenda

empfehlte sich zur Lieferung ihrer vorzüglichen Fabrikate, als

1^a Roman-Cement,

1^a Schweren hydraulischen Kalk.

Sorgfältige und prompte Bedienung.

Korrespondenzen gefl. nach Ennenda.

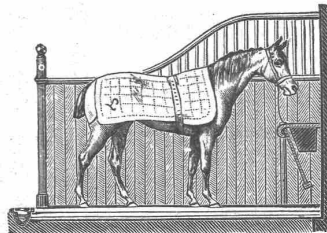
Vertreter für die Kantone Zürich und Thurgau: Herr **H. Kappeler-Aeppli** in Zürich.

Wegen Platzmangel zu verkaufen

Föhrene, buchene und eichene **Klotzbretter** in
allen Dimensionen von 30 mm aufwärts, ca. 50 Waggon-
ladungen, teils einige Jahre gelagert, teils letzten Winter
geschnitten.

Anfragen befördert sub Chiffre **M 21 S**

Rudolf Mosse, Zürich.



**Pferdestall-
Einrichtungen**

erstellen nach eigenen, patentierten
Konstruktionen und Modellen

Gebr. Lincke,
Zürich.

— **Höchste Auszeichnungen** —

Kataloge und Kostenanschläge gratis.