

Zeitschrift: Schweizerische Bauzeitung
Herausgeber: Verlags-AG der akademischen technischen Vereine
Band: 31/32 (1898)
Heft: 9

Werbung

Nutzungsbedingungen

Die ETH-Bibliothek ist die Anbieterin der digitalisierten Zeitschriften. Sie besitzt keine Urheberrechte an den Zeitschriften und ist nicht verantwortlich für deren Inhalte. Die Rechte liegen in der Regel bei den Herausgebern beziehungsweise den externen Rechteinhabern. [Siehe Rechtliche Hinweise.](#)

Conditions d'utilisation

L'ETH Library est le fournisseur des revues numérisées. Elle ne détient aucun droit d'auteur sur les revues et n'est pas responsable de leur contenu. En règle générale, les droits sont détenus par les éditeurs ou les détenteurs de droits externes. [Voir Informations légales.](#)

Terms of use

The ETH Library is the provider of the digitised journals. It does not own any copyrights to the journals and is not responsible for their content. The rights usually lie with the publishers or the external rights holders. [See Legal notice.](#)

Download PDF: 15.03.2025

ETH-Bibliothek Zürich, E-Periodica, <https://www.e-periodica.ch>

Die Kraftübertragungswerke Rheinfelden

(20 Turbinen mit zusammen 16,800 HP.)

sind nunmehr mit neun Turbinen im Betrieb. Die Abgabe elektrischen Stroms erfolgt zu billigen Tarifsätzen. Preis der Pferdekraftstunde bei zehnstündigem Arbeitstag von 4 bis 6,4 Cts., bei Tag- und Nachtbetrieb 2,5 bis 4 Cts., je nach der Grösse der Anlage des Abonntenen.

Die Kraftübertragungswerke sind ferner Abgeber von **Bauterrains** auf Badischem und Schweizerischem Rheinufer mit Geleisanschluss und Trinkwasserversorgung, zu 2 bis 4 Fr. per Quadratmeter.

Nähere Auskunft erteilt die

Direktion der Kraftübertragungswerke Rheinfelden.

Eine grössere Maschinenfabrik sucht für die Leitung ihrer Giesserei einen tüchtigen

Giessereitechniker,

der in den schwierigsten Arbeiten des Giessereifaches grosse Erfahrung besitzt und im stande ist, eine Giesserei von 200 bis 300 Arbeitern sowohl administrativ als technisch zu leiten. Nur eine hervorragende Kraft kann Berücksichtigung finden. Anmeldungen mit Angabe der bisher innegehabten Stellen, der Gehaltsansprüche u. Vorlage von Zeugniskopien erbeten sub Z H 5183 an die Annoncen-Expedition **Rudolf Mosse, Zürich.**

Vertreter gesucht.

Ein bei der Baukundschaft gut eingeführter, thätiger und seriöser Herr (Schweizer bevorzugt) wird von einem in jeder Hinsicht sehr leistungsfähigen Geschäftshause als **Vertreter** gesucht.

Für eine strebsame, energische Persönlichkeit wäre dieser Posten eine gesicherte Existenz.

Offerten sub Chiffre Z P 5089 an **Rudolf Mosse, Zürich.**



Xylogr. Anstalt
J.R. MÜLLER IN ZÜRICH
Fertige Holzschneide
Säb. Ciches, Zinkst. & Co.
PRÄMIERT & DIPLOMIERT

Werkmeister-Stelle.

Eine **Cementsteinfabrik** mit ca. 3 000 000 Stein Jahresproduktion sucht einen tüchtigen **Werkmeister zur selbständigen Leitung** der Fabrikation. Bewerber, die über die nötigen Branche- und auch Maschinenkenntnisse verfügen, belieben ihre Anmeldung schriftlich mit Gehaltsanspruch (freie Wohnung) und Zeugnisabschriften bis zum 4. September 1898 unter Chiffre Z V 5146 der Annoncen-Expedition **Rudolf Mosse, Zürich** einzureichen.

Gesuch. Geschäftsführer u. Polier

(deutsch und italienisch sprechend), beide seit vier Jahren in grossem **Granitsteinbruch** thätig, welche im Theoretischen und Praktischen absolut vertraut sind. Flotte Zeichner auf Architektur u. Skulptur, für Konstruktionen und Kalkulieren sehr gewandt und erfahren, sowie mit den Accord- und Lohnverhältnissen vertraut.

Suchen ähnliche (dauernde) Anstellung auf Februar 1899, eventuell früher, für **Granitwerk!** bevorzugt. Zeugnisse u. Kautions vorhanden. Gefl. Offerten unter Chiffre Z S 5143 an **Rudolf Mosse, Zürich.**

Elektroingenieur,

erfahren in der Projektierung und Bauleitung elektr. Bahnen, sowie im Abschluss von Verträgen mit Unternehmern und Behörden und in den Verhandlungen betr. Konzessionserteilung, z. Zt. bei erster Firma in ungekündigter Stellung als bauleitender Ingenieur einer bedeutenden interurbanen elektr. Strassenbahn, **sucht leitende Stellung** in der Bau-, Projektierungs- oder Bau-Abteilung einer grösseren Firma.

Es wird nur auf eine selbständige Stellung reflektiert.

Anfragen unter K N 4672 an **Rudolf Mosse, Köln** erbeten.

Alleiniges Fabrikationsrecht der

Acetylgas-Brenner

Pat. Dr. Billwiller

Höchste Auszeichnung (**goldene Medaille**) an der I. Internationalen Acetylen-Fach-Ausstellung Berlin nach 4monatl. Prüfung durch die Phys.-Techn. Reichsanstalt.

Gesellschaft für Acetylen-Gaslicht **Basel.**

Calcium Carbid

unter Garantie bester Qualität.

Une importante fabrique de **Carbure de Calcium**, en Espagne, cherche, comme chef de fabrication, un

Électrotechnicien,

habile mécanicien, très au courant de la mise en marche et entretien des **dynamos**. La préférence serait donnée à quel'un parlant espagnol.

Adresser offres, états de services et références à **Mr. Farjon**, Bruch 13 à **Barcelone**.

Gesucht: Ingenieur

Zum baldigen Eintritt ein in Unterbau-Arbeiten erfahrener, tüchtiger

Ingenieur

für Leitung grösserer Bauten.

Gefl. Off. sub Chiffre Z F 5231 an **Rudolf Mosse, Zürich.**

Bautechniker,

mit Bureau- und Maurerpraxis, Absolv. des Technikums Winterthur, **sucht Stelle als Bauführer, oder auf Bureau.** Zeugnisse zu Diensten.

Gefl. Off. sub Chiffre 0371 Lz an **Orellfüssli-Annancen, Luzern.**

Gesucht: Techniker,

Ein tüchtiger guter **Zeichner**; statische Kenntnisse erwünscht.

Meldungen mit Zeugnissen belegt an **Rud. Linder**, Baumeister in **Basel.**

Billig zu verkaufen: Schienen und Rollwagen

wegen Baubeendigung.

Offerten sub Z 349 B an **Rudolf Mosse, Basel.**

Junger

Bautechniker,

gel. Zimmerer, Absolv. der königl. Baugewerkschule zu Breslau, sucht von 1. Okt. ab Stellung.

Offerten sub B S 3124 an **Rudolf Mosse, Breslau.**

Zu verkaufen: Die ganze Einrichtung zur Fabrikation von Mosaikplatten

nach allerneuester Konstruktion.

Gefl. Anfragen befördert unter Chiffre Z S 4993 die Annoncen-Expedition **Rudolf Mosse, Zürich.**

Gesucht: Leistungsfähige Sandmaschine,

neu oder gebraucht.

Offerten unter Chiffre Z R 4992 an **Rudolf Mosse, Zürich.**

Zu verkaufen: 1 Gasmotor

Benz & Cie., ein Jahr im Betrieb, 12 P. S., auf 16 geprüft, wegen bedeutender Vergrösserung. Noch vier Wochen im Betrieb.

Gambrinus-Bräu, Zürich IV.



PATENTE
Hans Stickerberger
Ingenieur
Basel, Leonhardstr. 34

John Fowler & Co., Magdeburg

empfehlen ihre best construirten

Compound-Dampf-Strassen-Walzen

neuester Construction mit geringstem Kohlenverbrauch.

Interessenten können derartige Maschinen in Thätigkeit sehen.

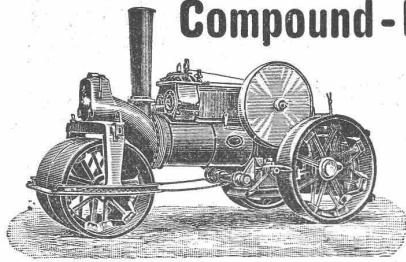
Compound-Strassen-Locomotiven

zur Beförderung von Lasten.

Vertreter für die Schweiz:

W. Thiele, Zürich I., Gessner Allee 28.

Uebnahme von Walzarbeiten für Strassen-Neubauten, Neuschotterungen, Quai- und Eisenbahnbauten etc.

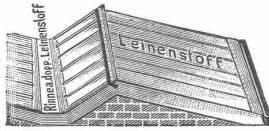


Preisgekrönt auf vielen Ausstellungen. Ueber 200 Atteste K. K. Verwaltungen, und erster Firmen. Mehr als 1000 feinste Referenzen aller Länder. Ueber 1 Million Meter versandt.

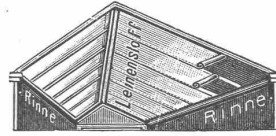
Wasserdichte Leinenstoffe für Bedachung.

Leichtestes und sturmsicheres Dachdeckungs-Material (1 1/2 Ko. □-M., leicht auf höchste Berge transportabel, feuersicher imprägniert, als Ersatz für harte Dachung genehmigt.

Seit 10 Jahren in grossen Quantitäten in der Schweiz verwandt.



Shed-Dachdeckung mit Rinnenbekleidung



Shed innere Bekleid. (Schutz geg. Dämpfe)

von Gebäuden jed. Art, besonders Fabriken, Sheddächer mit dauernd dichten Rinnen, Eisenbahn-, Militär- und Landwirtschaftsbauten, Ausstellungsgebäuden etc. (Auf der Berliner Gewerbe-Ausstellung 40000 qm ohne Schalung gedeckt.) Innen-Bekleidung von Fabriken (Färbereien, Bleichereien, Papierfabriken etc.). Schutz der Holzkonstruktionen geg. Dämpfe.

Proben, Prospekte zur Verfügung. — Warnung vor Nachahmungen.

Erfinder und alleiniger Fabrikant: **Weber-Falckenberg, Berlin S. O.** (früher Köln a. Rh.).

Fensterfabrik Schaffhausen

Joh. Hauser's Söhne.

Anfertigung von Fenstern von der einfachsten bis zur reichsten Ausführung.

Höchste Leistungsfähigkeit.

Billige Preise.

Telephon.

Beste Referenzen.

Telephon.

Kalksteinbruch Regensberg, Zürich.

Besitzer: Theod. Matthiessen, Steinmetzgeschäft, daselbst.

Hellgelber, harter, äusserst wetterbeständiger Kalkstein für Sockel, Kunstbauten, Fassaden, Bekleidungen etc.,

ausgeführte Bauten: Bundesrathaus Bern, Seidenhofmittelbau Luzern, Schloss Wart, Schloss Robert Schwarzenbach, Alpenquaischloss, Villa Cramer-Waser. 4 Geschäftshäuser, Mythenstrasse, Zürich.

Grotten- und Bordürensteine von den Lägern.

Repräsentant und Lieferant des in Zürich, Basel, Neuenburg zu unzähligen Bauten verwendeten

Savonnières-Kalkstein,

sowie hellgelber lothringer oolith. Kalkstein,

Baveno-Granit, Gotthard-Granit, farbiger Sandstein, Rhein. Schlemmsteine etc. Lieferung fertiger Steinmetzarbeiten.

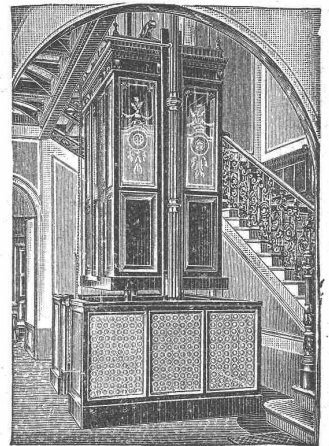
Centralheizungen erstellen GEBR. LINCKE, ZÜRICH.

J. Ruedf, Centralheizungsfabrik, Bern.

Ing. Augusto Stigler.

Hydraulische und elektrische Personen-Aufzüge.

1200 Anlagen in Europa, 60 Anlagen in der Schweiz.



Hydraulische Warenaufzüge
Hydraulische Gepäckaufzüge
Hydraulische Speiseaufzüge
Transmissionsaufzüge.
Alleinvertretung:

Geo. F. Ramel,

Maschinen-Ingenieur,

Nordstrasse 37, Zürich IV.

Telegramme: Rameleo Zürich.

Telephon Nr. 1221.

Prima Referenzen.

Ausarbeitung von Projekten und Kostenvoranschlägen gratis.

System der Personenaufzüge für bestehende und neue Bauten.



Direkt wirkende Patent-Dampfrahmen von unübertroffener Leistungsfähigkeit.

Dampfrahmen

mit endloser Kette und mit rücklaufender Kette.

Priestman's Greifbagger,

Dampfwinden, Dampfkräne, Transportable Fördermaschinen, Lokomobilen, Centrifugalpumpen, Transportable Dampfmaschinen, Wasserhebe-Maschinen.

Menck & Hambroek, Maschinenfabrik. Altona-Hamburg.

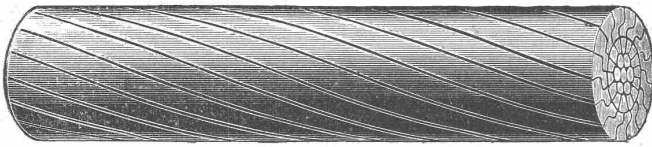
Felten & Guilleaume

Carlswerk Mülheim am Rhein.

Eisen-, Stahl-, Kupfer- und Bronze-Drahtfabrik-, Drahtseilerei,
Drahtwarenfabrik, Verzinkerei, Kupferwerk,
Fabrik von Telegraphen-, Telephon- und Lichtkabeln aller Art,
Dynamodraht und Installationsleitungen.

Fabrikations-Specialitäten:

Drahtseile verschlossener Konstruktion



für Luftbahnlaufseile, Trajekt- und Brückenseile, Bergbahnseile.

Stahldrahtarmierte Bleirohre

für Wasserleitungen etc.

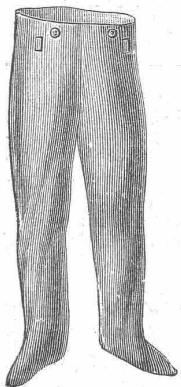
bilden einen ausgezeichneten Ersatz für gusseiserne Rohre oder einfache Bleirohre überall da, wo in Folge von örtlichen Schwierigkeiten die Verwendung der letztern ausgeschlossen



Querschnitt in 1/2 nat. Grösse der durch das Y bei Amsterdam verlegten Rohre.

erscheint, im besonderen, wenn es sich darum handelt, gegen inneren und äusseren Druck widerstandsfähige Rohrleitungen durch Flüsse, Kanäle, Seen, Gebirge, Tunnels etc. zu verlegen.

Vertreter für die Schweiz; **Kägi & Cie., Winterthur.**



Gummihosen
Gummistrümpfe
Haubenjacken
Complete Taucheranzüge,
sowie alle andern
Kautschukwaren

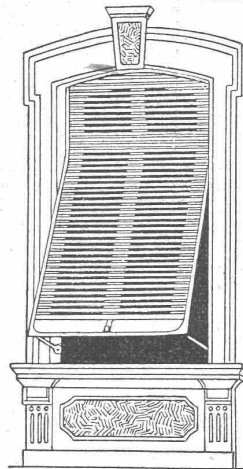
empfehlen

Alf. Diener & Co.,
Mythenstrasse 29,
Zürich II.

Rolladenfabrik Horgen.

Wilh. Baumann.

Aeltestes Etablissement dieser Branche in der Schweiz.
Vorzüglich eingerichtet.



Holzrolladen
aller Systeme.

Rolljalousien

Patent + 5103

mit automatischer Aufzugsvorrichtung.

Neuester, elegantester und bester
Fenster-Verschluss.

— Zugjalousien. —

Jalousieladen.

Prämiert auf allen bis jetzt
besuchten Ausstellungen.

Jacques Hoesli, Glarus.

Pflastersteinbrüche Weesen
Pflastersteinbruch Hemmenthal
Pflastersteinbruch Seedorf
Bausteinbruch Bätlis am Wallensee
Pflästereigeschäft.

Transmissionsseile,

Schiffseile, Flaschenzugseile, Aufzugseile und Drahtseile

liefert in bester Qualität die

Mechanische Bindfadenfabrik Schaffhausen.

— Tüchtige Monteure stehen zu Diensten. —
Reparaturen werden billigst besorgt.

Specialität: Seile mit regulierbarer Verbindung, zu deren Montage kein Fachmann nötig ist; jede Nachpleissung ausgeschlossen.

Submissions-Anzeiger.

Termin	Stelle	Ort	Gegenstand
29. August	Eidg. Telegraphen-Inspektion	Olten (Solothurn)	Erdarbeiten für die Kabellegung von Läuelfingen über den Hauenstein zum Tunnelkopf bei Trimbach, etwa 4000 l. m Kabelgraben.
30. »	Dr. Ebinger, Präsident der Wasserbau-Kommission	Tägerweilen (Thurgau)	Sämtliche Arbeiten und Lieferungen zur Anlage einer Wasserversorgung in Tägerweilen.
30. »	Arnold Messerli, Wirt	Renan (Bern)	Erd-, Maurer-, Zimmer-, Schreiner-, Hafner-, Schlosser-, Spengler-, Dachdecker-, Gipser- und Malerarbeiten für den Käseerei-Neubau im Dorfe Renan.
31. »	Gemeinderatskanzlei	Hohenrain (Luzern)	Korrektion der Güterstrasse Hochdorf-Waldhaus-Ferren in der Gemeinde Hohenrain. Länge 660 m.
31. »	Stoll, Bauführer	Andermatt (Uri)	Spengler-, Ziegelbedachungs-, Blitzableitungs-, Schlosser-, Schreiner-, Glaser-, Gipser-, Maler- und Tapeziererarbeiten für das Beamtenwohnhaus bei den Armeeverpflegungsmagazinen in Göschenen.
31. »	Gemeindekanzlei	Rheinfelden (Aargau)	Kanalisationsanlage im Kloosquartier in einer Ausdehnung von rund 550 m.
1. Sept.	Gemeinderat	Mollis (Glarus)	Maurer- und Zimmermannsarbeiten zu einem neuen Stall am oberen Staffel der Alp «Neuen».
4. »	Direktion der eidg. Bauten	Bern	Schlosser-, Schreiner-, Glaser-, Gipser-, Maler-, Holzcementbedachungs- und Spenglerarbeiten, sowie die Erstellung der Blitzableitungen für die Armeeverpflegungsmagazine und für ein Beamtenwohnhaus bei der Station Ostermündingen.
4. »	H. Boltshauer, Aktuar der Wasserversorg.-Kommission	Amrisweil (Thurgau)	Fortsetzung des Wasserleitungsnetzes nach Hatsweil-Kressibuch, bestehend in Erdarbeit, Liefern und Legen von etwa 2000 m Gussleitung und der Anlage von Zuleitungen zu den Häusern.
5. »	Widmer, Gemeindeamann	Gerliswil (Luzern)	Aeusserer Verputz am Schulhaus in Spreng bei Emmen.

FRITZ MARTI, WINTERTHUR,

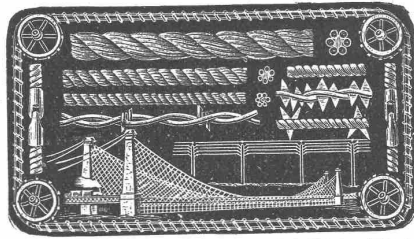
Bergwerks- & Hüttenprodukte. — Industrielle Anlagen. — Mechanische Einrichtungen.
Hauptlager mit Werkstätte in Wallisellen bei Zürich.

DRAHTSEILE

für Seilbahnen, Seilriesen, schiefe Ebenen, Aufzüge, Transmissionen etc.

Drähte für Telegraphen & Telephonlinien.

Drachtseile und Drähte aus Kupfer für Dynamos und elektrische Kraftübertragungen.
 Bronzedraht für sehr hohe Leistungsfähigkeit.
 Drahtseile aus Kupfer für Blitzableiter.



Stahlröhre und Stahlbänder für Umzäunungen.
 Eisen- & Stahldraht.

Bau-Unternehmer-Material.

Miete & Verkauf.

Stahlbahnen, Kollbahnschienen, Rollwägelchen, Kreuzungen, Drehscheiben, Kl. Lokomotiven, Motoren, Lokomobilen.

THONWERK BIEBRICH, A.-G.

Biebrich a/Rhein vereinigt mit

Chamottefabriken C. Kulmiz

in Saarau (Schlesien) und Halbstadt (Böhmen), beste Referenzen und Zeugnisse aus der Schweiz, liefert

die für den Bau und Betrieb von Gasanstalten, Chemischen Fabriken, Cementfabriken, Cellulosefabriken, Schweiß- und Puddelwerken, Eisengiessereien, sowie für Dampfessel- und sonstige Feuerungsanlagen notwendigen

feuerfesten und säurebeständigen Produkte

Retorten, Form- und Normalsteine, Gloverringe, Mörtel etc.

Boden- und Wand-Plättchen,

als Mosaik-Plättchen, Saargemünder-Plättchen, Fayence-Plättchen uni und mit Dessins,

Kanderner feuerfeste Steine,

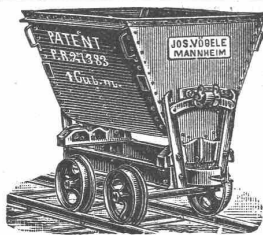


Prima Dachpappen

Asphalt - Blei - Isolierplatten (Siebel's Patent), liefert

Eml. Baumberger & Koch, Basel.

Baumaterialienhandlung.



Joseph Vögele, Mannheim, Fabrik für Eisenbahnbedarf, liefert: Weichen, Herzstücke, Drehscheiben, Schiebebühnen, Stellwerke, Schlagbäume u. s. w. für normale u. schmale Spur. **Tragbare Geleise.** Eiserne Transportwagen für jeden Zweck.

Vertreter für die Schweiz: **Wolf & Weiss in Zürich.**

Dynamit-Nobel Aktiengesellschaft Fabrik in Isleten

Kanton Uri.

— Gegründet im Jahr 1873. —

Bureau in Zürich I: Sihlhofgasse 9. — Telefon Nr. 1143. Telegrammadr. „Dynamite“.
 Liefert die besten Sorten von Sprengelatine, Gelatine-Dynamit und schwachem Dynamit für Steinbrüche etc.

Im Jahre 1897 in Isleten ganz neu eingerichtete

Fabrik für Sicherheitszündschnüre. Rauchloses Jagdpulver

Lanite.

Bestes bis jetzt bekanntes, rauchloses Pulver.

Einfuhr und Verkauf vom Eidg. Militärdepartement erlaubt.
 Lieferanten der Schweiz. Eidgenossenschaft.
 Schweiz. Landesausstellung Genf 1896 — Silberne Medaille.

HANSA-LINOLEUM

Gegründet 1883.



Muster durch u. Farben durch

ERSTE DELMENHORSTER LINOLEUM-FABRIK.

ALT BEWAHRTE DELMENHORSTER MARKE

In Bankreisen der zuverlässig guten Qualität und hohen technischen Vollendung wegen in bestem Ansehen.

Interessante Specialitäten.

Gediegene Muster. Feine Töne.

Deutsche Linoleum-Werke Hansa, Delmenhorst, b/Bremen,

nennen Referenzen und Bezugsquellen.

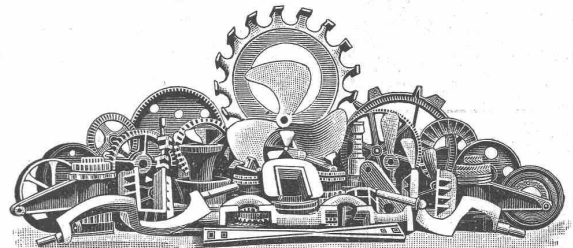
Herzogl. Baugewerkschule Holzminden.

Akad. gebild. Architekten u. Ingenieure als Lehrer zum 1. Okt. oder 1. Nov. d. J. gesucht. Gehalt monatl. 250 Mk.; Bewerber, welche bereits unterrichtet haben, 275 bezw. 300 Mk. Reisekosten ersetzt. Meldungen, denen Zeugnisse in beglaubigter Abschrift, sowie einige selbstgefertigte Zeichnungen beizufügen sind, zu richten an

Direktor L. Haarmann, Regbmstr.

Stahlfaçonguss.

Martinstahlguss, Tiegelstahlguss, Temperstahlguss Aktiengesellschaft der Eisen- und Stahlwerke von Georg Fischer, Schaffhausen.



Material für Eisenbahnen, Maschinenbau und Eisenkonstruktionsanstalten, sowie für alle Zweige der Industrie.

Für **Dynamomaschinen Special-Stahlguss. Absolut porenfreie und saubere Abgüsse** bis zum Gewichte von 3000 kg. per Stück.

Zahnräder aller Art

nach Modell oder ohne Modell, mit der Maschine geformt.

Prompte Lieferung. Billige Preise.

Weißeisengiesserei.