

**Zeitschrift:** Schweizerische Bauzeitung  
**Herausgeber:** Verlags-AG der akademischen technischen Vereine  
**Band:** 33/34 (1899)  
**Heft:** 3

## Werbung

### Nutzungsbedingungen

Die ETH-Bibliothek ist die Anbieterin der digitalisierten Zeitschriften. Sie besitzt keine Urheberrechte an den Zeitschriften und ist nicht verantwortlich für deren Inhalte. Die Rechte liegen in der Regel bei den Herausgebern beziehungsweise den externen Rechteinhabern. [Siehe Rechtliche Hinweise.](#)

### Conditions d'utilisation

L'ETH Library est le fournisseur des revues numérisées. Elle ne détient aucun droit d'auteur sur les revues et n'est pas responsable de leur contenu. En règle générale, les droits sont détenus par les éditeurs ou les détenteurs de droits externes. [Voir Informations légales.](#)

### Terms of use

The ETH Library is the provider of the digitised journals. It does not own any copyrights to the journals and is not responsible for their content. The rights usually lie with the publishers or the external rights holders. [See Legal notice.](#)

**Download PDF:** 26.11.2024

**ETH-Bibliothek Zürich, E-Periodica, <https://www.e-periodica.ch>**

# Schweizerische Bauzeitung

Wochenschrift

für Bau-, Verkehrs- und Maschinentechnik

Herausgegeben

von

**A. WALDNER**

Flössergasse Nr. 1 (Selnau) ZÜRICH.

Verlag des Herausgebers. — Kommissionsverlag: Ed. Rascher, Meyer & Zeller's Nachfolger in Zürich, Rathausquai 20.

Organ

des Schweizer. Ingenieur- und Architekten-Vereins und der Gesellschaft ehemaliger Studierender des eidg. Polytechnikums in Zürich.

**Abonnementspreis:**  
Ausland... Fr. 25 per Jahr  
Inland... " 20 " "

**Für Vereinsmitglieder:**  
Ausland... Fr. 18 per Jahr  
Inland... " 16 " "  
sofern beim Herausgeber  
abonniert wird.

**Abonnements**  
nehmen entgegen: *Herausgeber, Kommissionsverleger*  
und *alle Buchhandlungen*  
und *Postämter.*

**Insertionspreis:**  
Pro viergespaltene Petitzeile  
oder deren Raum 30 Cts.  
Haupttitelseite: 50 Cts.

**Inserate**  
nimmt allein entgegen:  
*Die Annoncen-Expedition*  
von  
**RUDOLF MOSSE**  
in Zürich, Berlin, Breslau,  
Dresden, Frankfurt a. M.,  
Hamburg, Köln, Leipzig,  
Magdeburg, München,  
Nürnberg, Stuttgart, Wien,  
Prag, London.

Bd XXXIII.

ZÜRICH, den 21. Januar 1899.

N<sup>o</sup> 3.

## Parqueterie Baden Ciocarelli & Link,

Nachfolger von C. Thurnheer-Rohn in Baden (Aargau)  
Silberne Medaille in Genf. Goldene Medaille Weltausstellung Paris 1889.

empfehlen in tadelloser Ausführung ihr bewährtes Fabrikat in  
**gewöhnlichen Riemen und Tafeln**  
vom einfachsten bis zum reichsten Dessin.

**Asphaltriemen & Luxusparquet**  
Export. als Specialität. Export.

## Eisenbahn-Gesellschaft Oensingen-Balsthal. Bauausschreibung.

Die Arbeiten für die Stationsgebäude mit angebauten Güterschuppen, Abortgebäuden und Wärterbuden für die Stationen Balsthal und Klus, sowie für die Lokomotiv- und Wagenremise in Balsthal werden andurch zur Konkurrenz ausgeschrieben.

Auf die einschlägigen Maurer-, Steinhauer-, Zimmer-, Spengler-, Schmied- und Schlosser-, Glaser-, Schreiner-, Maler- und Tapezierer-Arbeiten können Uebernahme-Offerten einzeln und im Total eingereicht werden.

Pläne und Baubedingungen sind täglich zur Einsicht aufgelegt von 1—3 Uhr nachmittags auf dem Bureau der Bahnverwaltung, im «Rössli» in Balsthal. Eingaben sind bis 31. Januar ds. Js., abends 6 Uhr, unter der Aufschrift: «Hochbauten Oensingen-Balsthal» daselbst einzureichen.

Balsthal, den 10. Januar 1899.

**Oensingen-Balsthal-Bahn.**

## On demande

pour remplir les fonctions de **chef de service de la traction** d'une ligne importante au Mexique, un ingénieur bien au courant de l'entretien et des réparations de locomotives et de matériel roulant et ayant une pratique suffisante de l'exploitation des chemins de fer.

La connaissance d'une des langues espagnole ou anglaise est requise.

S'adresser à „Mexicana“, 3, Montagne du Parc, à Bruxelles.

## Geometer-Gesuch.

Ein tüchtiger Geometer mit mehrjähriger Praxis findet auf 1. März dieses Jahres oder später dauernde Anstellung auf einem städtischen Katasterbureau. Bewerber, welche das Geometerpatent besitzen, werden bevorzugt.

Offerten mit Angabe des Gehaltsanspruchs unter Beischluss der Zeugnisse über Studiengang und bisherige Thätigkeit nimmt entgegen sub Chiffre Z R 92 die Annoncen-Expedition

**Rudolf Mosse, Zürich.**

**Technikum** • Getrennte • **Maschinen- & Elektrotechniker.**  
**Hildburghausen, Fachschul** für **Baugewerk & Bahnmeister etc.**  
Nachhilfscourse. • Rathke, Herzogl. Direktor.

**Rudolf Mosse,**  
Alleinige Inseratenannahme der Schweiz. Bauzeitung.

## la künstlichen Portlandcement

in garantiert zuverlässiger erster Qualität liefert die

**Cementfabrik  
Fleiner & Cie., Aarau.**

## Elektrizitätswerk Grabs.

Röhrenlieferung.

Es wird hiemit über **Lieferung von circa 1200 m** Gussröhren von 300 mm Lichtweite mit einem Maximal-Arbeitsdruck von 25 Atmosphären, sowie über **Erstellung der betreffenden Rohrleitung** Konkurrenz eröffnet.

Bezügliche Offerten sind, für **Lieferung und Montage** separat, bis **28. Januar a. c.** bei **Herrn Kreiskommandant Eggenberger** einzureichen, wo auch die bezüglichen Bedingungen bezogen werden können.

**Aus Auftrag des Verwaltungsrates:  
Der Aktuar.**

## Stelle-Ausschreibung.

Infolge Resignation wird die Stelle eines Kontrollingenieurs für Bau- und Unterhalt der Eisenbahnen zur Wiederbesetzung ausgeschrieben.

Besoldung Fr. 4000—5500 nebst den gesetzlichen Reiseentschädigungen.

Auskunft über Erfordernisse etc. erteilt die technische Abteilung des Eisenbahndepartements.

Anmeldungen, welchen ein curriculum vitae nebst Zeugnissen über Studien und bisherige Praxis beizufügen ist, sind bis 31. Januar 1899 dem unterzeichneten Departement schriftlich einzureichen.

Bern, den 16. Januar 1899.

**Eidg. Post- und Eisenbahndepartement,**  
Eisenbahn-Abteilung.

## Joh. Rühle, St. Gallen.

Telephon 489. **Marmor- und Granit-Industrie.** Gallustrasse 28.

Lager in **Marmor** in Blöcken, Platten etc. in Carrara und St. Fiden, Marmorsäge bei St. Fiden.  
Lieferung von **Granitarbeiten** aller Art für Bauzwecke. Versand ab Steinbruch.

## Heinrich Blank, Maschinenfabrik, Uster. Cementstein-Pressen für Hand- und Kraft-Betrieb

mit automatisch wirkender Ausstossvorrichtung.

Solideste, bewährteste Konstruktion, kleinster Kraftverbrauch  
**und unübertroffene Leistung.**

Stets Maschinen im Betrieb.

Beste Referenzen.

## A vendre

du matériel de transport comprenant: 1000 m de voie, avec accessoires, de 600 mm d'écartement, une petite locomotive de 10 chevaux et 38 wagonnets de 500 litres.

Pour renseignements et voir le matériel, s'adresser au bureau des ponts et chaussées à Fribourg.

Gesucht:

## Tüchtiger Maschinen-Ingenieur,

mit Hochschulbildung, für Konstruktionsbureau einer Maschinenfabrik der Westschweiz.

Offerten unter Chiffre O 252 Y an  
**Haasenstein & Vogler, Bern.**

## Für Bauspekulanten oder Architekten.

Inmitten einer aufblühenden, industriellen Stadt der Centralschweiz, nächst dem Bahnhofe, ist ein äusserst günstig gelegener **Baugrund** preiswürdig zu verkaufen.

Offerten unter Chiffre Z M 87 an

**Rudolf Mosse, Zürich.**

### Hofer & Co., Lithographie, Druckerei & Verlag, Zürich

empfehlen sich den tit. Behörden, Verwaltungen und den HH. Ingenieuren, Architekten und Technikern für Herstellung von Kopien in kleinen und grossen Auflagen mittels ihrem

### direkten Kopierverfahren „DIROGRAPHIE“.

Die Zeichnung auf Pauspapier genügt, um lithographische Kopien in irgend **einer** oder **mehreren Farben** zu machen, auf **jedes gewünschte Papier** (gewöhnliches Schreibpapier, Zeichnungspapier, Pausleinwand etc.). Dimensionen **genau** wie Originalzeichnung. Originalzeichnung geht **tadellos** zurück.

Eignet sich mit **unerreichtem Vorteil** vor jedem andern Verfahren für Reproduktionen von architektonischen Plänen, Projektzeichnungen, technischen Beilagen zu Berichten, Kataster- und Situationsplänen, Maschinenzeichnungen etc. etc.

Wir bitten Prospekte zu verlangen.

Verlag von **Querprofilpapieren** mit Centimeter- und Millimeter-Einteilung. Präm. Chicago 1893. Schlosser-Fachausst. Berlin 1889 u. 1896. Ehrendipl., gold., silb., bronz. Medaille.

### Emil Steiner, Wiedikon-Zürich,

Mech. Werkstätte, Maschinen-, Werkzeug-, Eisen- u. Metall-Handlung, empfehlen sich zur Lieferung von neuen und gebrauchten

### Transmissionen

in allen Dimensionen nach Sellers System, sowie alle andern Konstruktionen.

Stets grosses Lager in **Wellen, Riemenscheiben, Häng- und Stehlager, Mauerkasten, Wandkonsolen** etc.

### Dynamit-Nobel Aktiengesellschaft

**Fabrik in Isleten** (Kanton Uri).

Gegründet im Jahr 1873.

Bureau in Zürich I: Sihlhofgasse 9. — Telephone Nr. 1143.  
Telegraphadresse «Dynamite».

Liefert die besten Sorten von Sprengelatine, Gelatine-Dynamit und schwachem Dynamit für Steinbrüche etc.

Im Jahre 1897 in Isleten ganz neu eingerichtete  
**Fabrik für Sicherheitszündschnüre.**

Rauchloses Jagdpulver

**Lanite.**

Bestes bis jetzt bekanntes, rauchloses Pulver.  
Einfuhr und Verkauf vom Eidgen. Militärdepartement erlaubt.  
**Lieferanten der Schweiz. Eidgenossenschaft.**  
Schweiz. Landesausstellung Genf 1896 — Silberne Medaille.

### Adolf Bleichert & Co., Leipzig-Gohlis

Aelteste und grösste Specialfabrik für den Bau von

Bleichert'schen

**Drahtseil-Bahnen.**

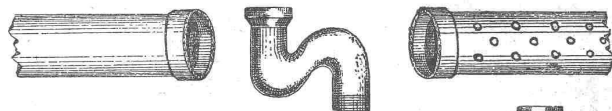


→ 25jährige Erfahrungen. ←

Bis jetzt wurden über 1000 Anlagen ausgeführt, in einer Gesamtlänge von mehr als 108000 m.

**Weltausstellung Chicago 1893**

Höchster Preis und Auszeichnung.



### Ziegel- & Röhrenfabrik, Schaffhausen.

**Steinzeugröhren** zu Kanalisation, Wasser- und Abtritleitungen. Hohe Widerstandsfähigkeit gegen innern und äussern Druck. Echt schweiz. Fabrikat. Prima Referenzen.



Schürmanndecken, 1<sup>a</sup> Verblendsteine, Scheidewände + 15483,

Felix Beran, Zürich,  
Reinhardstr. 10, Zürich V.  
Telephon 1508.

**Chemisches Untersuchungslaboratorium in Zürich**  
Freie Schule—Rämistrasse.  
Chemische Untersuchungen jeder Art. — Dr. F. Steinitzer.

Niederdruck-, Dampf- und Warmwasserheizungen, Etagenheizungen, Öfen und Kochherde, Bäder.

**Centralheizungen**

erstellen in solidester Ausführung

Abdampfheizungen, Trockenanlagen, Conditior-Backöfen, Wascheinrichtungen, Pferdestallungen.

Seidengasse 5,

**Haupt, Ammann & Roeder, Zürich,**

Steinstrasse 64.

**John Fowler & Co., Magdeburg**

empfehlen ihre best construirten

**Compound-Dampf-Strassen-Walzen**

neuester Construction mit geringstem Kohlenverbrauch.

Interessenten können derartige Maschinen in Thätigkeit sehen.

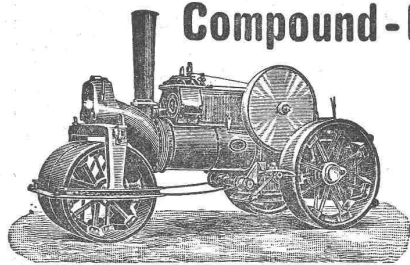
**Compound-Strassen-Locomotiven**

zur Beförderung von Lasten.

Vertreter für die Schweiz:

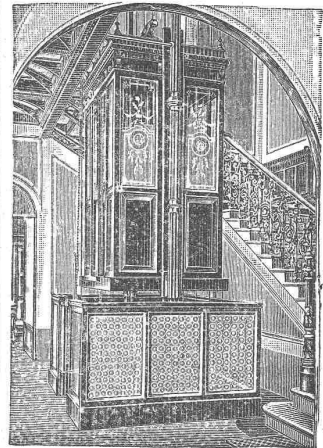
**W. Thiele, Zürich I., Gessner Allee 28.**

Uebnahme von Walzarbeiten für Strassen-Neubauten, Neuschotterungen, Quai- und Eisenbahnbauten etc.



**Ing. Augusto Stigler.**  
Hydraulische und elektrische  
**Personen-Aufzüge.**

1200 Anlagen in Europa,  
60 Anlagen in der Schweiz.



Hydraulische Warenaufzüge  
Hydraulische Gepäckaufzüge  
Hydraulische Speiseaufzüge  
Transmissionsaufzüge.

Alleinvertretung:

**Geo. F. Ramel,**

Maschinen-Ingenieur,  
Nordstrasse 37, Zürich IV.  
Telegramme: Rameleo Zürich.  
Telephon Nr. 1221.  
Prima Referenzen.

Ausarbeitung von Projekten und Kostenvoranschlägen gratis.  
System der Personenaufzüge für bestehende und neue Bauten.

**A. Scholl,**

Papierhandlung

Fraumünsterstrasse 8,

**Zürich.**

Bureau-Artikel und Zeichen-Materialien,  
**Specialität in Zeichen- und Pauspapieren.**

Zeichenpapiere mit Leinwandrücken, Pausleinwand, Gummiert Tauen-Zeichenpapier, Millimeterpapiere, Diplomkarton, engl. Bristolkartons, Aquarell- und Diplomergament,

**Negativ- und Positiv-Lichtpauspapier.**

Eiserne verstellbare Zeichentische, Reissbretter (vorrätig bis 120 x 180 cm), Reisschienen, Winkel, Eisenbahn-Radien, engl. und franz. Aquarellfarben, echte chinesische Tusche, Bleistifte, Blei- und Tuschgummi; verstellbare Stehpulte, Lichtpausapparate.

**Dampfrahmen.**

Direkt wirkende  
**Patent-Rahmen.**

Direkt wirkende  
**Lacour'sche Rahmen.**

**Rahmen**  
mit endloser Kette.

**Rahmen**  
m. rücklaufender Kette.

**Elektrische Rahmen.**

**Kreis-Sägen**  
z. Abschneiden  
von Pfählen  
unter Wasser.

**Spülvorrichtungen**  
für Rahmen.

Alle Systeme  
und Grössen  
auf Lager.



**Menck & Hambrock**  
Altona-Hamburg.

Kleins neue  
**Einstopfbüchspumpen**



D. R. G. M.  
mit nur **einer** aus-  
senliegenden Stopf-  
büchse, statt zwei,  
daher  
Kraft- und Raumersparnis.

Ueber 100 Pumpen  
stehend u. liegend,  
für Dampf- und  
Riemenbetrieb, auf  
Lager.

Vorzügl. Zeugnisse.

Maschinen- und Armaturfabrik  
vorm. Klein, Schanzlin & Becker,  
Frankenthal (Pfalz).

Fabrikpersonal: 1000.

Alleinige Vertreter für die Schweiz:

**J. Walther & Cie.,**

Techn. Geschäft, Zürich I.

Annoucen-Expedition

**Rudolf Mosse.**

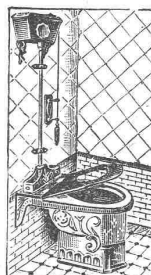
Alleinige Inseratenannahme  
für die Schweiz. Bauzeitung.



Wellblechkon-  
struktionen,  
Träger und  
Bedachungs-  
wellblech,  
schwarz  
und  
galvanisirt.

**Rolladen.**

Wellblech-Walzwerk  
**Suter-Strehler & Co., Zürich.**



**Leo Schmitz,**

Gas- und Wasser-Installations-  
Geschäft

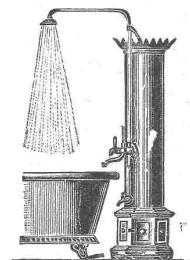
bei der Bleicherwegbrücke

**Zürich.**

Telephon Nr. 2053.

Reichhaltigste

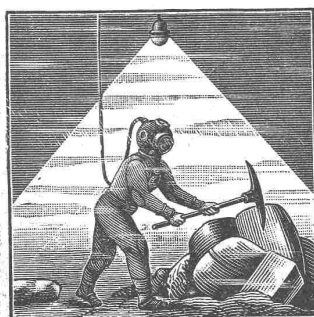
**Muster-Ausstellung.**





**Fabriken Landquart**  
(Schweiz)  
empfehlen als  
Specialität

**Holzbearbeitungsmaschinen**  
jeder Art, neuester Konstruktion, besonders kräftig gebaut und in sorgfältigster Ausführung.  
**Courante Maschinen**  
stets auf Lager und im Betriebe zu sehen.  
*Illustrierte Preislisten stehen gerne zu Diensten.*



**Gummiwarenfabrik  
H. Speckers W<sup>we</sup>  
Zürich,** Verkaufsmagazin:  
Kuttelg. 19.

Specialität: Fabrikation von garantiert wasserdichten **Regenmänteln, Taucheranzügen, Wasserhosen, Grubenjacken, Pferde- und Wagendecken** aus Kautschuk.  
Preislisten und Voranschläge zu Diensten.

**Stahlfaçonguss.**  
Martinstahlguss, Tiegelstahlguss, Temperstahlguss  
Aktiengesellschaft der Eisen- und Stahlwerke  
von Georg Fischer, Schaffhausen.



Material für Eisenbahnen, Maschinenbau und Eisenkonstruktionsanstalten, sowie für alle Zweige der Industrie.  
Für **Dynamomaschinen Special-Stahlguss.**  
**Absolut porenfreie und saubere Abgüsse**  
bis zum Gewichte von 3000 kg. per Stück.  
**Zahnräder** aller Art  
nach Modell oder ohne Modell, mit der Maschine geformt.  
**Prompte Lieferung. Billige Preise.**  
**== Weicheisengiesserei. ==**

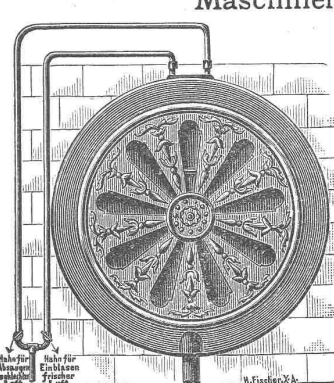
Vormals Zollingersche Glashandlung  
**Mörikofer & Looser**  
Zürich I, Rennweg 15 und 17.  
Grosses Lager in Tafelglas  
Dessin- und Farben-Glas,  
**Rohglas für Dächer, Glas-Bodenplatten, Drahtglas.**  
Spiegelglas belegt und unbelegt.  
Glasjalousien, Glasziegel, Glaserdiamanten, Kitt, Stiften etc.

Ueber 50  
**Fosse-Mouras-Anlagen,**  
System  
**G. Helbling & Cie.,**  
18 Stadelhoferplatz 18  
**Zürich I**  
sind in der Schweiz von der  
Firma erstellt worden.  
*Man verlange Referenzen.*



G.HELBLING & C<sup>IE</sup>  
Stadelhofen  
Zürich.

**Kündig Wunderli & Cie.**  
Maschinenfabrik  
Uster  
bauen  
**Ventilatoren**  
mit  
**Wasserdruck**  
für  
Hôtels, Restaurants,  
Schulhäuser, Schlachthäuser,  
Spitäler und Privatwohnungen.  
Absolut geräuschloser Gang,  
geringster Wasserverbrauch  
und genaue Luftregulierung.



**Kirchner & Co., Leipzig-Sellerhausen.**  
Grösste Specialfabrik von  
**Sägewerkmaschinen**  
und  
**Holzbearbeitungsmaschinen**  
Ueber 50,000 Maschinen geliefert. — 53 höchste Auszeichnungen.  
Filiale: **Zürich, Ing. Rob. Kirchner,**  
Bahnhofstrasse 89. — **Telephon 3866.**