

Zeitschrift: Schweizerische Bauzeitung
Herausgeber: Verlags-AG der akademischen technischen Vereine
Band: 33/34 (1899)
Heft: 21

Werbung

Nutzungsbedingungen

Die ETH-Bibliothek ist die Anbieterin der digitalisierten Zeitschriften. Sie besitzt keine Urheberrechte an den Zeitschriften und ist nicht verantwortlich für deren Inhalte. Die Rechte liegen in der Regel bei den Herausgebern beziehungsweise den externen Rechteinhabern. [Siehe Rechtliche Hinweise.](#)

Conditions d'utilisation

L'ETH Library est le fournisseur des revues numérisées. Elle ne détient aucun droit d'auteur sur les revues et n'est pas responsable de leur contenu. En règle générale, les droits sont détenus par les éditeurs ou les détenteurs de droits externes. [Voir Informations légales.](#)

Terms of use

The ETH Library is the provider of the digitised journals. It does not own any copyrights to the journals and is not responsible for their content. The rights usually lie with the publishers or the external rights holders. [See Legal notice.](#)

Download PDF: 01.04.2025

ETH-Bibliothek Zürich, E-Periodica, <https://www.e-periodica.ch>

Bureau:
Badenerstr. 262, Telephon 745.

LENDI & CORRODI, ZÜRICH.

Magazine & Lager:
Magnusstr. 21 & Cypressenstr.

Korksteine und -Platten — Torffasersteine und -Plättchen.

Unerreicht dastehende Fabrikate. — Leichteste und vorzüglichst isolierende Baumaterialien.

Eignen sich infolge ausserordentlich geringen Gewichtes, sehr hoher Isolierfähigkeit, Druckfestigkeit und Schalldämpfungsfähigkeit ganz vorzüglich für Isolierungen von Plafonds, Fussböden, für Isolierschichten in Eiskellern, Bierkellern und Kühlanlagen, für leichte, schalldämpfende Zwischenwände, speciell bei Chalet-, Hôtel-, Theaterbauten, Krankenhäusern etc., Trockenlegung feuchter Wände etc. etc.

Prospekte zu Diensten.

Niederdruckdampf- und Warmwasserheizungen, Etagenheizungen, Öfen und Kochherde, Bäder.

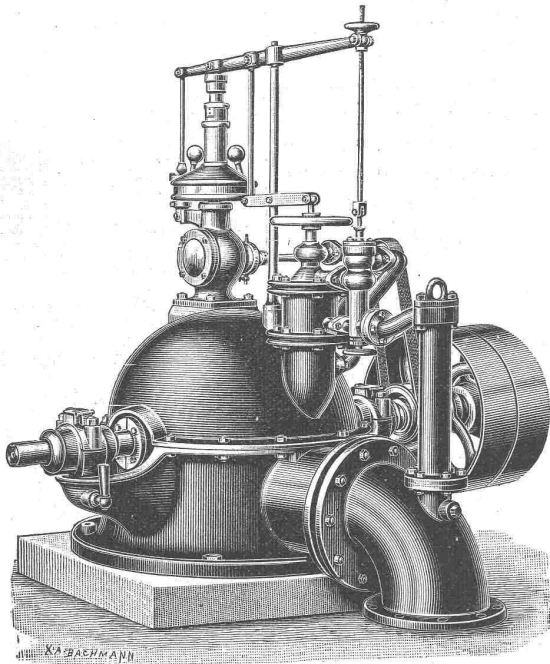
Centralheizungen

Abdampfheizungen, Trockenanlagen, Conditor-Backöfen, Wascheinrichtungen, Pferdestallungen.

Seidengasse 5,

erstellen in solidester Ausführung
Haupt, Ammann & Roeder, Zürich,

Steinstrasse 64.



Ateliers de constructions mécaniques

Vormals:
B. Roy & Co.

Vevey.

Gegründet
1830.

Turbinen aller Systeme,
Präcisions-Regulatoren,
Pumpen **Motoren**
Luftkompressoren
Hebezeuge **Transmissionen.**

Tadellose Arbeit. — Zahlreiche Referenzen.
Pläne und Kostenvoranschläge auf Verlangen.

Linoleum

Maximiliansau (bayr. Rheinpfalz)

ADLER-MARKE

neuestes, vollkommenstes Fabrikat

System **Walton** * System **Taylor**

bei Untersuchungen der Königl. mech. techn. Versuchs-Anstalt Berlin auf **Abnutzbarkeit** ergaben an Abnutzung:

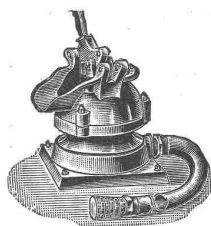
Granit	4,4 cm ³	Thonplatten	4,7 cm ³
Marmor	24,35 cm ³	Linoleum	} 1,6 cm ³
Eichenholz	7,8 cm ³	Maximiliansau	

Das Linoleum Maximiliansau zeigte ein grösseres spezifisches Gewicht und eine geringere Abnutzung, als irgend ein anderes zur Untersuchung gelangtes Linoleum-Fabrikat. — In Baukreisen seiner hohen Eleganz und ausserordentlichen Haltbarkeit wegen bevorzugt. Im Gebrauch bei der Kaiserl. Marine und andern hohen Staatsbehörden.

Auskunft durch die Fabrik oder deren Niederlage:

Albert Schuster & Cie., St. Gallen.

Muster und Kostenberechnungen umgehend.



Membran-Pumpe.

Beste Baupumpe u. Schlammpumpe.

Leistung bis zu 18 000 Liter stündlich.

Prospekte frei.

P. Delseit, Köln a. Rh., Moselstr. 64.



Atteste

über

van Bärle's Kesselsteinsoda Marke S. S.

Antwortlich Ihres Geehrten vom 28. crt. teile ich Ihnen höflich mit, dass mich die Wirkung Ihrer Kesselsteinsoda Marke S. S. geradezu überraschte. Ich benutzte dieses Mittel genau drei Monate und hat mein Kessel nicht nur keinen frischen Stein angesetzt, sondern den alten Kesselstein zum grossen Teile — namentlich in den Feuer- und Gallowayröhren — aufgelöst. In zwei Stunden war mein Kessel vollständig rein, währenddem ich früher 3—4 Tage dazu verwenden musste.

J. Schleuniger.

Klingnau, den 30. Dezember 1897.

Ingenieur.

Gesucht für das **technische Bureau** eines bedeutenden Etablissements der französischen Schweiz ein junger Ingenieur, theoretisch und praktisch erfahren in der Brücken- und Hochbaukonstruktion, für möglichst baldigen Eintritt.

Offerten mit Gehaltsansprüchen und näheren Angaben über Bildungsgang u. s. w. sub Chiffre Z W 7197 an die Annoncen-Expedition **Rudolf Mosse, Zürich.**

Architekt.

Für ein Architekturbureau in Basel wird ein junger, selbständiger Architekt, flotter Zeichner, zu

sofortigem Eintritt gesucht.

Angebote unter Beifügung von Zeugnis-Abschriften und Angabe der Gehaltsansprüche sind unter Chiffre Z B 606 an die Annoncen-Expedition **Rudolf Mosse in Basel** einzusenden.

Bauingenieur gesucht.

Die Unternehmung eines grossen Wasserwerkes der Schweiz sucht zum baldigen Eintritt einen im **Wasserbau** erfahrenen und energischen

Ingenieur als Bauleiter.

Offerten mit Angabe der Gehaltsansprüche u. des Bildungsganges sub Z L 7586 an

Rudolf Mosse, Zürich.

In ein Architekturbureau Basels einen jüngern

Architekten,

flotten Zeichner, per 1. Jan. zu engagieren **gesucht.**

Offerten unter Angabe der bisherigen Tätigkeit unter Chiffre Z V 7571 an **Rudolf Mosse, Zürich.**

Elektro-Ingenieur,

Schweizer, Mitte Dreissiger, mit reichen Erfahrungen in allen Gebieten der Starkstromtechnik, Specialist in Massenfabrikation von Elektromotoren, **sucht** Stellung zum 1. April, event. zum 1. Januar.

Offerten unter L K 8257 an **Rudolf Mosse, Zürich.**

Architekt oder Bautechniker

findet Gelegenheit, sich an einem kleinern soliden **Baugeschäft** mit circa Fr. 20,000 aktiv zu beteiligen. Einlage wird sicher gestellt.

Offerten unter Chiffre Z L 7636 an **Rudolf Mosse, Zürich.**

Baugeschäfte.

Tüchtiger, junger Mann, im Bau-fach erfahren, kautionsfähig, sucht Stelle als

Buchhalter

event. **Kassier.**

Gefl. Offerten unter Chiffre Z L 7686 an **Rudolf Mosse, Zürich.**

Stelle-Gesuch.

Ein junger Mann, der die Maturitätsprüfung mit Erfolg bestanden hat, wünscht bei einem Geometer oder auf ein technisches Bureau in die Lehre zu treten.

Offerten unter Chiffre Z D 7679 an **Rudolf Mosse, Zürich.**

Theoretisch und praktisch gebildeter

Civilingenieur

sucht tüchtigen **Fachmann als**

Associé.

Offerten unter Chiffre Z E 7680 an **Rudolf Mosse, Zürich.**

Gesucht

für die **selbständige Leitung** eines **technischen Fabrikationsgeschäftes A.-G.** (Strassen- und Hochbau) mit reichlichem Gewinn, wird eine erste, absolut tüchtige, im Verkehr **geschäftsgewandte Kraft gesucht.** Technisch gebildete Bewerber mit einem verfügbaren Kapital von 40 bis 50,000 Franken wollen sich unter Angabe ihrer bisherigen Tätigkeit anmelden unter Chiffre Z Q 7641 durch die Annoncen-Expedition

Rudolf Mosse, Zürich.

Ein junger

Ingenieur

mit **Bureau-Praxis**, sowie **Baupraxis**, **sucht Stelle.**

Gefl. Offerten unter Chiffre Z Y 7649 an **Rudolf Mosse, Zürich.**

Maschinen-Ingenieur.

Bureau-Chef einer mittelgrossen Maschinenfabrik, erfahren im modernen Turbinen- und allem Maschinenbau, sowie auch im neuern Kran- und Aufzugaubau, mit eigener bewährter Specialität, vertraut mit Werkstätten-Oberleitung, umsichtig, energisch, gesetzten Alters, Schweizer, verheiratet, **sucht** auf jetzt oder später leitende Stellung in techn. Bureau, in grössern Werkstätten, oder auch als techn. Leiter (event. Stütze des techn. Direktors) in industriellem Etablissement. — Vorzügliche Empfehlungen. Discretion gegenseitig.

Offerten nimmt entgegen unter Chiffre Z K 7710 die Annoncen-Expedition

Rudolf Mosse, Zürich.

Architekt,

absolut selbständig im Entwerfen und Konstruieren, **sucht** Stellung in einem Architekturbureau oder grösseren Baugeschäft. Gefl. Offert. unter Chiff. Z U 7720 an **Rudolf Mosse, Zürich.**

Ein junger, praktisch und theoretisch gebildeter

Rudolf Mosse, Zürich.

Architekt,

Ein junger, praktisch und theoretisch gebildeter

absolut selbständig im Entwerfen und Konstruieren, **sucht** Stellung in einem Architekturbureau oder grösseren Baugeschäft. Gefl. Offert. unter Chiff. Z U 7720 an **Rudolf Mosse, Zürich.**

Offerten nimmt entgegen unter Chiffre Z K 7710 die Annoncen-Expedition

Rudolf Mosse, Zürich.

Bautechniker

mit mehrjähriger Praxis, mit allen technischen und schriftlichen Arbeiten für Bureau und Bau vertraut, selbständig arbeitend, **findet dauernde** Anstellung auf einem Baubureau.

Schriftliche Offerten mit Zeugnisabschriften und Gehaltsansprüchen befördern sub O H 3487

Orellfüssli-Annoncen, Bern.

Für unser Konstruktionsbureau suchen wir zu möglichst baldigem Eintritt einen sehr erfahrenen und durchaus tüchtigen

Maschinen-Konstrukteur

mit langjähriger Bureau-Praxis, sowie einige flotte und gewandte

Maschinen-Zeichner.

Bei entsprechender Leistung dauernde Stellung. Ausführliche Angebote mit Lebenslauf, Zeugnisabschriften, Gehaltsansprüchen, Antrittstermin etc. zu richten an die **Elektricitätsgesellschaft Alioth in Münchenstein-Basel.**

Parqueteriebranche.

Verkauf event. Abgabe von **Lizenzen** sehr gut eingeführter Patente.

Anfragen sub Z N 7487 an **Rudolf Mosse, Zürich.**

Ingenieur

italien, pratique dans la construction des ponts en fer, cherche une place.

Offres sous initiales Z O 7739 à **Rodolphe Mosse, Zurich.**

Asphalt-Parkett

Eichene und **Pitchpine-Riemen** in Asphalt gelegt.

Zuverlässigste Garantie gegen Bodenfeuchtigkeit u. Schwamm, sowie gegen Luftzutritt von unten.

Ermöglichen die Erstellung von Parkettböden auch in nicht unterkellerten und feuchten Lokalen, über Durchfahrten etc.

Erstellen unter Garantie **E. Baumberger & Koch** Steineringweg 45, **Basel.**

Beuel bei Bonn. **Falz-Baupappen** nach Patent Fischer verkleinerter Querschnitt: **FALZ** stabil, wasserdicht, dunstdicht, schalldämpfend, gegen Wärme und Kälte schützend, Mörtelrputz fest bindend, fabriciert **A. W. Andernach in Beuel**, Asphalt-Dachpappen- und Isolirplatten-Fabrik. Prospecte, Muster etc. postfrei.

Jacques Gros.

Villen und **Landhäuser**

Serie II, 10 Hefte à Fr. 2. 70 erscheint demnächst in monatlichen Zwischenräumen.

Zu beziehen durch **M. Kreutzmann, Zürich**, Buchhandlung für Architektur Zähringerstrasse 45. **Telephon.**

Gesucht:

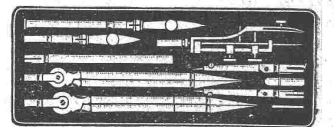
Ein jüngerer **Geometer** für Tiefbau.

Offerten mit Zeugnisabschriften unter Chiffre Z H 7733 befördert die Annoncen-Expedition **Rudolf Mosse, Zürich.**



Reisszeuge feinsten Qualität und aller Systeme für Herren Architekten, Geometer, Ingenieure, Techniker und Schulen liefert die **Reisszeugfabrik**

L. Heisinger & Sohn Nürnberg (Bayern). 6 Preismedaillen; Nürnberg 1896 «Goldene Medaille».



Illustr. Preislisten gratis. **M. Kreutzmann, Zürich** Spezial-Buchhandlung für **Architektur** und **Kunstgewerbe**

Grosses Lager technischer und architektonischer Vorlagen-Werke. **Auswahlendungen auf Wunsch.** Zahlungserleichterungen ohne Preisaufschlag. **Telephon 2389.**

Cummer's Patent-Trockner

Ges. m. b. H. **Hamburg-Uhlenhorst** liefert **erstklassige Trocken-Anlagen**

für alle Rohmaterialien der keramischen und chemischen Branchen, sowie für Cement- und andere Ziegel, Thonwaren, Platten etc. **Man verlange Prospekte!**

Das **beste Holzanzstrichöl** & **bleibt**

Avenarius Carbolineum D. R. PAT. N° 46021

Seit 20 Jahren bewährt. Fabriklager für die Schweiz bei

Emil Bastady, Basel vormals **F. Bauer & Co.**

Annoncen-Expedition Rudolf Mosse.

Alleinige Inseratenannahme für die Schweiz. Bauzeitung.

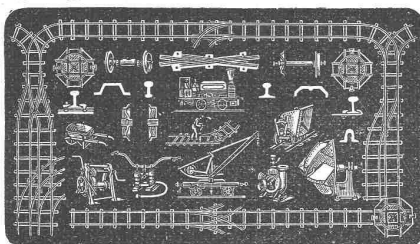
FRITZ MARTI, WINTERTHUR.

Hauptlager in Wallisellen bei Zürich.

Bergwerks- & Hüttenprodukte.
Industrielle Anlagen. Mechanische Einrichtungen.

Auf Kauf & Miete:

Lokomobilen,
Motoren & Bauunternehmer-Material,
wie transportable Stahlbahnen,
Rollbahnschienen
mit Befestigungsmitteln für Dienstgeleise,



Rollwägelchen verschiedener Grössen
inkl. allem Zubehör für Materialtransport bei
Bahn- & andern öffentlichen Bauten,
Radsätzen, Bandagen, Kupplungen,
Stahlgussrädern
für Rollwagen,
Drehscheiben, Achsen, Kreuzungen,
kl. Lokomotiven, Pumpen & Ventilatoren.

—* Prospekte & Kostenanschläge gratis. *—

Kündig, Wunderli & Cie, Maschinenfabrik, Uster

empfehlen nach eigener Fabrikation und bewährtem System

Entstaubungs- und Spänetransport-Anlagen

für

Möbelfabriken — Wagenfabriken — Parquetterien — Mechanische Schreinereien und Glasereien
Fensterfabriken — Sägereien — Gussputzereien — Schleifereien etc.

Telegraphenstangen und Leitungsmaste

aus vorzüglichen, geraden Hölzern d. Schwarzwaldes u. der bayerischen Forsten gewonnen, imprägniert nach den Bedingungen der Reichspostverwaltung.

Eisenbahnschwellen

jeder Holzart, beliebiger Dimensionen, getränkt oder ungetränkt, günstig gelagert für Bahn- und Wasserbeförderung, empfiehlt

J. Himmelsbach, Oberweiler, Holzhandlung und Holz-Imprägnier-Anstalten.
Post Friesenheim, Baden.

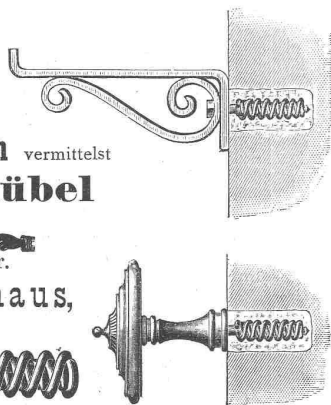
Neue Befestigung
von Holzschrauben
in Mauerwerk,

Rabitz- und Gipswänden vermittelt
Drahtspiraldübel

D. R.-P. No. 78235.

Muster gratis.
Hiefür Special-Mauerbohrer.

Julius Boeddinghaus,
Düsseldorf.



J. Rukstuhl, Basel.

Warmwasser-,
Niederdruck-Dampf-Heizungen.

Prompte Lieferung. — Garantie.

Grosses Lager sämtlicher Bestandteile. Prima Referenzen.

Vertreter:

In Bern: **E. Lommel, Ing.,** Pavillonweg 10, Bern.
In Zürich: **Geo. F. Ramel, Ing.,** Nordstr. 37, Zürich.

Submissions-Anzeiger.

Termin	Stelle	Ort	Gegenstand
26. Novbr.	Vorsteher Weibel, Präsident Hochbauamt I	Dettighofen (Thurgau) Zürich, Postgebäude	Anlage einer Wasserversorgung mit Hydranten in Dettighofen.
27. »			Schreiner- und Glaserarbeiten zu den beiden Turnhallen, sowie die Malerarbeiten am Primarschulhaus und den Turnhallen der Schulhausanlage am Bühl.
29. »	Ammann Peter	Gontenschwyl (Aargau)	Abbruch und Neubau der Friedhofmauer auf der Süd- und Ost-Seite; Lieferung und Legung eines steinernen Sockels; Herstellung eines eisernen Gitters (etwa 60 m).
30. »	Hauptmann Nufer	Bischofszell (Thurgau)	Bau einer neuen Strasse von 1100 m Länge und etwa 1750 m ³ Erdbewegung, im Ochsenrain bei Sornthal.
30. »	Städt. Bau bureau	Schaffhausen	Herstellung des Geländers auf der Stützmauer längs der Oberhausgutstrasse.
30. »	Kant. Hochbauamt	Zürich, untere Zäune, Zimmer Nr. 5.	Ausführung von eisernen Geländern für den Neubau der kant. Strafanstalt in Regensdorf.
30. »	Ed. Joos, Architekt	Schaffhausen Frauengasse 18	Ausführung einer eisernen Veranda, der Kanalisation sowie Lieferung eines Kochherdes für das neue Bürgerheim auf dem Emmersberge in Schaffhausen.
30. »	Martin Fuchs, Präsident der Schulhausbaukommission	Schwyz Bahnhofstrasse	Fundamentaushub, Mauerwerk, Steinhauer- und Zimmermannsarbeit zur Schulhausbaute Seewen.
4. Dezbr.	Städt. Hochbauamt I	Zürich, Postgebäude	Lieferung von eisernen I-Balken für das Sekundarschulhaus am Bühl und die Turnhalle an der Röslistrasse.
7. »	J. B. Stürm, Präsident	Goldach (St. Gallen)	Herstell. einer Wasserleitung (einschl. Quellenfassung). Kostenvoranschlag 20—24000 Fr.
9. »	Kant. Hochbauamt	Zürich, untere Zäune 2, Zimmer Nr. 6	Erd-, Maurer-, Granit- und Sandsteinbauerarbeiten für den Neubau der Wäckerling-Stiftung in Utikon.
10. »	Städt. Bauverwaltung	Aarau	Lieferung und Installierung eines elektrischen Wasserstandszeigers am Reservoir in Aarau.
11. »	Gemeinderatskanzlei	Grosswangen (Luzern)	Korrektionsarbeiten bezw. Neuanlage der öffentlichen, etwa 2050 m langen Güter-Strasse Feldhof-Leidenberg.

Acetylen-Anlagen

kleinern und grössten Umfanges, insbesondere Ortsbeleuchtungen,

Beleuchtung industrieller Etablissements, Lehranstalten, Klöster, Villen, Hotels

erstellt nach eigenen Patenten

in sorgfältigster, fachgemässer Ausführung

William Stricker, Bütschwil,

langjähriger Leiter und Betriebsingenieur bedeutender industrieller Etablissements des In- und Auslandes.

Referenzen über ausgeführte, grös. Anlagen stehen zu Diensten.

Weitaus billigste Reproduktion

DIROGRAPHIE

Verfahren Hofer & Co., graphische Anstalt, Zürich.

Direktes Copieren (ohne fotogr. Negativ) jeder Zeichnung auf transparentes Papier.

Mathematisch genaue Wiedergabe des Originals in ein- oder mehrfarbigem Druck.

Druck auf Karton, Papier, Leinwand etc. etc. für Stadt- und Gemeindepläne, Katasterpläne, Handrisse, topographische Karten, Maschinenzeichnungen, architektonische Zeichnungen aller Art, Plakate, Federzeichnungen, Skizzen etc. etc.

Originalzeichnung geht tadellos zurück.

Verlangen Sie Preiscurant und illustr. Prospekt.

Stahlwerk

Aktien-Gesellschaft „Charlottenhütte“
Niederschelden a. d. Sieg.

fertigt in seinen modernen mit nur erstklassigen Werkzeugmaschinen und Einrichtungen ausgestatteten Werkstätten als **Besonderheit:**

Achsen, Radreifen für Lokomotiven, Tender und Waggonen aller Art, **fertige Radsätze** für Voll-, Klein- und Nebenbahnen, ferner **Schmiedestücke** bis zu den grössten, roh, vorgearbeitet und fertigbearbeitet.

Stahlfaçonguss, vornehmlich schwere Stücke, aus **la. Siemens-Martin- und Tiegelstahl** in allen Bearbeitungsstadien.

Rohblöcke und Rohrahmen jeder Grösse und Qualität. **Nickel- und Chromstahl.**

Vertreter für die Schweiz: **J. Walther & Cie., Zürich.**

Gutehoffnungshütte

Aktienverein für Bergbau und Hüttenbetrieb
in **Oberhausen (Rhld.)**

fertigt in ihren mit den neuesten und vollkommensten Einrichtungen ausgerüsteten Werkstätten als **Besonderheit**

Achsen und Radreifen aus bestem **Siemens-Martin Stahl** für Lokomotiven, Tender und Wagen aller Art,

Radgerippe (Speichenräder)

aus bestem **Schweisseisen** für **Wagen aller Art, fertige Radsätze** für **Wagen aller Art,**

sowohl für **Voll-,**

als auch für **Neben- und Klein-Bahnen.**

Vertreter für die Schweiz: **Gebr. Stebler, Zürich.**

Della Casa, Granitsteinbrüche

von **BAVENO** (Italien).

Aeltestes Etablissement für Sägerei, Politur u. meehan. Dreherei von Granit.

Steinbrüche von rotem, weissem und schwarzem Granit. Ateliers für Bildhauerei u. Architektur.

Spezialität für Denkmäler.

Spedition nach allen Ländern.

Vertretung für die deutsche Schweiz:

Naef & Blattmann, Granitlieferanten,

Birmensdorferstrasse 21, Zürich III, A.

Telephon 3403.

KESSELFABRIK

Wasserröhrenkessel patentierter, unübertroffener Konstruktion und Ausführung, bis 300 m² Heizfläche und 20 Atm. Betriebsdruck.

Cornwallkessel verschiedener Konstruktion in jeder Grösse.

Kessel u. Blecharbeiten jeder Art für chem. Fabriken, Färbereien, Bierbrauereien, Salinen, Papierfabriken, z. B. Turbinenleitungen, Reservoirs etc. etc.

Die Fabrik ist mit den **modernsten Einrichtungen** versehen und kann bei erster Qualität Ware zu günstigen Preisen und im Dringlichkeitsfalle sehr rasch liefern.

Die Fabrik lieferte an **staatliche Behörden** und **erste Weltfirmen.**

Man verlange Offerten, Referenzen, Ingenieurbesuch.

GUILLEAUME-WERKE

G. m. b. H. in **Neustadt a./Haardt.**

Terrazzo-Steine und Mosaik-Steine

liefert in allen Farben

Schobinger & Refuss, Ulm.

KIRCHNER & Co.,
Leipzig-Sellerhausen.

Grösste Specialfabrik von

Sägewerkmaschinen

und **Holzbearbeitungsmaschinen**

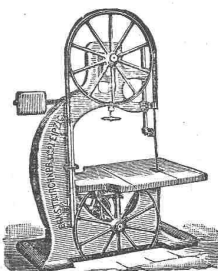
Ueber 60 000 Maschinen geliefert.

62 höchste Auszeichnungen.

Filiale: ZÜRICH, Bahnhofstrasse 89,

Ing. Rob. Kirchner.

— TELEPHON 3886. —





J. J. Preisig, St. Gallen

Teufenerstrasse 60.

Komplete, technische Einrichtungen für Wohnhäuser, Villen, Hotels, Anstalten etc.

Centralheizungen

Kaltwasserversorgungen

Warmwasserversorgungen

Kochküchen-Einrichtungen

Waschkücheneinrichtungen

Acetylen-Anlagen

Projekte und Kostenanschläge gratis!

Silicat-Steine

Künstliche Mauersteine à 6×12×25 cm.

Billigstes Baumaterial, frostbeständig und gleichmässig in Farbe und Form. Grosse Druckfestigkeit, geringer Bruch.

Für Rohbau, Hintermauerung und Fundamente.

General-Vertreter:

Steinfabrik Pfäffikon A.-G.

Pfäffikon, Schwyz.

Felix Beran, Zürich V.

Reinhardstrasse 10. Teleph. 1508.

Westfälisch-Anhaltische Sprengstoff-Act.-Ges. Berlin W. 9,

Gesellschaft grösster deutscher Bergwerke u. Sprengstoffconsumenten, ausserhalb des Dynamit-Trust und aller Pulvercartelle stehend.

Sicherheits-Sprengstoff



Westfalit.

Westfalit enthält kein Nitroglycerin, ist daher gefahrlos zu transportieren, aufzubewahren und zu handhaben.

Westfalit ist unempfindlich gegen Kälte, Wärme, Schlag und Stoss.

Westfalit bewährt sich in jedem Gestein.

Westfalit wirkt zerreisend und klüftend, lässt die Massen in grösseren Stücken und schleudert weniger als Dynamit.

Westfalit-Patronen von 27 mm Durchmesser und darüber sind am zweckmässigsten.

Westfalit-Gebrauchsanweisungen liegen jeder Sendung bei.

Westfalit liefert billigste Sprengarbeit.

Westfalit wird als Stückgut mit der Eisenbahn in 25 kg Kisten versandt.

Westfalit wird bereits mit bestem Erfolge in Thongruben, Steinbrüchen etc. angewandt.

Ferner billigst:

Alle Sorten Dynamit, Sprengpulver, Zündrequisiten.

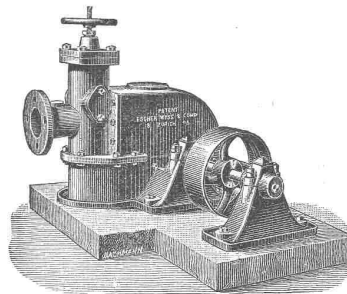
Auskünfte werden gern erteilt. Vertreter gesucht.

Aktiengesellschaft der Maschinenfabriken von Escher Wyss & Co., Zürich

mit Filiale in Ravensburg (Württemberg).

Wassermotoren

System Escher Wyss & Co.



für Hochdruck, mit patentierten Löffelrädern, mit oder ohne automatischem Regulator.

Grösste Gleichförmigkeit der Tourenzahl bei den verschiedensten Kraftleistungen. Bequeme Aufstellung, einfache und solide Konstruktion, von über unerreichter Leistungsfähigkeit, 80 Prozent Nutzeffekt. Der billigste und beste Motor für die Kleinindustrie, vorzüglich als Kraftquelle für Elektrizität.

Gasmotoren. Petroleum-Motoren.

Dampfmaschinen, Dampfkessel, Turbinen, Pumpen, Eismaschinen, Kühlanlagen, Riffelmaschinen, Mahlstühle u. s. w.

Prospekte und Kostenvoranschläge gratis.

D. Wachtel & Co.

BERLIN, Friedrichstr. 89b
Kunstsandstein-Fabrikation

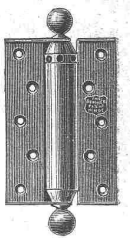
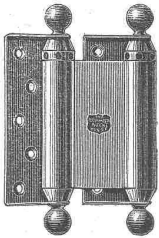
„System Dr. W. Michaëlis, Berlin.“

Erfinder des Hochdruck-Härtungs-Verfahrens.

Erteilung von Licenzen. Ausarbeitung von Plänen.

Einrichtung kompletter Fabrik-Anlagen.

Lieferung von Maschinen, Erhärtungskesseln, Pressen etc.



C. F. Ulrich

20 Niederdorfstrasse 20
Zürich.

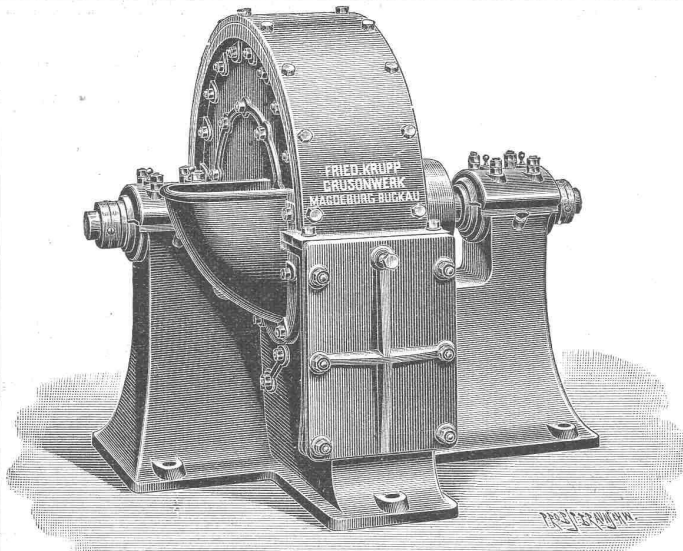
— Special-Geschäft für Baubeschläge. —

Dépôt der echten Bommer'schen Windfangthür-Bänder mit Spiralfeder; unerreicht in Bezug auf Federkraft, Dauerhaftigkeit und elegantes Aeussere.
Vollständiges Lager in allen Schlossarten, Fensterverschlüssen und Thürbändern.

Grösste und feinste Auswahl in Bronze-Beschlägen.

Stilgerechte Modelle, hochmoderne Genres
in nur Ia Ausführung.

Permanente Ausstellung von Baubeschlägen: 20 Niederdorfstrasse, I. Etage.
Illustrierte Preislisten und Muster sendungen stets zu Diensten.



Schlagkreuzmühle.

Fried. Krupp Grusonwerk

Magdeburg-Buckau.

Zerkleinerungs-Maschinen,

namentlich

Steinbrechmaschinen zur Herstellung von Strassen- u. Eisenbahn-Schotter, Walzenmühlen, Schlagkreuzmühlen, Schleudermühlen, Kugelmühlen (D. R. P.) zum Vermahlen von Cement, Chamotte, Erzen u. s. w., Griesmühlen (D. R. P.) zum Feinmahlen von Cement u. s. w.

Excelsior-Schrotmühlen.

Mischmaschinen für Beton, Mörtel u. s. w., System Böklen.

Maschinelle Einrichtungen

für Cementwerke, Chamottefabriken, Kalk-, Mörtel- und Asphaltmühlen; sowie für Calciumcarbid-Fabriken.

— Krane jeder Art. —

Hydraul. Kippvorrichtungen zum Entladen von Eisenbahnwagen in Schiffe. Herz- und Kreuzungsstücke, Weichen, Räder u. s. w. für Eisenbahnen und Strassenbahnen.

Vertreter: **Edouard Hanus**, rue Petitot 11, Genf.

Fensterfabrik Schaffhausen

Joh. Hauser's Söhne.

Anfertigung von Fenstern, von der einfachsten bis zur reichsten Ausführung.

Höchste Leistungsfähigkeit.

Telephon.

... Besten Referenzen. ...

Billige Preise.

Telephon.

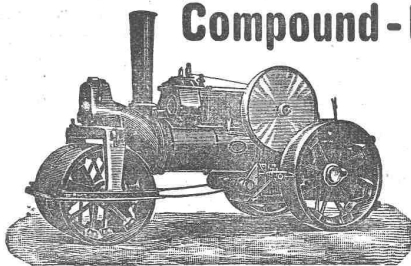
John Fowler & Co., Magdeburg

empfehlen ihre best construirten

Compound-Dampf-Strassen-Walzen

neuester Construction mit geringstem Kohlenverbrauch.

Interessenten können derartige Maschinen in Thätigkeit sehen.



Compound-Strassen-Locomotiven

zur Beförderung von Lasten.

Vertreter für die Schweiz:

W. Thiele, Zürich I., Gessner Allee 28.

Uebernahme von Walzarbeiten für Strassen-Neubauten, Neuschotterungen, Quai- und Eisenbahnbauten etc.

Junger

Architekturzeichner

(Schweizer), flott im Entwurf und Detail (in der Moderne bewandert), mit den vorkommenden Bureauarbeiten vollständig vertraut, sucht Stelle.

Offerten sub Chiffre Z D 7754 an

Rudolf Mosse, Zürich.

GES

Mergest

BERLIN, W.

Telephon-Telegraphen- u. Blitzableiter-Fabrik

Apparate bester und bewährter Construction.

JILL PREISLISTEN NUR AN WIEDERVERKAUFER u. INSTALLATEURE.

Hamburg, Alterwall 70
Köln a/Rh., Limburgerstr. 25.