

Zeitschrift: Schweizerische Bauzeitung
Herausgeber: Verlags-AG der akademischen technischen Vereine
Band: 33/34 (1899)
Heft: 6

Werbung

Nutzungsbedingungen

Die ETH-Bibliothek ist die Anbieterin der digitalisierten Zeitschriften. Sie besitzt keine Urheberrechte an den Zeitschriften und ist nicht verantwortlich für deren Inhalte. Die Rechte liegen in der Regel bei den Herausgebern beziehungsweise den externen Rechteinhabern. [Siehe Rechtliche Hinweise.](#)

Conditions d'utilisation

L'ETH Library est le fournisseur des revues numérisées. Elle ne détient aucun droit d'auteur sur les revues et n'est pas responsable de leur contenu. En règle générale, les droits sont détenus par les éditeurs ou les détenteurs de droits externes. [Voir Informations légales.](#)

Terms of use

The ETH Library is the provider of the digitised journals. It does not own any copyrights to the journals and is not responsible for their content. The rights usually lie with the publishers or the external rights holders. [See Legal notice.](#)

Download PDF: 14.03.2025

ETH-Bibliothek Zürich, E-Periodica, <https://www.e-periodica.ch>

Schweizerische Bauzeitung

Wochenschrift

für Bau-, Verkehrs- und Maschinentechnik

Herausgegeben
von

A. WALDNER

Flössergasse Nr. 1 (Seinau) ZÜRICH.

Verlag des Herausgebers. — Kommissionsverlag: Ed. Rascher, Meyer & Zeller's Nachfolger in Zürich, Rathausquai 20.

Organ

des Schweizer, Ingenieur- und Architekten-Vereins und der Gesellschaft ehemaliger Studierender des eidg. Polytechnikums in Zürich.

Abonnementspreis:
Ausland... Fr. 25 per Jahr
Inland... „ 20 „ „

Für Vereinsmitglieder:
Ausland... Fr. 18 per Jahr
Inland... „ 16 „ „
sofern beim Herausgeber
abonniert wird.

Abonnements
nehmen entgegen: *Herausgeber, Kommissionsverleger*
und *alle Buchhandlungen*
und *Postämter.*

Insertionspreis:
Pro viergespaltene Petitzeile
oder deren Raum 30 Cts.
Haupttitelseite: 50 Cts.

Inserate
nimmt allein entgegen:
Die Annoncen-Expedition
von
RUDOLF MOSSE
in *Zürich, Berlin, Breslau,*
Dresden, Frankfurt a. M.,
Hamburg, Köln, Leipzig,
Magdeburg, München,
Nürnberg, Stuttgart, Wien,
Prag, London.

Bd XXXIII.

ZÜRICH, den 11. Februar 1899.

N^o 6.

Société des Usines de Grandchamp et de Roche

anciennement L. DU PASQUIER & Cie., à Veytaux-Chillon (Vaud)

FABRIQUES DE GYPSES, CHAUX ET CIMENT PORTLAND ARTIFICIEL

à GRANDCHAMP, VILLENEUVE et ROCHE

Production moyenne par an: 2500 wagons de 10 tonnes



Diplôme à l'Exposition de Zurich 1883. — Médaille de Vermeil à l'Exposition d'Yverdon 1894

MEDAILLE D'OR, GENÈVE 1896

Königlich Preussisches Ministerium für Handel und Gewerbe.

Zum 1. April d. J. sind an einigen Baugewerkschulen **Lehrerstellen** zu besetzen und zwar für den Unterricht:

1. In Baukonstruktions- und Baumaterialienlehre, Baukunde, Entwerfen, Formenlehre und Freihandzeichnen durch **Architekten.**
2. In Baukonstruktions- und Baumaterialienlehre, Mathematik und darstellender Geometrie, Statik, Festigkeitslehre, Feldmessen und Naturlehre durch **Bauingenieure.**

Die Bewerber müssen mindestens 6 Semester eine technische Hochschule besucht haben und praktische Erfahrung im Baufach besitzen; es ist erwünscht, dass sie eine Diplom- oder Staatsprüfung abgelegt haben. Der etatsmäßige Gehalt beträgt ausser dem gesetzlichen Wohnungsgeldzuschusse mindestens 3600 M., im Durchschnitt 4650 M. und höchstens 5700 M.

Bei der etatsmäßigen Anstellung erhalten die Lehrer den Titel Oberlehrer; sie können später zu Professoren ernannt werden.

Bewerber, die bereits ausreichende Lehrerfahrung besitzen, können sofort mit Anspruch auf Ruhegehalt, Witwen- und Waisenversorgung gemäss den für die Staatsbeamten geltenden Bestimmungen lebenslänglich angestellt werden, andere Bewerber nach zwei Jahren. Letztere erhalten zunächst eine Jahresvergütung, die nach den Verhältnissen des einzelnen Falles bemessen wird, mindestens aber 3600 M. beträgt.

Bewerbungsgesuche sind unter Beifügung einer ausführlichen Beschreibung des Lebenslaufs, sowie beglaubigter Zeugnisabschriften bis zum 1. März d. J. an das Königliche Ministerium für Handel und Gewerbe in Berlin (Leipzigerstrasse Nr. 2) einzusenden.

Der Königlich Preussische Minister für Handel und Gewerbe,

Im Auftrage: **Hortner.**

Für Architekten:

Villenbauplätze Zürich V, Tramlinie, mit **unverbaulicher Aussicht**, Parzellen von 1/2—2 Juch. unter günstigen Konditionen. (Preis Fr. 2.20 bis 3.— per □' zu vergeben, Pläne liegen auf beim Beauftragten: **F. Seiler-Wethli**, Zeltweg 7, Zürich.

Einzig echte Mettlacher Steinzeug-Bodenplatten, glasierte Wandplatten, Stallklinker und Röhren,

wetterbeständige Bauterracotta (matt und in Majolica),
Figuren und Vasen zu **Bauzwecken** und für **Gärten** von
Villeroy & Boch in Mettlach und Merzig.

Verblendsteine

in 7 verschiedenen Farben, glasiert und unglasiert, von
Ph. Holzmann & Cie. in Frankfurt a. M.
Saargemünder Thonplatten, stahlhart gebrannt
von **A. Brach** in Kleinblittersdorf.

Prima Schlackenwolle

Ladenstände. Decor. Bauguss von **C. Flink, Mannheim.**

Vertreter: **Eugen Jeuch** in **Basel.**

Naturmuster und Preiscurant zu Diensten.

Zu verkaufen.

Infolge Betriebseinstellung der Fabriken Riesbach und Enge sind folgende, zum Teil noch sehr gut erhaltene Apparate zu verkaufen:

Diverse **Teervorlagen** und **Ofenarmaturen** für 3er, 5er und 6er Oefen; **Kondensationsapparate**, **Teerscheider**, **Wascher**, **Exhaustoren**, **Reiniger**, **Stationsgasmesser**, **Stadtdruckregulatoren**, **Gasmotoren** etc.; ferner sämtliche zu diesen Apparaten gehörenden **Schieber** und **Betriebsleitungen.**

Die Apparate dienen für eine Tagesleistung von 3000 bzw. 6000 m³.

Ein **Stationsgasmesser** für stündl. Durchgang von 500 m³ ist ebenfalls verkäuflich.

Nähere Auskunft wird im Bureau der Gasfabrik, Limmatstrasse 180, erteilt.

Zürich, den 1. Februar 1899.

Gaswerke der Stadt Zürich:
Der Ingenieur.

Oefen, Kochherde,
Bäder,
 Wascheinrichtungen, Glätteöfen,
 Bügeleisen, Wringmaschinen,
 Waschmangen, Kochherde.

Pferdestall-Einrichtungen

nach eigenen Modellen in rationeller Ausführung erstellen
Haupt, Ammann & Roeder, Zürich.

Centralheizungen,
 Niederdruck-, Dampf- u. Warm-
 wasserheizungen, Trockenan-
 lagen, Etagenheizungen,
 Konditor-Backöfen.

Wasserverteilungs-Unternehmung.

Der Gemeinderat der Stadt Boll, Kanton Freiburg, schreibt folgende Arbeiten zur Bewerbung aus:

Die Herleitung und Verteilung des im Jaunthal aufgefangenen Wassers, umfassend eine Leitung von 14 km in Guss, Cement und event. in Beton armé.

Pläne und Pflichtenheft liegen vom 10. Februar an auf dem Bureau des Gemeinderates zur Kenntnisnahme auf, woselbst auch die Bewerbungen versiegelt mit der Aufschrift „**Soumission pour Eaux de Bulle**“ bis am **Freitag den 3. März** nächsthin um 5 Uhr abends entgegen genommen werden.

Den Bewerbern wird keine Entschädigung verabfolgt.

Gesucht für Unter-Egypten: ein Ingenieur,

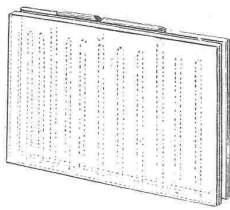
der sich durch Diplom und Zeugnisse über 5—6jährige praktische Thätigkeit als **hervorragende Kraft** ausweisen kann.

Arbeitsprogramm: Leitung eines industriellen Etablissements. Spezielle Kenntnisse erforderlich hinsichtlich Behandlung von Dampfmaschinen und Elektro-Motoren, sowie Leistungsfähigkeit für selbständige Ausführung kleinerer Hoch- und Tief-Bauten, Anlegung kleinerer Kanalisationen und einschlägiger Arbeiten.

Kenntnis zweier Sprachen erwünscht. Gehalt für das erste Jahr: Mark 4000.—, das zweite Mark 5000.—, das dritte Mark 6000.—. Gratifikation bei zufriedenstellender Leistung nicht ausgeschlossen. Zwei unmöblierte Zimmer werden zur Disposition gestellt.

Ohne vorzügliche Referenzen jede Anmeldung unnütz. Dienst-Antritt bis spätestens Ende April.

Offerten erbeten sub Chiffre **Z C 903 an Rudolf Mosse, Zürich.**



Brukner's + Patent-Gips-Platten

62 und 80 mm dick zur Herstellung von Zwischenwänden. Höchste Widerstandsfähigkeit selbst bei beständiger Erschütterung werden durch Rohrverspannungen erzielt und können Wände von einigen Hundert m² ohne Zwischenposten oder Riegel erstellt werden. Grosse Tragfähigkeit und vortreffliche Schall-dämpfung. Grösste Billigkeit und rascheste Herstellung und zwar fast ohne Schmutz, da diese Wände keinen Verputz bedürfen, folglich auch sofort darauf tapeziert oder gemalt werden kann. Vollständigen Schutz gegen das Eindringen von Miasmen und Ungeziefer.

Licenzfabrikation für den Kanton Zürich:

E. Iselin-Aeschbacher, Weinbergstr. 20, Zürich I.

Gesucht:

Ein im **Eismaschinenbau** erfahrener

Ingenieur.

Selbständige Stellung. Anmeldungen sind sub Z M 862 an die Annoncen-Expedition von **Rudolf Mosse** in **Zürich** zu richten.

Acetylen-Apparate Dumont & Co., Sion.

Goldene Medaillen und Ehrendiplome.

Höchste Auszeichnung wegen Gefahrlosigkeit. Ueber gutes Funktionieren stehen Zeugnisse und Referenzen zu Diensten.

Man verlange den Prospekt mit Preiscurant.

General-Vertreter: **Charles Ewald, Basel.**

Annoncen-Annahme für alle Zeitungen

Zu den gleichen Original-Preisen, wie in den Expeditionen der Zeitungen selbst, werden Inserate in unterzeichneter Annoncen-Expedition entgegen genommen. Bei größeren Insertions-Aufträgen Gewährung höchster Rabattätze. Kosten-Anschläge, Beläge etc. kostenfrei. — Originelle Entwürfe für Annoncen werden bereitwillig geliefert.

ANNONCEN-EXPEDITION RUDOLF MOSSE

NB. Auch dem großen Publikum, das vielfach Gelegenheit hat, sogenannte „**kleine Anzeigen**“ (wie Verionanzeige, Familienanzeigen u. s. w.) zu veröffentlichen, bieten sich **besondere Vortheile:** Die Anzeigen werden an **einer** Stelle aufgegeben und bezahlt, gleichviel welche Anzahl von Zeitungen in Betracht kommt. — Die gezeichnete Abfassung der Annoncen wird kostenfrei übernommen, und auf Wunsch werden die für jeden Zweck geeigneten Blätter in Vorschlag gebracht. — Ein weiterer Vortheil erwächst den Auftraggebern von Annoncen, in denen **der Name nicht genannt** sein soll, dadurch, daß die Annoncen-Expedition als Annahmestelle für die eintreffenden Offerten dient und von dieser einen Stelle aus die Zusendung der eingelaufenen Offerten unter strengster Discretion erfolgt.

ZÜRICH, Theaterstrasse 5.

Aarau, Basel, Bern, Biel, Chur, St. Gallen, Glarus, Lausanne, Luzern, Rapperswil, Schaffhausen, Solothurn, Zofingen. — Berlin, Köln, Wien etc. etc.

La Compagnie du Chemin de fer Régional du Val de Travers

ayant à faire cette année d'importants travaux d'extension dans les stations, demande

un ingénieur

bien au courant des travaux de cette nature. Adresser les offres avec références et prétentions d'honoraires jusqu'au 20 février au Président de la Direction, M^r **E. Dubied**, ingénieur, à **Couvet**.

Eisen-Träger	Projekte, Kräftepläne,
	Werkpläne, Ausführungs-
	kontrolle durch
Dächer	Gustav Griot,
Brücken	Ingenieur, Freiestr. 94, Zürich V.

Gebr. Burger & Cie., Emmishofen (Thurgau). Specialgeschäft für Beleuchtungswesen.

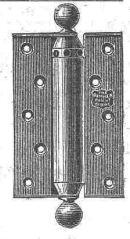
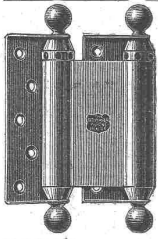
Luftgas — Acetylen — elektr. Licht.

Luftgas ist die Hälfte billiger wie Petroleum. **Prachtvolles weisses Licht. Garantiert vollständig gefahrlos, geruch-, dunst- und ruffrei.** — Einfache, rasche und handliche Bedienung, erfordert keine besondere Kenntnis, von jedermann sofort verständlich und kann in jedem Raume untergebracht werden. — Prima Zeugnisse von Staatsstellen, Hôtels, Fabriken und Privaten, sowie Prospekte gerne zur Verfügung.

Preise gegenüber andern Lichtquellen:

16 Kerzen elektr.	Licht pro Stunde	4,37 Cts.
16 » Acetylen » » »		3,00 »
16 » Petroleum » » »		2,25 »
16 » Luftgas » » »		0,80 »

mithin die 50-kerzige Glühlichtflamme Luftgas pro Stunde 2,50 Cts.



C. F. Ulrich

20 Niederdorfstrasse 20
Zürich.

Special-Geschäft für Baubeschläge.

echten Bommer'schen Windfangthür-Bänder mit Spiralfeder; unerreicht in Bezug auf Federkraft, Dauerhaftigkeit und elegantes Aeussere. Vollständiges Lager in allen Schlossarten, Fensterverschlüssen und Thürbändern.

Grösste und feinste Auswahl in Bronze-Beschlägen.

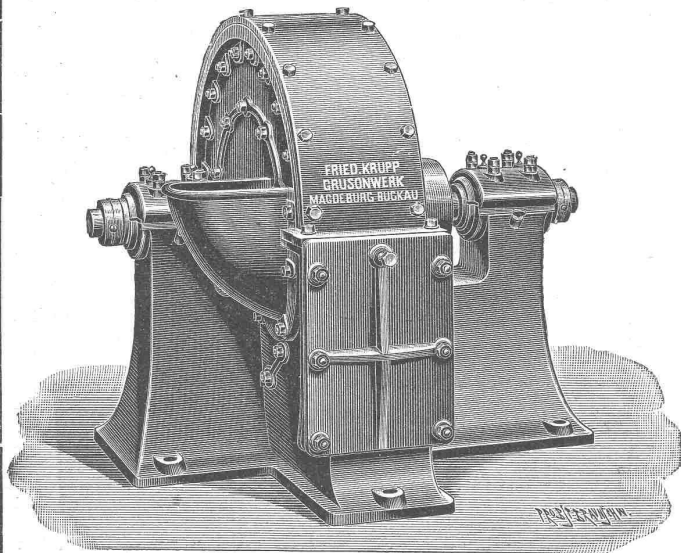
Stilgerechte Modelle, hochmoderne Genres
in nur Ia Ausführung.

Permanente Ausstellung von Baubeschlägen: 20 Niederdorfstrasse, I. Etage.
Illustrierte Preislisten und Mustersendungen stets zu Diensten.

Warmwasser-, Central- und Etagen-Heizungen

erstellt unter Garantie für beste Funktion

R. Breitinger, Dreikönigstrasse 18, Zürich.



Fried. Krupp Grusonwerk Magdeburg-Buckau.

Zerkleinerungs-Maschinen, namentlich

Steinbrechmaschinen zur Herstellung von Strassen- u. Eisenbahn-Schotter, Walzenmühlen, Schlagkreuzmühlen, Schleudermühlen, Kugelmühlen (D. R. P.) zum Vermahlen von Cement, Chamotte, Erzen u. s. w., Griesmühlen (D. R. P.) zum Feinmahlen von Cement u. s. w.

Excelsior-Schrotmühlen.

Mischmaschinen für Beton, Mörtel u. s. w., System Böklen.

Maschinelle Einrichtungen

für Cementwerke, Chamottefabriken, Kalk-, Mörtel- und Asphaltmühlen; sowie für Calciumcarbid-Fabriken.

Krane jeder Art.

Hydraul. Kippvorrichtungen zum Entladen von Eisenbahnwagen in Schiffe. Herz- und Kreuzungsstücke, Weichen, Räder u. s. w. für Eisenbahnen und Strassenbahnen.

Vertreter: Edouard Hanus, rue Petitot 11, Genf.

Bleisicherungen,
Ausschalter,
Umschalter,
Zellenschalter,
Regulierwiderstände,
Schalttafeln.

Fabrik elektrischer Apparate

Akt.-Ges.
Aarburg III.
(Schweiz).

Kataloge gratis und franko.

Maschinen-Ingenieur.

Gesucht ein theoretisch und praktisch gebildeter Maschinen-Ingenieur, selbständiger Konstrukteur auf Dampfmaschinen, Turbinen und allgemeinen Maschinenbau, als Chef des Konstruktionsbureau, eventuell auch der Werkstätten.

Offerten mit Studiengang, Angabe der bisherigen Tätigkeit und Gehaltsansprüche erbittet unter Zusicherung strengster Diskretion

Maschinenbaugesellschaft Basel.

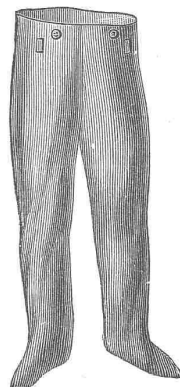
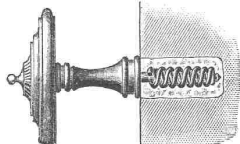
Neue Befestigung von Holzschrauben

in Mauerwerk,
Rabitz- und Gipswänden vermittelt
Drahtspiraldübel

D. R.-P. No. 78235.

Muster gratis.
Hiefür Special-Mauerbohrer.

Julius Boeddinghaus,
Düsseldorf.



Gummihosen
Gummistrümpfe
Haubenjacken
Complete Taucheranzüge,
sowie alle andern

Kautschukwaren

für technische Zwecke

empfehlen

Alf. Diener & Co.,
Mythenstrasse 29,
Zürich II.

Hofer & Co., Lithographie, Druckerei & Verlag, Zürich

empfehlen sich den tit. Behörden, Verwaltungen und den HH. Ingenieuren, Architekten und Technikern für Herstellung von Kopien in kleinen und grossen Auflagen mittels ihrem

direkten Kopierverfahren „DIROGRAPHIE“.

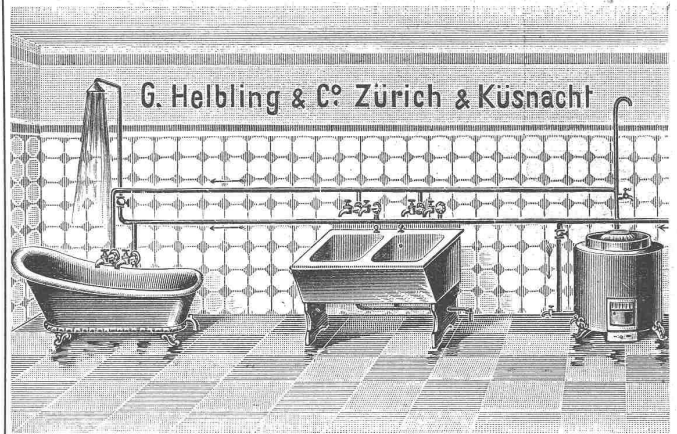
Die Zeichnung auf Pauspapier genügt, um lithographische Kopien in irgend **einer** oder **mehreren Farben** zu machen, auf **jedes gewünschte Papier** (gewöhnliches Schreibpapier, Zeichnungspapier, Pausleinwand etc.). Dimensionen **genau** wie Originalzeichnung. Originalzeichnung geht **tadellos** zurück.

Eignet sich mit **unerreichtem Vorteil** vor jedem andern Verfahren für Reproduktionen von architektonischen Plänen, Projektzeichnungen, technischen Beilagen zu Berichten, Kataster- und Situationsplänen, Maschinenzeichnungen etc. etc.

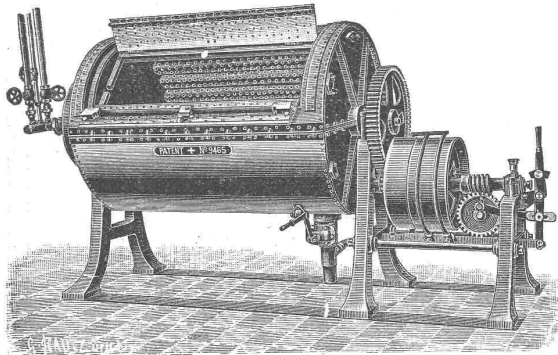
Wir bitten Prospekte zu verlangen.

Verlag von **Querprofilpapieren** mit Centimeter- und Millimeter-Einteilung. Präm. Chicago 1893. Schlosser-Fachausst. Berlin 1889 u. 1896. Ehrendipl., gold., silb., bronz. Medaille.

Bade- und Wasch-Einrichtungen



G. Helbling & Cie., Stadelhofen 18, Zürich.



Hydraulische und elektrische Aufzüge,

sowie **Wäschereianlagen**

liefert als **Specialität** unter Garantie die **Maschinenfabrik**

von **ROBERT SCHINDLER** in **Luzern.**

Prima Referenzen.
Waschmaschine in 9 Staaten patentiert.

Siemens bewährtes Drahtglas

liefern promptest

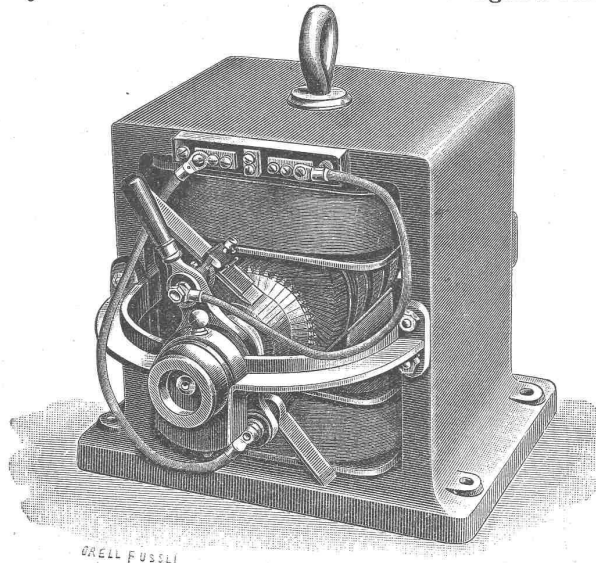
Telegramm-Adresse: Glashalle Zürich.
Telephon Nr. 716.

Ruppert, Singer & Cie., Zürich.

Fabrik elektrischer Maschinen und Apparate

A. Zellweger in Uster.

Dynamo-Maschinen für Beleuchtungszwecke und Kraftübertragung.



Elektromotoren

in allen Grössen.

Installation elektrischer Beleuchtung jeden Umfangs, mit und ohne **Accumulatoren.**

Bogenlampen. Glühlampen.

Telephonapparate

besonders lautsprechend.

Elektrische Kontrollapparate für alle Zwecke.

— Hotelsonnerien. —

Schöne weisse Vernicklung.

— Gute Zeugnisse. —

Technische Papiere

jeder Art wie

Blausaure Eisenpapiere, **sehr schnell kopierend** und lange haltbar;

Blausaure Lichtpaus-Leinwand, **sehr schnell kopierend** und lange haltbar;

Sepia-Blitz-Lichtpaus-Papiere und Leinwand;

Gallus-Eisenpapier mit und ohne Säurebad; Pauspapiere und Pergamente;

Zeichen-Papiere etc. etc.

in stets frischer Ware direkt ab Fabrik liefern zu Fabrikpreisen

Gebr. Reichen,
Zürich 1, Rämistr. 2.

Muster und Preislisten zu Diensten.

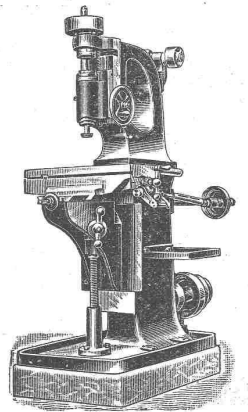
N. B. Wir bitten, genau auf unsere Firma zu achten.

Mäcker & Schaufelberger, Zürich V,

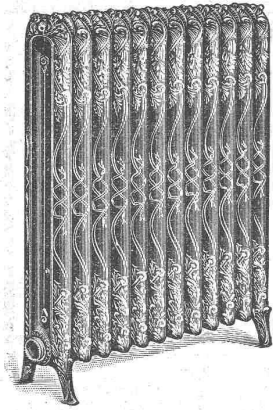
empfehlen sich für Lieferung von **Werkzeugmaschinen**

jeder Art und übernehmen **komplette Einrichtung neuer Werkstätten.**

Kataloge auf Verlangen gratis und franko.



Kataloge auf Verlangen gratis und franko.



G. Helbling & Cie.,

Zürich I

Stadelhoferplatz 18.

Centralheizungen

aller Systeme.

Lüftungs- und Trocken-
Anlagen.

Dynamit-Nobel Aktiengesellschaft

Fabrik in Isleten (Kanton Uri):

Gegründet im Jahr 1873.

Bureau in Zürich I: Sihlhofgasse 9. — Telephon Nr. 1143.

Telegrammadresse «Dynamite».

Liefert die besten Sorten von Sprengelatine, Gelatine-Dynamit und schwachem Dynamit für Steinbrüche etc.

Im Jahre 1897 in Isleten ganz neu eingerichtete

Fabrik für Sicherheitszündschnüre.

Rauchloses Jagdpulver

Lanite.

Bestes bis jetzt bekanntes, rauchloses Pulver.

Einfuhr und Verkauf vom Eidgen. Militärdepartement erlaubt.

Lieferanten der Schweiz. Eidgenossenschaft.

Schweiz. Landesausstellung Genf 1896 — Silberne Medaille.

de Fries & Co.

Düsseldorf

Graf Adolf-Strasse 87.

Berlin C.

Kaiser Wilhelm-Strasse 49.

Wien

I. Eschenbachgasse 9.

Permanente Ausstellungen

deutscher und amerikanischer

Werkzeugmaschinen

renommiertester Häuser.

== Bedeutende Lager. ==

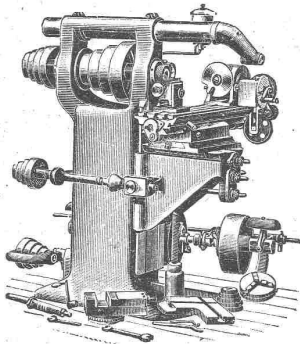
Werkzeuge aller Art.

Gas-, Glüh-, Härte- und Einsatz-Oefen bewährtester Konstruktion.

Pneumatische Nietanlagen.

Billigste Preise. — Feinste Referenzen.

Generalvertreter für die Schweiz: Fr. Meissner, Zürich.



Bestes Mittel gegen Rauchbelästigung.

Vorzüglicher Ventilator.

Pat.

Ueber 40 000 bereits verkauft.

John Schornstein-Ansatz.

Alleinvertretung:
J. P. Brunner,
Oberuzwil
St. Gallen.

John Fowler & Co., Magdeburg

empfehlen ihre best construirten

Compound-Dampf-Strassen-Walzen

neuester Construction mit geringstem Kohlenverbrauch.

Interessenten können derartige Maschinen in Thätigkeit sehen.

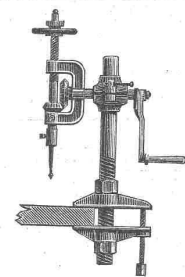
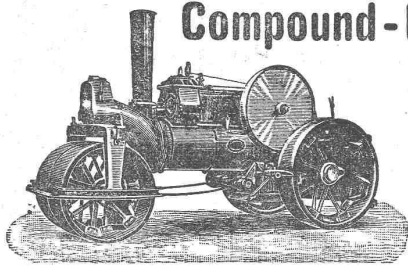
Compound-Strassen-Locomotiven

zur Beförderung von Lasten.

Vertreter für die Schweiz:

W. Thiele, Zürich I., Gessner Allee 28.

Uebnahme von Walzarbeiten für Strassen-Neubauten, Neuschotterungen, Quai- und Eisenbahnbauten etc.



**Montier-
Bohrmaschinen**

mit Weichgussbestandteilen, sehr solid und praktisch, liefern in 2 Grössen

Suter-Strehler & Co.,

Konstruktionswerkstätte, ZÜRICH,
vormals Suter & Diener.

Fensterfabrik Schaffhausen

Joh. Hauser's Söhne.

Anfertigung von Fenstern von der einfachsten bis zur reichsten Ausführung.

Höchste Leistungsfähigkeit.

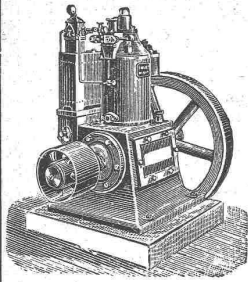
Billige Preise.

Telephon.

Beste Referenzen.

Telephon.





FRITZ MARTI, WINTERTHUR.
Bergwerks- & Hüttenprodukte. — Industrielle Anlagen, gewerbliche & mechanische Einrichtungen aller Art.

Neuester Gas- & Petroleum-Motor.

(Höchste Auszeichnungen.)

Einfachste, solideste Bauart, grösste Dauerhaftigkeit, geringster Raumbedarf. Rasche Inbetriebsetzung.

Verkauf & Miete von DAMPF-LOKOMOBILEN, fix & fahrbar.

Bau-Unternehmer-Material. Stahlgeleise, Rollwagen, Drehscheiben, **Lokomotiven** etc.
Maschinenhallen in Wallisellen b. Zürich und in Bern bei Weyermannshaus.

THONWERK BIEBRICH, A.-G.

Biebrich a/Rhein
vereinigt mit

Chamottefabriken C. Kulmiz

in **Saarau** (Schlesien) und **Halbstadt** (Böhmen),

beste Referenzen und Zeugnisse aus der Schweiz,

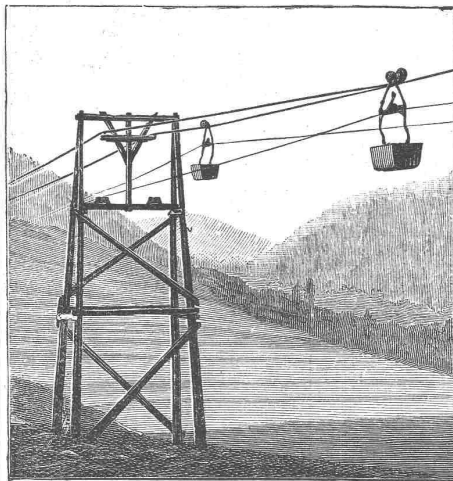
liefert

die für den **Bau** und **Betrieb** von **Gasanstalten, Chemischen Fabriken, Cementfabriken, Cellulosefabriken, Schweiss- und Puddelwerken, Eisenglessereien**, sowie für **Dampfkessel- und sonstige Feuerungsanlagen** notwendigen

feuerfesten und säurebeständigen Produkte

Retorten, Form- und Normalsteine, Gloverringe, Mörtel etc.

E. Binkert-Siegwart, Basel,
Vertreter für die Schweiz.



Otto'sche Drahtseil-Bahnen

baut als 20-jährige Specialität

J. Pohlig,

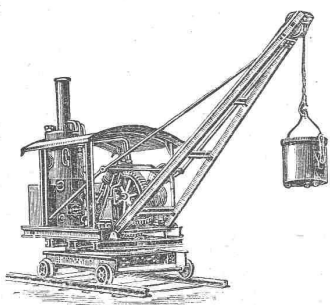
Maschinen-Fabrik,

Köln, Brüssel, Wien III/4.

Ca. 900 Anlagen ausgeführt.

Menck & Hambrock

Altona-Hamburg
bauen



**Drehkräne
Laufkräne
Bockkräne
Derrickkräne
Aufzüge**

Transport-Vorrichtungen

für Dampf-, hydraulischen und elektrischen Betrieb, verbesserte, patentierte

Priestman-Greifbagger, Löffelbagger.

Steinbruch-Gesellschaft Ostermündingen

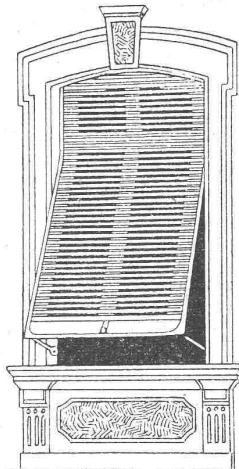
bei Bern.

Blauer und gelber Sandstein. Lieferung als Rohmaterial aufs Mass in jeder Grösse oder behauen nach Plänen und Zeichnungen. Fluatlieferung zur Erhärtung des Materials.

Rolladenfabrik Horgen.

Wilh. Baumann.

Aeltestes Etablissement dieser Branche in der Schweiz.
Vorzüglich eingerichtet.



Holzrolläden

aller Systeme.

Rolljalousien

Patent + 5103

mit automatischer Aufzugsvorrichtung.

Neuester, elegantester und bester
Fenster-Verschluss.

— **Zugjalousien.** —

Jalousieläden.

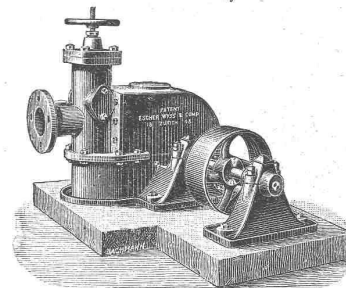
Prämiert auf allen bis jetzt
beschiedenen Ausstellungen.

**Aktiengesellschaft der Maschinenfabriken von
Escher Wyss & Co., Zürich**

mit Filiale in Ravensburg (Württemberg).

Wassermotoren

System Escher Wyss & Co.



für Hochdruck, mit patentierten Löffelrädern, mit oder ohne automatischem Regulator.

Grösste Gleichförmigkeit der Tourenzahl bei den verschiedensten Kraftleistungen. Bequeme Aufstellung, einfache u. solide Konstruktion, von unerreichter Leistungsfähigkeit, über 80 Prozent Nutzeffekt. Der billigste u. beste Motor für die Kleinindustrie, vorzüglich als Kraftquelle für Elektrizität.

Gasmotoren.

Petroleum-Motoren.

Dampfmaschinen, Dampfkessel, Turbinen, Pumpen, Eismaschinen, Kühlanlagen, Riffelmaschinen, Mahl- stühle u. s. w. Prospekte und Kostenvoranschläge gratis.

Cement- und Asphaltböden

Holzcementbedachungen

Holzpflaster

Asphaltparketts

Gottl. Burckhardt, Sohn

Asphalt- u. Cementgeschäft, Basel.