

**Zeitschrift:** Schweizerische Bauzeitung  
**Herausgeber:** Verlags-AG der akademischen technischen Vereine  
**Band:** 35/36 (1900)  
**Heft:** 20

## Werbung

### Nutzungsbedingungen

Die ETH-Bibliothek ist die Anbieterin der digitalisierten Zeitschriften. Sie besitzt keine Urheberrechte an den Zeitschriften und ist nicht verantwortlich für deren Inhalte. Die Rechte liegen in der Regel bei den Herausgebern beziehungsweise den externen Rechteinhabern. [Siehe Rechtliche Hinweise.](#)

### Conditions d'utilisation

L'ETH Library est le fournisseur des revues numérisées. Elle ne détient aucun droit d'auteur sur les revues et n'est pas responsable de leur contenu. En règle générale, les droits sont détenus par les éditeurs ou les détenteurs de droits externes. [Voir Informations légales.](#)

### Terms of use

The ETH Library is the provider of the digitised journals. It does not own any copyrights to the journals and is not responsible for their content. The rights usually lie with the publishers or the external rights holders. [See Legal notice.](#)

**Download PDF:** 15.03.2025

**ETH-Bibliothek Zürich, E-Periodica, <https://www.e-periodica.ch>**

# Schweizerische Bauzeitung

Wochenschrift

für Bau-, Verkehrs- und Maschinentechnik

Herausgegeben

von

A. WALDNER

Dianastrasse Nr. 5, Zürich 11.

Verlag des Herausgebers. — Kommissionsverlag: Ed. Rascher, Meyer &amp; Zeller's Nachfolger in Zürich, Rathausquai 29.

Organ

des Schweizer. Ingenieur- und Architekten-Vereins und der Gesellschaft ehemaliger Studierender des eidg. Polytechnikums in Zürich.

Abonnementspreis:  
Ausland... Fr. 25 per Jahr  
Inland... " 20 " "

Für Vereinsmitglieder:  
Ausland... Fr. 18 per Jahr  
Inland... " 16 " "  
sofern beim Herausgeber  
abonniert wird.

Abonnements  
nehmen entgegen: Heraus-  
geber, Kommissionsverleger  
und alle Buchhandlungen  
und Postämter.

Insertionspreis:  
Pro viergespaltene Petitzeile  
oder deren Raum 30 Cts.  
Haupttitelseite: 50 Cts.

Inserate  
nimmt allein entgegen:  
Die Annoncen-Expedition  
von  
RUDOLF MOSSE  
in Zürich, Berlin, Breslau,  
Dresden, Frankfurt a. M.,  
Hamburg, Köln, Leipzig,  
Magdeburg, München,  
Nürnberg, Stuttgart, Wien,  
Prag, London.

Bd XXXV.

ZÜRICH, den 19. Mai 1900.

Nº 20.

## Fabrik für Eisenkonstruktionen

Technisches Bureau

Zeichnungen, statische Berechnungen und Kostenvoranschläge gratis.

Schäppi &amp; Schweizer, Zürich-Albisrieden.

Telephon 2542.

Eiserne Façaden \*  
mit Rolladen. \* \* \*  
Dächer-Hallen. \* \* \*  
Veranden. \* \* \* \*  
Treppen, Balkone. \*  
Pferdestall-Einr. \*

## Gesucht

von unterfertigter Behörde ein jüngerer tüchtiger

## Ingenieur oder Geometer

für Besorgung von Terrinaufnahmen zu Projektierungszwecken im Strassen- und Wasserbauwesen und eventuell zur Anfertigung der bezüglichen Projekte selbst. Im Falle befriedigender Leistungen ist feste Anstellung nicht ausgeschlossen. Anmeldungen sind unter Beilage von Ausweisen über den Bildungsgang und die bisherige praktische Bethätigung, sowie mit Angabe der Gehaltsansprüche bis spätestens den 24. dies dem Kantonsingenieur einzureichen, von welchem auch nähere Auskunft über die Ob- und Liegenheiten der Stelle erhalten werden kann.

Luzern, den 10. Mai 1900.

Das kant. Baudepartement.

## Ausschreibung.

Die Arbeiten für die **Strassenkorrekturen** bei **Tenniken** und **Diegten** (Länge 1100 Meter) werden hiemit zur Konkurrenz ausgeschrieben.

Pläne, Kostenberechnung und Bauvorschriften können auf dem Bureau des Strasseninspektors eingesehen werden.

Eingaben sind verschlossen mit der Aufschrift «Strassenkorrekturen» bis **31. Mai 1900** an die unterzeichnete Amtsstelle einzusenden.

Liestal, den 15. Mai 1900.

Baudirektion.

## Vergebung von Bauarbeiten.

Ueber die Ausführung der

## Schreiner-, Parquet- und Malerarbeiten

für das neue III. Stockwerk der **Kantonalbankfiliale Winterthur** wird Konkurrenz eröffnet. Zeichnungen, Vorausmassse und Bedingungen liegen im Bureau der Kantonalbankfiliale, I. Stock, zur Einsichtnahme auf

Angebote sind spätestens bis zum **30. Mai** einzureichen an Herrn

Bankpräsident Graf,

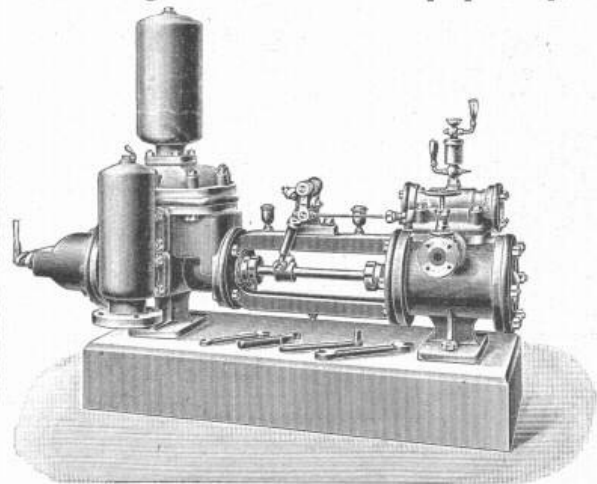
Zürcher Kantonalbank in Zürich.

**Baugeschäft und Ingenieurbureau**

**P. Simons, Bern, Spitalgasse 30.**

## Schwungradlose Dampfpumpen

neuester Construction



(Patent W. Voit)

## Schäffer & Budenberg

Zürich-Seebach.

Maschinen- und Dampfkessel-Armaturen-Fabrik.

Station Oerlikon.

## Abgabe von elektrischer Kraft.

Die Gesellschaft zur Ausnützung der Wasserkräfte der **Dranse de Bagnes** beabsichtigt, unter sehr günstigen Bedingungen

## 6000 Pferdekkräfte

in unmittelbarer Nähe des **Bahnhofes Martigny** (Wallis) abzugeben, woselbst sie über grosse Bauplätze mit Anschlussgeleise verfügt, welche sich sehr gut zur Anlage von Fabrikbaulichkeiten jeder Art eignen.

Interessenten, welche sich an diese Centrale anzuschließen beabsichtigen, erhalten jede weitere Auskunft im **Ingenieur-Bureau von H. L. Flesch**, konsultierender Ingenieur in **Territet-Montreux**.

## Stellenausschreibung.

Die Stelle eines Adjunkten der technischen Abteilung der eidg. Kriegsmaterial-Verwaltung (Stellvertreter des Chefs) mit einer Besoldung von 5000—6500 Franken ist neu zu besetzen.

Auf diese Stelle reflektierende Offiziere der schweiz. Armee mit gründlicher technischer Bildung wollen ihre Anmeldung nebst Ausweisen und Zeugnissen über den Bildungsgang und die bisherige Thätigkeit bis 31. Mai an das schweiz. Militär-Departement einreichen.

Kriegsmaterial-Verwaltung,  
Technische Abteilung.

## Stellenausschreibung.

Die Stelle des II. Adjunkten der eidg. Munitions-Fabrik in Thun, mit einer Jahresbesoldung von 3500—4500 Franken, ist neu zu besetzen. Offiziere der schweiz. Armee mit technischer Bildung haben unter Beilage von Zeugnissen ihre Anmeldungen bis 20. Mai an das schweiz. Militär-Departement einzureichen.

Kriegsmaterial-Verwaltung,  
Technische Abteilung.

## Stelle-Ausschreibung.

Bei der Eisenbahnabteilung des Post- und Eisenbahndepartements ist die Stelle eines

### Kontroll-Ingenieurs

für Rollmaterial zu besetzen.

Besoldung gemäss Gesetz vom 2. Juli 1897: Maximum Fr. 5500 nebst den gesetzlichen Reiseentschädigungen.

Anmeldungen, von einem Curriculum vitae und Zeugnissen über maschinentechnische Studien und entsprechende bisherige Praxis etc. begleitet, sind bis 31. Mai dem unterzeichneten Departement schriftlich einzureichen.

Bern, den 15. Mai 1900.

Post- und Eisenbahn-Departement.  
Eisenbahn-Abteilung.

## Ausschreibung einer Lehrstelle

am kantonalen Technikum in Winterthur.

Infolge Errichtung einer Schule für Eisenbahnbeamte (Vorbereitungsschule für Beamte des Zentral-Stations- und Expeditionsdienstes) am kantonalen Technikum ist eine

### Lehrstelle für Eisenbahnfachunterricht

auf Beginn des Wintersemesters 1900/1901 zu besetzen.

Die Jahresbesoldung besteht aus Grundgehalt und Alterszulage. Ersterer wird innerhalb der Grenzen von Fr. 4000 bis Fr. 4800 bestimmt. Ausnahmsweise kann derselbe auch höher bemessen werden. Die Alterszulagen steigen von 6 zu 6 Dienstjahren um je Fr. 300 bis zum Maximalbetrag von Fr. 900. Die Lehrverpflichtung beträgt durchschnittlich 26 Unterrichtsstunden per Woche.

Schriftliche Anmeldungen mit Ausweisen über wissenschaftliche und praktische Befähigung, eventuell über bisherige Lehrthätigkeit, sind bis spätestens Ende Mai 1900 an die Erziehungsdirektion, Herrn Regierungsrat A. Locher in Zürich, einzureichen.

Zürich, 10. Mai 1900.

Die Erziehungsdirektion.

Hydraulische u. elektrische

### Aufzüge,

sowie

### Wäschereianlagen

liefert als **Specialität**  
unter Garantie

die Maschinenfabrik

von

**ROBERT SCHINDLER**  
in Luzern.

Prima Referenzen.

Waschmaschine in 9 Staaten patentiert.



## Die „Holz-Industrie“ St. Gallen

(Genossenschaft)

nach neuester Technik eingerichtete Parquetfabrik und mech. Schreinerei, im vollen Betriebe stehend, mit Wasserkraft und Dampfanlage, ist in Folge Ablauf der vertraglichen Genossenschaftsdauer zu verkaufen.

Das Geschäft eignet sich zur Uebernahme für einen fach-tüchtigen und kapitalkräftigen Industriellen und kann auf jeden beliebigen Zeitpunkt übernommen werden.

Die ausgedehnten Lokalitäten und Kraftanlage eignen sich auch zur Einrichtung jeden andern Gewerbes oder Industrie, die Liquidation der Liegenschaften kann auch getrennt vom Geschäft erfolgen.

Alles weitere durch

A. Härtsch, Poststr. 17, St. Gallen.

## Für Konkordatsgeometer oder Baugeschäfte.

Geometer, 30 Jahre alt, verheiratet, Ausländer, 4000 Fr. jährl. Zins-einkommen, erfahren in Ausführung und Bearbeitung von Vermessungen, Nivellements, Flussregulierungen, Drainagen, Eisenbahnvorarbeiten, Bebauungsplänen, Aufstellung von Kostenanschlägen, guter Zeichner und Berechner, sucht passende Beschäftigung in der Schweiz. — Selbiger beabsichtigt, sich später mit ca. 100000 Fr. an einem Geschäft zu beteiligen. Offerten an Paul Rautel, Basel, Zürcherstr. 107.

## Avis de concours

### pour matériel roulant.

La Cie. du chemin de fer à voie de 1,00 m de Châtel-Bulle-Montbovon ouvre un concours pour la fourniture du matériel roulant conforme aux instructions qu'elle fournira sur demande et comprenant:

12 voitures à voyageurs, à boggies et à essieux fixes,

3 fourgons pour poste et bagages,

24 wagons à marchandises,

8 véhicules accessoires et les pièces de réserves.

Les offres doivent parvenir au soussigné jusqu'au 25 Mai et l'adjudication suivra aussitôt.

L'ingénieur de la Cie.:

P. Schenk.

## Konkurrenz - Ausschreibung

über

### Bodenbeläge.

Das Liefern und Legen der Bodenbeläge in die Straf-anstalt Regensdorf wird hiemit zur Konkurrenz ausgeschrieben. Eingabetermin 26. Mai 1900. Näheres durch das kant. Hochbauamt.

Zürich, den 14. Mai 1900.

Für die kant. Baudirektion:

Der Kantonsbaumeister:  
Fietz.

## Zu kaufen gesucht

6000 m Eisenbahnschienen, altes Material, nebst Befestigungsmittel, für Industriegeleise geeignet.

Offerten sind bis 31. Mai unter Chiffre D. B. an die Annoncen-Expedition Rudolf Mosse in Basel zu richten.

Zürich vis-à-vis dem Hauptbahnhof Zürich

## Palmengarten Hôtel Bahnhof

Grand Restaurant-Concert — Bürgerliches Haus

Neu eröffnet.

Tägliche Concerte von 8—11 Uhr abends von grösseren Damen- und Herren-Kapellen. — Fremde Biere.

Reelle Weine.

Diners à Fr. 1.50 — Fr. 2. — von 11/2—2 Uhr.

— Vergrössert renoviert 1899/1900. — Lift, Centralheizung, elektrisches Licht, Ausstellzimmer, Dunkelkammer, Velo-Remise. — 80 Zimmer von Fr. 2. — an. Table d'hôte. — Für Hotelgäste freier Zutritt zu den Palmengarten-Concerten.

U. Angst, Besitzer.



# Transport-Anlagen

für Material aller Art,  
 von Terrainverhältnissen absolut unabhängig  
 und jede Steigung überwindend,  
 liefert unter Garantie für tadellose Funktion  
**E. Binkert-Siegwart, Ingenieur, Basel.**

**KÜNDIG, WUNDERLI & C<sup>IE</sup>.** Maschinenfabrik, USTER  
 empfehlen nach eigener Fabrikation und bewährtem System

## Entstaubungs- und Spänetransport-Anlagen

für  
 Möbelfabriken  
 Wagenfabriken  
 Parquetterien  
 Mech. Schreinereien und Glasereien  
 Sägereien  
 Schleifereien  
 Gussputereien  
 Schuhfabriken  
 etc., etc.

### Nützlich für Geldinstitute, Handelsfirmen Kapitalisten und Beamte.

sind: Guyers genaue und nach neuer, anerkannt praktischer Methode erstellte  
**Tageszinstabellen** für 1—360 Tage, jeden Kapitalbetrag und jedes 100-teilige Münzsystem (9 Zinsfüsse: 3%, 3 1/4%, etc. bis 5% in Einzel- und Gesamtausgabe);  
**Monatzzinstabellen** (16 Zinsfüsse: 2 1/4, 2 1/2 etc. bis 6% in einem Bande).  
 Prospekte oder einzelne Exemplare durch jede Buchhandlung oder direkt vom Verfasser

**J. Guyer, Pfäffikon-Zürich.**

### BAUHOLZ nach Liste geschnitten, liefert zu billigen Preisen:

**Arthur Nabholz**

Baugeschäft und Dampfsäge, **Zollikon.**



**Neu!** Man versehe jeden Kachelofen mit Winter's neuen Patent-Germania- oder Meteor-Einsatzöfen.

Die geringen Mehrkosten gegen alte Konstruktionen werden auch bei Dauerbrand in einem Winter fast erspart durch den mässigen Verbrauch an Brennmaterial. — Preislisten mit ausführlichen Beschreibungen der Einsätze und Winter's Patent-Oefen «Germanen» stehen zu Diensten. — Zu beziehen durch alle besseren Ofenhandlungen.

**Oscar Winter, Hannover.**  
 Grosser Erfolg: Winter's Germania-Sparkochherde.

### Kommanditär-Gesuch.

Alt bestehende **Eisenfirma** sucht zur Errichtung einer Eisengiesserei einen **Kommanditär** mit einer Einlage von zirka Fr. 100,000. Persönliche fachmännische Bethätigung erwünscht. Offerten sub Chiffre Z Y 3399 an **Rudolf Mosse, Zürich.**

## Baugeschäft - Verkauf.

Die unterzeichnete Amtsstelle bringt namens der **Familie Gasser**, Baumeisters in **Wädenswil**, zum freiwilligen Verkauf:

### Die Liegenschaften,

nämlich: **I Doppelwohnhaus** mit Zinnenanbauten, 1 Schopf und 1 Werkstättegebäude mit Hofraum und Werkplatz, am Bahnweg und über der Bahlinie Wädenswil gelegen, ferner 1 Schopf mit Werkstätte an der Seefahrtstrasse mit Lagerplatz.

### Die Geschäfts-Fahrhabe,

als: Baumaterialien, Baugerätschaften u. s. w.  
 Zur Besichtigung der Verkaufsobjekte wende man sich an den Vormund, Herrn **E. Hauser** zum Seidenhof in **Wädenswil**, welcher auch jede weitere Auskunft erteilen wird.  
**Wädenswil**, den 23. April 1900.

### Das Waisenamt.

## Für mechan. Schreinereien u. Zimmermeister.

Gegen Uebernahme eines kleinen, an einer Bahnstation in industriereicher Gegend neu zu erstellenden **Hüschens** wird die

### Lieferung der Schreiner- event. Zimmerarbeiten

von 5—7 Neubauten übertragen.  
 Gefl. Offerten und Anfragen unter Chiffre O 2207 J an die Annoncen-Expedition **Haasenstein & Vogler, Zürich.**

### Stahlwerk

## Aktien-Gesellschaft „Charlottenhütte“ Niederschelden a. d. Sieg.

fertigt in seinen modernen mit nur erstklassigen Werkzeugmaschinen und Einrichtungen ausgestatteten Werkstätten als **Besonderheit:**  
**Achsen, Radreifen** für Lokomotiven, Tender und Waggonen aller Art,  
**fertige Radsätze** für Voll-, Klein- und Nebenbahnen,  
 ferner **Schmiedestücke** bis zu den grössten, roh, vorgearbeitet und fertigbearbeitet.  
**Stahlfaçonguss**, vornehmlich schwere Stücke, aus **la. Siemens-Martin** und **Tiegelstahl** in allen Bearbeitungsstadien.  
**Rohblöcke** und **Rohbrammen** jeder Grösse und Qualität.  
**Nickel- und Chromstahl.**

Vertreter für die Schweiz: **J. Walther & Cie., Zürich.**

**Erste Schweiz. MOSAIKPLATTENFABRIK**

**Huldreich Graf**

**WINTERTHUR**  
 empfiehlt ihr Fabrikat als:  
**MOSAIKPLATTEN**

für Bodenbeläge jeder Art von den einfachen billigeren bis zu den reichsten Dessins, mit glatter und geriefter Oberfläche.  
 Zeichnungen und Preiscurants zu Diensten.

# DRAHTSEILE jeder Art für LUFTSEILBAHNEN, Seilriesen

Bergbahnen  
Schiefe Ebenen  
Aufzüge  
Transmissionen  
etc.



Maschinenhallen & Werkstätten in Wallisellen b. Zürich  
& in Bern b. Weyermannshaus. Dépôt in Yverdon etc.  
— Prospekte und Kostenanschläge gratis. —

Verkauf & Vermietung  
von  
Bau-Unternehmer-  
Material.  
Lokomobilen.  
Pumpen & Ventilatoren.  
Kl. Locomotiven.  
Transportable Stahlbahnen,  
Rollwägelchen, Drehscheiben etc.

Verlag von Wilhelm Engelmann in Leipzig.

Vom

## Handbuch der Ingenieurwissenschaften

erschien soeben folgende Abteilung:

### I. Band: Vorarbeiten, Erd-, Grund-, Strassen- und Tunnelbau.

Dritte vermehrte Auflage unter der Redaktion von Professor  
L. v. Willmann in Darmstadt.

### Dritte Abteilung: Der Grundbau

bearbeitet von L. v. Willmann und C. Zschokke.  
Mit 214 Textfiguren und 14 lithogr. Tafeln.

Lex. 8°. Preis geh. Mk. 13.—, geb. Mk. 16.—.

Früher erschienen in dritter Auflage:

### Erste Abteilung: Vorarbeiten für Eisen- bahnen, Bauleitung.

Mit 89 Textfiguren und 7 lithogr. Tafeln.  
Lex. 8°. Preis geh. Mk. 18.—, geb. Mk. 21.—.

### Zweite Abteilung: Erd- und Felsarbeiten, Erdrutschungen, Stütz- und Futtermauern.

Mit 141 Textfiguren und 13 lithogr. Tafeln.  
Lex. 8°. Preis geh. Mk. 12.—, geb. Mk. 15.—.

In Vorbereitung befinden sich: Vierte Abteilung: Strassenbau.  
Fünfte Abteilung: Tunnelbau.

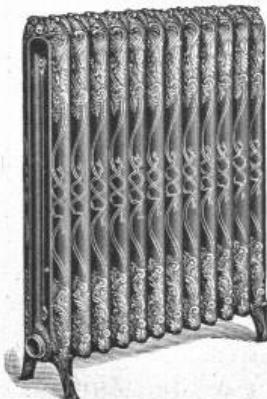
### Ausführliche Prospekte

über das vollständige „Handbuch der Ingenieurwissenschaften“, sowie  
über die als Ergänzung dienenden „Fortschritte der Ingenieurwissen-  
schaften“ liefert auf Wunsch jede Buchhandlung, sowie die  
Verlagsbuchhandlung.

Ferner erschien soeben:

### Schienenloser Betrieb statt Kleinbahnen.

Verwertung der Selbstfahrer im öffentlichen Verkehr  
von Ludwig Rhotert, Kgl. Eisenbahn-Bau- und Betriebsinspektor.  
Mit 2 Textfiguren und 8 lithogr. Tafeln. Gr. 8°.  
Preis geh. Mk. 3.60.



G. Helbling & Cie.,

Zürich I

Stadelhoferplatz 18.

## Centralheizungen

aller Systeme.

Lüftungs- u. Trocken-  
Anlagen.

## Schild, Albert & Hilbig

vorm. Borner & Cie.,

Giesserei, Maschinenfabrik und Kesselschmiede

Altstetten Zürich

Special-Fabrik für komplette Einrichtungen von  
Ziegeleien, Cement- u. Thonwaren-Fabriken.

Ziegelpressen Nr. 1—5. Abschneidische und Formen jeder Art.  
Thonschneider Nr. 1—6. Schlemmmaschinen. Röhrenpressen.  
Revolverpressen. Friktions- und Excenter-Falzziegelpressen.  
Firstziegelpressen. Nachpressen.  
Steinbrecher jeder Grösse. Mischmaschinen. Kollergänge. Walzwerke.  
Stein-, Boden- und Mosaikplattenpressen. Mahlgänge. Kugel-  
mühlen. Schleudermühlen. Centrifugalmühlen. Becherwerke.  
Transporte. Aufzüge. Transmissionen.

Kostenlose Ausarbeitung von Projekten. — Reparaturen.

## THONWERK BIEBRICH, A.-G.

Biebrich a/Rhein

vereinigt mit

Chamottefabriken C. Kulmiz in Saarau-Schlesien

beste Referenzen und Zeugnisse aus der Schweiz,

liefert die für den Bau und Betrieb von Gasanstalten, Cement-  
fabriken, Chemischen Fabriken, Cellulosefabriken, Schweiß-  
und Puddelwerken, Eisengiessereien, sowie für Dampfkessel-  
und sonstige Feuerungsanlagen notwendigen

feuerfesten und säurebeständigen Produkte

Retorten, Form- und Normalsteine, Gloverringe, Mörtel etc.

Wir halten stets als Specialität ein bedeutendes, sehr gut assortiertes Lager von garantiert bestem

## Schwed. Holzkohlen-Werkzeugstahl

aus den reinsten Dannemore-Erzen erzeugt, wie Bohrstahl speziell für das härteste Gestein, wie Granit etc.

Schneid-, Schweiß- u. Stahlstahl, Hammerstahl,  
Meißelstahl etc. etc.

Unbedingt vorteilhafteste Bezugs- } Preiscourants und Zeugnisse  
quelle und prompteste Bedienung. } auf Verlangen gratis und franko.

Affolter, Christen & Co., Basel.

grünlich-braun  
**Wer bauen will**  
Asphalt-Isolirplatten. Muster u. Prospekt mit zahlreichen bewährten Anerkennungschriften postfrei und umsonst. A. W. Andernach in Beuel am Rhein.