

**Zeitschrift:** Schweizerische Bauzeitung  
**Herausgeber:** Verlags-AG der akademischen technischen Vereine  
**Band:** 35/36 (1900)  
**Heft:** 21

## Werbung

### Nutzungsbedingungen

Die ETH-Bibliothek ist die Anbieterin der digitalisierten Zeitschriften. Sie besitzt keine Urheberrechte an den Zeitschriften und ist nicht verantwortlich für deren Inhalte. Die Rechte liegen in der Regel bei den Herausgebern beziehungsweise den externen Rechteinhabern. [Siehe Rechtliche Hinweise.](#)

### Conditions d'utilisation

L'ETH Library est le fournisseur des revues numérisées. Elle ne détient aucun droit d'auteur sur les revues et n'est pas responsable de leur contenu. En règle générale, les droits sont détenus par les éditeurs ou les détenteurs de droits externes. [Voir Informations légales.](#)

### Terms of use

The ETH Library is the provider of the digitised journals. It does not own any copyrights to the journals and is not responsible for their content. The rights usually lie with the publishers or the external rights holders. [See Legal notice.](#)

**Download PDF:** 01.04.2025

**ETH-Bibliothek Zürich, E-Periodica, <https://www.e-periodica.ch>**

# Schweizerische Bauzeitung

Wochenschrift

für Bau-, Verkehrs- und Maschinentechnik

Herausgegeben

von

**A. WALDNER**

Dianastrasse Nr. 5, Zürich 11.

Verlag des Herausgebers. — Kommissionsverlag: Ed. Rascher, Meyer & Zeller's Nachfolger in Zürich, Rathausquai 20.

Organ

des Schweizer. Ingenieur- und Architekten-Vereins und der Gesellschaft ehemaliger Studierender des eidg. Polytechnikums in Zürich.

**Insertionspreis:**  
Pro viergespaltene Petitzeile  
oder deren Raum 30 Cts.  
Haupttitelseite: 50 Cts.

**Inserate**  
nimmt allein entgegen:  
Die Annoncen-Expediton  
von  
**RUDOLF MOSSE**  
in Zürich, Berlin, Breslau,  
Dresden, Frankfurt a. M.,  
Hamburg, Köln, Leipzig,  
Magdeburg, München,  
Nürnberg, Stuttgart, Wien,  
Prag, London.

**Abonnementspreis:**  
Ausland... Fr. 25 per Jahr  
Inland... " 20 " "

**Für Vereinsmitglieder:**  
Ausland... Fr. 18 per Jahr  
Inland... " 16 " "  
sofern beim Herausgeber  
abonniert wird.

**Abonnements**  
nehmen entgegen: Heraus-  
geber, Kommissionsverleger  
und alle Buchhandlungen  
und Postämter.

Bd XXXV.

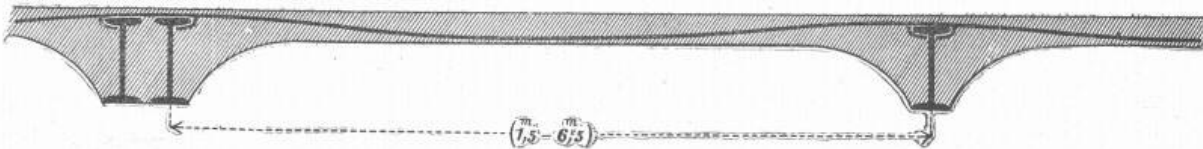
ZÜRICH, den 26. Mai 1900.

N<sup>o</sup> 21.

## VOUTENPLATTEN aus armiertem Beton.

System Koenen (+ Patent No. 16725).

Höchst tragfähige und feuersichere Decken; wesentliche Ersparnis in der Konstruktionshöhe; (mehr als 600 000 m<sup>2</sup> wurden in den Jahren 1897—1899 in Deutschland und in der Schweiz ausgeführt.)



Generalagentur für die Schweiz: **J. Jaeger & Cie., Zürich.**

Technisches Bureau Pelikanstrasse 4.

Konzessionsinhaber:

Herren Favre & Cie., Zürich.  
» Ad. Rychner, Neuenburg.  
» Ad. Fischer, Reydellet, Freiburg.  
» Ed. Cuénod, Genf.  
» Alb. Bährer, Schaffhausen.  
» Furrer & Fein, Solothurn.

Herren G. Rieser, Bern.  
» Gottl. Burkhardt, Basel.  
» J. Merz, St. Gallen.  
» M. Zschokke, Aarau.  
» Alb. Wyss & Cie, Biel.  
» J. Travellati, Sion.  
» Gribi & Cie., Burgdorf.

Kostenvoranschläge unentgeltlich.

Agentur in Lausanne:

Herrn Em. Chappuis, Ingenieur.  
» Ch. Pache, Lausanne.  
» Champion, Vevey.  
» Vago & Champion, Montreux.



## Asphalt-

und Cement-Arbeiten aller Art

Trottoirs, Keller- und Brauerei-Böden, Terrassen, Korridore, Remisen, Magazine, Durchfahrten etc.

**Asphaltierung von Kegelbahnen**

Holzpfasterungen

Stallböden

Antieholithböden, öl- und säurefest, für Fabriken, Maschinenräume etc.

Asphalt-Parkett

Beton-Bau

Plättli-Böden

Asphalt-Blei-Isolierplatten zur Abdeckung von Gewölben, Fundamenten, Unterführungen etc.

Dachpapp-Dächer

**Holzement-Dächer.**

Mehrjährige Garantie für alle Arbeiten.

**E. Baumberger & Koch, Basel**

Asphalt- und Cementbaugeschäft.

## Stelle-Ausschreibung.

Bei der Eisenbahnabteilung des Post- und Eisenbahndepartements ist die Stelle eines

**Kontroll-Ingenieurs**

für Rollmaterial zu besetzen.

Besoldung gemäss Gesetz vom 2. Juli 1897: Maximum Fr. 5500 nebst den gesetzlichen Reiseentschädigungen.

Anmeldungen, von einem Curriculum vite und Zeugnissen über maschinentechnische Studien und entsprechende bisherige Praxis etc. begleitet, sind bis 31. Mai dem unterzeichneten Departement schriftlich einzureichen.

Bern, den 15. Mai 1900.

Post- und Eisenbahn-Departement.  
Eisenbahn-Abteilung.

**Baugeschäft und Ingenieurbureau**

**P. Simons, Bern, Spitalgasse 30.**

Winter's Patentöfen

„GERMANEN“



für dauernden und zeitweisen Brand mit jedem Brennstoff sind vorzügliche Oefen für alle Zwecke. Grössen von 50-2500 m<sup>3</sup> Heizkraft.

— Seit 6 Jahren über 140 000 Stück verkauft. —

Im Jahre 1899 allein über 35 000 verkauft. Achtung vor Nachahmungen. Nur echt in Glimmerthür der Name „Germane“.

**Oscar Winter, Hannover.**

Preislisten stehen zu Diensten.

Zu beziehen durch alle besseren Ofenhandlungen.

**Einzig echte Mettlacher Steinzeug-Bodenplatten, glasierte Wandplatten, Stallklinker und Röhren,**

wetterbeständige Bauterracotta (matt und in Majolica), Figuren und Vasen zu Bauzwecken und für Gärten von Villeroy & Boch in Mettlach und Merzig.

**Verblendsteine**

in 7 verschiedenen Farben, glasiert und unglasiert, von Ph. Holzmann & Cie. in Frankfurt a. M.

Saargemünder Thonplatten, stahlhart gebrannt von A. Brach in Kleinblittersdorf.

Prima Schlackenwolle

Ladenständer. Decor. Bauguss von C. Flink, Mannheim.

Vertreter: **Eugen Jeuch in Basel.**

Naturmuster und Preiscurant zu Diensten.

**Arthur Koppel, Zürich I, Poststr. Nr. 5.**

Transportanlagen für Fabriken und alle Industrien. Wagenbau.

Elektrische Schmalspurbahnen.

Gleise und Wagen für Bauunternehmer.

Patent-Rollenachslager, 50% Zugkraft ersparend.

Man verlange Anstellungen und Kataloge.

## Ausschreibung einer Lehrstelle

am kantonalen Technikum in Winterthur.

Infolge Errichtung einer Schule für Eisenbahnbeamte (Vorbereitungsschule für Beamte des Zentral-Stations- und Expeditionsdienstes) am kantonalen Technikum ist eine

### Lehrstelle für Eisenbahnfachunterricht

auf Beginn des Wintersemesters 1900/1901 zu besetzen.

Die Jahresbesoldung besteht aus Grundgehalt und Alterszulage. Ersterer wird innerhalb der Grenzen von Fr. 4000 bis Fr. 4800 bestimmt. Ausnahmsweise kann derselbe auch höher bemessen werden. Die Alterszulagen steigen von 6 zu 6 Dienstjahren um je Fr. 300 bis zum Maximalbetrag von Fr. 900. Die Lehrverpflichtung beträgt durchschnittlich 26 Unterrichtsstunden per Woche.

Schriftliche Anmeldungen mit Ausweisen über wissenschaftliche und praktische Befähigung, eventuell über bisherige Lehrthätigkeit, sind bis spätestens Ende Mai 1900 an die Erziehungsdirektion, Herrn Regierungsrat A. Locher in Zürich, einzureichen.

Zürich, 10. Mai 1900.

Die Erziehungsdirektion.

## Stellenausschreibung.

Die Stelle eines Adjunkten der technischen Abteilung der eidg. Kriegsmaterial-Verwaltung (Stellvertreter des Chefs) mit einer Besoldung von 5000—6500 Franken ist neu zu besetzen.

Auf diese Stelle reflektierende Offiziere der schweiz. Armee mit gründlicher technischer Bildung wollen ihre Anmeldung nebst Ausweisen und Zeugnissen über den Bildungsgang und die bisherige Thätigkeit bis 31. Mai an das schweiz. Militär-Departement einreichen.

Kriegsmaterial-Verwaltung,  
Technische Abteilung.

## Konkurrenz - Ausschreibung

über

### Bodenbeläge.

Das Liefern und Legen der Bodenbeläge in die Strafanstalt Regensdorf wird hiemit zur Konkurrenz ausgeschrieben. Eingabetermin 26. Mai 1900. Näheres durch das kant. Hochbauamt.

Zürich, den 14. Mai 1900.

Für die kant. Baudirektion:  
Der Kantonsbaumeister:  
Fietz.

## Konkurrenz-Ausschreibung

Es werden hiemit die Gips-, Glaser- und Installationsarbeiten, sowie die Lieferung des Restaurations-Kochherdes zum Neubau eines Bierdepôts Loos III für Herrn C. Habich-Dietschy z. Salmenbräu Rheinfelden zur öffentlichen Konkurrenz ausgeschrieben. Pläne liegen auf dem Baubureau Vogesenstrasse 25 zur Einsicht bereit. Offertformulare und Bedingungen können ebenfalls dort bezogen werden gegen Hinterlage von 1 Fr. Depot. Offerten und Anfragen sind direkt an den dortigen Bauführer E. Höllmüller, Vogesenstrasse 25, zu richten.

Endtermin der Eingabefrist für Gips- und Glaserarbeiten 30. Mai abends 6 Uhr. Anmeldungen für Installation und Kochherdlieferung vom 1. Juni an. Endtermin für Installation und Kochherdlieferung 10. Juni abends 6 Uhr.

Basel, den 18. Mai 1900.

Curjel & Moser, Arch.

## Nützlich für Geldinstitute, Handelsfirmen Kapitalisten und Beamte.

sind: Guyers genaue und nach neuer, anerkannt praktischer Methode erstellte Tageszinstabellen für 1—360 Tage, jeden Kapitalbetrag und jedes 100-teilige Münzsystem (9 Zinsfüsse: 3<sup>0</sup>/<sub>100</sub>, 3<sup>1</sup>/<sub>4</sub><sup>0</sup>/<sub>100</sub>, etc. bis 5<sup>0</sup>/<sub>100</sub> in Einzel- und Gesamtausgabe);

Monatzzinstabellen (16 Zinsfüsse: 2<sup>1</sup>/<sub>4</sub>, 2<sup>1</sup>/<sub>2</sub> etc. bis 6<sup>0</sup>/<sub>100</sub> in einem Bande).

Prospekte oder einzelne Exemplare durch jede Buchhandlung oder direkt vom Verfasser

J. Guyer, Pfäffikon-Zürich.

## Baugeschäft - Verkauf.

Die unterzeichnete Amtsstelle bringt namens der Familie Gasser, Baumeisters in Wädensweil, zum freiwilligen Verkauf:

I.

### Die Liegenschaften,



nämlich: 1 Doppelwohnhaus mit Zinnenanbauten, 1 Schopf und 1 Werkstättegebäude mit Hofraum und Werkplatz, am Bahnweg und über der Bahnlinie Wädensweil gelegen, ferner 1 Schopf mit Werkstätte an der Seefahrtstrasse mit Lagerplatz.

II.

### Die Geschäfts-Fahrhabe,

als: Baumaterialien, Baugerätschaften u. s. w.

Zur Besichtigung der Verkaufsobjekte wende man sich an den Vormund, Herrn E. Hauser zum Seidenhof in Wädensweil, welcher auch jede weitere Auskunft erteilen wird.

Wädensweil, den 23. April 1900.

Das Waisenamt.

## Konkurrenz-Ausschreibung

über Bodenbeläge, Bau- und Möbelschreiner-Arbeiten, Malerarbeiten, Gas- und Wasserleitungen, elektrische Läutvorrichtung und den mech. Aufzug in das Laboratorium des Kantonschemikers. Eingabetermin: 31. Mai 1900.

Näheres durch das kant. Hochbauamt.

Zürich, den 19. Mai 1900.

Für die kant. Baudirektion:  
Der Kantonsbaumeister:  
Fietz.

## Betriebs-Direktor gesucht

für eine kleine Bergbahn mit elektrischem Betrieb.

Erfordernisse: Technische Bildung, administrative Fachkenntnisse, praktische Erfahrung in der selbständigen Leitung ähnlicher Unternehmungen und Gewandtheit im Geschäftsverkehr.

Gehalt und Anstellungsbedingungen nach Uebereinkunft. Anmeldungen und Angabe der Ansprüche (Zeugnisse nur in Abschrift, keine Originalien) unter Z B 3577 an

Annoncen-Expedition Rudolf Mosse, Zürich.

## Société suisse de pavage Système Leuba PESEUX (Neuchâtel).

Entreprise de pavage de rues, trottoirs,  
Passages, cours en pavés asphalte et béton.

\*\*\*\*\*I\*\*\*\*\*

## Schild, Albert & Hilbig

vorm. Borner & Cie.,

Giesserei, Maschinenfabrik und Kesselschmiede

Altstetten Zürich

Special-Fabrik für komplette Einrichtungen von  
Ziegeleien, Cement- u. Thonwaren-Fabriken.

Ziegelpressen Nr. 1—5. Abschneidische und Formen jeder Art. Thonschneider Nr. 1—6. Schlemmmaschinen. Röhrenpressen. Revolverpressen. Friktions- und Excenter-Falzriegelpressen. Firstziegelpressen. Nachpressen.

Steinbrecher jeder Grösse. Mischmaschinen. Kollergänge. Walzwerke. Stein-, Boden- und Mosaikplattenpressen. Mahlgänge. Kugelmühlen. Schleudermühlen. Centrifugalmühlen. Becherwerke. Transporte. Aufzüge. Transmissionen.

Kostenlose Ausarbeitung von Projekten. — Reparaturen.

\*\*\*\*\*I\*\*\*\*\*



# Gips-, Gipsdielen- und Mackolith-Fabrik A.-G.

Telegramm-Adresse:  
„Gips Zürich“.

Felsenau (Kt. Aargau)

Telephon Nr. 3487.

Bureau: ZÜRICH II, Freigutstr. 16.

**Mack's Gipsdielen**  
erhielten Auszeichnungen:  
London 1891,  
Stuttgart 1896 goldene Medaille,  
Berlin 1896 Ehrenpreis,  
Preis des Branddirektoriums Berlin  
bei der offiziellen Feuerprobe,  
auch für Mack's Estrichgips.

Special-Fabrikation von:  
**Mack's Estrich-Gips** prima Qual. nach besonderem bewähr-  
testem Verfahren, zur Herstellung von feuersicheren, fugen-  
freien und wasserundurchlässigen Fussböden.  
**Baugips** prima Qual.  
**Mack's Gipsdielen** und Mackolith  $\oplus$  Pat. 12712.  
Detaillierte Preislisten u. Mustersendungen stets zu Diensten.  
Prompte, sorgfältige und billige Bedienung wird zugesichert.

Schnellste Herstellung  
**trockener u. feuersicherer**  
Wohnräume, Fabrikbauten etc.  
zu jeder Jahreszeit.

Personen-  
Waren-  
Akten-  
Speisen-

# Aufzüge

für elektr., Riemen- oder Druckwasser-Betrieb

liefert als Specialität

unter Garantie für tadellose Funktion

**E. Binkert-Siegwart, Ingenieur, Basel.**

## Telegraphenstangen und Leitungsmaste

aus vorzüglichen, geraden Hölzern d. Schwarzwaldes u. der bayerischen Forsten gewonnen, imprägniert nach den Bedingungen der Reichspostverwaltung.

### Eisenbahnschwellen

jeder Holzart, beliebiger Dimensionen, getränkt oder ungetränkt, günstig gelagert für Bahn- und Wasserbeförderung, empfehlen

Gebr. Himmelsbach, vorm. J. Himmelsbach, Oberweiler, in Freiburg i. B., Holzhandlung und Holz-Imprägnier-Anstalten.

## J. Rukstuhl, Basel.

Warmwasser-,  
Niederdruck-Dampf-Heizungen.

Prompte Lieferung. — Garantie.

Grosses Lager sämtlicher Bestandteile. Prima Referenzen.

Vertreter:

In Olten: **E. Lommel, Ing.,** Schöngrund, Olten.

In Zürich: **Geo. F. Ramel, Ing.,** Nordstr. 37, Zürich.

Zürich vis-à-vis dem Hauptbahnhof Zürich

## Palmengarten Hotel Bahnhof

Grand Restaurant-Concert — Bürgerliches Haus

Neu eröffnet.

Tägliche Concerte von 8—11 Uhr abends  
von grössern Damen- und Herren-Ka-  
pellen. — Fremde Biere.

Reelle Weine.

Diners à Fr. 1.50 — Fr. 2. — von  
11/2—2 Uhr.

— Vergrössert renoviert 1899/1900. —  
Lift, Centralheizung, elektrisches Licht,  
Ausstellzimmer, Dunkelkammer, Velo-  
Remise. — 80 Zimmer von Fr. 2. — an.  
Table d'hôte. — Für Hotelgäste freier  
Zutritt zu den Palmengarten-Concerten.

**U. Angst, Besitzer.**

## Trog-Closets mit automatischer Spülung

für Schulen, Kasernen, Verwaltungen, Bahnhöfe.

«Das System hat sich auch hier (Schulhaus Klingenstrasse, Zürich) vortrefflich bewährt. Dasselbe verdient auch von dem Gesichtspunkt aus den Vorzug, dass es keine Reparaturen verursacht, wie dies bei den sog. Zugsvorrichtungen der Fall ist, und die Spülung geschieht in sicherer Weise, das fatale «Vergessen», den Zug in Bewegung zu setzen, spielt hier keine Rolle. (gez.) A. Geiser, Stadtbaumeister.» (Bauztg. 28. April 1900.)

**Oel-Pissoirs.** „Saprol“ für Oel-Pissoirs und Desinfektion von Aborten. Closets und Toiletten-Einrichtungen aller Art für Hotels, Spitäler etc. Porzellan-Badwannen.

**Passavant-Iselin & Cie., Basel.**

G. Helbling & Cie.,

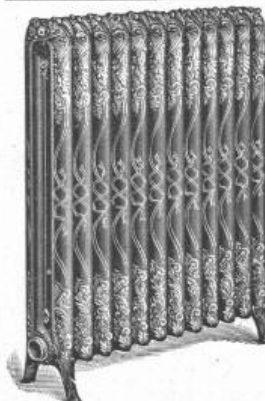
Zürich I

Stadelhoferplatz 18.

## Centralheizungen

aller Systeme.

Lüftungs- u. Trocken-  
Anlagen.



Erste Schweiz. MOSAIKPLATTENFABRIK

## Huldreich Graf

WINTERTHUR  
empfiehlt ihr Fabrikat als:  
**MOSAIKPLATTEN**  
für Bodenbeläge jeder Art von den einfachsten  
billigern bis zu den reichsten Dessins, mit  
glatter und geriefter Oberfläche.  
Zeichnungen und Preiscurants zu Diensten.

# Mettlacher Mosaik-Platten, Merziger Steinzeug-Röhren u. Bauterracotten

von *Villeroy & Boch* in *Mettlach und Mersig a/Saar*

empfiehlt das

**Fabriklager bei T. Sponagel, Industriequartier Zürich III.**

## KÜNDIG, WUNDERLI & C<sup>IE</sup>. Maschinenfabrik, USTER

empfehlen nach eigener Fabrikation und bewährtem System

### Entstaubungs- und Spänetransport-Anlagen

für

Möbelfabriken

Wagenfabriken

Parquetterien

Mech. Schreinerien und

Glaserien

Sägereien

Schleifereien

Gussputzereien

Schuhfabriken

etc., etc.

## Warmwasser-, Dampf- u. Luft-Central-Heizungen

Etagenheizungen

erstellen unter Garantie in rationeller Konstruktion

Fabrik im Industriequartier.

## GEBR. LINCKE ZÜRICH.

Diplome: Zürich, Paris, Bern, Genf.

## Kalk- und Cement-Fabrik

von

### K. Hürlimann in Brunnen (Schwyz)

empfiehlt ihren **Cement-Kalk**, sowie ihren **Portland-Cement** in anerkannt prima Qualität mit Garantie für höchste Bindekraft und Volumenbeständigkeit im Wasser wie an der Luft. Schöne graue Farbe, feine Mahlung. Zeugnisse der Materialprüfungsanstalt am eidg. Polytechnikum stehen jederzeit zur Verfügung.

#### Geleiseverbindung mit der Gotthardbahn.

Durchschnittliche Festigkeiten für Normenmörtel 1:3 — pro 1899.

##### A. Zugfestigkeit.

##### 1) Kalk:

nach 7 Tagen: 3,90 kg per cm<sup>3</sup>  
 » 28 » 7,90 kg » cm<sup>3</sup>  
 » 84 » 13,65 kg » cm<sup>3</sup>

##### 2) Portland-Cement:

nach 7 Tagen: 18,4 kg per cm<sup>3</sup>  
 » 28 » 23,2 kg » cm<sup>3</sup>  
 » 84 » 29,35 kg » cm<sup>3</sup>

##### B. Druckfestigkeit.

##### 1) Kalk:

nach 7 Tagen: . . . kg per cm<sup>3</sup>  
 » 28 » 52,2 kg » cm<sup>3</sup>  
 » 84 » . . . kg » cm<sup>3</sup>

##### 2) Portland-Cement:

nach 7 Tagen: 214,3 kg per cm<sup>3</sup>  
 » 28 » 255,0 kg » cm<sup>3</sup>  
 » 84 » . . . kg » cm<sup>3</sup>

## Fugenfrierer Bodenbelag „Euböolith“

aus einem Guss über Beton oder Steinbettung

in beliebigen Farben \* geschliffen oder roh

Emil Sequin, Euböolith-Werke, vertreten durch:

**Felix Beran, Zürich, Neptunstrasse 86.**

Erste Schweiz. Patent-Ofenrohr- und Winkelfabrik

### Affolter, Christen & Co., Basel

Fernere Specialität:

**Cylinder-Bleehöfen**, mit 1a. feuerfesten Chamötesteinen ausgemauert, in allen Preislagen.

Gewöhnliche und Permanentbrenner. — Gewöhnliche Eskimo-Permanentbrenner, Patent No. 9946.

Illustrierte Prospekte gratis und franko.

## BAUHOLZ

nach Liste geschnitten, liefert zu billigen Preisen:

**Arthur Nabholz**

Baugeschäft und Dampfsäge, **Zollikon.**

Prompte Spedition.

100,000



Prospekte gratis.

vorzüglicher Fabrikation, zu allen Isolationszwecken geeignet,

halten stets am Lager

Mech. Korkwarenfabrik

Dürrenäsch (Aarg.).

Konkurrenzlose Preise.

## F.W. Smalenburg,

Civil-Ingenieur, Bendikon-Zürich.

Beratung in technischen Fragen; Ausarbeitung und Begutachtung von Projekten; Aufstellung von Kostenvoranschlägen. — Eisenbahnbau, Wasserversorgungen. Konzessionsanfragen, Schienen- und Materialabnahmen.

Referenzen und Zeugnisse von ausgeführten und dem Betrieb übergebenen Wasserwerken stehen zu Diensten.

### Für Parquetier.

Das Erstellen eines **Riemenbodens**, circa 40 m<sup>2</sup>, wird in Akkord gegeben. Offerten an

**Conrad Huber, Oberhaste, Bez. Dielsdorf.**

### Dichtungsringe,

Patent Krüger bzw. Dr. Grafenberger mit Metalleinlage und Asbest oder Hanfgeflecht, für alle vorkommenden Flanschen, Mannlochdeckel, Cylinder u. Schieberkastendeckel etc., die höchsten Spannungen aushalt., liefern **J. Walther & Cie., Zürich I.**



# Heinrich Blank, Maschinenfabrik, Uster. Cementstein-Pressen für Hand- und Kraft-Betrieb

mit automatisch wirkender Ausstossvorrichtung.  
Solideste, bewährteste Konstruktion, kleinster Kraftverbrauch  
und **unübertroffene Leistung.**

Stets Maschinen im Betrieb.

Beste Referenzen.

Niederdruckdampf- und Warmwasserheizungen, Etagenheizungen, Öfen und Kochherde, Bäder.

## Centralheizungen

Abdampfheizungen, Trockenanlagen, Conditor-Backöfen, Wascheinrichtungen, Pferdestallungen.

Seidengasse 5,

erstellen in solidester Ausführung  
Haupt, Ammann & Roeder, Zürich,

Steinstrasse 64.

**Drahtglas**  
mit Metalleinlage für Oberlicht, Fussböden etc.  
fast unzerstörbar und feuersicher  
548 mal widerstandsfähiger als Rohglas  
liefert die  
**AKTIEN-GESELLSCHAFT FÜR GLASINDUSTRIE**  
VORM. FRIEDR. SIEMENS  
NEUSATTL BEI ELBOGEN  
(Böhmen).

Vertreter: Weisser & Nick, Zürich V, Neptunstrasse.

## BLAU ASBEST.

Spezialität: **Blau-Asbest-Patent-Matratzen** und Isolierschnüre für jegliche Isolierzwecke.

Die anerkannt **beste, dauerhafteste, bequemste, reinlichste** und **leichteste abnehmbare** Isolierung.

**Ueber 1000000 Quadratmeter im Gebrauch**

bei Marinen, Eisenbahnen, Dampfschiffahrts-Gesellschaften etc.

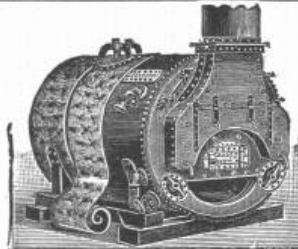
Allein-Fabrikanten: **The Cape Asbestos Company Ltd., Turin.**

Eigene Häuser in London, Kimberley etc. etc.

General-Vertreter für die Schweiz:

**E. Züblin, Genf, 3 Rue Chantepoulet.**

Ausser obigen Specialitäten Fabrikation jeder Art **Asbest- und Gummi-Waren.**



**Patent-Bureau**  
H. Ammann Ing. Limburg Zürich.  
Billig - Prompt - Beste Referenzen.

## Cummer's Patent-Trockner

Ges. m. b. H.

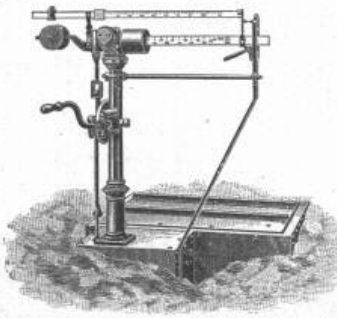
**Hamburg-Uhlenhorst**  
liefert **erstklassige**

### Trocken-Anlagen

für alle Rohmaterialien der keramischen und chemischen Branchen, sowie für Cement- und andere Ziegel, Thonwaren, Platten etc.

Man verlange Prospekte!

## J. Ammann & Wild



**Waagenfabrik**  
Ermatingen und St. Gallen.

Waagen in allen  
Konstruktionen,  
von 1 Kg. bis 50,000 Kg.  
Tragkraft.

Lieferanten für Eidg. Post und Zoll, Direktion der Eidg. Bauten, Eidg. Konstr.-Werkstätte N. O. B., V. S. B., Rhät. B.,

Gaswerke Zürich, St. Gallen, Bern, Basel, Luzern, Konstanz u. s. w.

## Chemische Fabrik Schönenwerd H. Erzinger Schönenwerd

**Einzige Fabrik der Schweiz** für:

**Bleimennige** (Minium) chem. rein und für techn. Zwecke (für Anstrich, Dichtungen, Kette, Glaswaren, Akkumulatoren, etc.).

**Bleiglätte**, chem. rein und für techn. Zwecke, feinstgemahlen und geschlemmt (für Glasuren, Akkumulatoren, Kette, Farbenfabriken, Druckerei, Färberei etc.).

## Das technische Bureau

von

### W. Hübscher-Alioth, Solothurn (Schweiz)

liefert **Pläne zu Bauten** für **Industriezwecke** aller Art, unter anderem **Parterre-Bauten** für **Färbereien, Bleichereien** etc., ohne jegliches Tropfen.

Beste Referenzen.

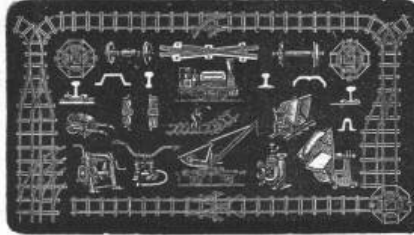
# FRITZ MARTI, WINTERTHUR.

Hauptlager in Wallisellen bei Zürich & bei Weyermannshaus in Bern.

**Bergwerks- & Hüttenprodukte.**  
Industrielle Anlagen. Mechanische Einrichtungen.

Auf Kauf & Miete:

**Lokomobilen,**  
Motoren & Bauunternehmer-Material,  
wie transportable Stahlbahnen,  
Rollbahnschienen  
mit Befestigungsmitteln,  
Rollwägelchen verschiedener Grössen  
sowie alles Zubehör für Materialtransport bei  
Bahn- & andern öffentlichen Bauten,



Prospekte & Kostenanschläge gratis.

Radsätze, Stahlgussräder für Rollwagen etc.  
**Drehscheiben, Kreuzungen,**  
kl. Lokomotiven, Pumpen & Ventilatoren,  
Achsen, Bandagen, Radreife & Kupplungen,  
Schienen, Schwellen & Befestigungsmittel  
für Dienst- & Industriegeleise,  
Rillenschienen für Strassenbahnen,  
Masten für elektrische Leitungen etc.  
Komplete Ausrüstung von  
Normal-, Strassen- & Luftseilbahnen, Seilriesen etc.

# Ernst Schoch, Basel.

hält stets vorrätig

## Bauträger-Poutrelles

Deutsche Normalprofile Nr. 8-40 von 7 1/2-12 Meter Länge,  
idem Nr. 42 1/2 und 45 von 8-10 Meter,  
idem Nr. 47 1/2 und 50 von 8 Meter.

**Eisen** } Normalprofile Nr. 8-30 } **Eisen**  
**Fers en U** } von 4 1/2-10 Meter. } **Fers en U**

## Quadrant-Eisen

Nr. 5 und 7 1/2 von 8 Meter Länge.

## Einfaches T Eisen

Fers à T simples

16 x 16 mm - 200 x 100 bis 8 Meter Länge.

**Zores-Eisen** Nr. 5, 60, 7 1/2 und 9 von 5-8 Meter.

**-Eisen** - Nr. 10 und 12 - **Fers à**  
von 8 Meter Länge.

**Gleichschenklige Winkeleisen** ≡ **Ungleichschenklige Winkeleisen**

bis 12 Meter Länge.

bis 12 Meter Länge.

## Universal-Eisen - Larges Plats

bis 12 Meter Länge.

Grösstes Sortiment **Konstruktions-Bleche** Grösstes Sortiment

1000 x 2000, 1250 x 2500, 1300 x 4000, 1500 x 3000, 1500 x 4000, 1500 x 5000 mm.

## Gerippte Bleche

quadratisch und länglich

1000 x 1000, 2000, 2500, 3000; 1200 x 2000, 2500, 3000; 1500 x 2500, 3000, 4000 mm.

**Bauträger-Poutrelles** liefere in **wenigen Wochen** ab Werk.

# THONWERK BIEBRICH, A.-G.

**Biebrich a/Rhein**

beste Referenzen und Zeugnisse aus der Schweiz,  
liefert die für den Bau und Betrieb von Gasanstalten, Cement-  
fabriken, Chemischen Fabriken, Cellulosefabriken, Schweiss-  
und Puddelwerken, Eisengiessereien, sowie für Dampfkessel-  
und sonstige Feuerungsanlagen notwendigen

**feuerfesten & säurebeständigen Produkte**

Retorten, Form- u. Normalsteine, Gloverringe, Mörtel etc.

## Kommanditär-Gesuch.

Alt bestehende **Eisenfirma** sucht zur Errichtung einer  
Eisengiesserei einen **Kommanditär** mit einer Einlage von zirka  
Fr. 100,000. Persönliche fachmännische Bethätigung erwünscht.  
Offerten sub Chiffre Z Y 3399 an **Rudolf Mosse, Zürich.**

# Keyser & Co., Zürich.

Collector-Bürsten, System Boudreaux.  
Isolier-Band. Ebonit-Röhren, biegsam, Chatterton Comp.  
Vulcanized Fibre. Mica.