

Zeitschrift: Schweizerische Bauzeitung
Herausgeber: Verlags-AG der akademischen technischen Vereine
Band: 35/36 (1900)
Heft: 23

Werbung

Nutzungsbedingungen

Die ETH-Bibliothek ist die Anbieterin der digitalisierten Zeitschriften. Sie besitzt keine Urheberrechte an den Zeitschriften und ist nicht verantwortlich für deren Inhalte. Die Rechte liegen in der Regel bei den Herausgebern beziehungsweise den externen Rechteinhabern. [Siehe Rechtliche Hinweise.](#)

Conditions d'utilisation

L'ETH Library est le fournisseur des revues numérisées. Elle ne détient aucun droit d'auteur sur les revues et n'est pas responsable de leur contenu. En règle générale, les droits sont détenus par les éditeurs ou les détenteurs de droits externes. [Voir Informations légales.](#)

Terms of use

The ETH Library is the provider of the digitised journals. It does not own any copyrights to the journals and is not responsible for their content. The rights usually lie with the publishers or the external rights holders. [See Legal notice.](#)

Download PDF: 01.04.2025

ETH-Bibliothek Zürich, E-Periodica, <https://www.e-periodica.ch>

Schweizerische Bauzeitung

Wochenschrift

für Bau-, Verkehrs- und Maschinentechnik

Herausgegeben

von

A. WALDNER

Dianastrasse Nr. 5, Zürich II.

Verlag des Herausgebers. — Kommissionsverlag: Ed. Rascher, Meyer & Zeller's Nachfolger in Zürich, Rathausquai 20.

Organ

des Schweizer. Ingenieur- und Architekten-Vereins und der Gesellschaft ehemaliger Studierender des eidg. Polytechnikums in Zürich.

Insertionspreis:
Pro viergespaltene Petitzeile
oder deren Raum 30 Cts.
Haupttitelseite: 50 Cts.

Inserate
nimmt allein entgegen:
Die Annoncen-Expedition

von
RUDOLF MOSSE
in Zürich, Berlin, Breslau,
Dresden, Frankfurt a. M.,
Hamburg, Köln, Leipzig,
Magdeburg, München,
Nürnberg, Stuttgart, Wien,
Prag, London.

Abonnementspreis:
Ausland... Fr. 25 per Jahr
Inland... " 20 " "

Für Vereinsmitglieder:
Ausland... Fr. 18 per Jahr
Inland... " 16 " "
sofern beim Herausgeber
abonniert wird.

Abonnements
nehmen entgegen: *Herausgeber, Kommissionsverleger*
und *alle Buchhandlungen*
und *Postämter*.

Bd XXXV.

ZÜRICH, den 9. Juni 1900.

N^o 23.

Société des Usines de Grandchamp et de Roche

anciennement L. DU PASQUIER & Cie., à Veytaux-Chillon (Vaud)



FABRIQUES DE GYPSES, CHAUX ET CIMENT PORTLAND ARTIFICIEL

à GRANDCHAMP, VILLENEUVE et ROCHE

Production moyenne par an: 2500 wagons de 10 tonnes

Diplôme à l'Exposition de Zurich 1883. — Médaille de Vermeil à l'Exposition d'Yverdon 1894

Avis de Concours

La Municipalité de **Lausanne** (Direction des Travaux) met au concours la fourniture d'environ 30 km de caniveaux en terre à tuile, nécessaires pour la pose de son réseau souterrain de cables électriques.

Pour prendre renseignements et connaissance du cahier des charges, s'adresser au bureau des Services industriels, rue Madeleine No. 3, à Lausanne.

Les soumissions devront être adressées sous pli fermé avec la mention: « **Caniveaux, Services électriques** » à la Direction soussignée, où elles seront reçues ainsi que les échantillons jusqu'au samedi 16 juin 1900 à 4 h. de l'après-midi, pour être immédiatement ouvertes en présence des intéressés.

Lausanne, le 1^{er} juin 1900.

Direction des travaux.



Baugeschäft und Ingenieurbureau
P. Simons, Bern, Spitalgasse 30.

Justiz- und Polizeidepartement.

Amt für geistiges Eigentum.

Vakante Stelle: Ingenieur II. Klasse.

Erfordernisse: Gründliche maschinentechnische Bildung, eventuell auch elektrotechnische Bildung, gründliche Sprachbildung im Deutschen oder Französischen und Kenntnis einer andern der drei Landessprachen.

Besoldung: Fr. 3500 bis 4500.

Anmeldungstermin: 16. Juni 1900.

Anmeldung an: Eidg. Amt für geistiges Eigentum, Bern.

Anmerkungen: Einem Bewerber mit technischer Hochschulbildung wird unter sonst gleichen Umständen der Vorzug gegeben.



Asphalt-

und Cement-Arbeiten aller Art

Trottoirs, Keller- und Brauerei-Böden, Terrassen, Korridore, Remisen, Magazine, Durchfahrten etc.

Asphaltierung von Kegelbahnen

Holzpflasterungen

Stallböden

Antieilolithböden, öl- und säure-

fest, für Fabriken, Maschinen-

räume etc.

Asphalt-Parkett

Beton-Bau

Plättli-Böden

Asphalt-Blei-Isolierplatten zur

Abdeckung von Gewölben, Fun-

damenten, Unterführungen etc.

Dachpapp-Dächer

Holzcement-Dächer.

Mehrjährige Garantie für alle Arbeiten.

E. Baumberger & Koch, Basel

Asphalt- und Cementbaugeschäft.

Cementröhren-Formen

H. Kieser, Zürich.

Diplom der schweiz. Landesausstellung Zürich 1883.
Diplom I. Kl. der kantonalen Gewerbeausstellung Zürich 1894.
Silberne Medaille der schweiz. Landesausstellung Genf 1896.

<p>Fabrik für Eisenkonstruktionen A.-G.</p> <p>Technisches Bureau</p> <p>Zeichnungen, statische Berechnungen und Kostenvoranschläge gratis.</p> <p>vormals</p> <p>Schäppi & Schweizer, Zürich-Albisrieden.</p>	<p>Telephone 2542.</p>	<p>Eiserne Façaden ✦ mit Rolladen. ✦ ✦ ✦ Dächer-Hallen. ✦ ✦ Veranden. ✦ ✦ ✦ ✦ Treppen, Balkone. ✦ Pferdestall-Einr. ✦</p>
--	------------------------	---

Gesucht:

tüchtiger, praktisch gebildeter

Bahnbauingenieur

(Deutschschweizer)

Bewerber wollen sich **sofort** mit Lohnansprüchen und Zeugnissen melden bei der Bahnbauunternehmung.**Linder & Favetto,
Spiez am Thunersee.****Konkurrenz-Ausschreibung**

über Malerarbeiten zu den Neubauten

„**Neu-Rheinau**“.**Eingabetermin 18. Juni 1900.** Näheres durch das kant. Hochbauamt.**Zürich, den 6. Juni 1900.**

Für die kant. Baudirektion:

Der Kantonsbaumeister: Fietz.**Concours**

La Société vaudoise des Ingénieurs et des Architectes ouvre un concours parmi les techniciens suisses ou domiciliés en Suisse afin d'obtenir des esquisses de transformateurs électriques ornés pour les rues de Lausanne.

Terme du concours: 15 juillet 1900.

Le Jury, composé de MM. Jost, Meyer et Verrey, architectes, L. Chavannes et Elskes, ingénieurs, dispose d'une somme de cent francs, à répartir entre les auteurs des trois meilleures esquisses. Le programme du concours sera adressé gratis à tous ceux qui en feront la demande au président de la Société, M. Elskes, ingénieur du J.-S., à Lausanne.

Ein Maschinentechniker

für allgemeinen Maschinenbau wird für selbständige Stellung sofort gesucht.

Offerten sub Chiffre Y 2915 an **Haasenstein & Vogler, Basel.****Fabrikdirektor.**Infolge Demission ist die Stelle des Direktors der Metallgiesserei und Armaturenfabrik in **Lyss** neu zu besetzen.Tüchtige, in der Branche bewanderte und der beiden Hauptsprachen mächtige Bewerber wollen Offerten unter Angabe von Referenzen, bisheriger Tätigkeit und Gehaltsansprüchen bis 15. Juni an Herrn **Albert Lang, Spar- und Leihkasse in Bern** einsenden.**Trog-Closets mit automatischer Spülung**für **Schulen, Kasernen, Verwaltungen, Bahnhöfe.**

«Das System hat sich auch hier (Schulhaus Klingenstrasse, Zürich) vortrefflich bewährt. Dasselbe verdient auch von dem Gesichtspunkt aus den Vorzug, dass es keine Reparaturen verursacht, wie dies bei den sog. Zugsvorrichtungen der Fall ist, und die Spülung geschieht in sicherer Weise, das fatale «Vergessen», den Zug in Bewegung zu setzen, spielt hier keine Rolle. (gez.) A. Geiser, Stadtbaumeister». (Bauztg. 28. April 1900.)

Oel-Pissoirs. „Saprol“ für Oel-Pissoirs und Desinfektion von Aborten. Closets und Toiletten-Einrichtungen aller Art für Hotels, Spitäler etc. Porzellan-Badwannen.**Passavant-Iselin & Cie., Basel.**

Jüngerer, thätiger und tüchtiger

Elektroingenieurmit der italienischen Sprache und mit Projektierung von Licht- und Kraftübertragungs-Anlagen nach Gleichstrom- wie Drehstrom-System vollständig vertraut und in Montageleitung zuverlässig und erfahren, wird zum 1. Juli a. c. **gesucht.** Gefl. Offerten mit Referenzen und Gehaltsansprüchen an **Dr. G. L. & Co., Mailand, via Giuliani 5.****Für Unternehmer oder Korporationen.****Portlandcement-Röhren**bester Qualität, **garantiert 36, 45 und 60 cm** im Sicht, können in kleinen und grossen Partien **ganz ausnahmsweise billig** bezogen werden wegen Räumung eines grossen Lagers. Anfragen sub Chiffre Zag S 201 an **Rudolf Mosse, Schaffhausen.****Betriebs-Direktor gesucht**

für eine kleine Bergbahn mit elektrischem Betrieb.

Erfordernisse: Technische Bildung, administrative Fachkenntnisse, praktische Erfahrung in der selbständigen Leitung ähnlicher Unternehmungen und Gewandtheit im Geschäftsverkehr.**Gehalt und Anstellungsbedingungen** nach Uebereinkunft. Anmeldungen und Angabe der Ansprüche (Zeugnisse nur in Abschrift, keine Originalien) unter Z B 3577 anAnnoncen-Expedition **Rudolf Mosse, Zürich.****Das technische Bureau**

von

W. Hübscher-Alioth, Solothurn (Schweiz)liefert **Pläne** zu Bauten für **Industriezwecke** aller Art, unter anderem **Parterre-Bauten** für **Färbereien, Bleichereien** etc., ohne jegliches Tropfen.**Beste Referenzen.****Nützlich für Geldinstitute, Handelsfirmen
Kapitalisten und Beamte.**sind: Guyers genaue und nach neuer, anerkannt praktischer Methode erstellte **Tageszinstabellen** für 1—360 Tage, jeden Kapitalbetrag und jedes 100-teilige Münzsystem (9 Zinsfüsse: 3⁰/₁₀, 3¹/₄⁰/₁₀, etc. bis 5⁰/₁₀ in Einzel- und Gesamtausgabe);**Monatszinstabellen** (16 Zinsfüsse: 2¹/₄, 2¹/₂ etc. bis 6⁰/₁₀ in einem Bande).

Prospekte oder einzelne Exemplare durch jede Buchhandlung oder direkt vom Verfasser

J. Guyer, Pfäffikon-Zürich.**Architektonische Bauarbeiten**

in sehr schönen, äusserst soliden Materialien.

Hydraul. Marmor- und Granit-Säge- und Polierwerk

Jean Haertsch, Rheineck.

Muster, Kostenanschläge gratis. Prima Referenzen.

Pärli & Brunschwyler in Biel

erstellen unter Garantie

Warmwasser- und Dampf-Heizungen

für Wohnhäuser, Villen, Schulhäuser etc.

Wasserleitungen — Kanalisationen**Abort-Anlagen und Bade-Einrichtungen**

nach den neuesten Anforderungen der Gesundheitstechnik.

Gips-, Gipsdielen- und Mackolith-Fabrik A.-G.

Telegramm-Adresse:
„Gips Zürich“.

Felsenau (Kt. Aargau)

Telephon Nr. 3487.

Bureau: ZÜRICH II, Freigutstr. 16.

Mack's Gipsdielen

erhielten Auszeichnungen:
London 1891,
Stuttgart 1896 goldene Medaille,
Berlin 1896 Ehrenpreis,
Preis des Branddirektoriums Berlin
bei der offiziellen Feuerprobe,
auch für Mack's-Estrichgips.

Special-Fabrikation von:

Mack's Estrich-Gips prima Qual. nach besonderem bewährtestem Verfahren, zur Herstellung von feuersicheren, fugenfreien und wasserundurchlässigen Fussböden.

Baugips prima Qual.

Mack's Gipsdielen und Mackolith Pat. 12712.

Detaillierte Preislisten u. Muster sendungen stets zu Diensten.
Prompte, sorgfältige und billige Bedienung wird zugesichert.

Schnellste Herstellung

trockener u. feuersicherer

Wohnräume, Fabrikbauten etc.

zu jeder Jahreszeit.



Electrische
Strassenbahnen
mit Gleich-
und Mehrphasenstrom.

Actiengesellschaft vormals

Joh. Jacob Rieter & Co., Winterthur.

Complete Anlagen für

Elektrische Beleuchtung u. Kraftübertragung
Elektrische Bahnen.

Elektrischer Antrieb einzelner Arbeitsmaschinen.

Hydraulische Anlagen:

Turbinen Francis, Jonval, Girard, Pelton,
Präcisionsregulatoren, hydraulische und elektrische Bremsregulatoren.

Telegraphenstangen und Leitungsmaste

aus vorzüglichen, geraden Hölzern d. Schwarzwaldes u. der bayerischen Forsten gewonnen, imprägniert nach den Bedingungen der Reichspostverwaltung.

Eisenbahnschwellen

jeder Holzart, beliebiger Dimensionen, getränkt oder ungetränkt, günstig gelagert für Bahn- und Wasserbeförderung, empfehlen

Gebr. Himmelsbach, vorm. J. Himmelsbach, Oberweier, in Freiburg i. B., Holzhandlung und Holz-Imprägnier-Anstalten.

Eisengiesserei und Mech. Werkstätte.

Wegen Geschäftsaufgabe verkaufen wir aus freier Hand sämtliche Werkzeugmaschinen, Modelle und Materialvorräte, einzeln oder en bloc, als Drehbänke, Hobelmasch., Bohrmasch., Schraubenschneidmasch., Blechbiegmasch., Schmiedewerkzeug mit Ventilator, Schraubstöcke, Schneidzeug, Bandsäge, Transmissionen mit Riemen, div. Einrichtungen, Werkzeuge, Feilen, Stahl etc. Eine grosse Anzahl Riemenrollen und Rädermodelle und andere courante Modelle, Formkasten, Cupolofen mit Ventilator, Formsand, Giesspfannen und sämtliche Giessereiutensilien. Roheisen, Coaks, altes Gusseisen und diverses.

Günstige Gelegenheit für Reparaturwerkstätten. Das Geschäft ist noch einige Zeit in Betrieb und können sämtliche Maschinen im Gang besichtigt werden.

Diener & Cie.,
Giesserei und Mech. Werkstätte,
Zürich III.

In grosser Firma für **Dynamomaschinenbau** findet ein tüchtiger

Werkzeugmaschinen-Konstrukteur

dauernde, gut honorierte Stellung. Derselbe hätte speciell die mechanischen und elektrischen Antriebe zu besorgen, sowie an bestehenden Werkzeugmaschinen rationelle Umänderungen zu studieren.

Angebote mit Angabe der bisherigen Thätigkeit, der Gehaltsansprüche, der Eintrittszeit nebst Beilage von Zeugnissen sind zu richten unter Chiffre Z Q 3991 an die

Annoucen-Expedition Rudolf Mosse in Zürich.

Hch. Lips, Möbelfabrik, Zürich I

empfiehlt sich den Herren Architekten, Bauunternehmern etc. für den inneren dekorativen Ausbau ganzer Villen, Privathäuser, Hotels etc. und deren vollständige oder teilweise Möblierung nach eigenen oder gegebenen Motiven in künstlerischer Durchführung und ist zur Anfertigung von Entwürfen, Zeichnungen und Berechnungen jederzeit gerne bereit.

Bureaux und Hauptmagazine:

Löwenplatz 37, 39, 41. Zürich.

Fabrik in Altstetten.

Rollbahnschienen und Schwellen
aus der Burbacherhütte

werden in verschiedenen Profilen nebst dem dazu gehörenden

Kleineisenzeug

geliefert von

Kägi & Co., Winterthur.

Mettlacher Mosaik-Platten, Merziger Steinzeug-Röhren u. Bauterracotten

von *Villeroy & Boch* in *Mettlach und Mersig a/Saar*
empfehl das

Fabriklager bei T. Sponagel, Industriequartier Zürich III.

Erheblich abgekürzte Bauzeit

erzielen Sie mit dem neuen
Bau-Aufzug mit 
Motor-Betrieb
von
E. Binkert-Siegwart, Ingen.,
BASEL.

Heizungs-Anlagen, Warmwasser und Dampf

erstellen unter Garantie

Diplomiert:
ZÜRICH,
BERN, PARIS,
GENÈVE.

Oefen, Bäder
Koch- und Waschherde

Gebr. Lincke, Zürich.

Fabrik: Industriequartier.

General-Vertreter für die Schweiz:
Basel: Paravicini & Waldner.

Farbenfabriken vorm. Friedr. Bayer & Co.
ELBERFELD.



Hausschwamm
sowie Schleim-
und Schimmelpilze
beseitigt sicher das
geruchlose
Antinonin.

Ed. Meier, Ecke Lang- und Bäckerstrasse 98.
Preisliste und Gebrauchsanweisung stehen jederzeit gern zu Diensten.
Depôt: Zürich:

Maschinen-Fabrik Freiburg, Schweiz

Aktiengesellschaft
vormals G. Frey.

Centralheizungen

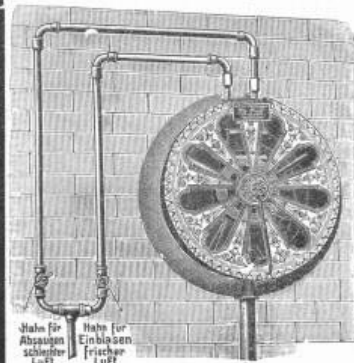
aller Systeme.

Turbinen, Wasserräder, hydraulische Aufzüge,
Pressen, Pumpen, Laufkrane, Transmissionen,
Wasserleitungen etc.

Prompte Lieferung und Garantie.
Kostenanschläge und Prospekte gratis.

Kündig Wunderli & Cie.

Specialfabrik für Ventilatoren jeder Art



Uster
bauen
Ventilatoren
mit
Wasserdruck
für
Restaurants, Hôtels, Schul-
häuser, Säle, Privatwohnungen,
Keller, Küchen, Stallungen etc.

Solide Konstruktion.
Geräuschloser Gang.
Kein Blechprodukt.



Membran-Pumpe.

Beste Baupumpe u. Schlammpumpe.
Leistung bis zu 18 000 Liter stündlich.
Prospekte frei.

P. Delseit, Köln a. Rh., Moselstr. 64.



Ueber 65 000 Stück
bereits verkauft.

Johns Schornstein- und Ventilations-Aufsatz.

Verhindert d. Rauchen d. Oefen,
Beseitigt Abortdunst,
Erhöht den Schornsteinzug,
Dauernd gute Wirkung und
Zehnjährige Garantie werden
laut Prospekt gewährleistet.

Lieferung ab Lager Basel verzollt.
Illustrierte Prospekte gratis und franko.

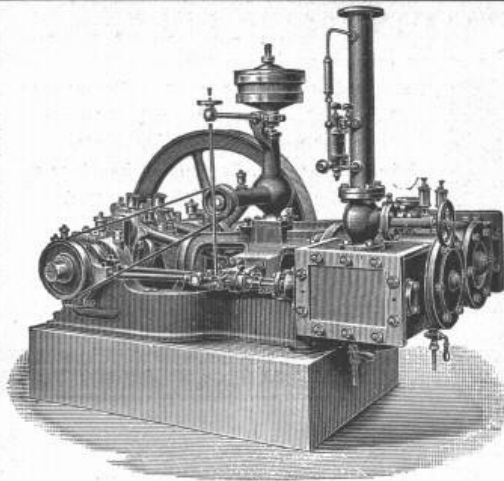
J. A. John, Erfurt 5.

R. & E. Huber, Pfäffikon (Kanton Zürich)

Leitungs-Draht und Kabel für Kraftübertragungen,
Beleuchtungen, Sonnerien, elektr. Apparate etc.

Gummi- und Guttapercha-Waren-Fabrik.

Mechanische Draht- und Hanfseilerei.



MASCHINENFABRIK BURCKHARDT, BASEL

Aktiengesellschaft.

Specialität in:

Trockenen Schieber-Compressoren u. Vacuumpumpen
System Burckhardt & Weiss.

Vorzüge:

Grosse Leistungsfähigkeit bei kleinen Dimensionen, daher billige Anschaffungskosten. Keine Ventile; zwangläufige Steuerung. Einfachheit der Konstruktion. Keine Reparaturen. Leichte Zugänglichkeit. Geräuschloser Gang. Grösste Betriebssicherheit. Trockene Druckluft.

Volumetr. Wirkungsgrad garantiert **90 pCt.**

Prospekte, Indikatorgramme etc. stehen auf Verlangen zu Diensten.

"SALVBRA"
TAPETEN

DIE SCHÖNSTE
GESUNDESTE
& SOLIDESTE
WAND
BEKLEIDUNG

MEDAILLE
DRESDE 1899
BERLIN 1899

SALVBRA
TAPETENFABRIK
BASEL

IN
BASEL & GRENZACH
(SCHWEIZ) (G.-H.-BADEN)

Asbest-Feuerschutz-Platten

(Asbest-Kartons mit Drahtgewebe, 1 m² gross, 1 1/2 und 3 mm dick) zum Bekleiden von Heizkörpern, elektrischen Leitungen, Holzkonstruktionen, Holztreppe und Wänden.

Mit Eichenholz furnierte Asbest-Platten

für Feuerschutz und Isolierung elektrischer Leitungen, in Tafeln von 50x100 cm, 3 und 6 mm dick. Diese Platten finden in allen Fällen Verwendung, wo auf ein gefälliges Aussehen Wert gelegt wird.

Mit Mustern und Preislisten stehen wir zu Diensten.

Keyser & Co.
Zürich, Thalgasse 8.

Ventilationsanlagen

erstellt für sämtliche Zwecke

J. P. Brunner, Oberuzwyl (Kt. St. Gallen)

Specialität für Trockenanlagen.

Teichochalk

Dekorative biegbare Metall-, Email-Wandverkleidungen.

Billiger Ersatz für Kacheln, Marmor, Majolika, für Badezimmer, Aborte, Küchen, Korridore

(waschbar, staubfrei und überall leicht anzubringen).

Von grosser Bedeutung für Architekten, Baumeister, Badeanstalten, Hôtels, Sanatorien und Private.

D. Wieser & Cie., Zürich II.

Arthur Koppel, Zürich I, Poststr. Nr. 5.

Transportanlagen für Fabriken und alle Industrien.
Wagenbau.

Elektrische Schmalspurbahnen.

Gleise und Wagen für Bauunternehmer:

Patent-Rollenachslager, 50% Zugkraft ersparend.

Man verlange Anstellungen und Kataloge.

J. Rukstuhl, Basel.

**Warmwasser-,
Niederdruck-Dampf-Heizungen.**

Prompte Lieferung. — Garantie.

Grosses Lager sämtlicher Bestandteile. Prima Referenzen.

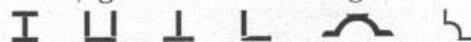
Vertreter:

In Olten: **E. Lommel, Ing.,** Schöngrund, Olten.

In Zürich: **Geo. F. Ramel, Ing.,** Nordstr. 37, Zürich.

Für Architekten, Baumeister und Konstrukteure.

Grosses, gut assortiertes Lager in



I-Eisen in den deutschen Normalprofilen

8, 10, 12, 13, 14, 15, 16, 18, 20, 22, 24, 26, 28, 30, 32, 34, 36, 38, 40 in Längen bis 14 Meter.

Monatliche Lagerlisten.

Julius Schoch & Cie.,
Schwarzhorn Zürich.

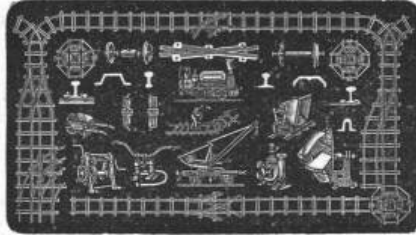
FRITZ MARTI, WINTERTHUR.

Hauptlager in Wallisellen bei Zürich & bei Weyeremannshaus in Bern.

Bergwerks- & Hüttenprodukte.
Industrielle Anlagen. Mechanische Einrichtungen.

Auf Kauf & Miete:

Lokomobilen,
Motoren & Bauunternehmer-Material,
wie transportable Stahlbahnen,
Rollbahnschienen
mit Befestigungsmitteln,
Rollwägelchen verschiedener Grössen
sowie alles Zubehör für Materialtransport bei
Bahn- & andern öffentlichen Bauten,



Prospekte & Kostenanschläge gratis.

Radsätze, Stahlgussräder für Rollwagen etc.
Drehscheiben, Kreuzungen,
kl. Lokomotiven, Pumpen & Ventilatoren,
Achsen, Bandagen, Radreife & Kupplungen,
Schienen, Schwellen & Befestigungsmittel
für Dienst- & Industriegeleise,
Rillenschienen für Strassenbahnen,
Masten für elektrische Leitungen etc.
Komplete Ausrüstung von
Normal-, Strassen- & Luftseilbahnen, Seilriesen etc.

Ernst Schoch, Basel.

hält stets **vorrätig**

Bauträger-Poutrelles

Deutsche Normalprofile Nr. 8-40 von 7 1/2-12 Meter Länge,
idem Nr. 42 1/2 und 45 von 8-10 Meter,
idem Nr. 47 1/2 und 50 von 8 Meter.

Eisen } Normalprofile Nr. 8-30 **Eisen**
Fers en U } von 4 1/2-10 Meter. **Fers en U**

Quadrant-Eisen
Nr. 5 und 7 1/2 von 8 Meter Länge.

Einfaches T Eisen
Fers à T simples
16 x 16 mm - 200 x 100 bis 8 Meter Länge.

Zores-Eisen Nr. 5, 60, 7 1/2 und 9 von 5-8 Meter.

-Eisen - Nr. 10 und 12 - **Fers à**
von 8 Meter Länge.

Gleichschenklige Winkeleisen ≡ **Ungleichschenklige Winkeleisen**

bis 12 Meter Länge.

bis 12 Meter Länge.

Universal-Eisen - Larges Plats

bis 12 Meter Länge.

Grösstes Sortiment **Konstruktions-Bleche** Grösstes Sortiment

1000 x 2000, 1250 x 2500, 1300 x 4000, 1500 x 3000, 1500 x 4000, 1500 x 5000 mm.

Gerippte Bleche

quadratisch und länglich

1000 x 1000, 2000, 2500, 3000; 1200 x 2000, 2500, 3000; 1500 x 2500, 3000, 4000 mm.



Bauträger-Poutrelles liefere in **wenigen Wochen** ab Werk.

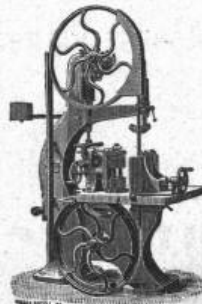
THONWERK BIEBRICH, A.-G.

Biebrich a/Rhein

beste Referenzen und Zeugnisse aus der Schweiz,
liefert die für den Bau und Betrieb von Gasanstalten, Cement-
fabriken, Chemischen Fabriken, Cellulosefabriken, Schweiss-
und Puddelwerken, Eisengiessereien, sowie für Dampfkessel-
und sonstige Feuerungsanlagen notwendigen

feuerfesten & säurebeständigen Produkte

Retorten, Form- u. Normalsteine, Gloverringe, Mörtel etc.



Fabriken Landquart

(Schweiz)

empfehlen als Specialität

Holzbearbeitungsmaschinen

jeder Art, neuester Konstruktion,
besonders kräftig gebaut und in sorg-
fältigster Ausführung.

Courante Maschinen

stets auf Lager und im Betriebe zu sehen.
Illustrierte Preislisten stehen gerne zu Diensten.