

Zeitschrift: Schweizerische Bauzeitung
Herausgeber: Verlags-AG der akademischen technischen Vereine
Band: 35/36 (1900)
Heft: 24

Titelseiten

Nutzungsbedingungen

Die ETH-Bibliothek ist die Anbieterin der digitalisierten Zeitschriften. Sie besitzt keine Urheberrechte an den Zeitschriften und ist nicht verantwortlich für deren Inhalte. Die Rechte liegen in der Regel bei den Herausgebern beziehungsweise den externen Rechteinhabern. [Siehe Rechtliche Hinweise.](#)

Conditions d'utilisation

L'ETH Library est le fournisseur des revues numérisées. Elle ne détient aucun droit d'auteur sur les revues et n'est pas responsable de leur contenu. En règle générale, les droits sont détenus par les éditeurs ou les détenteurs de droits externes. [Voir Informations légales.](#)

Terms of use

The ETH Library is the provider of the digitised journals. It does not own any copyrights to the journals and is not responsible for their content. The rights usually lie with the publishers or the external rights holders. [See Legal notice.](#)

Download PDF: 01.04.2025

ETH-Bibliothek Zürich, E-Periodica, <https://www.e-periodica.ch>

Schweizerische Bauzeitung

Wochenschrift

für Bau-, Verkehrs- und Maschinentechnik

Herausgegeben von

A. WALDNER

Dianastrasse Nr. 5, Zürich II.

Verlag des Herausgebers. — Kommissionsverlag: Ed. Rascher, Meyer & Zeller's Nachfolger in Zürich, Rathausquai 20.

Organ

des Schweizer. Ingenieur- und Architekten-Vereins und der Gesellschaft ehemaliger Studierender des eidg. Polytechnikums in Zürich.

Abonnementspreis:
Ausland... Fr. 25 per Jahr
Inland... " 20 " "

Für Vereinsmitglieder:
Ausland... Fr. 18 per Jahr
Inland... " 16 " "
sofern beim Herausgeber
abonniert wird.

Abonnements
nehmen entgegen: Heraus-
geber, Kommissionsverleger
und alle Buchhandlungen
und Postämter.

Insertionspreis:
Pro viergespaltene Petitzeile
oder deren Raum 30 Cts.
Haupttitelseite: 50 Cts.

Inserate
nimmt allein entgegen:
Die Annoncen-Expedition
von
RUDOLF MOSSE
in Zürich, Berlin, Breslau,
Dresden, Frankfurt a. M.,
Hamburg, Köln, Leipzig,
Magdeburg, München,
Nürnberg, Stuttgart, Wien,
Prag, London.

Bd XXXV.

ZÜRICH, den 16. Juni 1900.

Nº 24.

Fabrik für Eisenkonstruktionen A.-G.

Technisches Bureau

Zeichnungen, statische Berechnungen und Kostenvoranschläge gratis.

vormals

Schäppi & Schweizer, Zürich-Albisrieden.

Eiserne Façaden *
mit Rolladen. * * *
Dächer-Hallen. * *
Veranden. * * * *
Treppen, Balkone. *
Pferdestall-Einr. *

Telephone 2542.

AVIS DE CONCOURS.

La Municipalité de **Lausanne** (Direction des Travaux) ouvre un concours afin de se pourvoir du personnel suivant:

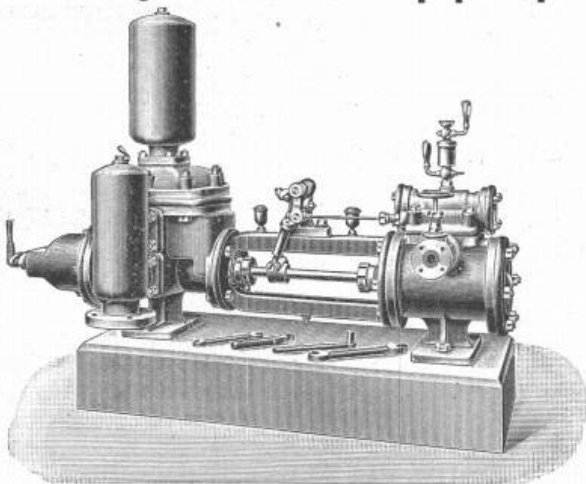
- 1º Un contremaître-surveillant pour la pose du réseau électrique de cables souterrains.
- 2º Un monteur pour le réseau.
- 3º Deux mécaniciens-électriciens pour l'installation et la surveillance des machines servant à l'éclairage de l'Hôtel des Postes et pour divers autres travaux de montage.
- 4º Deux monteurs-électriciens pour les mêmes travaux.

Pour renseignements et inscriptions s'adresser au Bureau des Services industriels de la ville de Lausanne jusqu'au samedi 23 juin 1900.

DIRECTION DES TRAVAUX.

Schwungradlose Dampfpumpen

neuester Construction



(Patent W. Voit)

Schäffer & Budenberg
Zürich-Seebach.

Maschinen- und Dampfkessel-Armaturen-Fabrik.

Station Oerlikon.

Mise au Concours.

La Commission des Communes du Val de Travers met en adjudication l'établissement d'une cheminée de 45 mètres à construire à l'Usine du Plan de l'Eau, rière Noiraigue.

S'adresser pour renseignements au bureau de M. Alfred Rychner architecte à Neuchâtel.

Les soumissions devront être remises, sous pli cacheté, au bureau de l'Administration des Communes du Val de Travers à Couvet jusqu'au 25 Juin prochain à midi.

Winter's Patentöfen * * *

„GERMANEN“



für dauernden und zeitweisen Brand mit jedem Brennstoff sind vorzügliche Oefen für alle Zwecke. Grössen von 50-2500 m³ Heizkraft.

— Seit 6 Jahren über 140 000 Stück verkauft. —

Im Jahre 1899 allein über 35 000 verkauft. Achtung vor Nachahmungen. Nur echt in Glimmerthür der Name „Germane“.

Oscar Winter, Hannover.

Preislisten stehen zu Diensten.

Zu beziehen durch alle besseren Ofenhandlungen.

Einzig echte Mettlacher Steinzeug-Bodenplatten, glasierte Wandplatten, Stalklinker und Röhren,

wetterbeständige Bauterracotta (matt und in Majolica),
Figuren und Vasen zu Bauzwecken und für Gärten von
Villeroy & Boch in Mettlach und Merzig.

Verblendsteine

in 7 verschiedenen Farben, glasiert und unglasiert, von
Ph. Holzmann & Cie. in Frankfurt a. M.
Saargemünder Thonplatten, stahlhart gebrannt
von A. Brach in Kleinbittersdorf.

Prima Schlackenwolle

Ladenstände. Decor. Bauguss von C. Flink, Mannheim.

Vertreter: **Eugen Jeuch in Basel.**

Naturmuster und Preiscourant zu Diensten.

Baugeschäft und Ingenieurbureau

P. Simons, Bern, Spitalgasse 30.