

Zeitschrift: Schweizerische Bauzeitung
Herausgeber: Verlags-AG der akademischen technischen Vereine
Band: 35/36 (1900)
Heft: 24

Werbung

Nutzungsbedingungen

Die ETH-Bibliothek ist die Anbieterin der digitalisierten Zeitschriften. Sie besitzt keine Urheberrechte an den Zeitschriften und ist nicht verantwortlich für deren Inhalte. Die Rechte liegen in der Regel bei den Herausgebern beziehungsweise den externen Rechteinhabern. [Siehe Rechtliche Hinweise.](#)

Conditions d'utilisation

L'ETH Library est le fournisseur des revues numérisées. Elle ne détient aucun droit d'auteur sur les revues et n'est pas responsable de leur contenu. En règle générale, les droits sont détenus par les éditeurs ou les détenteurs de droits externes. [Voir Informations légales.](#)

Terms of use

The ETH Library is the provider of the digitised journals. It does not own any copyrights to the journals and is not responsible for their content. The rights usually lie with the publishers or the external rights holders. [See Legal notice.](#)

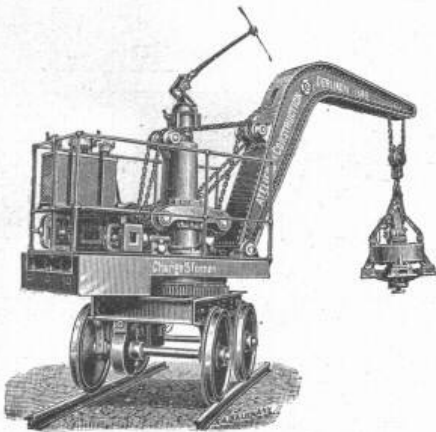
Download PDF: 01.04.2025

ETH-Bibliothek Zürich, E-Periodica, <https://www.e-periodica.ch>

Maschinenfabrik Oerlikon

OERLIKON bei ZÜRICH.

Telegramm-Adresse:
Usine, Oerlikon.



Elektrische Anlagen jeden Umfanges:

- Kraftübertragung. ✦ Kraftverteilung.
- Beleuchtung. ✦ Elektrochemie.
- Elektromechanische Anwendungen.
- Tramways. ✦ Nebenbahnen. ✦ Vollbahnen.

Generatoren und Motoren

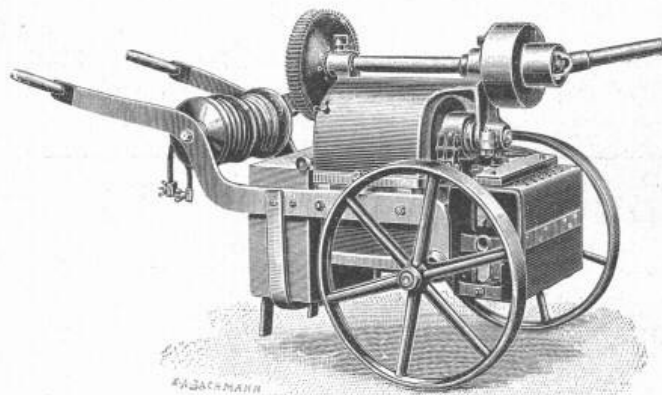
für Gleichstrom,
Einphasen- und Mehrphasen-Wechselstrom.

Transformatoren.

Elektrische Antriebe von Arbeitsmaschinen aller Art. — Fahrbare Elektromotoren.

- Elektrische Lokomotiven.
- Elektrische Lokomotiv-Krane.
- Elektrische Lauf-, Bock- und Portal-Krane.

Die illustrierten Kataloge Nr. 2, 3 und 5 stehen in neuer Auflage zur Verfügung.

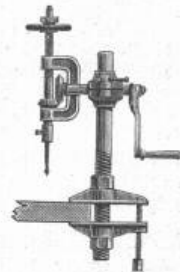




Ad. Schulthess, Zürich V,
Mühlebachstr. 62/64, Zinkornamenten-Fabrik.

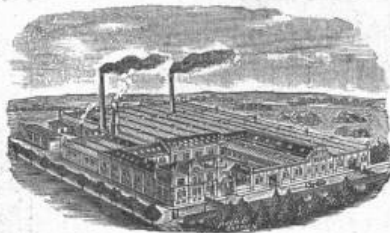
Specialität: Ausführung architektonischer kunstgewerblicher Ornamente in Zink und Kupfer etc. etc. nach Musteralbum eingesandten Zeichnungen und nach Modellen, wie: Mansardenfenster, Dach- und Thurmspitzen, Konsolen, Gesimse, Wasserspeier, Bekrönungen, Ballustraden, Firstkämme, Garnituren und Figuren etc. etc. Illustrierte Muster-Album u. Preis-Courant gratis und franko!

Neues bewährtes Verfahren zur Verkupferung der Zinkarbeiten.
 Grosse Auswahl und Musterlager von Blech-Schindeln verschiedener Grösse und Dessin. Specialität: Kuppel- und Thurmeindeckungen mit Falztafen befestigt; Patent Nr. 11727. Beste Specialrichtungen zur Fabrication von Schindeln, Schuppenblechen und gerippten Dachplatten.
 Prospekte gratis. — Uebernahme sämtlicher Spenglerarbeiten.
 Anfertigung von erhabenen Zinkbuchstaben.



Montier-Bohrmaschinen

mit Weichgussbestandteilen, sehr solid und praktisch, liefern in 2 Grössen
Suter-Strehler & Co.,
 Konstruktionswerkstätte, ZÜRICH,
 vormals Suter & Diener.



Versand ab Lager.

Gebr. Wenner, Schwelm i. Wstf.



stellen ihren Katalog 2 über **Schrauben** aller Art, **Muttern**, **Nieten** und **Unterlegscheiben** (Specialität: keilförmige **Unterlegscheiben** für Verbindungen von **I- und L-Trägern**) Interessenten kostenlos zur Verfügung.
Billigste Preise.



Röhren

Nahtlose Patentgeschweisste, als Siederöhren für Lokomotiv-, Lokomobil- und Schiffskessel — Bördelröhren für Kühlanlagen und Brauereien, — Schlangenröhren etc. der **Witkowitz Röhren-Walzwerke** liefern
J. Walther & Cie., Zürich I.

Heinrich Blank, Maschinenfabrik, Uster. Cementstein-Pressen für Hand- und Kraft-Betrieb

mit automatisch wirkender Ausstossvorrichtung.
Solideste, bewährteste Konstruktion, kleinster Kraftverbrauch
und unübertroffene Leistung.

Stets Maschinen im Betrieb.

Beste Referenzen.

Steinfabrik Zürich

Aktien-Gesellschaft

Industriequartier

empfiehlt den Herren

Architekten & Baumeistern

ihre Specialitäten in

Balustres, Vasen, Consolen, Figuren etc.

sowie die Anfertigung von **künstlerisch** ausgeführten **ornamentierten Arbeiten** in jedem gewünschten Stein-ton, geeignet zum Versetzen zwischen Natursteine.

Vorteile:

Bedeutend billiger als Naturstein; absolute Frostbeständigkeit.

Rohmaterial: gemahlener Naturstein.

Mit Offerten, Mustern, Frost- und Festigkeits-Attesten stehen gerne zu Diensten.

Luftgas! 0 Luftgas!

Gebrüder Burger, Emmishofen (Thurg.)

Spezialgeschäft für Beleuchtungswesen.

Luftgas. - Acetylen. - Elektrisches Licht.

Generalvertretung der Amberger Gasmaschinenfabrik.
Prachtvolles, weisses, ruhiges Licht.

Das erzeugte Gas ist nicht explosierbar, hat keine giftigen Stoffe, vollständig russ- und dunstfrei. Der Motor kann in jedem kleinen Raume untergebracht werden, bedarf keiner Wartung, einfachste Bedienung, Vorkenntnisse in keiner Weise nötig.

Preise im Verhältnis zu andern Lichtquellen:

16 Kerzen elektrisches Glühlicht pro Stunde	4,37 Cts.
16 » Acetylen » »	3,00 »
16 » Petroleum » »	2,25 »
16 » Amberger Luftgas » »	0,81 »

mithin kostet die 60kerzige Luftgas-Glühlichtflamme pro Stunde 3 Cts.

Prima Zeugnisse von Staatsstellen, Behörden, Fabriken, Hotels, Privaten, sowie Prospekte und Zeichnungen gerne zur Verfügung.

N. B. Beste und billigste Bezugsquelle von Ia Qualität Glühkörpern.

KESSELFABRIK

Wasserröhrenkessel patentierter, unübertroffener Konstruktion und Ausführung, bis 300 m² Heizfläche und 20 Atm. Betriebsdruck.

Cornwallkessel verschiedener Konstruktion in jeder Grösse.

Kessel u. Blecharbeiten jeder Art für chem. Fabriken, Färbereien, Bierbrauereien, Salinen, Papierfabriken, z. B. Turbinenleitungen, Reservoirs etc. etc.

Die Fabrik ist mit den **modernsten Einrichtungen** versehen und kann bei erster Qualität Ware zu günstigen Preisen und im Dringlichkeitsfalle sehr rasch liefern.

Die Fabrik lieferte an **staatliche Behörden** und **erste Weltfirmen.**

Man verlange Offerten, Referenzen, Ingenieurbesuch.

GUILLEAUME-WERKE

G. m. b. H. in Neustadt a./Haardt.



**ERZGIESSEREI KARLSRUHE
PETERS & BECK**
Karlsruhe 1/8. Post Grünwinkel
Grab- & Bau-Decorationen
in echtem Bronzeguss.
Figuren, Geländer, Inschrifttafeln, Palmen,
Urnen, Rosetten, Kammeinsätze
nach eigenen und eingesandten Entwürfen & Modellen.
Kataloge & Kostenvoranschläge gratis.

R. & E. Huber, Pfäffikon (Kanton Zürich)

Leitungs-Draht und Kabel für Kraftübertragungen,
Beleuchtungen, Sonnerien, elektr. Apparate etc.

Gummi- und Guttapercha-Waren-Fabrik.

Mechanische Draht- und Hanfseilerei.

Stahlwerk

Aktien-Gesellschaft „Charlottenhütte“

Niederschelden a. d. Sieg.

fertigt in seinen modernen mit nur erstklassigen Werkzeugmaschinen und Einrichtungen ausgestatteten Werkstätten als **Besonderheit:**

Achsen, Radreifen für Lokomotiven, Tender und Waggonen aller Art,
fertige Radsätze für Voll-, Klein- und Nebenbahnen,
ferner **Schmiedestücke** bis zu den grössten, roh, vorgearbeitet und fertigbearbeitet.

Stahlfaçonguss, vornehmlich schwere Stücke, aus Ia. Siemens-Martin- und Tiegelstahl in allen Bearbeitungsstadien.

Rohblöcke und **Rohbrammen** jeder Grösse und Qualität.
Nickel- und Chromstahl.

Vertreter für die Schweiz: J. Walther & Cie., Zürich.

Cement- und Asphaltböden

Holzementbedachungen

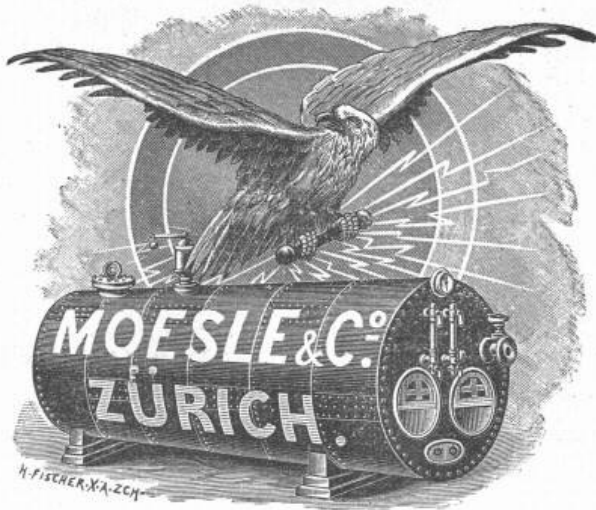
Holzpflaster

Asphaltparketts

Gottl. Burckhardt, Sohn

Asphalt- u. Cementgeschäft,

BASEL.



Alleinverkaufsstelle für:
Isolierrohre und Installationsmaterialien

System Bergmann

Bogenlampen Körting & Mathiesen

Messinstrumente Dr. Paul Meyer

Beleuchtungskörper der A.-G. Spinn & Sohn

Bogenlampenkohlen

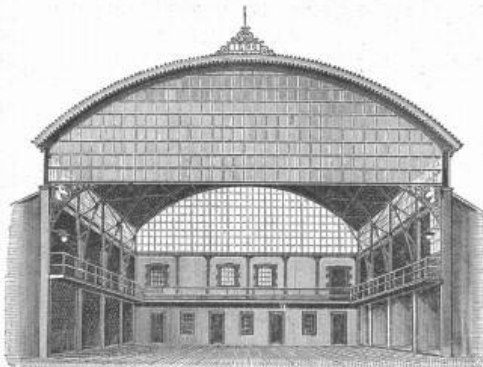
Glühlampen

Porz. Isolatoren

Leitungsdrähte

in nur
bewährten Ia. Qualitäten.

Rud. Preiswerk & Esser, Basel Eisenbau-Werkstatt



Aussichtstürme, Fassaden und Schaufenster-Konstruktionen etc.

empfehlen sich zur
Ausführung
**sämtlicher
Eisen-
konstruktions-
Arbeiten,**
wie:
**Genietete
Träger,
Brücken,
Glas- u.
Wellblech-
dächer,**

Stahlformguss

Schmiedestücke, Werkzeugstahl

Beste Qualität, schnellste Lieferung.

Billigste Preise.

Neue Deutsche Stahlwerke, A.-G., Berlin-Reinickendorf.

Vertreter f. d. Schweiz: **Maey & Cie., Zürich.**



Ausschreibung von Kanalisationsarbeiten.

Gemäss Beschluss der Einwohnergemeinde vom 10. Juni d. J. soll in der Stadt Schaffhausen die Schwemmkanalisation eingeführt werden.

Bis Ende des Jahres 1901 wird der städtische Sammelkanal längs des Rheines in einer Länge von 1200 m zur Ausführung gelangen. Die ganze Arbeit zerfällt in vier Abteilungen, und zwar:

1. Loos. Auslauf des Kanals in den Rhein, inbegriffen Herstellung der im Flussbett gelegenen Bauten.
2. Loos. Unterste Kanalstrecke, Profil 120/280, 160 m lang, 1,20/1,80 m weit.
3. Loos. Kanalstollen Profil 280/600, 320 m lang, 1,20/1,80 m weit.
4. Loos. Obere Kanalstrecke, Profil 600/1300, 700 m lang, 1,0/1,50 bis 0,60/0,90 m weit.

Es sollen zunächst die Arbeiten des 2. Looses und im Anschluss hieran diejenigen des 1., sowie diejenigen des 3. und 4. Looses zur Ausführung gebracht werden. Ueber die Arbeiten der Loose 2, 3 und 4 wird hiemit freie Konkurrenz eröffnet, wobei es den Bewerbern freigestellt bleibt, entweder für alle drei Loose oder bloss für Loos 2 Offerte zu stellen. In gleicher Weise behält sich der Stadtrat vor, nach Ablauf der Eingabefrist den Umfang der zur Vergebung gelangenden Arbeiten festzustellen.

Pläne und Baubedingungen liegen auf dem Bureau der Unterzeichneten zur Einsicht auf. Uebernahmsofferten mit der Aufschrift „Kanalisation“ sind längstens bis 3. Juli einzureichen an den Stadtrat von Schaffhausen.

Schaffhausen, den 15. Juni 1900.

Die städtische Bauverwaltung.

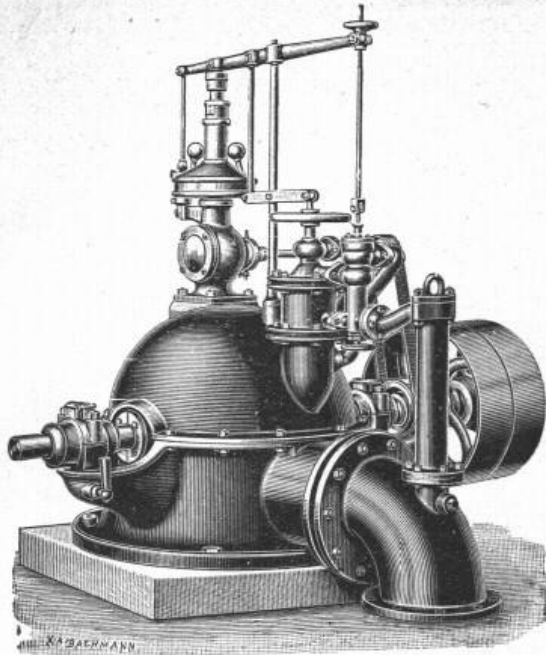
Rest-Tapeten

offerieren wir zu den denkbar billigsten Preisen, schon von 15 Centimes an per Rolle.

Löwenstrasse 32. — Löwenstrasse 32.

Tapetenhaus

Kordeuter & Schermuly.



Ateliers de constructions mécaniques
Vevey. Gegründet 1830.

Vormals:
 B. Roy & Co.

Turbinen aller Systeme,
Präcisions-Regulatoren,
Pumpen Motoren
Luftkompressoren
Hebezeuge Transmissionen.

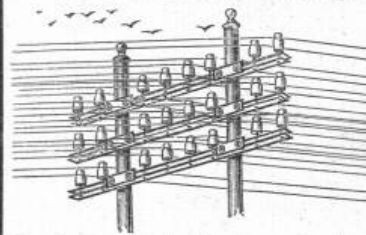
Tadellose Arbeit. — Zahlreiche Referenzen.
 Pläne und Kostenvoranschläge auf Verlangen.

Gutehoffnungshütte

Aktienverein für Bergbau und Hüttenbetrieb
 in **Oberhausen** (Rhld.)
 fertigt in ihren mit den neuesten und vollkommensten
 Einrichtungen ausgerüsteten Werkstätten als **Besonderheit**

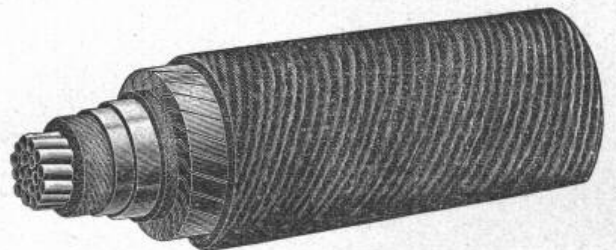
Achsen und Radreifen aus bestem **Siemens-Martinstahl**
 für Lokomotiven, Tender und Wagen aller Art,
Radgerippe (Speichenräder)
 aus bestem **Schweisseisen** für **Wagen** aller Art,
 fertige Radsätze für **Wagen** aller Art,
 sowohl für **Voll-**,
 als auch für **Neben- und Klein-Bahnen.**
 Vertreter für die Schweiz: **Gebr. Stebler, Zürich.**

Felten & Guilleaume Carlswerk
 Aktien-Gesellschaft, **Mülheim am Rhein,**



fabrizieren:
Eisen- und Stahldraht,
Kupfer- und Bronzedraht
 für
Elektrische Leitungen
 und die verschiedensten sonstigen Zwecke.

Leitungsdrähte nach der verschiedensten Art isoliert,
 umspinnen, bewickelt und umflochten.
Bleikabel für elektrische Beleuchtung.



Speise- und Rückleitungskabel,
Trolleydraht, Spanndraht- und Schienen-Kontaktstücke
 aus Kupfer für elektrische Bahnen.
Telegraphenkabel und Telephonkabel
 nach den bewährtesten Konstruktionen.
Drahtseile für alle Zwecke.

Vertreter für die Schweiz: **Kägi & Co., Winterthur.**

Alb. Waeckerlin - Mechanische Werkstätte -
Waagenfabrik
 Schaffhausen.
 Höchste Auszeichnung in Genf
 in der Waagenbranche.

Hydraulische, Beste Referenzen.
 Elektrische,
 Transmission-
 und Hand-
AUFZÜGE erstellt:
 jeder Art
ALB. WISMER
 Maschinen-Fabrik
 Industriequartier
ZÜRICH

Wagenfabrik Schaffhausen

G. Hanslin & Cie.
 Fabrikation von Lastfuhrwerken aller Art.
 Specialität:
 Fuhrwerke für Bauunternehmer: Carretten, Schnappkarren, Tragbahnen.
 Wagenräder ab Lager. — Reparaturen.
 Grösste Leistungsfähigkeit. Prompte und billige Bedienung.

Kalk- und Cement-Fabrik

von

K. Hürlimann in Brunnen (Schwyz)

empfiehlt ihren **Cement-Kalk**, sowie ihren **Portland-Cement** in anerkannt prima Qualität mit Garantie für höchste Bindekraft und Volumenbeständigkeit im Wasser wie an der Luft. Schöne graue Farbe, feine Mahlung. Zeugnisse der Materialprüfungsanstalt am eidg. Polytechnikum stehen jederzeit zur Verfügung.

Geleiseverbindung mit der Gotthardbahn.

Durchschnittliche Festigkeiten für Normenmörtel 1:3 — pro 1899.

A. Zugfestigkeit.

1) Kalk:

nach 7 Tagen: 3,90 kg per cm²
 » 28 » 7,90 kg » cm²
 » 84 » 13,65 kg » cm²

2) Portland-Cement:

nach 7 Tagen: 18,4 kg per cm²
 » 28 » 23,2 kg » cm²
 » 84 » 29,35 kg » cm²

B. Druckfestigkeit.

1) Kalk:

nach 7 Tagen: . . . kg per cm²
 » 28 » 52,2 kg » cm²
 » 84 » . . . kg » cm²

2) Portland-Cement:

nach 7 Tagen: 214,3 kg per cm²
 » 28 » 255,0 kg » cm²
 » 84 » . . . kg » cm²

Drahtglas
 mit Metalleinlage für Oberlicht, Fussböden etc.
 fast unzerstörbar und feuersicher
 548 mal widerstandsfähiger als Rohglas
 liefert die
AKTIEN-GESELLSCHAFT FÜR GLASINDUSTRIE
 VORM. FRIEDR. SIEMENS
 NEUSATTL BEI ELBOGEN
 (Böhmen).

Vertreter: Weisser & Nick, Zürich V, Neptunstrasse.

Teichochalk

Dekorative biegbare Metall-, Email-Wandverkleidungen.
Billiger Ersatz für Kacheln, Marmor, Majolika,
 für Badezimmer, Aborte, Küchen, Korridore
 (waschbar, staubfrei und überall leicht anzubringen).
Von grosser Bedeutung für Architekten, Baumeister,
 Badeanstalten, Hôtels, Sanatorien und Private.

D. Wieser & Cie., Zürich II.

100,000



Prompte Spedition.

Prospekte gratis.

vorzüglicher Fabrikation,
 zu allen Isolationszwecken
 geeignet,
 halten stets am Lager
Mech. Korkwarenfabrik
 Dürrenäsch (Aarg.).
Konkurrenzlose Preise.

I^a Magnesit

gebrannt, in Stücken und fein gemahlen, zur Herstellung von **Magnesia-Cement**, weiter- und säurebeständigen **Kunststeinen**, **Wandplatten** etc., liefern ab Basel S. C. B.

Emil Grote & Co., Basel.

Stets Vorrat

in neuen und gebrauchten **Nivellier-Instrumenten, Theodoliten** etc.

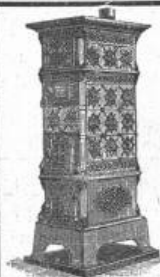
Billwiler & Kradolfer,

Techn. Versandgeschäft,
 Clausiusstrasse 38, **Zürich**,
 beim Polytechnikum.

Drahtseile

der **Atlas Drahtseilwerke** von **Fred. W. Scott** in Reddish b. Manchester, zum Betriebe von Drahtseilbahnen, Hängebahnen, Personen- und Waren-Aufzügen etc. liefern

J. Walther & Cie., Zürich I.



A.-G. der Ofenfabrik Sursee

vormals **Weltert & Cie.** in Sursee.
 Filialen in Zürich, Bern, Basel, Luzern,
 Lausanne und Genf.

Centralheizungen aller Systeme.
Heizöfen vorzüglichster Konstruktion.
Kochherde, Wascherde, Bauguss.
 Garantie. Prospekte gratis.

Pumpen, Armaturen, Kondensations- und Rückkühl-Anlagen, Filterpressen, Ventilatoren etc. liefern

J. Walther & Cie., Zürich I.

Vertreter der
 Maschinen- u. Armaturfabrik
 vormals
Klein, Schanzlin & Becker
 in Frankenthal.

Xylogr. Art. Anstalt
J.R. MÜLLER IN ZÜRICH
 Fertige HOLZSCHNITTE.
 Galt, Giebes, Zinkatz
 PRÄMIERT & DIPLOMIERT

M. Kreutzmann, Zürich

Spezial-Buchhandlung

für

Architektur

und

Kunstgewerbe

Grosses Lager
 technischer und architektonischer
 Vorlagen-Werke.

Auswahlendungen auf Wunsch.

Zahlungserleichterungen
 ohne Preisaufschlag.

Telephon 2389.

Patent-Bureau
J. Amund Ing. Limathurg Zürich
 Billig - Prompt - Beste Referenzen.

Vieux rails et câble

à vendre

encore 800 m des anciens rails en fer, encore en bon état, du Territet-Glion; 17 k par m.

Le câble No. 2, 600 m, 4 k par m, du Territet-Glion.

S'adresser à **M. A. Jaques**, ingénieur à **Glion s/Montreux**.

Bauführer,

flotter **Zeichner**, mit langjähriger Erfahrung auf Bureau und Bauplatz, selbständiger Leiter grosser Fabrikanlagen, Wohngebäude und Villen, sucht, gestützt auf gute Zeugnisse, Stellung.

Offerten unter Chiffre Dc 3038 Q an **Haasenstein & Vogler, Basel**.

Bautechniker,

23 Jahre alt, mit 4 Semestern Technikum Winterthur, sucht, sich auf gute Zeugnisse stützend, sofort oder bis 1. Juli Stelle.

Offerten unter Chiffre Z C 4053 an **Rudolf Mosse, Zürich.**

Dichtungsringe,

Patent Krüger bezw. Dr. Grafenberger mit Metalleinlage und Asbest oder Hanfgeflecht, für alle vorkommenden Flanschen, Mannlochdeckel, Cylinder u. Schieberkastendeckel etc., die höchsten Spannungen aushalt., liefern **J. Walther & Cie., Zürich I.**

Bautechniker

(militärfrei) mit 4 Semester Winterthur, sucht sofort Stelle unter bescheidenen Ansprüchen.

Gefällige Offerten erbeten sub Chiffre H B

Hauptpostlagernd Luzern.

Billig zu verkaufen:

Karmarsch und Heeren

Techn. Wörterbuch,

3. Auflage in 11 Originalbänden.

Anfragen unter Chiffre Z K 4010 vermittelt die Annoncen-Expedition **Rudolf Mosse, Zürich.**

Schwarz u. farbig glasierte

Ziegel und Backsteine,

Falzziegel, Biberschwänze,

Diverse Formate, für Kirchen, Villen etc.

Specialität von

Passavant-Iselin & Cie., Basel.

Gesucht:

Für **Brückenpfeilerbauten nach Russland**

Bautechniker,

gelernter Maurer, der Mauerwerk nach Profilen auszuführen versteht.

Gefl. Offerten sub Chiffre Z Q 4016 an die Annoncen-Expedition.

Rudolf Mosse, Zürich.

Waggonbautechniker

zu baldmöglichstem Eintritt

gesucht.

Nur solche, welche schon einige Zeit im Waggonbau konstruktiv tätig waren, wollen sich unter Einwendung von Zeugnisabschriften und Gehaltsansprüchen melden unter Chiffre K 818 Z an die Annoncen-Expedition

H. Keller, Zürich.

Eisenbahn-

Oberbau-Materialien.

Schienen und Schwellen für

Haupt- und Nebenbahnen; —

Rillenschienen für Tramways

u. Elektrische Bahnen; Stahl-

rohr-Maste, liefern

J. Walther & Cie., Zürich I.

Junger Ingenieur,

Absolvent des eidgen. Polytechnikums, mit über ein Jahr Praxis. sucht per sofort Stelle.

Offerten sub Chiffre Z N 4038 an **Rudolf Mosse, Zürich.**

Un entrepreneur

du canton de Vaud demande

comme employé

un jeune homme très au courant des travaux de construction, spéc. la charpente.

Adresser les offres sous chiffres F 253 V Feuille d'avis Vevey.

Sicherer Nebenverdienst

für

Ingenieure u. Maschinisten

durch Empfehlung in der Praxis durchaus bewährter technischer Artikel.

Adresse unter Chiffre Z G 4132 an die Annoncen-Expedition

Rudolf Mosse, Zürich.

Stelle gesucht.

Ein junger, energischer Mann, praktisch und theoretisch erfahren, sucht, gestützt auf gute Zeugnisse, Stelle als

Werkmeister

in einem grösseren Elektrizitätswerk.

Gefl. Offerten unter Chiffre Z Z 4125 an **Rudolf Mosse, Zürich.**

Auf ein **Baubureau in Oberitalien** wird zu sofortigem Eintritt ein junger

Bautechniker

oder

Geometer

gesucht. Dauer der Anstellung mindestens 6 Monate.

Offerten sub Z K 4085 an die Annoncen-Expedition

Rudolf Mosse, Zürich.

Ein jüngerer, praktisch und theoretisch gebildeter

Bautechniker

sucht unter bescheidenen Ansprüchen Stelle.

Offerten unter Z G 4107 befördert die Annoncen-Expedition

Rudolf Mosse, Zürich.

Für das Atelier eines **Architekten** gesucht:

Akadem. geb., erfahrener

Architekt

mit künstlerischer Befähigung. Bei tüchtiger Arbeitskraft Stellung als **Bureauchef** mit hoher Salarierung.

Anmeldung befähigter Bewerber unter Chiffre Z H 4183 an die Annoncen-Expedition

Rudolf Mosse, Zürich.

Junger Commis,

gestützt auf beste Zeugnisse und Referenzen, sucht baldigst dauerndes Engagement. Offerten unter Chiffre Z E 4055 an **Rudolf Mosse, Zürich.**

Ingenieur.

Zur selbständigen Leitung einer grösseren städt. Kanalisation wird von Seite der Bauunternehmung erfahrener

Bauleiter gesucht.

Gefl. Offerten mit Gehaltsansprüchen und Angabe über bisherige Tätigkeit befördert unter Chiffre Z N 4163 die Annoncen-Expedition **Rudolf Mosse, Zürich.**

Die zuverlässigsten



CONDENSTÖPFE
liefert **J. AUMUND, Ingen.,**
Stampfenbachstrasse 11, n. Limmatburg
ZÜRICH.
Verlangen Sie Prospekt und Referenzen.

Architekt

mit allen Arbeiten vertraut, sucht vom 25. Juni bis 25. Juli **aus-hilfsweise** Beschäftigung.

Offerten sub Chiffre Zag E 239 an **Rudolf Mosse, Bern.**

Energischer, erfahrener

Bauführer,

seit bald 30 Jahren im Fach tätig, sucht, gestützt auf langjährige prima Zeugnisse, Stelle zu ändern, auf Bureau oder Bauplatz.

Gefl. Offerten sub Chiffre Z T 4169 an **Rudolf Mosse, Zürich.**

Techniker gesucht.

Für das techn. Bureau eines ersten Installationsgeschäftes wird ein in feinen sanitären Einrichtungen bewandeter junger Techniker gesucht.

Offerten befördert unter Chiffre Z W 4147 die Annoncen-Expedition **Rudolf Mosse, Zürich.**

Civil-Ingenieur,

Schweizer, 20jährige Praxis im Auslande, sucht bei bescheidenen Gehaltsansprüchen Stellung als **Adjunkt** des Betriebsingenieurs einer elektrischen Voll- oder Nebenbahn.

Offerten unter Chiffre Z C 4178 an **Rudolf Mosse, Zürich.**

Rollplanimeter,

wie neu, ist billig zu verkaufen.

Offerten sub Chiffre Z A 4076 an die Annoncen-Expedition **Rudolf Mosse, Zürich.**

Regierungs-Kommissar.
Technikum Altenburg S.-A.
für Maschinenbau, Elektrotechnik u. Chemis. — Lehrwerkstätte. — Progr. frei.

zuverlässig **Werben will**

Asphalt-Isolirplatten, Muster u. Prospekt mit zahlreichen Anerkennungs-schreiben postfrei und umsonst. **A. W. Andernach in Beuel am Rhein.**

Gesucht:

für eine **Bergbahn**, System Abt (Lokomotivbetrieb), ein **erfahrener**

Maschinenmeister

mit technischer Bildung. Es werden gute Kenntnisse im Italienischen und Deutschen verlangt, schriftlich und mündlich, und Rechnungsführung des Magazins u. Statistik. Eintritt 1. Juli a. c.

Offerten mit Angabe der Referenzen über geleistete Dienste sub Chiffre Z G 4182 an

Rudolf Mosse, Zürich.

Zu verkaufen:

Einige **Massische, Theodolite** u. **Nivellier-Instrumente.** Alles gut erhalten, billig.

Billwiler & Kradolfer,
Clausiusstrasse 9, **Zürich.**

Ein tüchtiger Techniker,

am liebsten **gelernter Steinmetz**, wird zum baldigen Antritt für ein grösseres Steinmetzgeschäft **gesucht.**

Offerten mit Gehaltsansprüchen und Zeugnisabschriften unter G P 936 „**Invalidendank**“ **Dresden** erbeten.

Tüchtiger

Bauzeichner

mit guten Zeugnissen und 7jähriger Praxis **sucht sofort Stellung** auf Bureau oder Bauplatz. Italienisch, französisch und deutsch sprechend.

Offerten sub Chiffre Z O 4189 an **Rudolf Mosse, Zürich.**

Falconnier's Patent-Glas-Bausteine

aus geblasenem Glase.

Vorzügliches zweckmässiges

Baumaterial für

Gewächshäuser, Veranden, Lichtöffnungen, Operationssäle, Zwischenwände, gewerbliche Anlagen.

Zufolge ihrer starken Isolierfähigkeit

speziell geeignet für Kühlhäuser, Eiskeller, Speisekeller, Abfällkeller, Brauereikeller.

Stallfenster

Schalldichte (Telephon) Gesprächskästen

Grösste Widerstandsfähigkeit gegen **Feuereinwirkung.**

Prospekte und Preislisten durch

E. Baumberger & Koch, Basel

Baumaterialienhandlung

Vertreter für die Nord-, Ost- und Centralschweiz.