

Zeitschrift: Schweizerische Bauzeitung
Herausgeber: Verlags-AG der akademischen technischen Vereine
Band: 35/36 (1900)
Heft: 25

Werbung

Nutzungsbedingungen

Die ETH-Bibliothek ist die Anbieterin der digitalisierten Zeitschriften. Sie besitzt keine Urheberrechte an den Zeitschriften und ist nicht verantwortlich für deren Inhalte. Die Rechte liegen in der Regel bei den Herausgebern beziehungsweise den externen Rechteinhabern. [Siehe Rechtliche Hinweise.](#)

Conditions d'utilisation

L'ETH Library est le fournisseur des revues numérisées. Elle ne détient aucun droit d'auteur sur les revues et n'est pas responsable de leur contenu. En règle générale, les droits sont détenus par les éditeurs ou les détenteurs de droits externes. [Voir Informations légales.](#)

Terms of use

The ETH Library is the provider of the digitised journals. It does not own any copyrights to the journals and is not responsible for their content. The rights usually lie with the publishers or the external rights holders. [See Legal notice.](#)

Download PDF: 01.04.2025

ETH-Bibliothek Zürich, E-Periodica, <https://www.e-periodica.ch>

Schweizerische Bauzeitung

Wochenschrift

für Bau-, Verkehrs- und Maschinentechnik

Herausgegeben
von

A. WALDNER

Dianastrasse Nr. 5, Zürich II.

Verlag des Herausgebers. — Kommissionsverlag: Ed. Rascher, Meyer & Zeller's Nachfolger in Zürich, Rathausquai 20.

Organ

des Schweizer. Ingenieur- und Architekten-Vereins und der Gesellschaft ehemaliger Studierender des eidg. Polytechnikums in Zürich.

Abonnementspreis:
Ausland... Fr. 25 per Jahr
Inland... " 20 " "

Für Vereinsmitglieder:
Ausland... Fr. 18 per Jahr
Inland... " 16 " "
sofern beim Herausgeber
abonniert wird.

Abonnements
nehmen entgegen: Heraus-
geber, Kommissionsverleger
und alle Buchhandlungen
und Postämter.

Insertionspreis:
Pro viergespaltene Petitselle
oder deren Raum 30 Cts.
Haupttitelseite: 50 Cts.

Insertate
nimmt allein entgegen:
Die Annoncen-Expedition
von
RUDOLF MOSSE
in Zürich, Berlin, Breslau,
Dresden, Frankfurt a. M.,
Hamburg, Köln, Leipzig,
Magdeburg, München,
Nürnberg, Stuttgart, Wien,
Prag, London.

B^d XXXV.

ZÜRICH, den 23. Juni 1900.

N^o 25.

Fabrik für Eisenkonstruktionen A.-G.

Technisches Bureau

Zeichnungen, statische Berechnungen und Kostenvoranschläge gratis.

vormals

Schäppi & Schweizer, Zürich-Albisrieden.

Eiserne Façaden ✦
mit Rolladen. ✦ ✦ ✦
Dächer-Hallen. ✦ ✦
Veranden. ✦ ✦ ✦ ✦
Treppen, Balkone. ✦
Pferdestall-Einr. ✦

Telephone 2542.

Mise au Concours.

La Commission des Communes du Val de Travers met en adjudication l'établissement d'une cheminée de 45 mètres à construire à l'Usine du Plan de l'Eau, rière Noiraigue.

S'adresser pour renseignements au bureau de M. Alfred Rychner, architecte à Neuchâtel.

Les soumissions devront être remises, sous pli cacheté, au bureau de l'Administration des Communes du Val de Travers à Couvet jusqu'au 25 Juin prochain à midi.



Asphalt-

und Cement-Arbeiten aller Art

Trottoirs, Keller- und Brauerei-Böden, Terrassen, Korridore, Remisen, Magazine, Durchfahrten etc.

Asphaltierung von Kegelbahnen

Holzpfasterungen
Stallböden
Anteilöolithböden, öl- und säure-
fest, für Fabriken, Maschinen-
räume etc.
Asphalt-Parkett

Beton-Bau
Plättli-Böden
Asphalt-Blei-Isolierplatten zur
Abdeckung von Gewölben, Fun-
damenten, Unterführungen etc.
Dachpapp-Dächer

Holzcement-Dächer.

Mehrjährige Garantie für alle Arbeiten.

E. Baumberger & Koch, Basel

Asphalt- und Cementbaugeschäft.

Ausschreibung von Kanalisationsarbeiten.

Gemäss Beschluss der Einwohnergemeinde vom 10. Juni d. J. soll in der Stadt Schaffhausen die Schwemmkanalisation eingeführt werden.

Bis Ende des Jahres 1901 wird der städtische Sammelkanal längs des Rheines in einer Länge von 1200 m zur Ausführung gelangen. Die ganze Arbeit zerfällt in vier Abteilungen, und zwar:

1. Loos. Auslauf des Kanals in den Rhein, inbegriffen Herstellung der im Flussbett gelegenen Bauten.
2. Loos. Unterste Kanalstrecke, Profil 120/280, 160 m lang, 1,20/1,80 m weit.
3. Loos. Kanalstollen Profil 280/600, 320 m lang, 1,20/1,80 m weit.
4. Loos. Obere Kanalstrecke, Profil 600/1300, 700 m lang, 1,0/1,50 bis 0,60/0,90 m weit.

Es sollen zunächst die Arbeiten des 2. Looses und im Anschluss hieran diejenigen des 1., sowie diejenigen des 3. und 4. Looses zur Ausführung gebracht werden. Ueber die Arbeiten der Loose 2, 3 und 4 wird hiemit freie Konkurrenz eröffnet, wobei es den Bewerbern freigestellt bleibt, entweder für alle drei Loose oder bloss für Loos 2 Offerte zu stellen. In gleicher Weise behält sich der Stadtrat vor, nach Ablauf der Eingabefrist den Umfang der zur Vergebung gelangenden Arbeiten festzustellen.

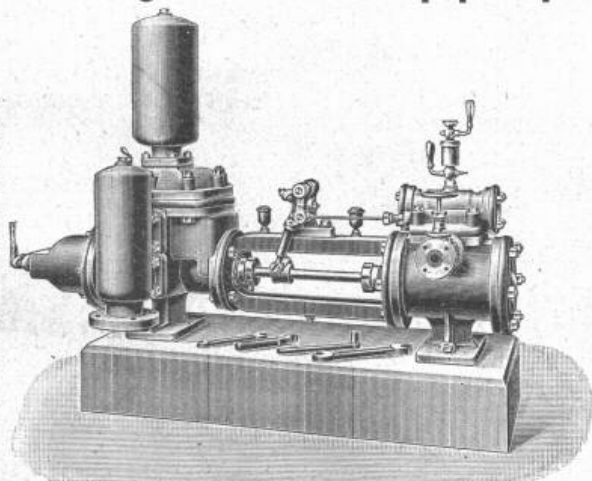
Pläne und Baubedingungen liegen auf dem Bureau der Unterzeichneten zur Einsicht auf. Uebernahmsofferten mit der Aufschrift „Kanalisation“ sind längstens bis 3. Juli einzureichen an den Stadtrat von Schaffhausen.

Schaffhausen, den 15. Juni 1900,

Die städtische Bauverwaltung.

Schwungradlose Dampfpumpen

neuester Construction



(Patent W. Voit)

Schäffer & Budenberg

Zürich-Seebach.

Maschinen- und Dampfkessel-Armaturen-Fabrik.

Station Oerlikon.

Baugeschäft und Ingenieurbureau

P. Simons, Bern, Spitalgasse 30.

Stelle-Ausschreibung.

Infolge Resignation wird die Stelle eines

Inspektors

der maschinentechnischen Sektion in der technischen Abteilung des schweiz. Eisenbahndepartements zur Wiederbesetzung ausgeschrieben. Besoldung Fr. 5000—7000 nebst den gesetzlichen Reiseentschädigungen.

Auskunft über Erfordernisse etc. erteilt die technische Abteilung des Eisenbahndepartements.

Schriftliche Anmeldungen, welchen ein Curriculum vitae nebst Ausweisen über Studien und bisherige Praxis beizufügen sind, nimmt bis 30. Juni 1900 das unterzeichnete Departement entgegen.

Bern, den 15. Juni 1900.

Eidg. Post- und Eisenbahn-Departement.
Eisenbahn-Abteilung.

Elektrizitätswerk Wyl. Konkurrenz-Eröffnung.

Es wird hiemit Konkurrenz eröffnet über die Erstellung eines Dachstuhles aus Eisenkonstruktion für den Neubau der Centrale des hiesigen Elektrizitätswerkes.

Die Pläne sind beim bauleitenden Architekten Hrn. Grübler-Baumann dahier einzusehen. Eingabetermin 15. Juli 1900.

Wyl, den 20. Juni 1900.

Für das Elektrizitätswerk Wyl:
Die Betriebsleitung.

Gesucht:

tüchtiger, praktisch gebildeter

Bahnbauingenieur

(Deutschschweizer)

Bewerber wollen sich **sofort** mit Lohnansprüchen und Zeugnissen melden bei der Bahnbaunternehmung.

Linder & Favetto,
Spiez am Thunersee.

— I^a Magnesit —

gebrannt, in Stücken und fein gemahlen, zur Herstellung von **Magnesia-Cement**, weiter- und säurebeständigen **Kunststeinen**, **Wandplatten** etc., liefern ab Basel S. C. U.

Emil Grote & Co., Basel.

Ingenieur-Gesuch.

Für die Detailbearbeitung und Ausführung von Eisenbahneubauten sucht die Unterfertigte zwei erfahrene Ingenieure. — Meldungen wollen unter Anschluss von Zeugnisabschriften und mit Angabe des Gehaltsanspruches in Bälde eingereicht werden.

Heilbronn (Württbg.), den 5. Juni 1900.

Kgl. Eisenbahnabteilung.

Kesselschmiede Richtersweil.

Dampfkessel jeden Systems und jeder Grösse, wovon stets einige in Vorrat und in Arbeit.

Apparate für Kessel-Speisewasser-Reinigung.

Reservoirs für Wasser, Oel, Spiritus u. s. w.

Apparate für Druckereien, Färbereien, Seifensiedereien, Brauereien und übrige technische Gewerbe.

Genietete Blechträger Bau- u. Brückenkonstruktionen.

Turbinenröhren für jeden Druck, von 250 bis 2000 m/m Lichtweite und darüber.

Referenzen über ausgef. grösste Anlagen stehen zur Verfügung.

Kürzeste Lieferfristen.

Für Unternehmer oder Korporationen. Portlandcement-Röhren

besten Qualität, garantiert 36, 45 und 60 cm im Sicht, können in kleinen und grossen Partien ganz ausnahmsweise billig bezogen werden wegen Räumung eines grossen Lagers. Anfragen sub Chiffre Zag S 201 an

Rudolf Mosse, Schaffhausen.

Nützlich für Geldinstitute, Handelsfirmen Kapitalisten und Beamte.

sind: Guyers genaue und nach neuer, anerkannt praktischer Methode erstellte **Tageszinstabellen** für 1—360 Tage, jeden Kapitalbetrag und jedes 100-teilige Münzsystem (9 Zinsfüsse: 3⁰/₁₀₀, 3¹/₄⁰/₁₀₀, etc. bis 5⁰/₁₀₀ in Einzel- und Gesamtausgabe);

Monatszinstabellen (16 Zinsfüsse: 2¹/₄, 2¹/₂ etc. bis 6⁰/₁₀₀ in einem Bande).

Prospekte oder einzelne Exemplare durch jede Buchhandlung oder direkt vom Verfasser

J. Guyer, Pfäffikon-Zürich.

Ein Maschinentechniker

für allgemeinen Maschinenbau wird für selbständige Stellung sofort gesucht.

Offerten sub Chiffre Y 2015 an Haasenstein & Vogler, Basel.

Trog-Closets mit automatischer Spülung

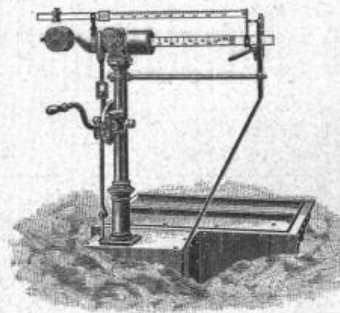
für Schulen, Kasernen, Verwaltungen, Bahnhöfe.

«Das System hat sich auch hier (Schulhaus Klingenstrasse, Zürich) vortrefflich bewährt. Dasselbe verdient auch von dem Gesichtspunkt aus den Vorzug, dass es keine Reparaturen verursacht, wie dies bei den sog. Zugvorrichtungen der Fall ist, und die Spülung geschieht in sicherer Weise, das fatale «Vergessen», den Zug in Bewegung zu setzen, spielt hier keine Rolle. (gez.) A. Geiser, Stadtbaumeister». (Bauztg. 28. April 1900.)

Oel-Pissoirs. „Saprol“ für Oel-Pissoirs und Desinfektion von Aborten. Closets und Toiletten-Einrichtungen aller Art für Hotels, Spitäler etc. Porzellan-Badwannen.

Passavant-Iselin & Cie., Basel.

J. Ammann & Wild



Gaswerke Zürich, St. Gallen, Bern, Basel, Luzern, Konstanz u. s. w.

Waagenfabrik
Ermatingen und St. Gallen.

Waagen in allen
Konstruktionen,
von 1 Kg. bis 50,000 Kg.
Tragkraft.

Lieferanten für Eidg. Post und Zoll, Direktion der Eidg. Bauten, Eidg. Konstr.-Werkstätte N. O. B., V. S. B., Rhät. B.,

Pärli & Brunschwyler in Biel

erstellen unter Garantie

Warmwasser- und Dampf-Heizungen

für Wohnhäuser, Villen, Schulhäuser etc.
Wasserleitungen — Kanalisationen
Abort-Anlagen und Bade-Einrichtungen
nach den neuesten Anforderungen der Gesundheitstechnik.

Arthur Koppel, Zürich I, Poststr. Nr. 5.

Transportanlagen für Fabriken und alle Industrien, Wagenbau.

Elektrische Schmalspurbahnen.

Gleise und Wagen für Bauunternehmer.

Patent-Rollenachslager, 50% Zugkraft ersparend.

Man verlange Anstellungen und Kataloge.

Gips-, Gipsdielen- und Mackolith-Fabrik A.-G.

Telegramm-Adresse:
„Gips Zürich“.

Felsenau (Kt. Aargau)

Telephon Nr. 3487.

Bureau: ZÜRICH II, Freigutstr. 16.

Mack's Gipsdielen
erhielten Auszeichnungen:
London 1891,
Stuttgart 1896 goldene Medaille,
Berlin 1896 Ehrenpreis,
Preis des Branddirektoriums Berlin
bei der offiziellen Feuerprobe,
auch für Mack's Estrichgips.

Special-Fabrikation von:
Mack's Estrich-Gips prima Qual. nach besonderem bewährtestem Verfahren, zur Herstellung von feuersicheren, fugenfreien und wasserundurchlässigen Fussböden.
Baugips prima Qual.
Mack's Gipsdielen und Mackolith Pat. 12712.
Detaillierte Preislisten u. Muster sendungen stets zu Diensten.
Prompte, sorgfältige und billige Bedienung wird zugesichert.

Schnellste Herstellung
trockener u. feuersicherer
Wohnräume, Fabrikbauten etc.
zu jeder Jahreszeit.

Telegraphenstangen und Leitungsmaste

aus vorzüglichen, geraden Hölzern d. Schwarzwaldes u. der bayerischen Forsten gewonnen, imprägniert nach den Bedingungen der Reichspostverwaltung.

Eisenbahnschwellen

jeder Holzart, beliebiger Dimensionen, getränkt oder ungetränkt, günstig gelagert für Bahn- und Wasserbeförderung, empfehlen
Gebr. Himmelsbach, vorm. J. Himmelsbach, Oberweier, in Freiburg i. B., Holzhandlung und Holz-Imprägnier-Anstalten.

Personen-
Waren-
Akten-
Speisen-

Aufzüge

für elektr., Riemen- oder Druckwasser-Betrieb

liefert als Specialität
unter Garantie für tadellose Funktion

E. Binkert-Siegwart, Ingenieur, Basel.

Keyser & Cie, Zürich.

Best assortiertes Lager in
Triebrriemen jeder Art.
Kautschuk-Verpackungen für Dampf und Wasser.
Kautschuk-Spiral-Saugschläuche für Pumpen.
Beste englische Wasserhosen und Strümpfe.
Wasserdichte Mineur-Anzüge etc. etc.

Drahtseile für Bogenlampen.



Mech. Draht- und Hanfseil-Fabrik
Oechslin zum Mandelbaum
Schaffhausen.

— **Drahtseile** —
für Transmissionen, Bahnen, Aufzüge etc.
aus bestem, verzinktem und unverzinktem
Tiegelgussstahldraht.

Feinste Drahtschnüre
aus feinsten Qualität verzinktem Stahl-
und Eisendraht.

Hanftransmissionsseile
aus prima bad. Schleissbauf, Manillahanf
und Baumwolle.

Hanfseile für Krane u. Aufzüge
mit garantiert höchster Zugfestigkeit.

— **Schiffseile** —
getheert und ungetheert.

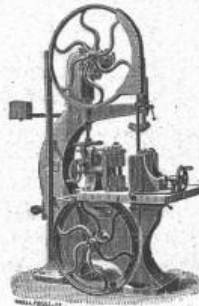
— **Baumwollseile** —
für Salfaktoren, Laufkrane etc.

Verdichtungsseile für Gas- und Wasserleitungen.
Draht- & Hanfseilfett. — Fackeln.

Verzinkte Drahtseile für Verankerungen.

Lager in sämtlichen Seilerwaren.

Tüchtige Monteurs stehen stets zu Diensten.



Fabriken Landquart

(Schweiz)

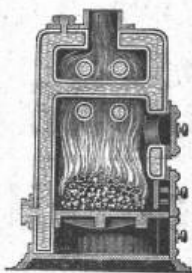
empfehlen als Specialität

Holzbearbeitungsmaschinen

jeder Art, neuester Konstruktion,
besonders kräftig gebaut und in sorg-
fältigster Ausführung.

Courante Maschinen

stets auf Lager und im Betriebe zu sehen.
Illustrierte Preislisten stehen gerne zu Diensten.



Schmiedeeiserne, geschweisste

Heizkessel

nach Katalog oder Zeichnung
liefert billigst

Warns-Gaye & Block Hamburg I.

Beste Bezugsquelle für Heizungs-Firmen
und Wiederverkäufer.



Johns Schornstein- und Ventilations-Aufsatz.

Verhindert d. Rauchen d. Oefen,
Beseitigt Abortdunst,
Erhöht den Schornsteinzug,
Dauernd gute Wirkung und
Zehnjährige Garantie werden
laut Prospekt gewährleistet.

Lieferung ab Lager Basel verzollt.
Illustrierte Prospekte gratis und franko.

— J. A. John, Erfurt 5.

Ueber 65 000 Stück
bereits verkauft.

Mettlacher Mosaik-Platten, Merziger Steinzeug-Röhren u. Bauterracotten

von *Villeroy & Boch* in *Mettlach und Merzig a/Saar*
empfehl das

Fabriklager bei **T. Sponagel**, Industriequartier **Zürich III.**

Rhätische Bahn.

Linie Thusis-St. Moritz.

Bauausschreibung.

Die **Unterbauarbeiten** der **Nordrampe der Albula-Bahn** zwischen Thusis und Naz ob Bergün werden hiemit zur Bewerbung ausgeschrieben und zwar:

Gegenstand	Los I	Los II	Los III	Los IV	Los V	Los VI	Los VII
Länge <i>m</i>	6 260	4 570	6 424	5 550	6 425	5 969	6 310
Erdbewegung <i>m³</i>	122 000	58 000	97 000	67 000	102 000	146 000	125 000
Tunnel <i>m</i>	2 050	1 630	320	241	1 740	1 160	1 685
Mörtelmauerwerk <i>m³</i>	13 000	19 000	5 100	17 300	6 300	5 500	14 000
Trockenmauern u. s. w. <i>m²</i>	10 700	1 600	5 300	5 000	24 600	11 400	4 500
Gesamtkosten Fr.	1 473 000	1 345 000	515 000	768 000	1 376 000	1 060 000	1 580 000
Zusammen	8 117 000 Fr.						

Pläne und Bauvorschriften können auf dem Baubureau der Rhät. Bahn in Chur eingesehen werden. Angebote auf einzelne oder mehrere Lose sollen das Abgebot an den Voranschlagspreisen in Prozenten enthalten und sind uns längstens bis zum **15. Juli 1900** schriftlich und versiegelt mit der Aufschrift „**Bau-eingabe Albula-Bahn**“ einzureichen.

Chur, den 15. Juni 1900.

Die Direktion.

Eiserne Brücke.

Die **Lieferung und Aufstellung der eisernen Fachwerkbrücke über den Rhein bei Thusis** von 80 *m* Lichtweite und einem Gesamtgewicht von ca. 250 Tonnen soll im Submissionswege vergeben werden.

Pläne und Bauvorschriften können auf dem Baubureau der Rhät. Bahn in Chur eingesehen werden. Angebote mit Preisangabe per Tonne der fertig hergestellten Eisenkonstruktion sind längstens bis zum **15. Juli 1900** schriftlich und versiegelt mit der Aufschrift „**Brücke bei Thusis**“ hier einzureichen.

Chur, den 15. Juni 1900.

Die Direktion.

Rhätische Bahn.

Linie Reichenau-Ilanz.

Bauausschreibung.

Die **Unterbauarbeiten** der Linie **Reichenau-Ilanz** werden hiemit zur Bewerbung ausgeschrieben und zwar:

Gegenstand	Los I	Los II	Zusammen	Bemerkung
Länge <i>m</i>	8 400	10 400	18 800	
Erdbewegung <i>m³</i>	200 000	320 000	520 000	Unter sonst gleichen
Tunnel <i>m</i>	578	—	578	Umständen erhalten
Mörtelmauerwerk <i>m³</i>	6 600	4 700	11 300	Angebote auf beide
Trockenmauerwerk, Steinsätze und Steinwürfe <i>m³</i>	65 000	55 000	120 000	Lose den Vorzug.
Gesamtbetrag Fr.	1 220 000	1 320 000	2 570 000	

Pläne und Bauvorschriften können auf dem Baubureau der Rhät. Bahn eingesehen werden. Angebote sollen das Abgebot an den Voranschlagspreisen in Prozenten enthalten und sind uns längstens bis zum **15. Juli 1900** schriftlich und versiegelt mit der Aufschrift „**Bau-eingabe Reichenau-Ilanz**“ einzureichen.

Chur, den 15. Juni 1900.

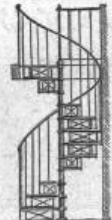
Die Direktion.

Zu verkaufen:

Einige **Massstische**, **Theodolite** u. **Nivellier-Instrumente**. Alles gut erhalten, **billig**.
Billwiller & Kradolfer,
Clausiusstrasse 9, **Zürich**.

Dichtungsringe,

Patent Krüger bezw. Dr. Gratzenberger mit Metalleinlage und Asbest oder Hanfgeflecht, für alle vorkommenden Flanschen, Mannlochdeckel, Cylinder u. Schieberkastendeckel etc., die höchsten Spannungen aushalt., liefern
J. Walther & Cie., Zürich I.



Wendeltreppen, Eis. Treppen-Anlagen,

Balkongeländer, Treppengeländer, Thürfüllungen, Säulen, Gusspfosten, Dachfenster.

Suter-Strehler & Co.,
Konstrukt.-Werkstätte, **Zürich**.



Rauchlose, für fast alle **Kessel-Konstruktionen** geeignete

Automat-Heizvorrichtung

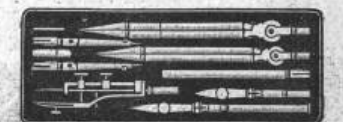
liefern in allen passenden Grössen, unter Garantie vollster Wärmeausnutzung der abgehenden Fuchsgase bei Ersparung des Kaminbaues, event. in Verbindung mit **Trockenanlagen**
Cummer Trockner

Ges. m. b. H.
Hamburg-U.

Reisszeuge

feinster Qualität und aller Systeme für Herren Architekten, Geometer, Ingenieure, Techniker und Schulen liefert die **Reisszeugfabrik**

L. Heisinger & Sohn
Nürnberg (Bayern).
6 Preismedaillen; Nürnberg 1896.
«Goldene Medaille».



Illustr. Preislisten gratis.