

Zeitschrift: Schweizerische Bauzeitung
Herausgeber: Verlags-AG der akademischen technischen Vereine
Band: 35/36 (1900)
Heft: 5

Titelseiten

Nutzungsbedingungen

Die ETH-Bibliothek ist die Anbieterin der digitalisierten Zeitschriften. Sie besitzt keine Urheberrechte an den Zeitschriften und ist nicht verantwortlich für deren Inhalte. Die Rechte liegen in der Regel bei den Herausgebern beziehungsweise den externen Rechteinhabern. [Siehe Rechtliche Hinweise.](#)

Conditions d'utilisation

L'ETH Library est le fournisseur des revues numérisées. Elle ne détient aucun droit d'auteur sur les revues et n'est pas responsable de leur contenu. En règle générale, les droits sont détenus par les éditeurs ou les détenteurs de droits externes. [Voir Informations légales.](#)

Terms of use

The ETH Library is the provider of the digitised journals. It does not own any copyrights to the journals and is not responsible for their content. The rights usually lie with the publishers or the external rights holders. [See Legal notice.](#)

Download PDF: 01.04.2025

ETH-Bibliothek Zürich, E-Periodica, <https://www.e-periodica.ch>

Schweizerische Bauzeitung

Wochenschrift

für Bau-, Verkehrs- und Maschinentechnik

Herausgegeben
von

A. WALDNER

Dianastrasse Nr. 5, Zürich II.

Verlag des Herausgebers. — Kommissionsverlag: Ed. Rascher, Meyer & Zeller's Nachfolger in Zürich, Rathausquai 20.

Organ

des Schweizer. Ingenieur- und Architekten-Vereins und der Gesellschaft ehemaliger Studierender des eidg. Polytechnikums in Zürich.

Insertionspreis:
Pro viergespaltene Petitzeile
oder deren Raum 30 Cts.
Haupttitelseite: 50 Cts.

Inserate
nimmt allein entgegen:
Die Annoncen-Expedition
von

RUDOLF MOSSE
in Zürich, Berlin, Breslau,
Dresden, Frankfurt a. M.,
Hamburg, Köln, Leipzig,
Magdeburg, München,
Nürnberg, Stuttgart, Wien,
Frag, London.

Abonnementspreis:
Ausland... Fr. 25 per Jahr
Inland... " 20 " "

Für Vereinsmitglieder:
Ausland... Fr. 18 per Jahr
Inland... " 16 " "
sofern beim Herausgeber
abonniert wird.

Abonnements
nehmen entgegen: Heraus-
geber, Kommissionsverleger
und alle Buchhandlungen
und Postämter.

Bd XXXVI.

ZÜRICH, den 4. August 1900.

N^o 5.

Avis de concours.

Le chemin de fer de **Châtel-Bulle-Montbovon** met au concours en un ou deux lots, la fourniture et le montage des installations électriques nécessaires pour la traction, soit

- Les installations électriques fixes comprenant 3 stations de transformation et la ligne conductrice.
- Les équipements moteurs pour 6 grandes automotrices.

Les concurrents recevront sur demande un **programme** du concours et sont invités à se renseigner plus en détail auprès du soussigné.

Les offres doivent être remises avant le **20 août** sous pli à la Compagnie, à Bulle (Canton de Fribourg).

L'ingénieur: **P. Schenk.**

Konkurrenz-Ausschreibung.

Die **Renovation der Hauptfassade und beider Thüren hiesiger Pfarrkirche** wird hiemit zur Konkurrenz ausgeschrieben.

Das diesbezügliche Pflichtenheft ist bei Herrn Präsident A. Kyd dahier aufgelegt, woselbst innert 10 Tagen a dato verschlossene Offerten für Uebernahme benannter Arbeit (**Maurer-, Maler-, Spengler- und Zimmermannsarbeiten**) zu Händen der Baukommission eingereicht werden können.

Lachen, den 27. Juli 1900.

Die Gemeindeganzlei.



Neu! Man versehe jeden Kachelofen mit Winter's neuen Patent-Germania- oder Meteor-Einsatzöfen.

Die geringen Mehrkosten gegen alte Konstruktionen werden auch bei Dauerbrand in einem Winter fast erspart durch den mässigen Verbrauch an Brennmaterial. — Preislisten mit ausführlichen Beschreibungen der Einsätze und Winter's Patent-Oefen «Germanen» stehen zu Diensten. — Zu beziehen durch alle besseren Ofenhandlungen.

Oscar Winter, Hannover.

Grosser Erfolg: Winter's Germania-Sporkochherde.

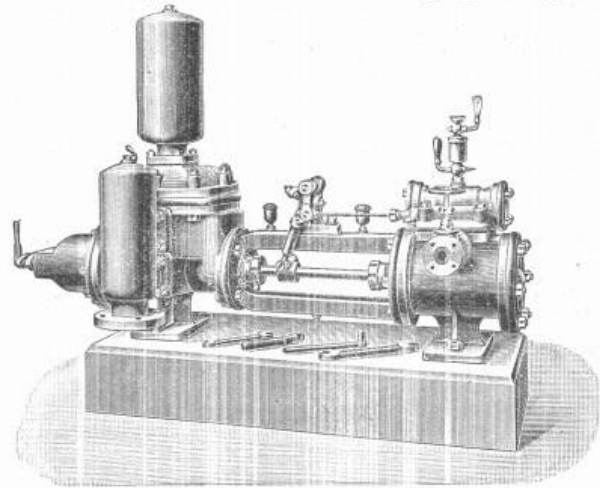
LAMBERT & STAHL
ARCHITEKTEN, STUTTGART.

Künstlerische Ausführung
von Perspektiven und architektonischen Arbeiten jeder Art.

Baugeschäft und Ingenieurbureau
P. Simons, Bern, Spitalgasse 30.

Schwungradlose Dampfpumpen

neuester Construction



(Patent W. Voit)

Schäffer & Budenberg
Zürich-Seebach.

Maschinen- und Dampfkessel-Armaturen-Fabrik.

Station Oerlikon.



Asphalt-

und Cement-Arbeiten aller Art

Trottoirs, Keller- und Brauerei-Böden, Terrassen, Korridore, Remisen, Magazine, Durchfahrten etc.

Asphaltierung von Kegelbahnen

Holzpfasterungen
Stallböden
Antiölölthböden, öl- und säurefest, für Fabriken, Maschinenräume etc.
Asphalt-Parkett

Beton-Bau
Plättli-Böden
Asphalt-Blei-Isolierplatten zur Abdeckung von Gewölben, Fundamenten, Unterführungen etc.
Dachpapp-Dächer

Holzement-Dächer.

Mehrjährige Garantie für alle Arbeiten.

E. Baumberger & Koch, Basel
Asphalt- und Cementhaugeschäft.

Geschäftsverkauf.

Gut einger. Mech. Schreinerei mit Dampfbetr., Holz-dämpferei und Tröcknerei für Möbelfabr., Parketterie und Bau mit Umgelände, nahe beim Güterbahnhof einer Kantons-hauptstadt. **Günstige Kaufgelegenheit.** Verkäufer bleibt event. als stiller Teilhaber. Nachfrage unter ZP 5340 an die Annoncen-Expedition von

Rudolf Mosse, Zürich.