

**Zeitschrift:** Schweizerische Bauzeitung  
**Herausgeber:** Verlags-AG der akademischen technischen Vereine  
**Band:** 35/36 (1900)  
**Heft:** 6

## **Werbung**

### **Nutzungsbedingungen**

Die ETH-Bibliothek ist die Anbieterin der digitalisierten Zeitschriften. Sie besitzt keine Urheberrechte an den Zeitschriften und ist nicht verantwortlich für deren Inhalte. Die Rechte liegen in der Regel bei den Herausgebern beziehungsweise den externen Rechteinhabern. [Siehe Rechtliche Hinweise.](#)

### **Conditions d'utilisation**

L'ETH Library est le fournisseur des revues numérisées. Elle ne détient aucun droit d'auteur sur les revues et n'est pas responsable de leur contenu. En règle générale, les droits sont détenus par les éditeurs ou les détenteurs de droits externes. [Voir Informations légales.](#)

### **Terms of use**

The ETH Library is the provider of the digitised journals. It does not own any copyrights to the journals and is not responsible for their content. The rights usually lie with the publishers or the external rights holders. [See Legal notice.](#)

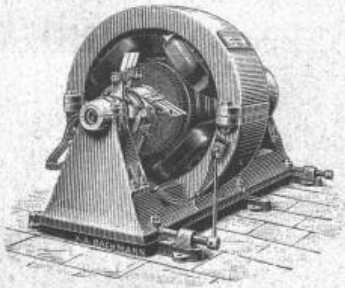
**Download PDF:** 15.03.2025

**ETH-Bibliothek Zürich, E-Periodica, <https://www.e-periodica.ch>**

# Maschinenfabrik Oerlikon

OERLIKON bei ZÜRICH

Telegramm-Adresse:  
Usine, Oerlikon.



Elektrische Anlagen jeden Umfanges:

Kraftübertragung. ⦿ Kraftverteilung.  
Beleuchtung. ⦿ Elektrochemie.  
Elektromechanische Anwendungen.  
Tramways. ⦿ Nebenbahnen. ⦿ Vollbahnen.

**Generatoren und Motoren**  
für Gleichstrom,  
Einphasen- und Mehrphasen-Wechselstrom.

**Transformatoren.**

Elektrische Antriebe von Arbeitsmaschinen aller Art. — Fahrbare Elektromotoren.

**Elektrisch angetriebene Arbeitsmaschinen.**  
**Specialitäten für Kessel-, Brücken- und Schiffsbau.**

Die illustrierten Kataloge Nr. 2, 3 und 5 stehen in neuer Auflage zur Verfügung.





**Ad. Schulthess, Zürich V,**  
Mühlebachtstr. 62/64, Zinkornamenten-Fabrik.

**Specialität:** Ausführung architektonischer kunstgewerblicher Ornamente in Zink und Kupfer etc. etc. nach Musteralbum eingesandten Zeichnungen und nach Modellen, wie: Mansardenfenster, Dach- und Thurmspitzen, Konsolen, Gesimse, Wasserspeier, Bekrönungen, Ballustraden, Firstkämme, Garnituren und Figuren etc. etc. Illustrierte Muster-Album u. Preis-Courant gratis und franko!

Neues bewährtes Verfahren zur Verklüftung der Zinkarbeiten.  
 Grosse Auswahl und Musterlager von Blech-Schindeln verschiedenster Grösse und Dessin. Specialität: Kuppel- und Thurmeindeckungen mit Falzhaken befestigt; Patent Nr. 11727. Beste Specialrichtungen zur Fabrication von Schindeln, Schuppenblechen und gerippten Dachplatten.  
 Prospekte gratis. — Uebernahme ständlicher Spenglerarbeiten.  
 Anfertigung von erhabenen Zinkbuchstaben.

## Jucker - Wegmann,

Papierhandlung z. Hecht,  
Schifflande 22, Zürich.

Grosses Lager  
von

**Pauspapieren, Pausleinen  
und Zeichenpapier,**  
Rollen und Bogen,  
in nur vorzüglichen Qualitäten  
**Holzementpapier, Dach-  
pappen, Bodenbelag und  
Teppich-Unterlag-Papiere.**

## Stammholz,

**Fichten und Tannen** von sehr schöner Qualität haben stets in allen Klassen vorrätig und empfehlen

**Wehrle & Beer,**

Holzhandlung,  
Thiengen b. Waldshut (Baden).

## Dichtungsringe,

Patent Krüger bezw. Dr. Grallenberger mit Metalleinlage und Asbest oder Hanfgeflecht, für alle vorkommenden Flanschen, Mannlochdeckel, Cylinder u. Schieberkastendeckel etc., die höchsten Spannungen aushalt., liefern  
**J. Walther & Cie., Zürich I.**

## Porzellan-Email-Farbe (Pef) Marken $\text{JR}$ & Acc

Garantiert bleifrei! Säurefest!

Seit Jahren vorzüglich bewährt in Krankenhäusern, Bädern, Schlachthäusern, elektr. Anlagen etc.

## Bessemer-Farbe (Marke Ambos)

vollkommen rost- und wettersicherer Eisenanstrich.

**Rosenzweig & Baumann, Königl. Hoflief., Kassel.**

**ERZGIESSERei KARLSRUHE  
PETERS & BECK.**

SPEZIALITÄT  
GRAB-BRONZEN.

Karlsruhe i.B. Post Grönnwinkel

**GRAB- & BAU-DEKORATIONEN**  
in echtem Bronzeguss.  
Figuren, Geländer, Inschrifttafeln, Palmen,  
Urnen, Rosetten, Kamineinsätze  
nach eigenen & eingesandten Entwürfen & Modellen.  
Kataloge und Kostenvoranschläge gratis.

**Kündig, Wunderli & Cie,**  
Specialfabrik für Ventilatoren jeder Art,  
Uster  
bauen  
**Schrauben-  
Ventilatoren**  
für  
sämtliche industrielle  
Etablissements.  
**Exhaustoren**  
etc. etc.  
Prima Referenzen  
— über ganze Anlagen —

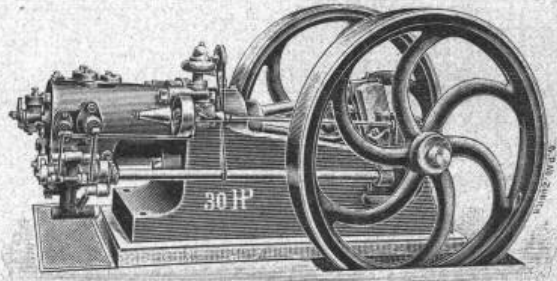


Hydraulische u. elektrische  
**Aufzüge,**  
sowie  
**Wäschereianlagen**  
liefert als **Specialität**  
unter Garantie  
die Maschinenfabrik  
von  
**ROBERT SCHINDLER**  
in Luzern.  
Prima Referenzen.  
Waschmaschine in 9 Staaten patentiert.



**W. Fitzner, Laurahütte,**  
Oberschlesien.  
Bleeschweisserei, Kesselschmiede und meehan. Werkstätten.  
Specialität:  
**Geschweisste Röhren für alle Zwecke**  
in jeder transportablen Länge und jedem Durchmesser, sowie  
für den höchsten Druck samt dazu gehörigen Krümmern und  
Façonstücken aller Art.  
**Geschweisste Gaskessel, Windkessel und sonstige  
Behälter, konische Rohrmasten für Strassen-  
bahnen und Beleuchtungszwecke.**  
Projekte, Preislisten und Kostenanschläge gratis.

**Trog-Closets mit automatischer Spülung**  
für **Schulen, Kasernen, Verwaltungen, Bahnhöfe.**  
«Das System hat sich auch hier (Schulhaus Klängenstrasse, Zürich)  
vortrefflich bewährt. Dasselbe verdient auch von dem Gesichtspunkt aus  
den Vorzug, dass es keine Reparaturen verursacht, wie dies bei den sog.  
Zugsvorrichtungen der Fall ist, und die Spülung geschieht in sicherer  
Weise, das fatale «Vergessen», den Zug in Bewegung zu setzen, spielt  
hier keine Rolle. (gez.) A. Geiser, Stadtbaumeister». (Bauztg. 28. April 1900.)  
**Oel-Pissoirs.** „Saprol“ für Oel-Pissoirs und Desinfektion  
von Aborten. Closets und Toiletten-Einrichtungen aller Art  
für Hotels, Spitäler etc. Porzellan-Badwannen.  
**Passavant-Iselin & Cie., Basel.**



**Stirnemann & Weissenbach, Zürich**  
empfehlen  
**Crossley's Gasmotoren „Otto“**  
von 1/2-600 HP., neuerdings verbessert und für geringsten Gasverbrauch  
(bezw. Anthracitverbrauch mit Generatorgas) garantiert.  
**38 000 Crossley-Motoren sind in Betrieb,**  
wovon zahlreiche mit zusammen 750 HP. in Zürich.  
**Generatorgas- (Kraftgas-) Apparate**  
neuester Konstruktion.  
**Petrol- und Benzinmotoren.**  
**Lokomobilen**  
von 3-250 HP. von unerreicht geringem Kohlenverbrauch.  
**Elektromotoren.**  
**Elektrische Beleuchtungsanlagen**  
jeder Art und Ausdehnung.

**Drahtseile für Bogenlampen.**

**Mech. Draht- und Hanfseil-Fabrik  
Oechslin zum Mandelbaum  
Schaffhausen.**

— **Drahtseile** —  
für Transmissionen, Bahnen, Aufzüge etc.  
aus bestem, verzinktem und unverzinktem  
Tiegelgussstahldraht.  
**Feinste Drahtschnüre**  
aus feinsten Qualität verzinktem Stahl-  
und Eisendraht.  
**Hanftransmissionsseile**  
aus prima bad. Schleisshanf, Manillahanf  
und Baumwolle.  
**Hanfseile für Krane u. Aufzüge**  
mit garantiert höchster Zugfestigkeit.  
— **Schiffseile** —  
getheert und ungetheert.  
— **Baumwollseile** —  
für Selfaktoren, Laufkrane etc.  
**Verdichtungsseile für Gas- und Wasserleitungen.**  
**Draht- & Hanfseilfett. — Fackeln.**

Lager in sämtlichen Seilerwaren.

Tüchtige Monteur stehen stets zu Diensten.

Verzinkte Drahtseile für Verankerungen.

# Ateliers de constructions mécaniques de VEVEY

Giesserei, Maschinenfabrik und Kesselschmiede empfehlen sich zur Ausführung  
sämtlicher

## Eisenkonstruktions-Arbeiten

Brücken, Dachstühle, Genietete Träger  
Bedachungen und Schuppen in Wellblech

Aussichtstürme, Gittertürme für Telephon- und Telegraphenleitungen

Drehscheiben für Hand und mechanischen Antrieb

Dampfkessel, Rohrleitungen, Reservoirs

Kostenvoranschläge und Pläne auf Wunsch.

### Gutehoffnungshütte

Aktienverein für Bergbau und Hüttenbetrieb  
in **Oberhausen** (Rhld.)

fertigt in ihren mit den neuesten und vollkommensten  
Einrichtungen ausgerüsteten Werkstätten als **Besonderheit**

**Achsen und Radreifen** aus bestem **Siemens-Martinstahl**  
für Lokomotiven, Tender und Wagen aller Art,

**Radgerippe** (Speichenräder)

aus bestem **Schweisseisen** für Wagen aller Art,  
fertige **Radsätze** für Wagen aller Art,

sowohl für **Voll-**,

als auch für **Neben- und Klein-Bahnen.**

Vertreter für die Schweiz: **Gebr. Stebler, Zürich.**

### Stahlwerk Aktien-Gesellschaft „Charlottenhütte“ Niederschelden a. d. Sieg.

fertigt in seinen modernen mit nur erstklassigen Werkzeugmaschinen und  
Einrichtungen ausgestatteten Werkstätten als **Besonderheit**:

**Achsen, Radreifen** für Lokomotiven, Tender und Waggon aller Art,  
**fertige Radsätze** für Voll-, Klein- und Nebenbahnen,  
ferner **Schmiedestücke** bis zu den grössten, roh, vorgearbeitet  
und fertigbearbeitet.

**Stahlforguss**, vornehmlich schwere Stücke, aus la. Siemens-Martin-  
und Tiegelstahl in allen Bearbeitungsstadien.

**Rohblöcke** und **Rohbrammen** jeder Grösse und Qualität.  
**Nickel- und Chromstahl.**

Vertreter für die Schweiz: **J. Walther & Cie., Zürich.**

**Arthur Koppel, Zürich I, Poststr. Nr. 5.**

Transportanlagen für Fabriken und alle Industrien.  
Wagenbau.

Elektrische Schmalspurbahnen.

Gleise und Wagen für Bauunternehmer.

Patent-Rollenachslager, 50 % Zugkraft ersparend.

Man verlange Anstellungen und Kataloge.

 Rollbahnschienen und Schwellen  
aus der **Burbacherhütte** 

werden in verschiedenen Profilen nebst dem dazu gehörenden

**Kleineisenzeug**

geliefert von



**Kägi & Co., Winterthur.**

**KIRCHNER & Co.,**  
Leipzig-Sellerhausen.

Grösste Specialfabrik von  
**Sägewerkmaschinen**

und  
**Holzbearbeitungsmaschinen**

Ueber 60 000 Maschinen geliefert,  
62 höchste Auszeichnungen.

Filiale: **ZÜRICH, Bahnhofstrasse 89,**

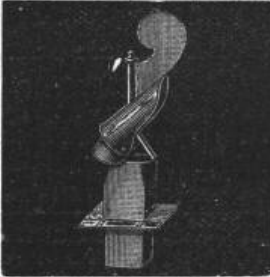
- TELEPHON 3888 -



Hydraulische, Beste Referenzen.  
Elektrische,  
Transmission-  
und Hand-  
**AUFZÜGE** erstellt.  
jeder Art  
**ALB. WISMER**  
Maschinen-Fabrik  
Industriequartier  
ZÜRICH



**Scellos**  
**beste heute existierende**  
**Lederriemen.**  
*Garantie für 4jährige Eichen-Gruben-Gerbung.*



Ueber 65 000 Stück  
 bereits verkauft.

**Johns Schornstein- und Ventilations-Aufsatz.**

Verhindert d. Rauchen d. Oefen,  
 Beseitigt Abortdunst,  
 Erhöht den Schornsteinzug,  
 Dauernd gute Wirkung und  
 Zehnjährige Garantie werden  
 laut Prospekt gewährleistet.

Lieferung ab Lager-Basel verzollt.  
 Illustrierte Prospekte gratis und franko.

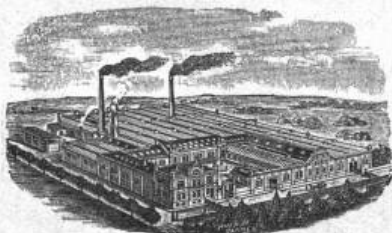
**J. A. John, Erfurt 5.**

**R. & E. Huber, Pfäffikon (Kanton Zürich)**

Leitungs-Draht und Kabel für Kraftübertragungen,  
 Beleuchtungen, Sonnerien, elektr. Apparate etc.

**Gummi- und Guttapercha-Waren-Fabrik.**

Mechanische Draht- und Hanfseilerei.



Versand ab Lager.

**Gebr. Wenner, Schwelm i. Wstf.**



stellen ihren Katalog 2  
 über **Schrauben** aller  
 Art, **Muttern**, **Nieten**  
 und **Unterlegscheiben**  
 (Spezialität: keilför-  
 mige **Unterlegschei-  
 ben** für Verbindungen  
 von **I- und L-Trägern**)  
 Interessenten kosten-  
 los zur Verfügung!  
**Billigste Preise.**



**Felten & Guilleaume Carlswerk**

Aktien-Gesellschaft Mülheim am Rhein.

Eisen-, Stahl-, Kupfer- und Bronze-Drahtfabrik, Drahtseilerei,  
 Drahtwarenfabrik, Verzinkerei, Kupferwerk.

Fabrik von Telegraphen-, Telefon- und Lichtkabeln aller Art,  
 Dynamodraht und Installationsleitungen.

Fabrikations-Specialitäten:

**Drahtseile verschlossener Konstruktion**



für Luftbahnaufseile, Trajekt- und Brückenseile, Bergbahenseile.  
**Stahldrahtarmierte Bleirohre**  
 für Wasserleitungen etc.

bilden einen aus-  
 gezeichneten  
 Ersatz für guss-  
 eiserne Rohre  
 oder einfache  
 Bleirohre  
 überall da,  
 wo in Folge  
 von örtlichen  
 Schwierigkeiten  
 die Verwendung  
 der letztern  
 ausgeschlossen



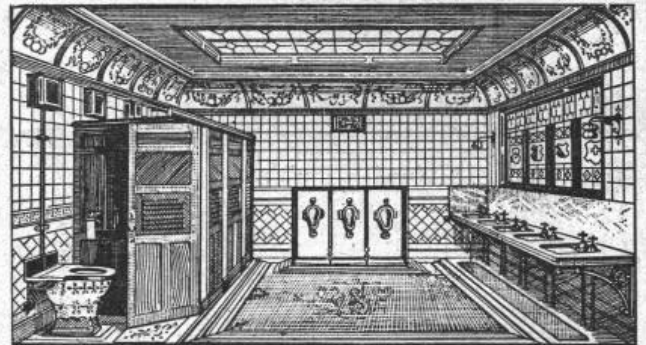
erscheint, im  
 besonderen,  
 wenn es sich  
 darum handelt,  
 gegen inneren  
 und äusseren  
 Druck wider-  
 standsfähige  
 Rohrleitungen  
 durch Flüsse,  
 Kanäle, Seen,  
 Gebirge, Tunnels  
 etc. zu verlegen.

Vertreter für die Schweiz: **Kägi & Cie., Winterthur**

Eigene Patente im In- und Auslande für:

**Fäkalien-Klär-Anlagen.** Vollständige Zersetzung  
 von Abgängen aus Closets etc. in eine wasserhelle Flüssigkeit garan-  
 tiert. Anschluss daher direkt an die Kanalisation, fliessenden Ge-  
 wässer etc.

**Autom. Central-Closets** (Einzel- und Massensystem),  
 Speziell geeignet für Schulen, Kasernen, Fabriken, Krankenhäuser,  
 Irrenanstalten.



**Lehmann & Neumeyer, Schützengasse 19, Zürich.**

Specialgeschäft für Erstellung gesundheitstechn. Anlagen. Closets-, Pissoir-  
 und Badeeinrichtungen für alle Zwecke. Bidets, Toiletten- und Wasch-  
 einrichtungen. Warmwasseranlagen. — Alles nach eigenen, amerik. und  
 engl. Systemen. — Eigene Konstruktionsbureaux. —  
 Erstklassige Referenzen und Zeugnisse.

Grosse permanente Ausstellung mit in Funktion befindlichen Apparaten.

**Zu verkaufen:**

In verkehrsreicher Lage der Ost-  
 schweiz ist eine maschinell best ein-  
 gerichtete **Parketterie**  
 mit allem Zubehör, Dampfmaschine,  
 Holzbearbeitungsmaschinen u. Werk-  
 zeuge nebst Warenvorräten unter  
 sehr günstigen Bedingungen sofort  
 zu verkaufen. Das Etablissement eigen-  
 net sich auch für jeden andern mecha-  
 nischen Betrieb der Holzbranche.  
 Offerten sub Chiffre E 3714 Z an  
**Haasenstein & Vogler, Zürich.**



**"SALUBRA"  
TAPETEN**

DIE SCHÖNSTE  
GESUNDESTE  
& SOLIDESTE  
WAND  
BEKLEIDUNG

MEDAILLE  
DRESDEN 1899  
BERLIN 1899

**SALUBRA  
TAPETEN FABRIK  
BASEL**

IN  
BASEL & GRENZACH  
(SCHWEIZ) (G.-H.-BADEN)

# Pärli & Brunschwyler in Biel

erstellen unter Garantie  
**Warmwasser- und Dampf-Heizungen**  
für Wohnhäuser, Villen, Schulhäuser etc.  
**Wasserleitungen — Kanalisationen**  
**Abort-Anlagen und Bade-Einrichtungen**  
nach den neuesten Anforderungen der Gesundheitstechnik.

Die vornehmste  
u. dekorativste  
Bekleidung  
für Wände  
u. Plafond  
wird erzielt  
durch  
die

**Linkrusta**  
(Patent-Relief-Tapete)

Massives, hohes Relief; ab-  
solut waschbar; reist und  
schwindet nicht; lässt sich be-  
liebig in Staffeln bemalen.  
Bestes Ersatz für Holztäfel  
und billiger.  
Muster und Kataloge prompt franko.

**J. Bleuler, Tapetenlager,**  
Zürich  
38 Bahnhofstrasse 38.

# Rud. Preiswerk & Esser, Basel

Eisenbau-Werkstatt u. Kunstschmiede

empfehlen sich zur Ausführung von

**Eisenarbeiten aller Art**

wie:

**Veranden, Balkone,  
Pavillons, Garteneinfas-  
sungen u. Thore, Treppen,  
Fenster, Oblichte,  
Gewächshäuser, Stallein-  
richtungen, Heizkörper-  
verkleidungen etc.**

**Kunstschmiede - Arbeiten  
aller Art.**



## R. WOLF

Magdeburg-Zuckau.

Bedeutendste Locomobilfabrik  
Deutschlands.

### Locomobilen

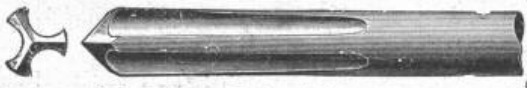
mit ausziehbar. Röhrenkesseln,  
von 4 bis 200 Pferdekraft,  
sparsamste  
Betriebsmaschinen

**für Industrie und Landwirtschaft.**

Dampfmaschinen, ausziehbare Röhren-Dampfkessel,  
Centrifugalpumpen, Dreschmaschinen bester Systeme.

Vertreter: **Hermann Wenzel, Ingenieur,**  
Zürich I, Börsenstrasse 10.

**Neue Dreikant-Gesteinsbohrer**  
für Ziegel und Bruchstein.  
Ueberraschend grosse Arbeitsleistung.  
**Jul. Boeddinghaus, Düsseldorf.**



Schweizer. Patent Nr. 17480.

Konstruktionen  
aus

## Beton mit Eiseneinlagen

nach Hennebique und andern Systemen erstellen

### Locher & Cie, Zürich.

Gesellschaft der L. v. Roll'schen Eisenwerke  
**Fabrik feuerfester Produkte**  
in MÜNSTER (Kt. Bern.)

**FEUERFESTE STEINE** jeder Form und Grösse.  
**CHAMOTTESTEINE** in verschiedenen Qualitäten bis zu den höchsten  
Anforderungen  
**STEINE** für CUPOLÖFEN nach Maassangaben, erprobt in unsern  
eigenen Giessereien.  
**CHAMOTTEMÖRTEL.** \*

*günstig* **Wockan**

**Werbauen will** schütze das Gebäude gegen  
aufsteigend. Luftfeuchtigkeit  
einfach u. billig durch Ander-  
nach's bewährte schmiegame  
Asphalt-Isolirplatten. Muster u. Prospekt mit zahlreichen Anerkennungschriften  
postfrei und umsonst. **A. W. Andernach** in Beuel am Rhein.

## Architekt,

gewandt im Entwerfen von Fassaden, fände interessante Beschäftigung für circa 2 Monate. Gefl. Offerten unter Chiffre Z L 5336 an die Annoncen-Expedition **Rudolf Mosse, Zürich.**

## Architekt,

erste Kraft, mit glänzender Praxis, flotter Zeichner, viel gereist, zuletzt für Pariser Ausstellung gearbeitet, sucht entsprechenden Posten.

Gefl. Offerten unter N T 1320 an **Haasenstein & Vogler, Zürich.**

## Ingénieur,

parlant franç., allem., ital., 7 ans de pratique, **cherche place.** Réf. de premier ordre.

Offres sous Yc 6733 X à **Haasenstein & Vogler, Genève.**

Für

## Baugeschäfte.

Solider, gewissenhafter Mann, der mehrere Jahre grössere mechanische Schreinerei betrieben, sucht Stelle, am liebsten in einem Baugeschäft. (Militärfrei).

Offerten sub Chiffre Z W 4222 an **Rudolf Mosse, Zürich.**

**Gesucht:** Ein tüchtiger

## Geometer

für die Terrainaufnahmen zum Bau einer Nebenbahn.

Offerten sub Z B 451 befördert **Rudolf Mosse, Basel.**

## Zu verkaufen:

Eine gebrauchte, vorzüglich erhaltene, normalspurige, zweiachsige

## Tenderlokomotive

von circa 17½ Tonnen Leergewicht und 23 Tonnen Dienstgewicht.

Offerten sub Chiffre Z A 5226 an die Annoncen-Expedition **Rudolf Mosse, Zürich.**

**Gesucht:**

ein erfahrener **Maschinen-Ingenieur** in eine Fabrik der Textilbranche.

Offerten mit Salär-Ansprüchen sub Chiffre Z A 5351 an die Annoncen-Expedition

**Rudolf Mosse, Zürich.**

## Schwarz u. farbig glasierte

Ziegel und Backsteine, Falzziegel, Biberschwänze, Diverse Formate, für Kirchen, Villen etc. **Specialität von**

**Passavant-Iselin & Cie., Basel.**

## Stelle-Gesuch.

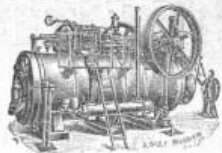
Ein junger selbständiger **Bauzeichner** wünscht auf 1. Oktober in **Stellung** zu treten.

Offerten unter Chiffre Z T 5519 an **Rudolf Mosse, Zürich.**

Wer will **Patent-Artikel?**

## Giesserei-Konstrukteur

offert **Musterpläne** gratis. Wer will **Einrichtg.** billig kaufen? Adr.: „**Universal**“ postl. Köln a. Rh.



## Maschinenfabrik Badenia

vorm. Wm. Platz Söhne, A.-G., **Weinheim (Baden),** empfehlen unter Garantie für vorzüglichste Leistung und geringsten Kohlenverbrauch **Lokomobilen** bis 300 Pferdekraft. **Kataloge und Referenzen zu Diensten.**

Tüchtiger

## Konstrukteur,

diplomiert am eidgen. Polytechnikum, z. Zt. stellvertr. Oberingenieur in grösserer Masch.-Fabr. Deutschlands, mit guter Bureau- u. Betriebspraxis im Dampfmasch.-, Pumpen-, Kessel-, Apparaten- und allg. Maschinenbau, gewandt im Indiciere und im Verkehr mit der Kundschaft, **wünscht sich auf 1. Okt.** passend zu **verändern.** Gute Zeugnisse und Referenzen.

Gefl. Offerten sub Chiffre Z Y 5499 an **Rudolf Mosse, Zürich.**

Junger

## Geometer

mit 2 Jahren Praxis, Absolvent des Technikums Winterthur, **sucht Stelle** bei Konkordatsgeometer oder Ingenieur. Offert. sub Chiffre Z B 5452 an **Rudolf Mosse, Zürich.**

Ein junger diplomierter

## Bautechniker

mit prakt. Kenntnis **sucht Stelle.** Offerten unter Chiffre Z Y 5524 an **Rudolf Mosse, Zürich.**

Ein strebsamer

## Maschinentechner

mit 2 Jahren Fachmittelschulbildung und 9 Jahren Werkstattpraxis **sucht passende Anfangsstellung** auf einem technischen Bureau.

Gefl. Offerten sub Chiffre Z H 5408 an **Rudolf Mosse, Zürich.**

## Lizenzen

auf das **Schweiz. Patent Woodcock** No. 14750 für

## Rollenlager

werden hierdurch angeboten.

**E. Imer-Schneider, Ingénieur Conseil, Genf,**

8 Bd. James Fazy 8.

## Werkmeister,

junger, solider Techniker, 25 Jahre alt, erfahren im allgem. Fabrikbetriebe, **sucht zu Anfang Oktober a. c. Anstellung** in einer Fabrik als Betriebstechniker, Werkmeister für Masch.- und Elektrotechnik, oder zur Hälfte des Ingenieurs.

Gefl. Offerten sub Chiffre Z D 5504 an **Rudolf Mosse, Zürich.**



Billig - Prompt - Beste Referenzen.

## Junger Techniker,

vom Technikum Winterthur, **sucht** angemessene Beschäftigung bei Tiefbauunternehmung für Monate August und September, event. bis nächste Ostern. Gefl. Offerten sub B 2724 Lz an **Haasenstein & Vogler, Luzern.**

## Werkmeister gesucht.

Zur selbständigen Leitung einer Wasserversorgungsanlage mit Kanalisation, sowie zur Beaufsichtigung im Bau- und Strassenwesen wird von einer Gemeindeverwaltung ein **Werkmeister** mit entsprechenden theoretischen und praktischen technischen Kenntnissen für dauernde Stellung zu engagieren gesucht.

Bewerber müssen auch einfache geometrische Arbeiten besorgen und bezügliche Pläne und Projekte ausarbeiten und ausführen können.

Besoldung je nach Leistungen und Uebereinkunft.

Anmeldungen mit Zeugnissen unter Chiffre O F 501 an

**Orellfüssli-Annoncen Zürich.**

## Bauführer,

theoretisch und praktisch gebildet, Deutschschweizer des Franz. u. Italienischen mächtig, mit prima Referenzen **sucht** passendes Engagement als Bauführer oder Leiter von Privatbauten. Gefl. Offerten sub Chiffre Z Z 5500 an **Rudolf Mosse, Zürich.**

## Architekt.

**Gesucht** für das Bureau des Kantonsbauamtes in St. Gallen ein junger **Architekt** mit akademischer Bildung und Praxis zu baldigem Eintritt.

Offerten mit Angabe des Studienganges und der Gehaltsansprüche an **Kantonsbaumeister Ehrensperger, St. Gallen.**

## Gesucht:

Junger, sprachkundiger **Maschinentechner**, Absolvent des Technikums Winterthur, **sucht** an Hand guter Zeugnisse **Stellung.**

Offerten sind erbeten unter Chiffre D c 3809 Z an

**Haasenstein & Vogler, Zürich.**

## Elektrotechniker,

23 Jahre, Schweizer, z. Zt. in ungekündeter Stellung als Betriebstechn. grösserer Drehstromanlage, **sucht** sich zu **verändern.** Event. Projekturbureau od. Installationen.

Gefl. Offerten sub Chiff. Z X 5523 an **Rudolf Mosse, Zürich.**

## Drahtseile

der **Atlas Drahtseilwerke** von **Fred. W. Scott** in Reddih b. Manchester, zum Betriebe von Drahtseilbahnen, Hängebahnen, Personen- und Waren-Aufzügen etc. liefern

**J. Walther & Cie., Zürich I.**

## Röhren

Nahtlose u. Patentgeschweisste, als Siederöhren für Lokomotiv-, Lokomobil- und Schiffskessel — Bördelröhren für Kühlanlagen und Brauereien, — Schlangenröhren etc. der **Witkowitz Röhren-Walzwerke** liefern **J. Walther & Cie., Zürich I.**

## Falconnier's Patent-Glas-Bausteine

aus geblasenem Glase. **Vorzügliches zweckmässiges Baumaterial** für

Gewächshäuser, Veranden, Lichtöffnungen, Operationssäle, Zwischenwände, gewerbliche Anlagen.

Zufolge ihrer starken Isolierfähigkeit

speziell geeignet für Kühlhäuser, Eiskeller, Speisekeller, Abfüllkeller, Brauereikeller.

**Stallfenster** Schalldichte (Telephon) Gesprächskästen

**Grösste Widerstandsfähigkeit** gegen Feuerwirkung.

Prospekte und Preislisten durch **E. Baumberger & Koch, Basel**

**Baumaterialienhandlung**

Vertreter für die Nord-, Ost- und Centralschweiz.

Ein Ingenieur, im **Drahtseilbahnbau** (Luftbahnen) durchaus erfahren, **sucht**

## leitende Stellung.

Beste Referenzen. Anfragen unter F 2171 bef. **Haasenstein & Vogler A. G., Strassburg i. E.**

## Hatt & Cie., Zürich,

Unterer Mühlesteg 2,

Telephon 4146,

empfehlen ihre

## Lichtpausanstalt

für **Heliographie**

und für



(Blitzlichtpausverfahren). Stets frisch am Lager: **Heliographie-Papiere und Pauspapiere.** Bitte Preiscurant zu verlangen.

**Rauchlose**, für fast alle **Kessel**-Konstruktionen geeignete

## Automat-Heizvorrichtung

liefern in allen passenden Grössen, unter Garantie vollster Wärmeausnutzung der abgehenden Fuchsgase bei Ersparung des Kaminbaues, event. in Verbindung mit **Trockenanlagen**

## Cummer Trockner

Ges. m. b.H.

**Hamburg-U.**